

# COMUNE DI PRESICCE-ACQUARICA

Provincia di Lecce

Legge Regionale n. 36/2023 "Disciplina regionale degli interventi di ristrutturazione ai sensi dell'art. 3, comma 1 lett. d), del D.P.R. n. 380/2001

Individuazione degli ambiti edificati per la promozione degli interventi

TAV. 3A - loc. PRESICCE - scala 1:5.000

Il Responsabile del VI Settore  
Ing. Bruna Jennifer SCARCIA

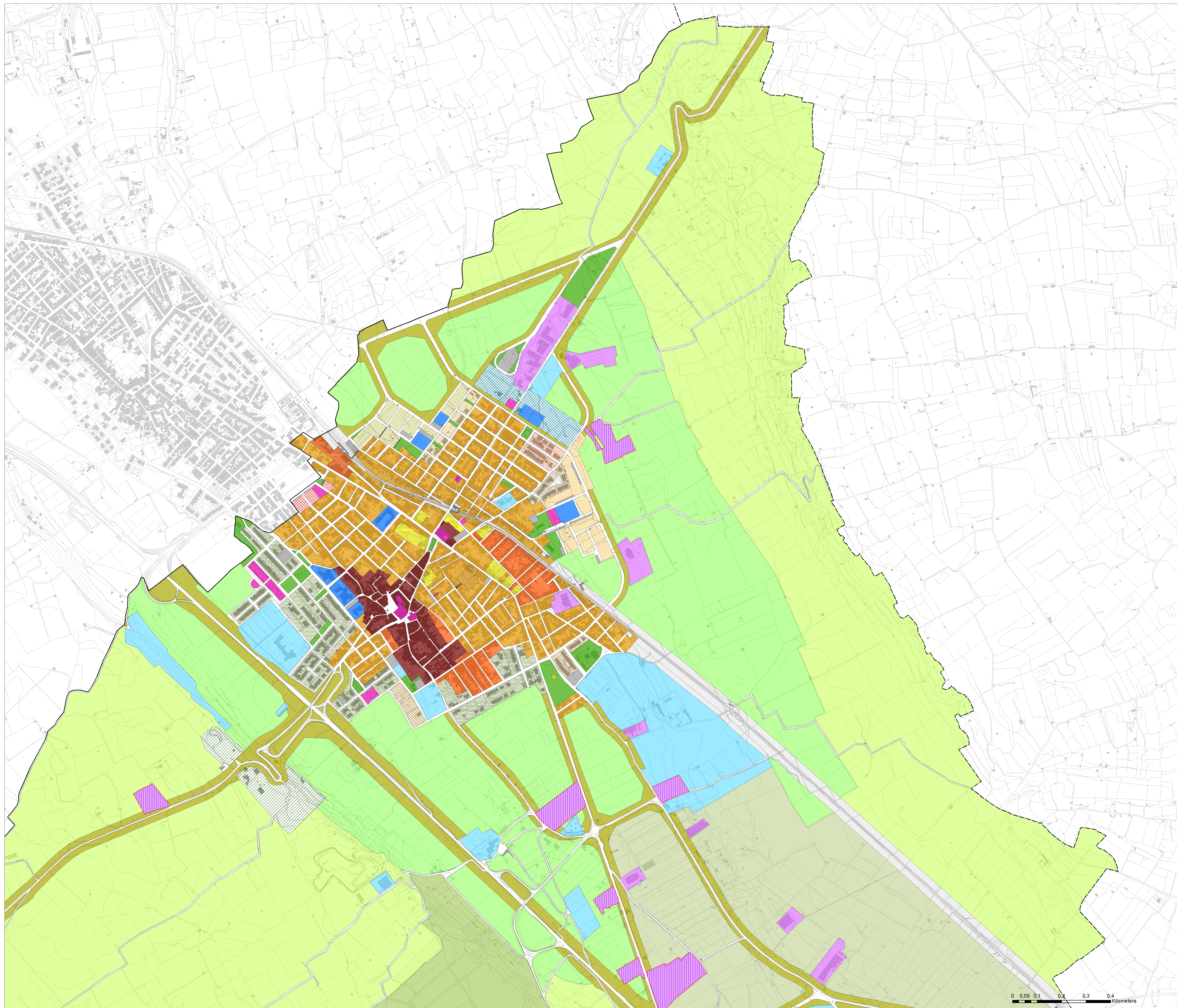
## Legenda

Confini comunali

### Zonizzazione di PRG

- A - Zona degli insediamenti storici da tutelare
- B1 - Zone residenziali esistenti e di completamento
- Bs1 - Zone miste da ristrutturare
- B2 - Zone residenziali esistenti e di completamento B1
- Bs2 - Zone miste da ristrutturare
- B3 - Zone residenziali esistenti e di completamento B1
- Bs3A - Zona mista da ristrutturare - A Edifici da tutelare
- Bs3B - Zona mista da ristrutturare - B Edifici da tutelare
- C0 - Zone e comparti di espansione
- C1 - Zone e comparti di espansione
- C2 - Zone e comparti di espansione
- C3 - Zone e comparti di espansione
- C4 - Zone e comparti di espansione
- C5 - Zone e comparti di espansione
- C6 - Zone e comparti di espansione
- C7 - Zone e comparti di espansione
- C8 - Zone e comparti di espansione
- C9 - Zone e comparti di espansione
- D1 - P.I.P ex art. 27 Legge 865/71
- D2 - Insediamenti esistenti da confermare
- E1 - Zone agricole normali
- E2 - Zone agricole di salvaguardia e protezione paesaggistica
- E3 - Zone agricole di vincolo
- E4 - Zone agricole speciali destinate a parco naturale archeologico
- E5 - Zone agricole speciali destinate a Zoo-Park
- F - Zone per attrezzature di interesse
- Attrezzature per istruzione
- Spazi pubblici attrezzati a parco per gioco e sport
- Attrezzature civili e religiose interesse comune
- Parcheggi
- Rispetto ferroviario
- Rispetto stradale
- Scavalcamenti e percorsi pedonali

Varianti puntuali al PRG



0 0,05 0,1 0,2 0,3 0,4  
Kilometers