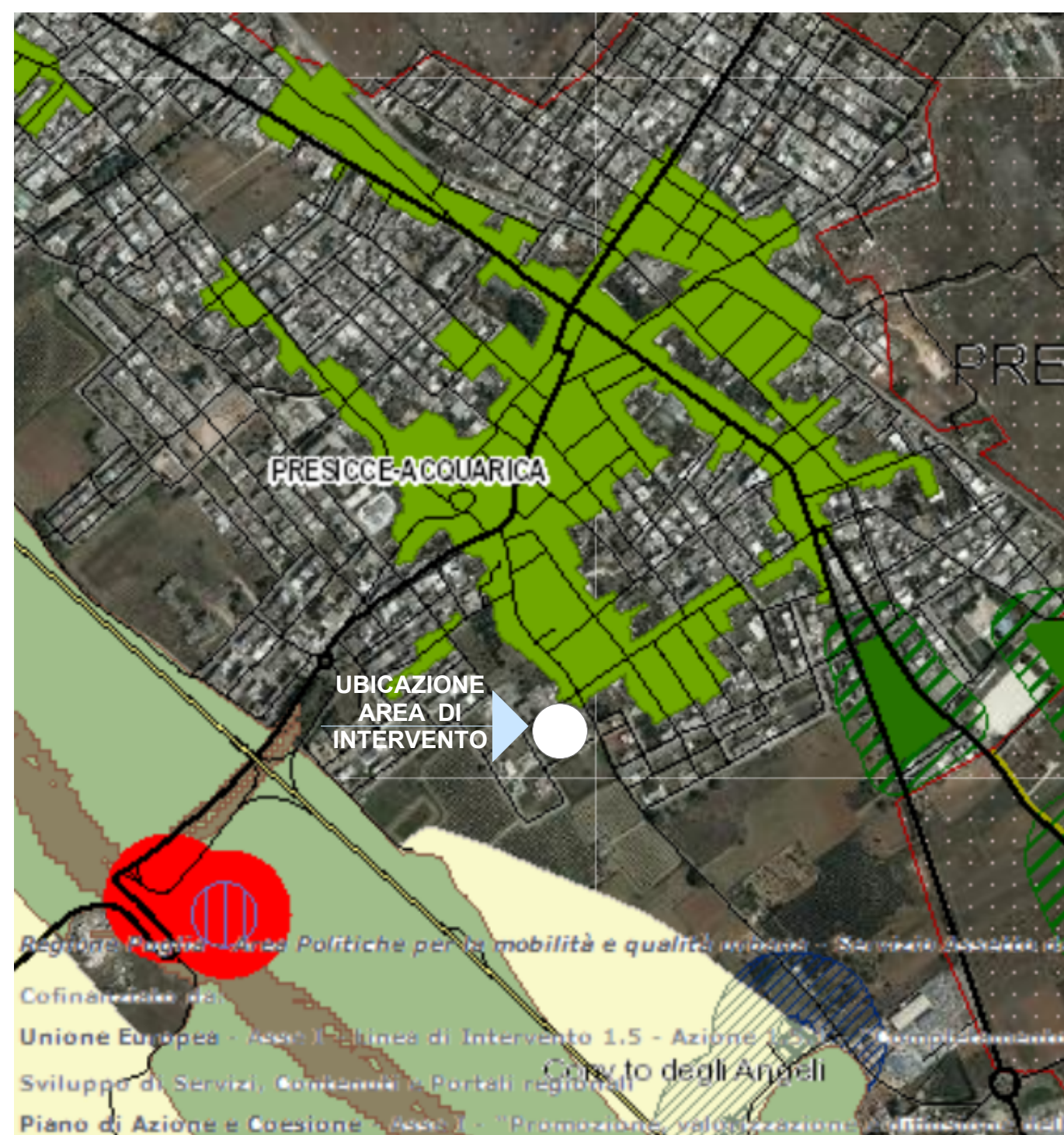


RIQUALIFICAZIONE URBANISTICA
IN VARIANTE PUNTUALE
AL PRG VIGENTE DI PRESICCE

TAV. E/1

Stralcio del P.P.T.R. Puglia con
ubicazione dell'area interessata dalla variante puntuale
SUB COMPARTO 1

Progettista
Pianificatore Territoriale Diego Zecca



UBICAZIONE AREA DI INTERVENTO SU STRALCIO DEL P.P.T.R. PUGLIA - f.s. -
aggiornato al 2020



AREA DI INTERVENTO SU STRALCIO DEL P.P.T.R. PUGLIA - f.s. -
aggiornato al 2020



DELIMITAZIONE AREA DI INTERVENTO SU STRALCIO DEL P.P.T.R. PUGLIA - f.s. -
aggiornato al 2020