



AZIENDA SANITARIA LOCALE ASL AT ASTI

Via Conte Verde n. 125 - 14100 Asti
Casella Postale 130
Tel. +39 0141.481111 fax. +39 0141.484095
e-mail: protocollo@pec.asl.at.it - www.asl.at.it
Partita IVA 01120620057

PRESIDIO SANITARIO TERRITORIALE "VALLE BELBO"

Progetto di realizzazione della rotatoria di collegamento con la strada provinciale n.592 Canelli e delle sistemazioni esterne del Nuovo Presidio Ospedaliero "Valle Belbo" compresa la viabilità interna

Edizione:	Livello:
aggiornamento OTTOBRE 2025	PROGETTO FATTIBILITA' TECNICO ECONOMICA

Elaborato:	Titolo:	
ALLEGATO 14 TAV_B.1.1	Sistemazione delle aree esterne del nuovo presidio ospedaliero Valle Belbo.	
Revisioni:	PLANIMETRIA PROGETTO (ZONA INGRESSO)	
00		
01	Scala:	
02	1:200	

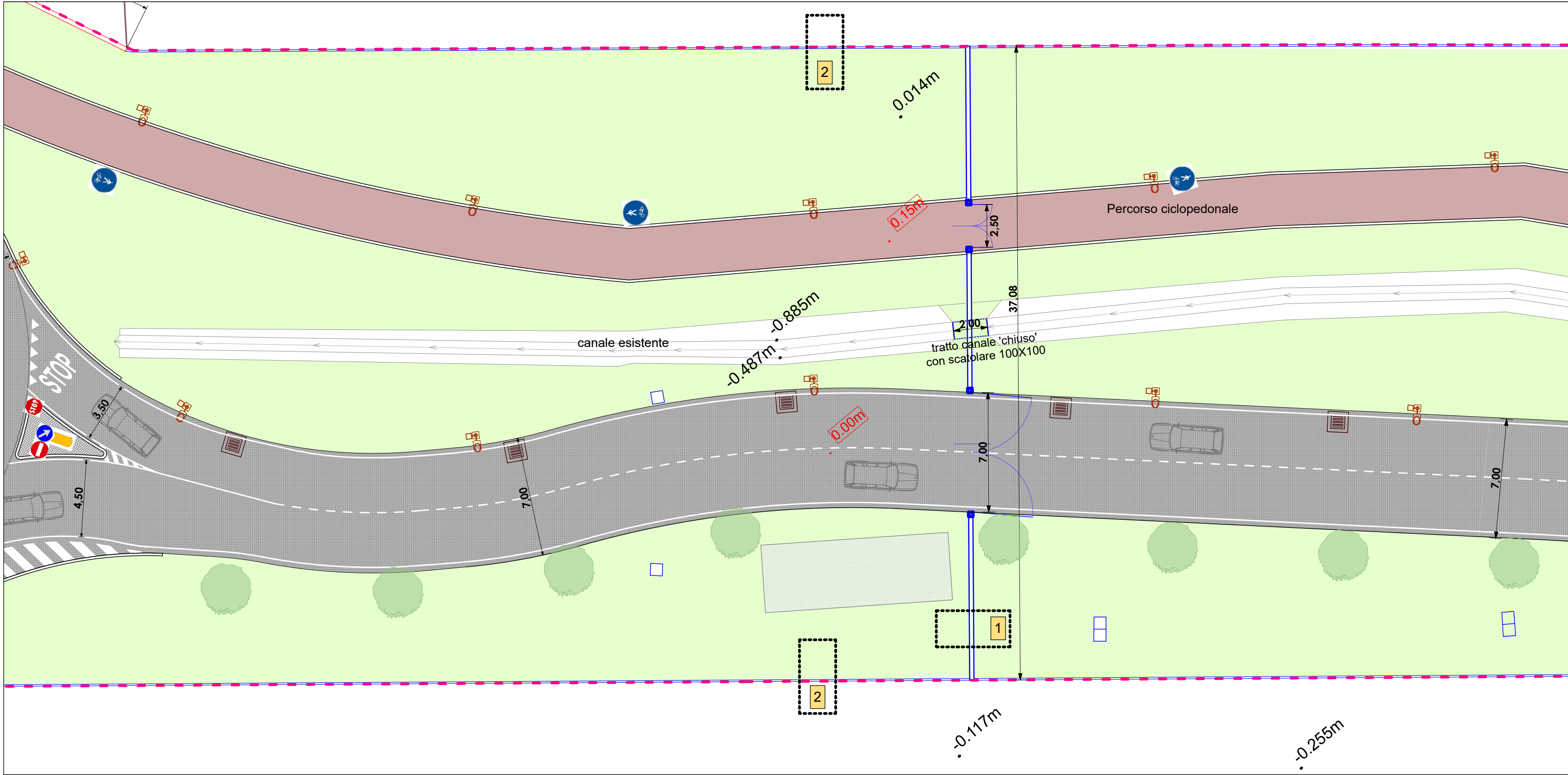
PROGETTAZIONE:

Arch. Ezio Bardini
Studio Bardini Associati
Via Brofferio, 100
14100 - Asti
tel. 0141/53.02.04
e-mail: info@bardiniassociati.com

COMMITTENTE:

A.S.L. AT - Azienda Sanitaria Locale di Asti
S.C. Tecnico Patrimoniale Logistica e Approvvigionamenti
Via Conte Verde n°125 - 14100 Asti (AT)

R.U.P.: ING: Paolo DE GIOVANNI



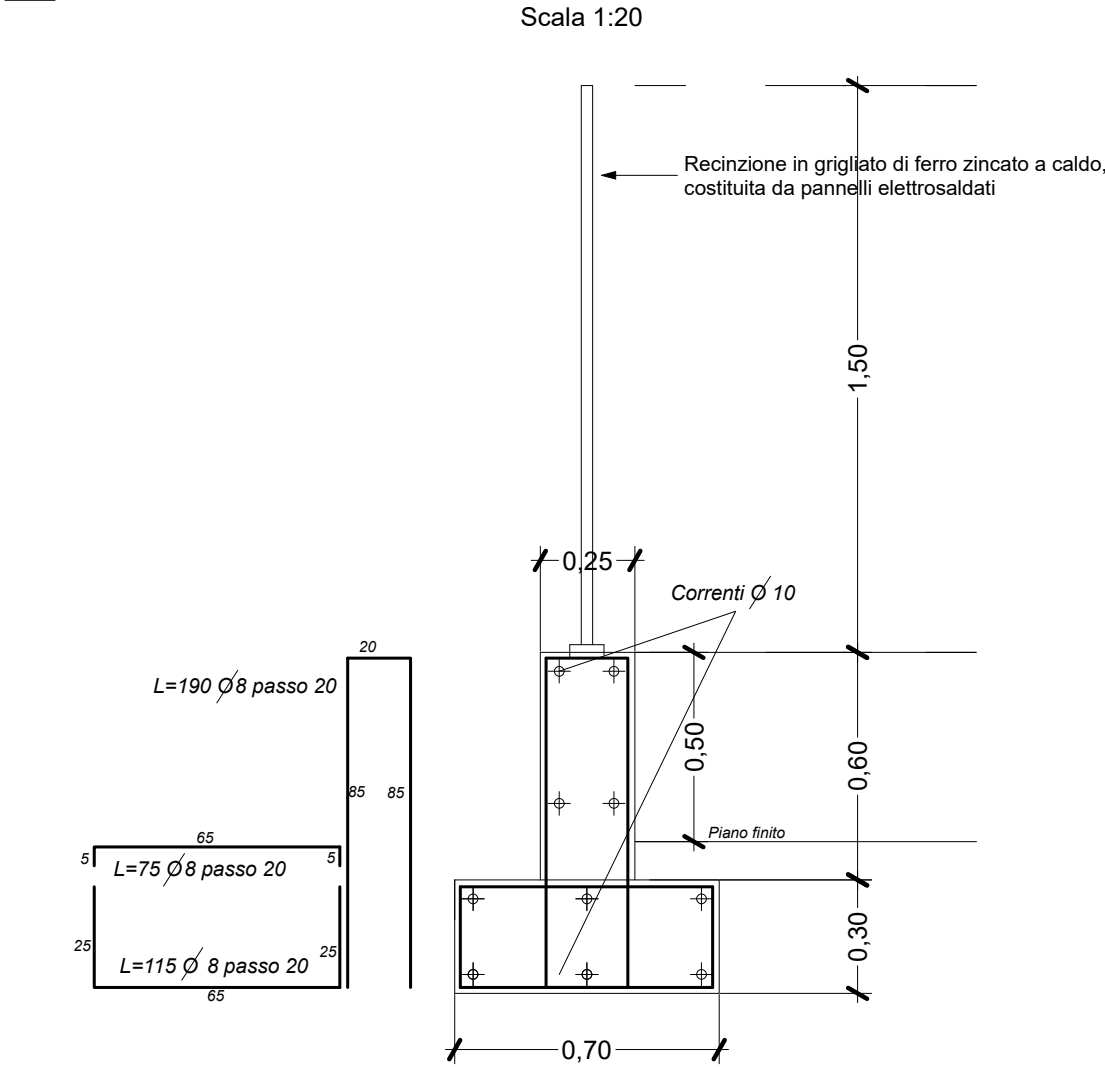
LEGENDA

- Indicazione confine proprietà ASL
- Indicazione edificio in costruzione
- 0.014m Indicazione quote altimetriche di rilievo
- 0.00m Indicazione quote altimetriche di progetto



- Indicazione caditoie in progetto
- Indicazione punto luce a palo in progetto

1 PARTICOLARE RECINZIONE/CANCELLO DI INGRESSO



2 PARTICOLARE RECINZIONE LUNGO CONFINE

