

PLANIMETRIA COMUNALE DI BILANCIO ECOLOGICO AGGIORNATA

PREVISIONI DI PIANO VARIANTE 2025 - AT. 6

AMBITO DI TRASFORMAZIONE AT.6

PREVISIONI DI PIANO NUOVA VARIANTE 2019

N.

AT.1: AMBITI DI TRASFORMAZIONE

PREVISIONI DI PIANO PREVIGENTE PGT 2016

AMBITI DI TRASFORMAZIONE SU SUOLO LIBERO 2016

SUPERFICIE AGRICOLA O NATURALE

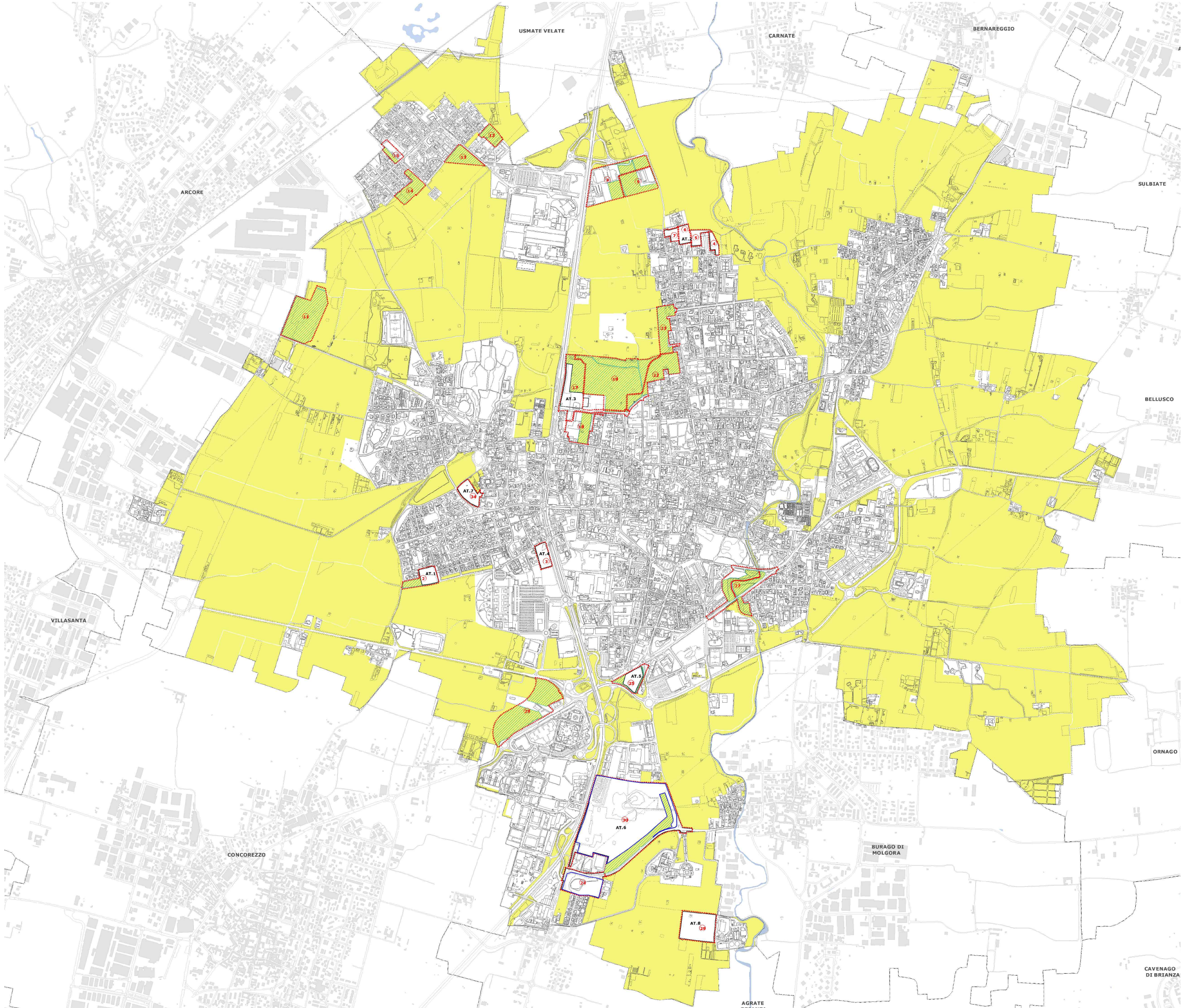
RESIDUI AGRICOLI (PGR)

EX AMBITI DI TRASFORMAZIONE RAZIONATI COME NUOVI AMBITI AGRICOLI

ELEMENTI DI SFONDO

CONFINI COMUNALI

DPT 2021



ST AT vigenti al 2014 (mq)
superficie territoriale delle previsioni esistenti al 2 dicembre 2014 (derivanti dal PGT 2010 e variante parziale del 2016) come Ambiti di Trasformazione;

ST AT vigenti al 2014 su suolo libero (mq)
superficie territoriale delle previsioni esistenti al 2 dicembre 2014 (derivanti dal PGT 2010 e variante parziale del 2016) come Ambiti di Trasformazione che ricadevano su suolo libero;

ST AT vigenti al 2014 su suolo libero confermata in trasformazione nella Variante (mq)
superficie territoriale delle previsioni edificatorie riconfermate dalla Variante generale 2019 che ricadono su suolo libero;

ST AT vigenti al 2014 trasformata in agricolo
superficie territoriale delle previsioni edificatorie esistenti al 2 dicembre 2014 (derivanti dal PGT 2010 e variante parziale del 2016) che la Variante generale 2019 riporta alla destinazione agricola

ST AT Proposta PII AT.6 in Variante PGT su suolo libero
aggiornamento della superficie territoriale in trasformazione che ricade su suolo libero a seguito della Proposta di PII dell' ambito di trasformazione AT.6

ST AT Proposta PII AT.6 in Variante PGT trasformata in agricolo
aggiornamento, a seguito della Proposta di PII dell' ambito di trasformazione AT.6, della superficie territoriale che la Variante generale 2019 riportava alla destinazione agricola

Comparti rif. alla tav. 4 - Bilancio ecologico	ST AT vigenti al 2014 (mq)	ST AT vigenti al 2014 su suolo libero (mq)	ST AT vigenti al 2014 su suolo libero confermata in trasformazione nella Variante (mq)	ST AT vigenti al 2014 trasformata in agricolo	ST AT Proposta PII AT.6 in Variante PGT su suolo libero	ST AT Proposta PII AT.6 in Variante PGT trasformata in agricolo
2	16.218	16.218	10.978	5.240	10.978	5.240
3	10.710	10.710	10.787		10.787	
4	5.444	5.444	26.042		26.042	
5	6.791	6.791				
6	8.110	8.110				
7	5.383	5.383				
8	56.372	21.129		21.129		21.129
9	28.945	18.510		18.510		18.510
11	57.554	57.554		57.554		57.554
12	9.757	9.757		9.757		9.757
13	14.761	14.761		14.761		14.761
14	16.017	16.017		16.017		16.017
15	8.644	2.548		2.548		2.548
17	49.244	39.811	21.730	18.081	21.730	18.081
18	26.545	11.465		11.465		11.465
19	101427	101.427		101.427		101.427
22	33.339	32.547		32.547		32.547
23	22.154	21.823		21.823		21.823
24	34.614	34.614	*ricompreso nel 30		*ricompreso nel 30	
25	17.648	15.117	11.991	3.126	11.991	3.126
27	49.045	28.670		28.670		28.670
28	69.798	59.323		59.323		59.323
29	37.190	37.190	36.890	300	36.890	300
30	254.988	254.988	*289.763		*231.693	29.900
34	13.861	13.242	13.808		13.808	
	totali		421.989	422.278	363.919	452.178

Bilancio Ecologico del Suolo (BES)

La superficie agricola che viene trasformata per la prima volta dagli strumenti di governo del territorio è pari a 363.919 mq.
La superficie urbanizzabile che viene ridestinata nel medesimo strumento urbanistico a superficie agricola è pari a 452.178 mq.

STATO DI FATTO - All. 10 DdP del PGT vigente

PREVISIONI DI PIANO NUOVA VARIANTE 2019

N.

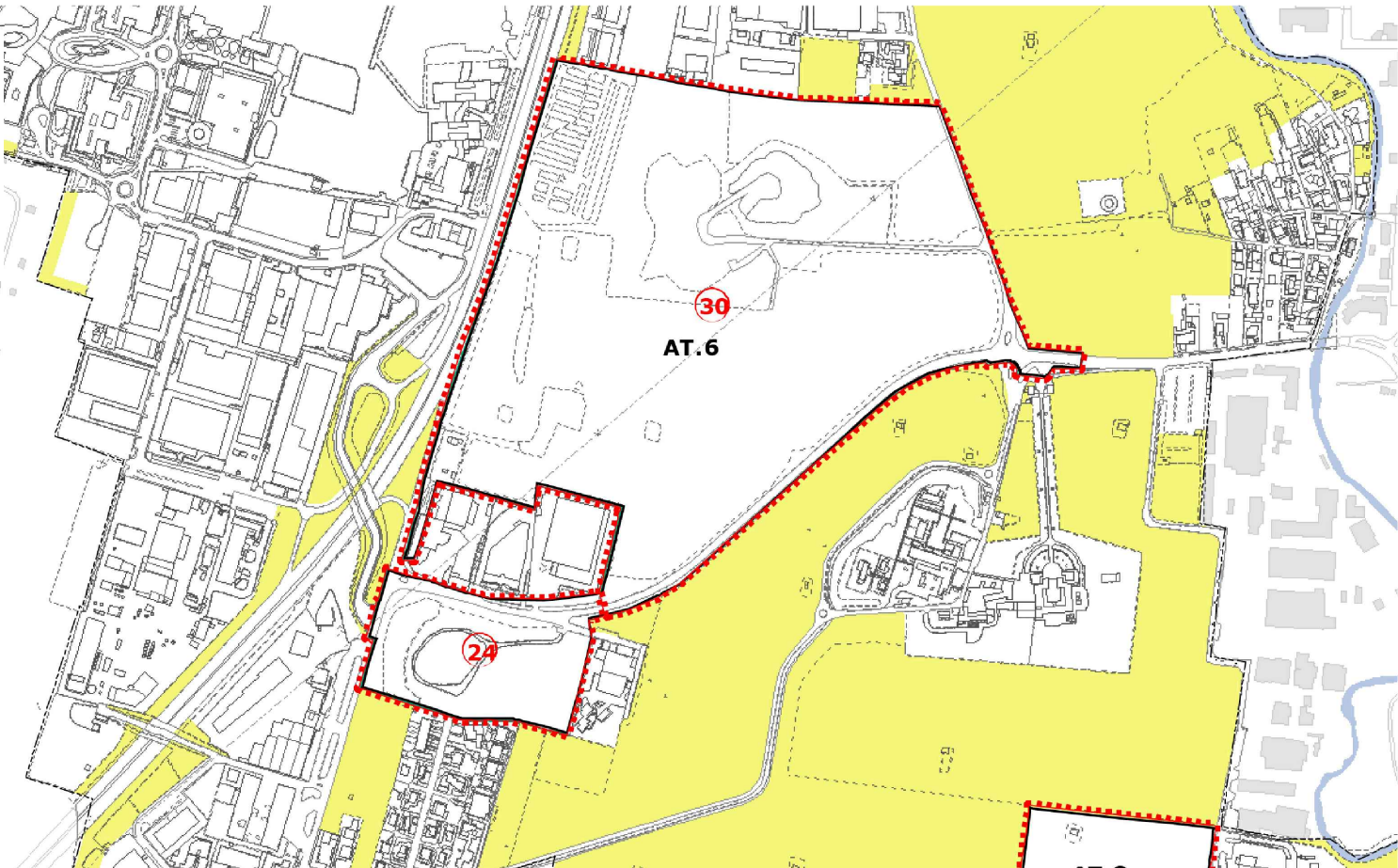
AT.1: AMBITI DI TRASFORMAZIONE

PREVISIONI DI PIANO PREVIGENTE PGT 2016

AMBITI DI TRASFORMAZIONE SU SUOLO LIBERO 2016

SUPERFICIE AGRICOLA O NATURALE

RESIDUI AGRICOLI (PGR)



----- Perimetro ambito AT.6 da PGT vigente
289.763,00 mq

PROPOSTA PII AT.6 IN VARIANTE AL PGT

PREVISIONI DI PIANO VARIANTE 2025 - AT. 6

AMBITO DI TRASFORMAZIONE AT.6

PREVISIONI DI PIANO NUOVA VARIANTE 2019

N.

AT.1: AMBITI DI TRASFORMAZIONE

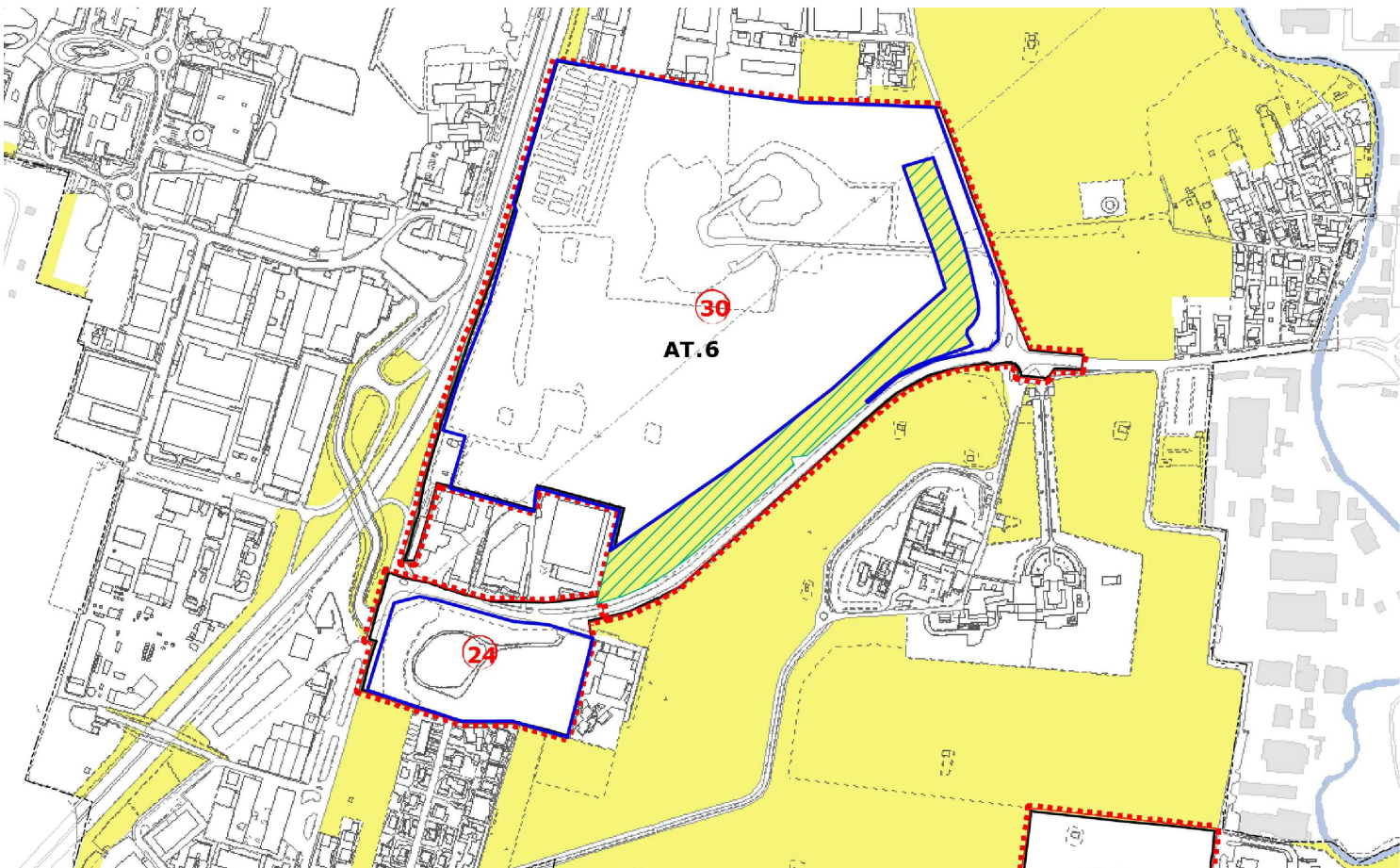
PREVISIONI DI PIANO PREVIGENTE PGT 2016

AMBITI DI TRASFORMAZIONE SU SUOLO LIBERO 2016

SUPERFICIE AGRICOLA O NATURALE

RESIDUI AGRICOLI (PGR)

EX AMBITI DI TRASFORMAZIONE RAZIONATI COME NUOVI AMBITI AGRICOLI



— Nuovo perimetro AT.6

Proprietà interne all' AT.6 (superficie catastale) 261.593 mq

Aree destinate a uso agricolo (identificate su proprietà dei proponenti) - 29.900 mq

Superficie ambito AT.6 ripermetrato (superficie catastale) 231.693 mq

DATI UTILI AL BES

riferito a entrambi i comparti 30 e 24

ST AT.6 su suolo libero 231.693 mq

ST AT.6 trasformata in agricolo 29.900 mq



Comune di Vimercate (MB)

AT.6 - Ambito di Trasformazione
Vimercate - Via Santa Maria Molgora

**NUOVO INSEDIAMENTO PRODUTTIVO
CON FUNZIONE DI DATA CENTER**

Programma Integrato di Intervento

L.R. 12/05, art. 87

Proponenti	Giambelli S.p.A. / Hyper Data S.r.l. Via Trento 64, 20871 Vimercate (MB) 03960261 - fax 0396026222 direzione@giambelli.it	Provincia di Monza e della Brianza Via Grigna 13, 20900 Monza (MB)
Estensore	U.lab S.r.l. info@u-lab.it www.u-lab.it	
Responsabile tecnico	Ing. Stefano Franco	

Elaborato	BILANCIO ECOLOGICO DEL SUOLO (BES)	
2.24	Data: novembre 2025	Revisione: 02
	Aggiornamento a seguito di pareri pervenuti dagli Enti	