



LEGENDA

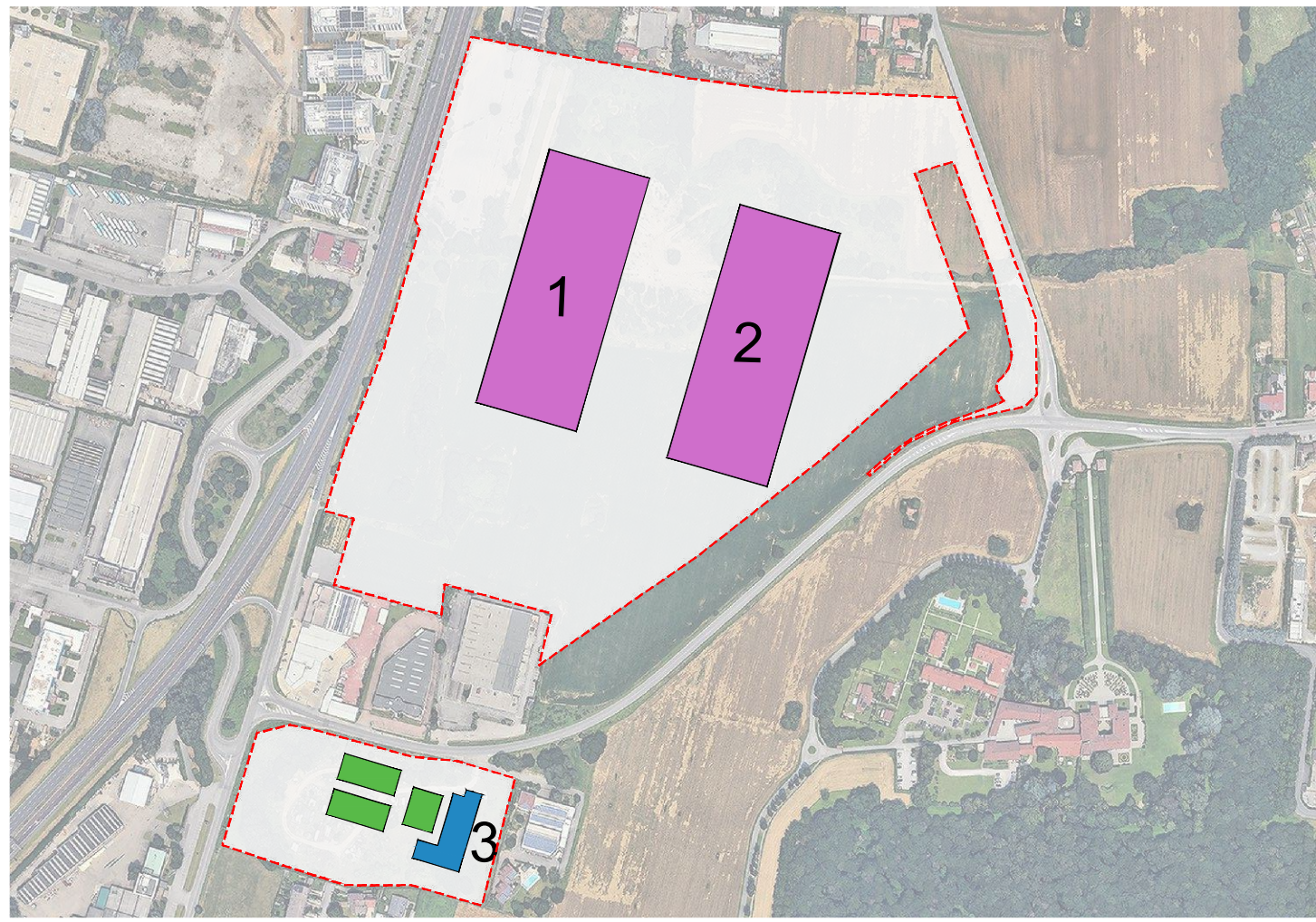
- Nuovo perimetro AT.6
- Aree destinate a recuperare suolo libero 29.900 mq
- Fasce di rispetto ed elementi dello stato di fatto
- Fascia di rispetto tangenziale - 60 m (art. 26 D.P.R. 495/92)
- Traliccio Alta Tensione
- Nuovo tracciato elettrodotto e fasce di rispetto:
 - 15 metri - fascia di ineditabilità
 - 20 metri - fascia senza piantumazione di piante d'alto fusto o con altezza tale da interferire coi conduttori in caso di caduta
 - 30 m - fascia per i campi elettromagnetici
- Vincolo Bosco (D. Lgs. n.42 del 22/01/04 Art.142 comma 1, lett. g (ex. L. 431/85)) oggetto dell'iter di autorizzazione alla trasformazione d'uso di aree boscate e realizzazione di interventi compensativi
- Tratto di fognatura esistente
- Alberature esistenti mantenute

Elementi di progetto

- Edifici di progetto
- Torre faro
- Superficie Fondiaria
- Aree permeabili a verde
- Siepe campestre trifilare polispecifica
- Bacini inondabili
- Percorso ciclopeditonale
- Percorso protetto pedonale interno alla proprietà
- Tratto di fognatura di progetto in sostituzione dell'esistente
- Arbusti di progetto
- Alberature di progetto di terza grandezza (altezza a maturità <12 metri)
- Alberature di progetto di seconda e prima grandezza (altezza a maturità >12 metri)

DATI QUANTITATIVI E VERIFICHE URBANISTICHE

Superficie territoriale (ST)	= 231.693,00 mq
Superficie Lorda (SL):	= 78.477,90 mq
incentivazione 15% art. 5 lett. a) delle "Definizioni e disposizioni comuni"	= 11.771,69 mq
Superficie Lorda (SL):	= 90.249,59 mq
Superficie Lorda (SL) di progetto	= 90.248,00 mq VERIFICATO
Edifici a destinazione produttiva (Data center)	
Edificio 1 = 20.512 mq x 2 piani	= 41.024 mq
Edificio 2 = 20.512 mq x 2 piani	= 41.024 mq
Totale SL produttivo	= 82.048 mq
Edifici a destinazione terziario (T2 - complessi direzionali)	
Edificio 3 = 1.750 mq x 3 piani	= 5.250 mq
Edifici all'interno del perimetro di scorrimento	= 2.950 mq
Totale SL terziario	= 8.200 mq



Comune di Vimercate (MB)	
AT.6 - Ambito di Trasformazione Vimercate - Via Santa Maria Molgora	
NUOVO INSEDIAMENTO PRODUTTIVO CON FUNZIONE DI DATA CENTER	
Programma Integrato di Intervento	
L.R. 12/05, art. 87	
Proponenti	Giambelli S.p.A. / Hyper Data S.r.l. Via Trento 54, 20813 Vimercate (MB) 03960261 - fax 0396026222 direzione@giambelli.it
Estensore	U.Iab S.r.l. info@u-iab.it www.u-iab.it
Responsabile tecnico	Ing. Stefano Franco
Elaborato	PLANIVOLUMETRICO DI PROGETTO
2.2	Data: novembre 2025 Revisione: 05 Aggiornamento a seguito di pareri pervenuti dagli Enti
Scala 1:1000	