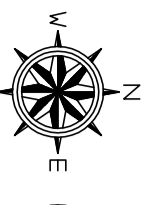


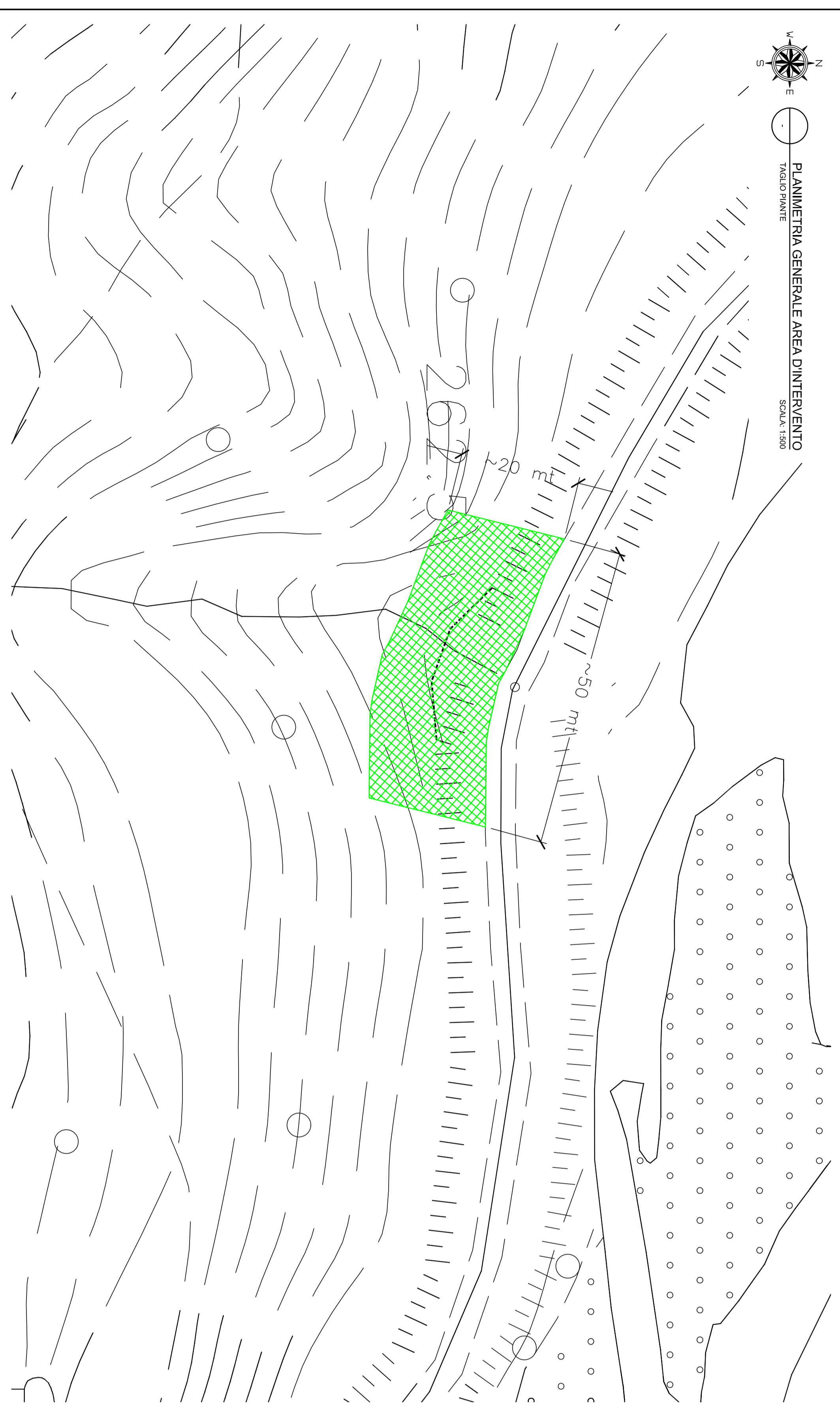
PLANIMETRIA GENERALE AREA D'INTERVENTO  
DISCAGGIO  
SCALA: 1:500



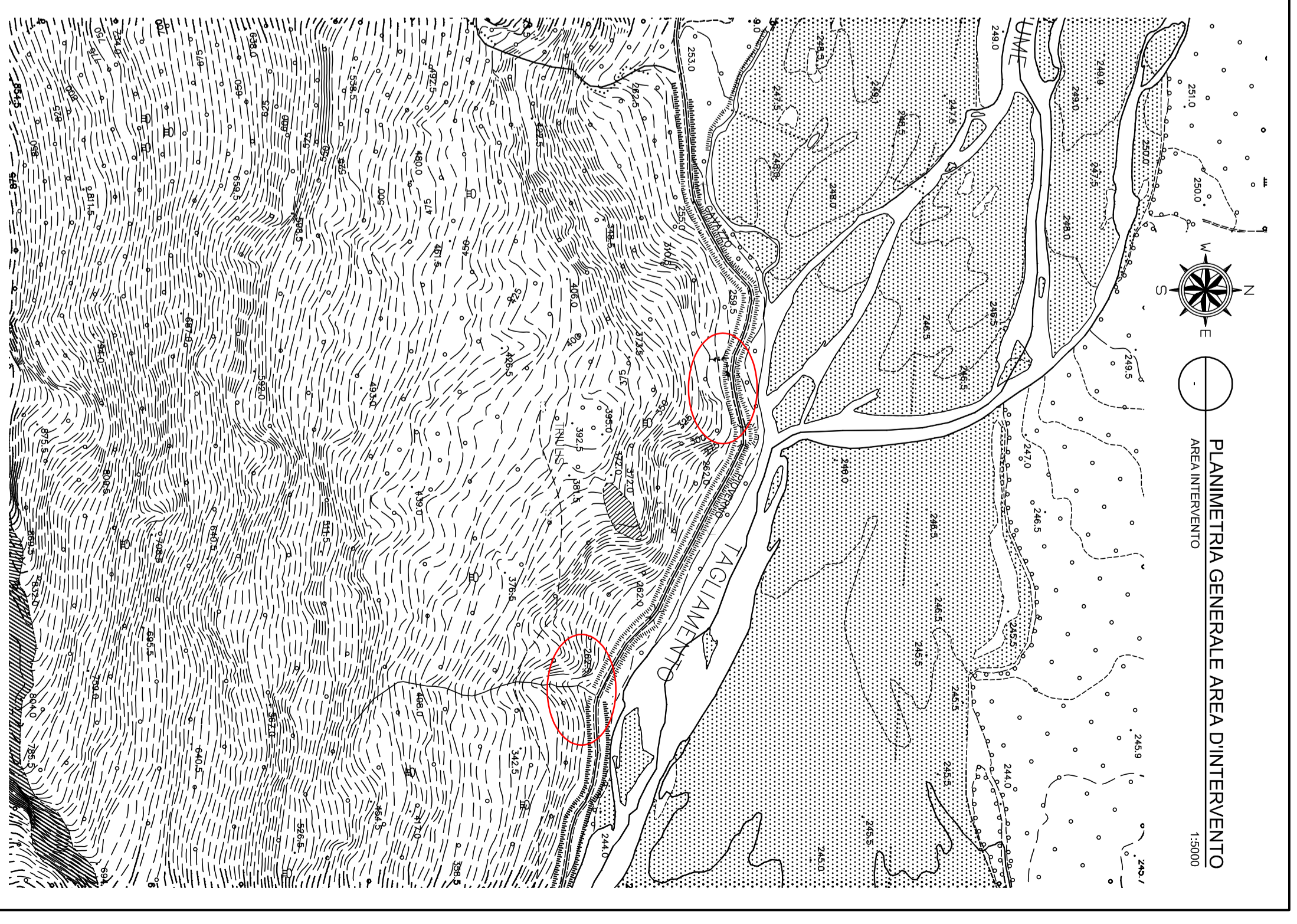
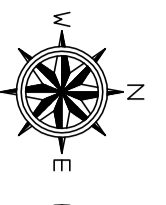
- LEGENDA**
- Area oggetto di taglio piante ~ 1.000mq
  - Area massa da demolire e/o rimuovere
  - Area di rafforzamento corticale intervento 2024
  - Area di rafforzamento corticale di progetto ~500mq



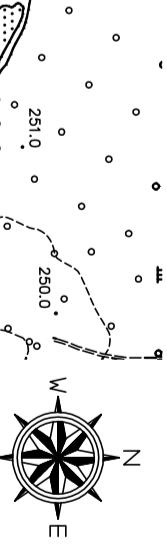
FOTO: Masso da demolire e/o rimuovere



PLANIMETRIA GENERALE AREA D'INTERVENTO  
TRACCIATO PAVIMENTI  
SCALA: 1:500



PLANIMETRIA GENERALE AREA D'INTERVENTO  
AREA D'INTERVENTO  
SCALA: 1:5000



REGIONE AUTONOMA  
FRILULI VENEZIA GIULIA  
**REGIONE AUTONOMA FRILULI VENEZIA GIULIA**  
PROVINCIA DI UDINE  
COMUNE DI VENEZIO

**INTERVENTO DI MESSA IN SICUREZZA  
VERSANTE FRANOSO CICLABILE  
PIOVERNO - CAVAZZO**  
CUP I47H24001130002 CIG B9C29DC796

**STUDIO FATTIBILITA' TECNICO ECONOMICA**

Titolo affidamento: <b>Intervento risanamento in parete rocciosa - Taglio piante - Disgaggio</b>		Esibizione: <b>A 5</b>	
Data:	Fascicolo: 2025	Codice Nr.:	TRV04A_4549g
Tribunale:	EU 27788-12	Terminologia:	UNI 9511588
PROGETTAZIONE: Ing. Emma CORETTI Ordine degli Ingeg. n. 5376 Ing. Davide SERVALLI Ordine degli Ingeg. n. 372		COMITENTE: Ing. Emma CORETTI	
PROGETTAZIONE: Ing. Emma CORETTI Ordine degli Ingeg. n. 5376 Ing. Davide SERVALLI Ordine degli Ingeg. n. 372		Comune di Vanzorze Piazza Municipio, n. 1 33010 Vanzorze (UD)	

PROGETTAZIONE: Ing. Emma CORETTI Ordine degli Ingeg. n. 5376 Ing. Davide SERVALLI Ordine degli Ingeg. n. 372 Mail: <a href="mailto:emmacoretti@emmacoretti.it">emmacoretti@emmacoretti.it</a> - PEC: <a href="mailto:emmacoretti@pec.emmacoretti.it">emmacoretti@pec.emmacoretti.it</a>			
Autore:	Disegnista:	Verificatore:	Approvatore:
0	0	0	0