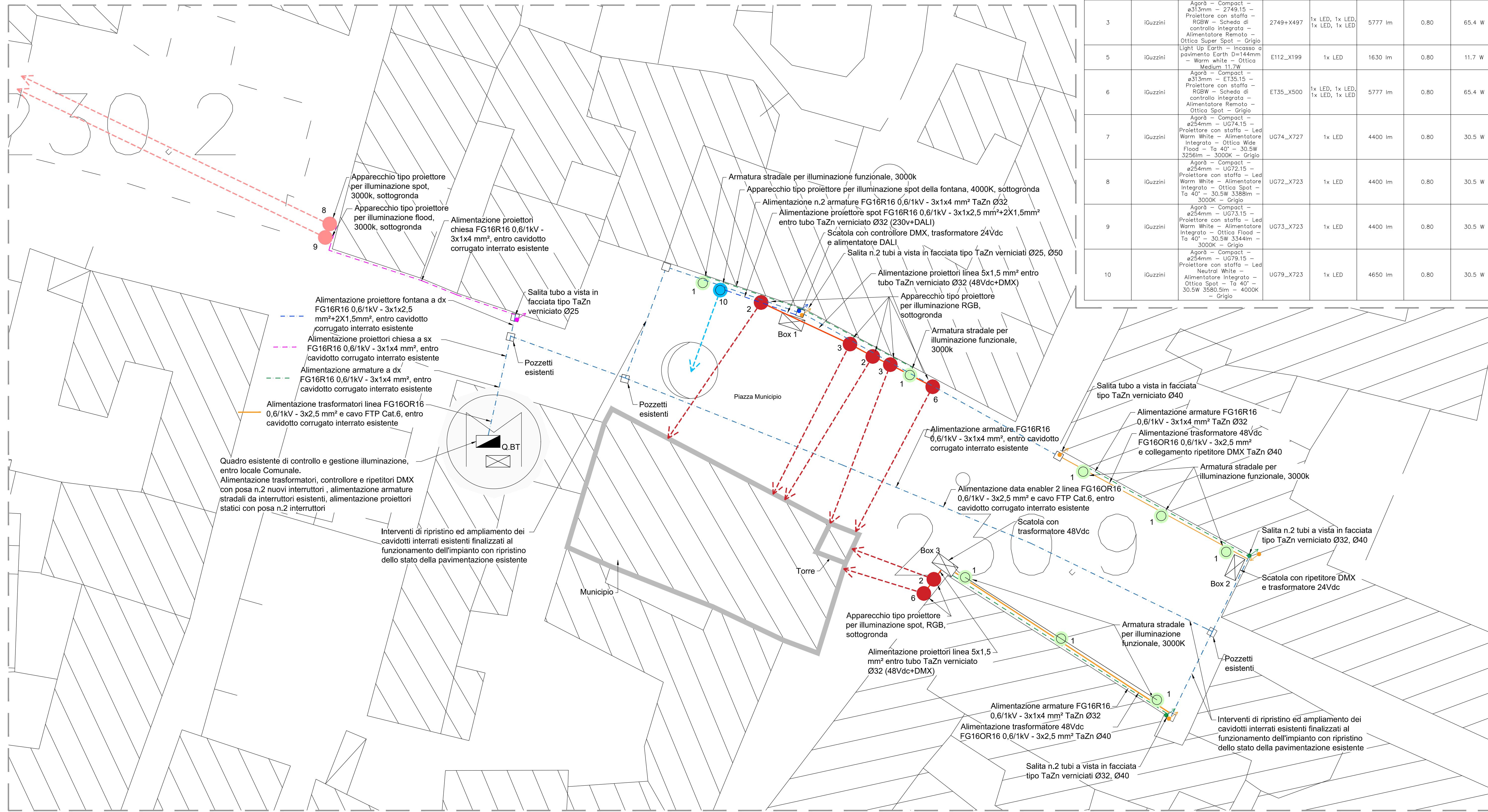


PLANIMETRIA
scala 1:200

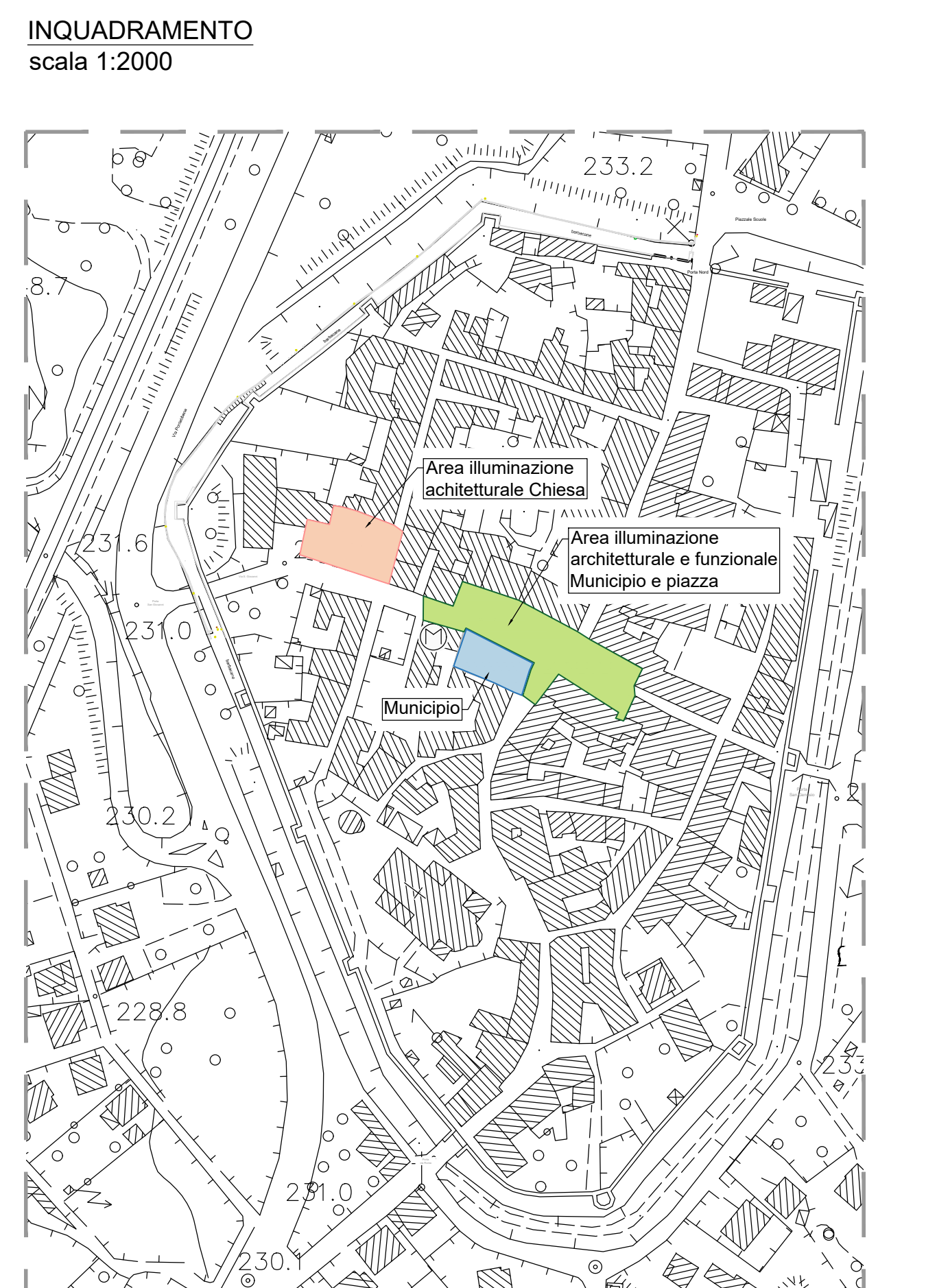


- LEGENDA**
- Punti illuminazione facciata Chiesa San Giovanni, white 3000k statico
 - Punti illuminazione facciata Municipio, RGB
 - Punti illuminazione fontana del Municipio, white 4000k statico
 - Punti illuminazione piazza del Municipio, funzionale white 3000k statico
 - > Proiezione fascio luce da proiettore

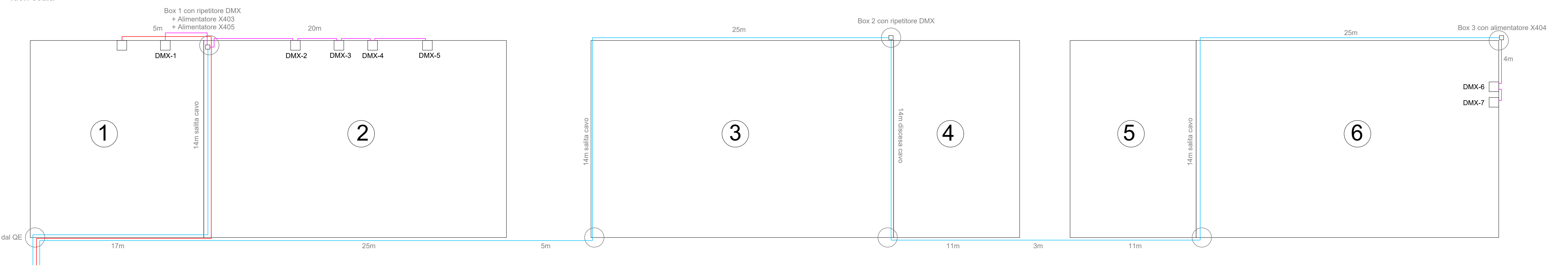
Lista lampade (Area 1)

Indice	Produttore	Nome articolo	Codice articolo	Dotazione	Flusso luminoso	Fattore di diminuzione	Potenza allacciata	Numero
1	IGuzzini	Platea Pro - VANO - Solo vano ottico	P881	1x LED	6360 lm	0,80	57,9 W	8
2	IGuzzini	Aggr3 - Compact - ø313mm - E136,15 - Proiettore con staffa - RGBW - Scheda di controllo integrata - Alimentatore Remoto - Ottica Flood - Grigio	ET36	1x LED, 1x LED, 1x LED, 1x LED	5777 lm	0,80	65,4 W	3
3	IGuzzini	Aggr3 - Compact - ø313mm - E136,15 - Proiettore con staffa - RGBW - Scheda di controllo integrata - Alimentatore Remoto - Ottica Flood - Grigio	2749+X497	1x LED, 1x LED, 1x LED, 1x LED	5777 lm	0,80	65,4 W	2
5	IGuzzini	Aggr3 - Compact - ø313mm - E136,15 - Proiettore con staffa - RGBW - Scheda di controllo integrata - Alimentatore Remoto - Ottica Super Spot - Grigio	E112_X199	1x LED	1630 lm	0,80	11,7 W	2
6	IGuzzini	Aggr3 - Compact - ø313mm - E136,15 - Proiettore con staffa - RGBW - Scheda di controllo integrata - Alimentatore Remoto - Ottica Super Spot - Grigio	ET35_X500	1x LED, 1x LED, 1x LED, 1x LED	5777 lm	0,80	65,4 W	2
7	IGuzzini	Aggr3 - Compact - ø254mm - U074,15 - Proiettore con staffa - Led Warm White - Alimentatore integrato - Ottica Flood - Ta 40° - 30,5W 3256lm - 3000K - Grigio	UG74_X727	1x LED	4400 lm	0,80	30,5 W	6
8	IGuzzini	Aggr3 - Compact - ø254mm - U074,15 - Proiettore con staffa - Led Warm White - Alimentatore integrato - Ottica Spot - Ta 40° - 30,5W 3386lm - 3000K - Grigio	UG72_X723	1x LED	4400 lm	0,80	30,5 W	1
9	IGuzzini	Aggr3 - Compact - ø254mm - U074,15 - Proiettore con staffa - Led Warm White - Alimentatore integrato - Ottica Flood - Ta 40° - 30,5W 3344lm - 3000K - Grigio	UG73_X723	1x LED	4400 lm	0,80	30,5 W	3
10	IGuzzini	Aggr3 - Compact - ø254mm - U079,15 - Proiettore con staffa - Led Neutral White - Alimentatore integrato - Ottica Spot - Ta 40° - 30,5W 3580,5lm - 4000K - Grigio	UG79_X723	1x LED	4650 lm	0,80	30,5 W	1

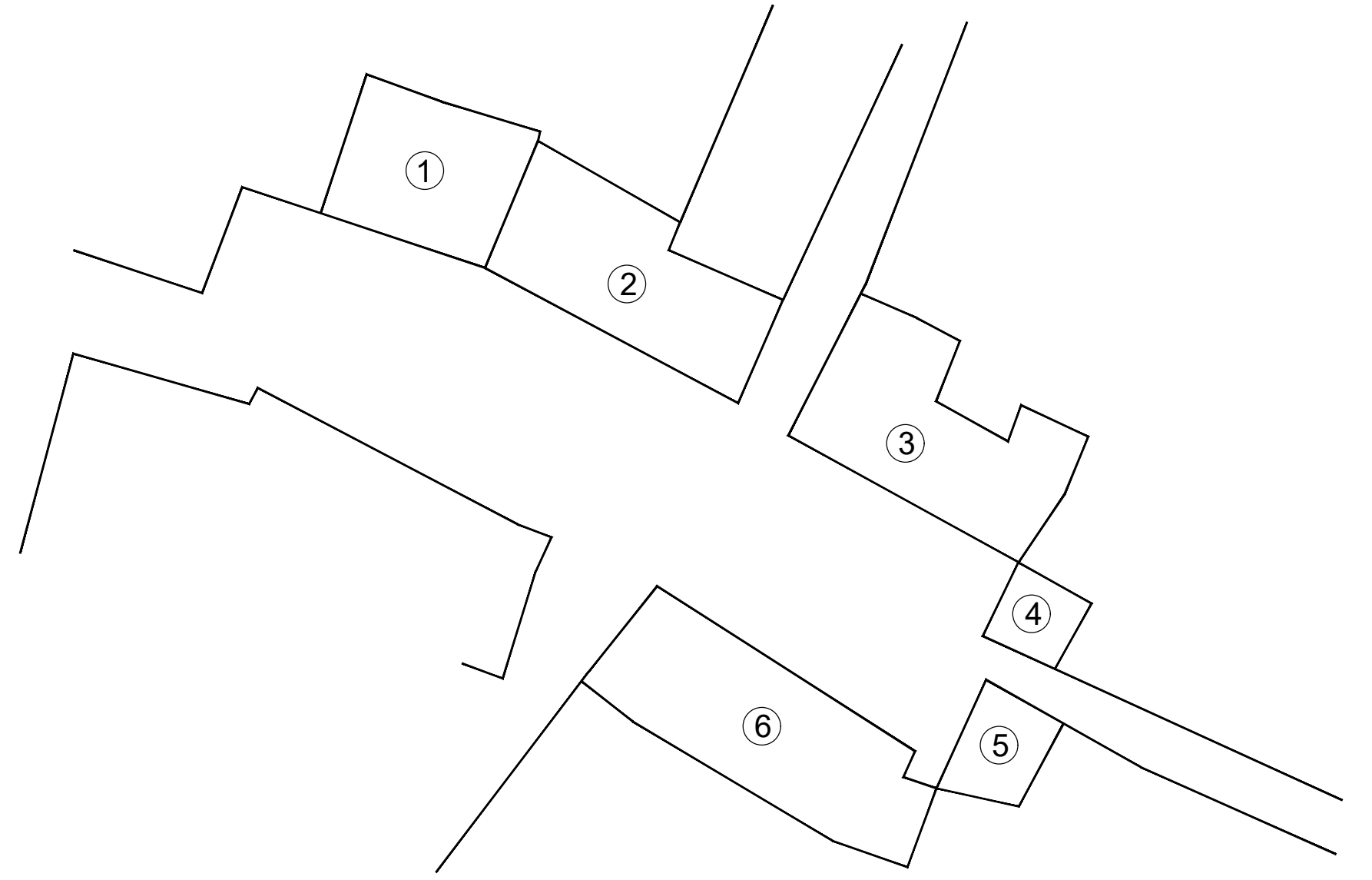
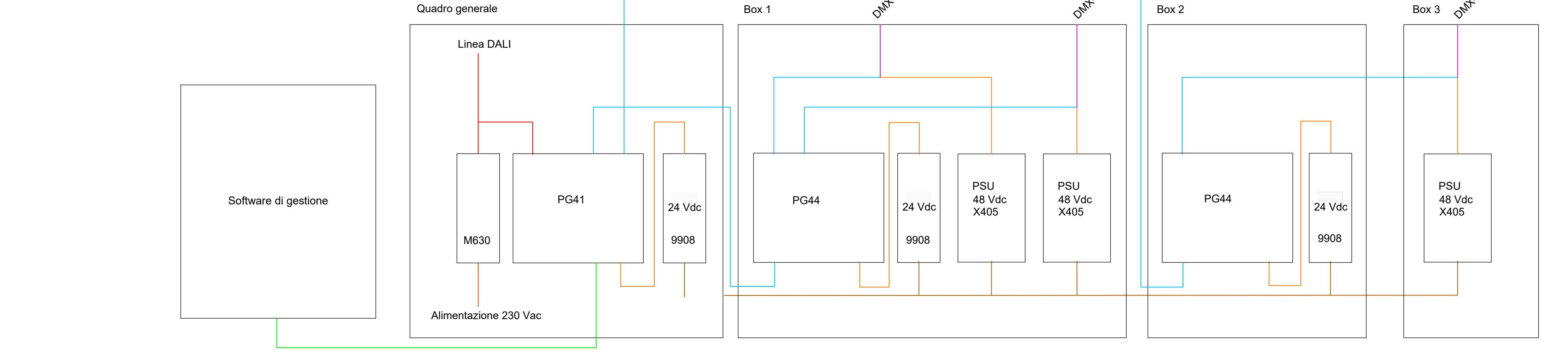
- NOTE PROGETTUALI:**
- illuminazione funzionale fornisce 10lx medi sul pavimento della piazza, classificata con categoria illuminotecnica C3;
 - illuminazione architettonica statica warm white ottenuta con uso combinato di proiettori spot e flood, per porte e Chiesa, RGB con controllo DMX per facciate Municipio;
 - rispetto L.R. n.15/07 e s.m.i. "Misure urgenti in tema di contenimento dell'inquinamento luminoso, per il risparmio energetico e delle illuminazioni per esterni e per la tutela dell'ambiente e dell'attività dagli osservatori astronomici", art.8 comma 10;
 - rimozione apparecchiature e linee esistenti, secondo indicazioni DL.



SCHEMA DI COLLEGAMENTO
fuori scala



- Tipologia di cavi
- Cavo DALI: 2 poli sezione 1,5mmq lunghezza massima 150m
 - Cavo DMX: 2 poli twisted e schermati (impedenza 120 Ohm) lunghezza massima 300m e/o 32 prodotti
 - Cavo 48Vdc+DMX: 5 poli sezione 1,5mmq lunghezza massima 15m
 - Cavo LAN: cat-6
 - Cavo bassa tensione: 2 poli



STUDIO ROSELLI E ASSOCIATI
studio di ingegneria

REGIONE FRIULI VENEZIA GIULIA
PROVINCIA DI UDINE
COMUNE DI VENEZIO

Finanziato dall'Unione europea
NextGenerazioneEU

LAVORI DI RESILIENZA, VALORIZZAZIONE ED EFFICIENTAMENTO ENERGETICO DEL COMUNE DI VENEZIO - LOTTO 3
CUP I44H21000020001

PERIZIA DI VARIANTE N. 1

COMMITENTE
Comune di Venzone
Piazza Municipio, 1
33010 - Venzone (UD)

PROGETTISTA
dot. ing. Cristiano Roselli della Rovere

TITOLO
IMPIANTO ELETTRICO - ILLUMINAZIONE MUNICIPIO E CHIESA
PLANIMETRIA E SCHEMI

SCALA 1:200 DATA 06/03/2026 INC RA810 TAV P.V. **ELT-D01** REV 0

REV DATA DESCRIZIONE REDATTO
0 06/03/2026 Prima emissione A. Femia

FILE: RA810PVELT-D01R01 Progetto-ILL-3.dwg
Tutti i diritti riservati e tutelati a norma di Legge. La riproduzione, anche parziale, del presente elaborato è consentita esclusivamente a seguito di autorizzazione del progettista.