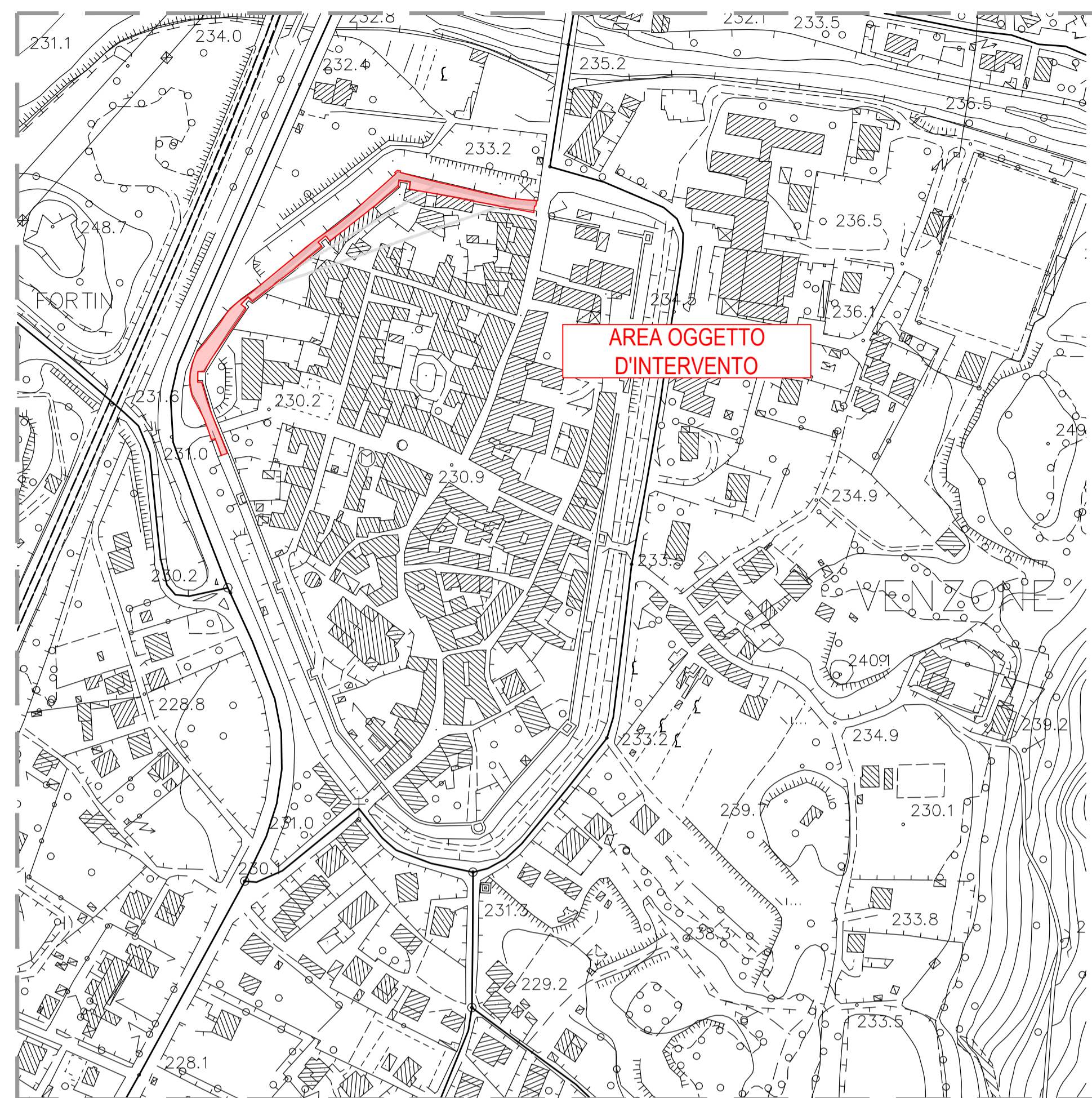
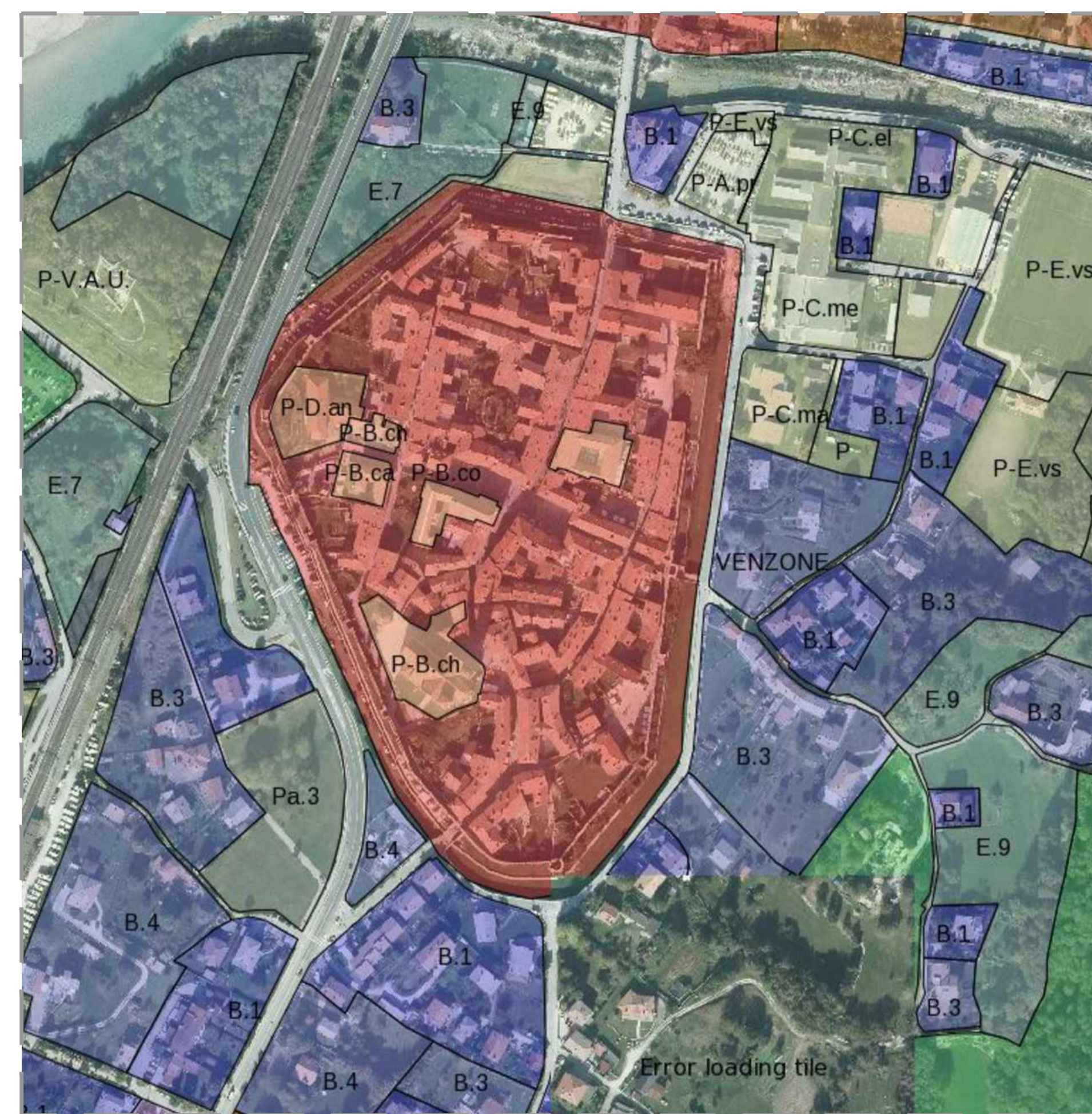


**STRALCIO C.T.R.**  
scala 1:2500

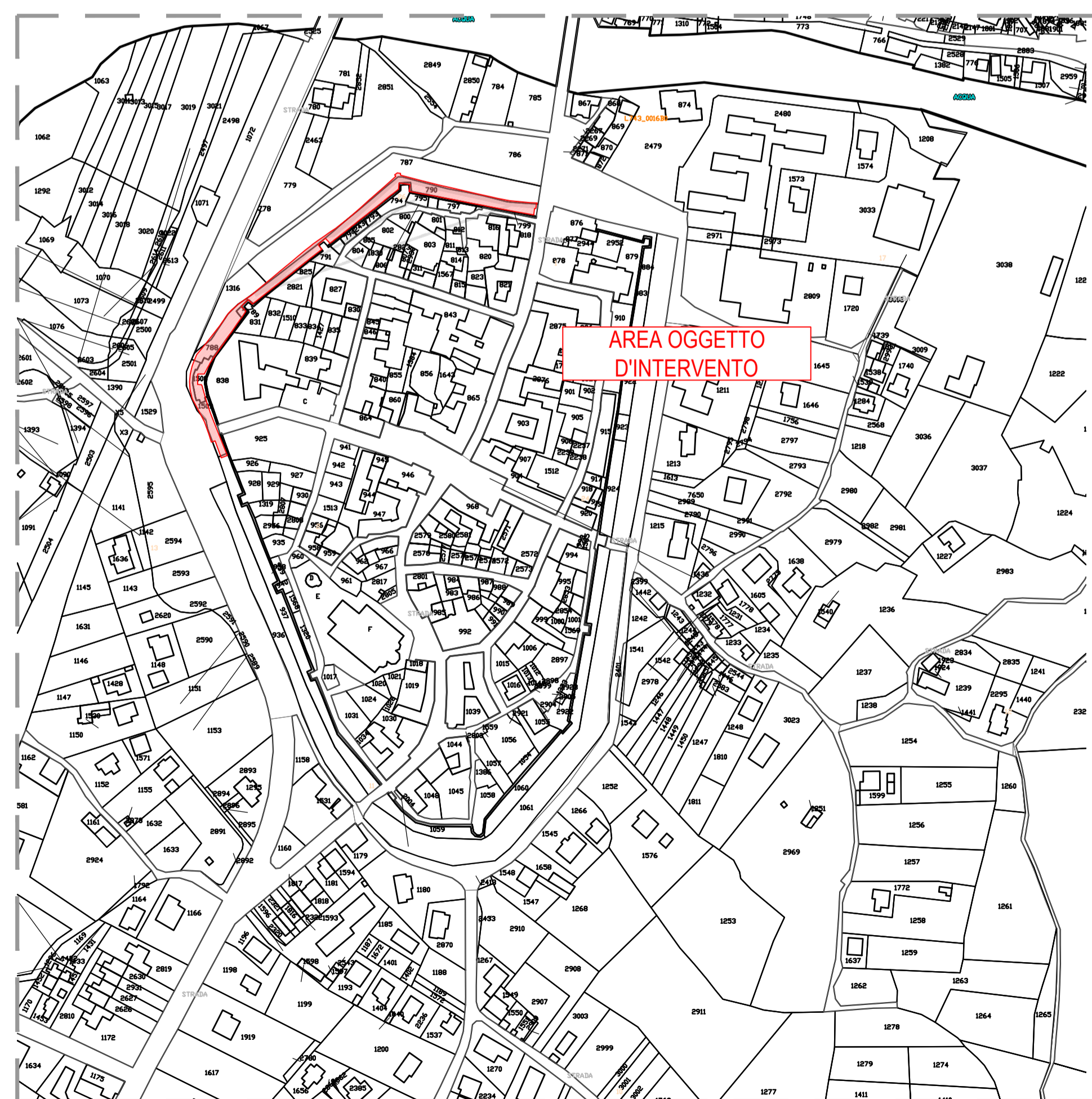


**ESTRATTO ZONIZZAZIONE PRGC**  
scala 1:2500



**LEGENDA:**  
ZONA "A" DI INTERESSE STORICO  
Zona "A.1" CENTRO STORICO PRIMARIO

**STRALCIO ESTRATTO DI MAPPA CATASTALE**  
scala 1:2500



**ORTOFOTO**  
scala -



STUDIO ROSELLI E ASSOCIATI  
studio di ingegneria

REGIONE FRIULI VENEZIA GIULIA  
PROVINCIA DI UDINE  
COMUNE DI VENZONE

Finanziato dall'Unione europea  
NextGenerationEU

**INTERVENTI DI EFFICIENTAMENTO ENERGETICO E COMPLETAMENTO DEL PARCO URBANO DEL CAPOLUOGO COMUNALE - LOTTO 1**  
CUP I44H21000020001

**PROGETTO DEFINITIVO**

COMMITTENTE  
Comune di Venzone  
Piazza Municipio, 1  
33010 - Venzone (UD)

PROGETTISTA  
dott. ing. Cristiano Roselli della Rovere  
arch. Davide Maria Picco

TITOLO  
**INQUADRAMENTO GENERALE**

SCALA	DATA	INC	TAV	REV
1:2500	12/01/2023	RA810	PD	ARC-01 0
REV	DATA	DESCRIZIONE	REDATTO	
0	12/01/2023	Prima emissione	A. Grigolini	

FILE: RA810PDARC-D01R0 Inquadramento generale.dwg  
Tutti i diritti riservati e tutelati a norma di Legge. La riproduzione, anche parziale, del presente elaborato è consentita esclusivamente a seguito di autorizzazione del progettista.

Via Maini 9 - 33100 UDINE - Tel. +39 0432 292036 - Fax +39 0432 292037 - info@roselliassociati.it - info@cr.roselliassociati.it - C.F. - P.IVA - 02839650303