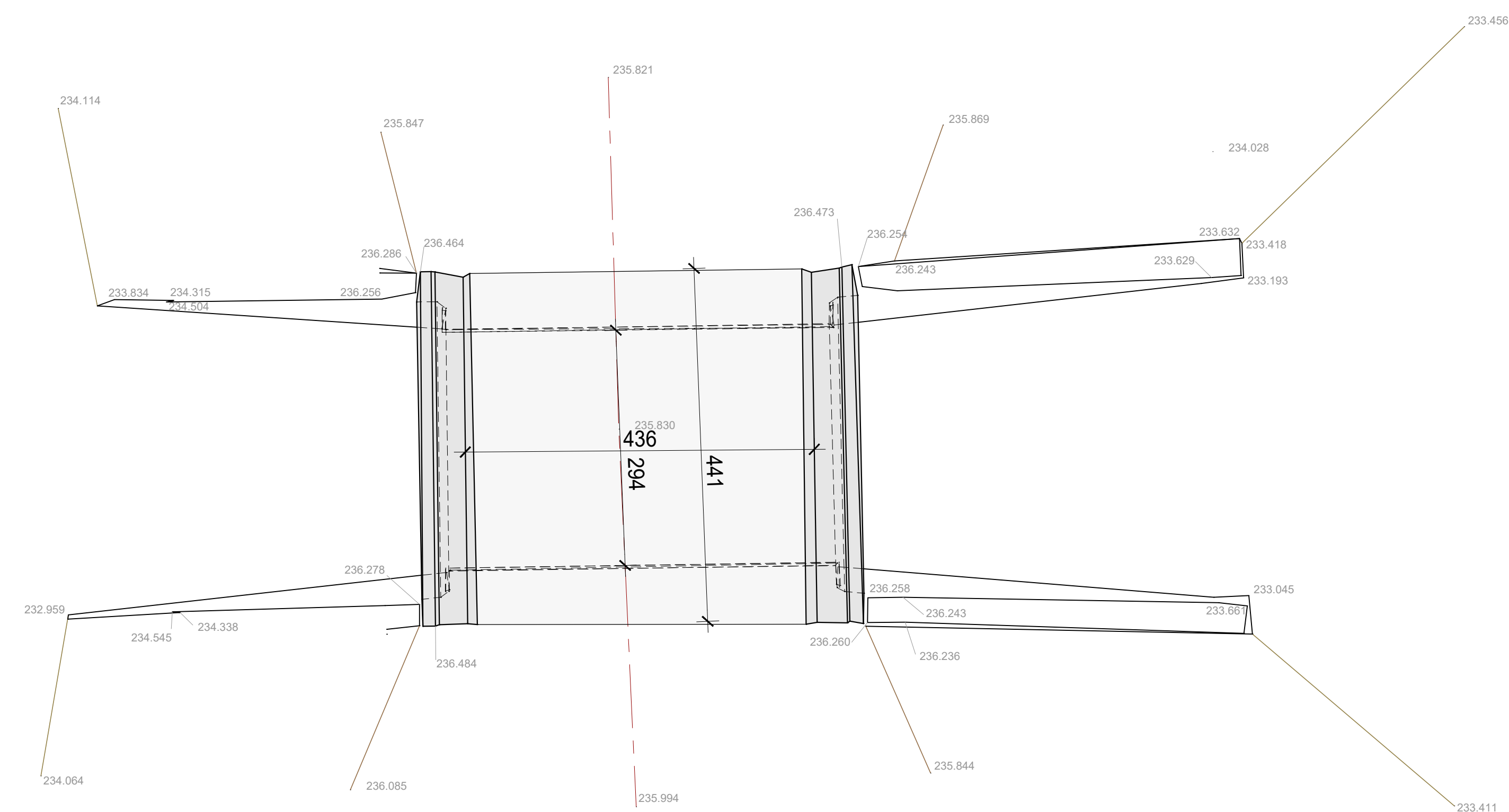


MANUFATTO 1

PIANTA

scala 1:50



PROSPETTO NORD

scala 1:50



PROSPETTO SUD

scala 1:50

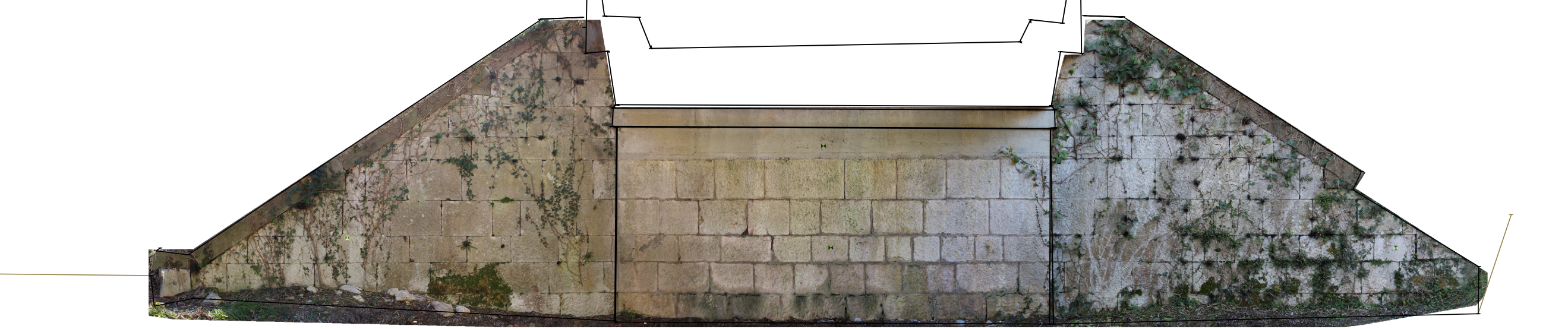


FOTO 1



FOTO 2



FOTO 3

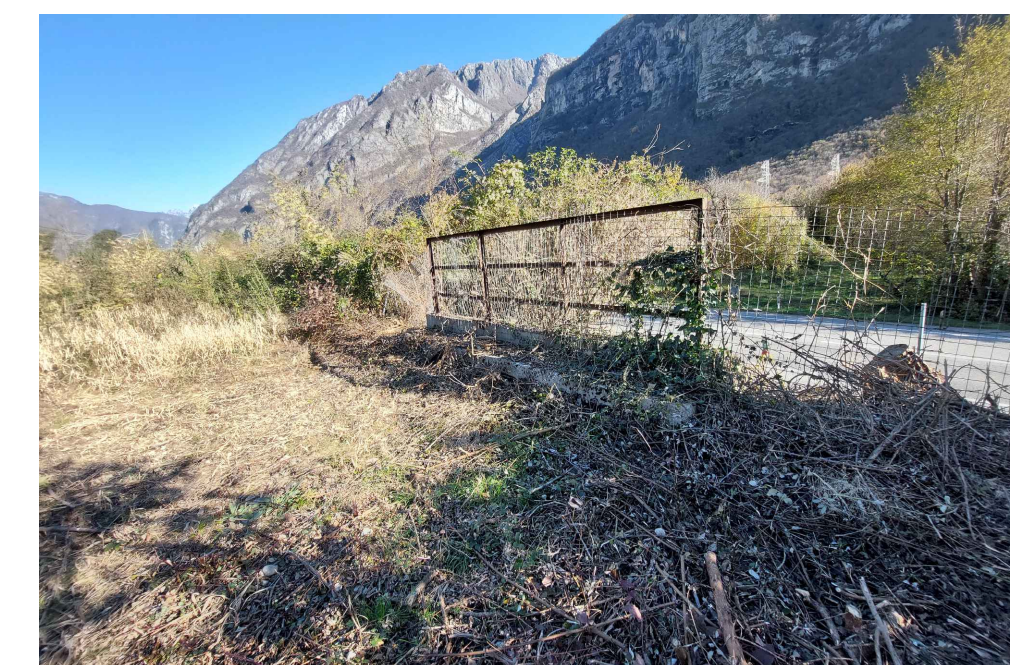


FOTO 4

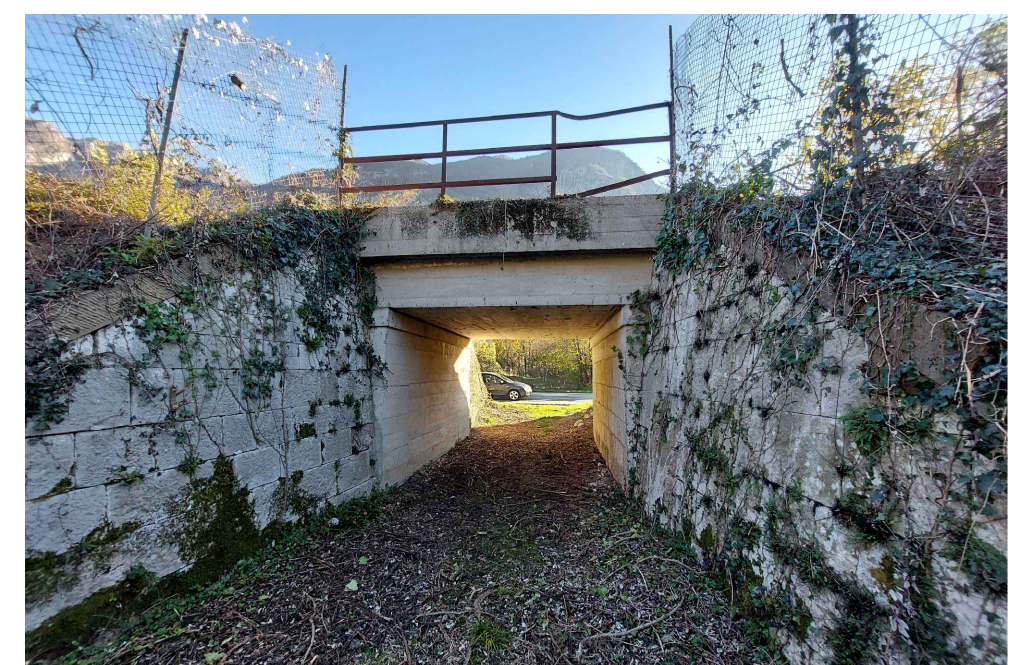


FOTO 5



FOTO 6



FOTO 7

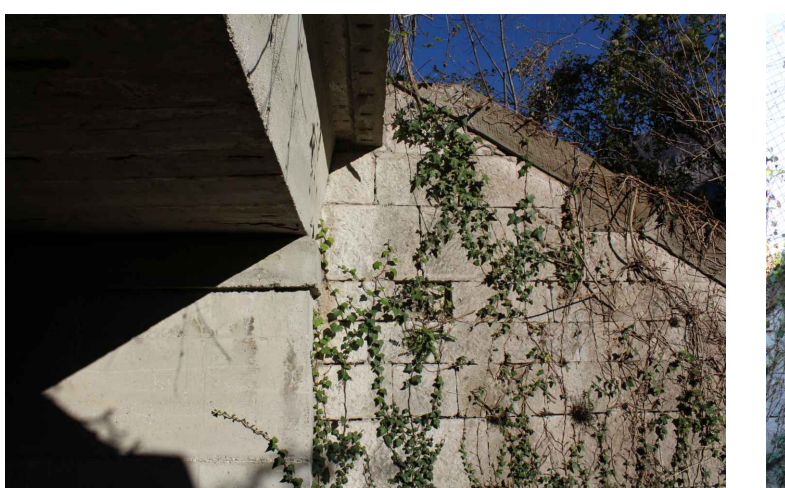


FOTO 9

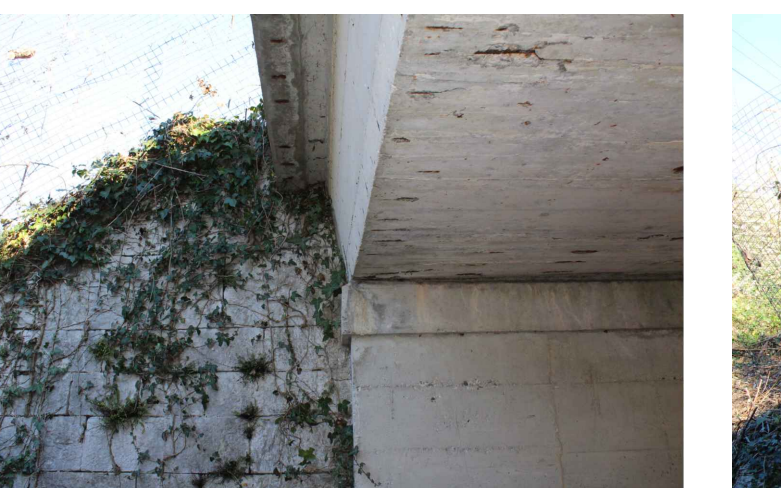


FOTO 11

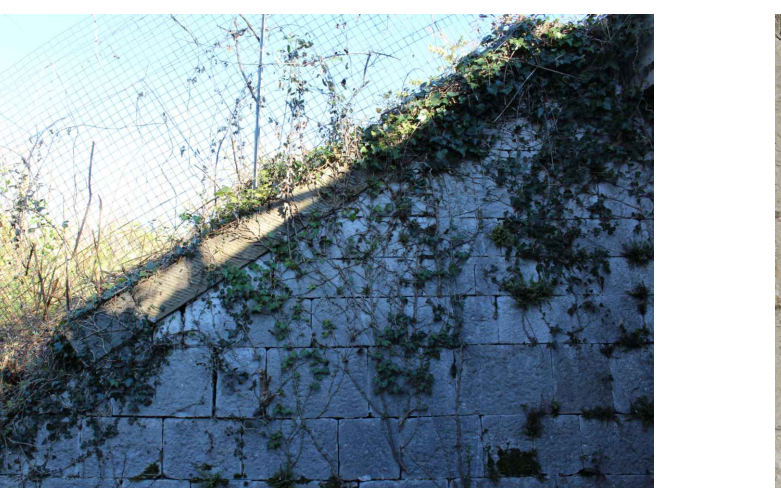


FOTO 13

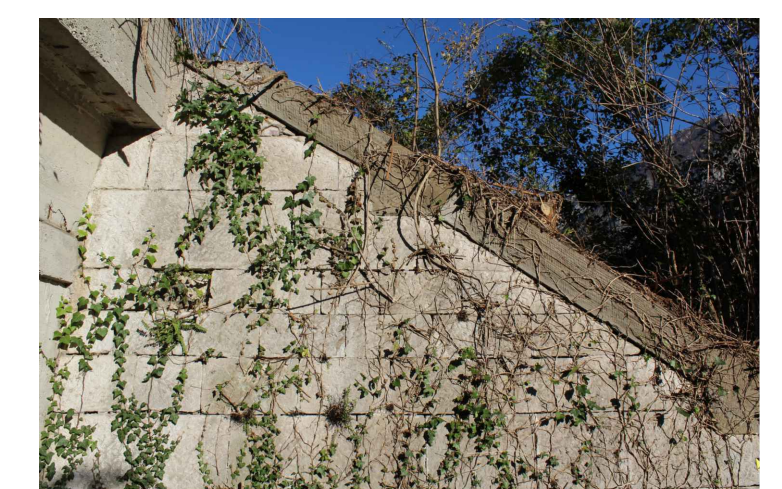


FOTO 8

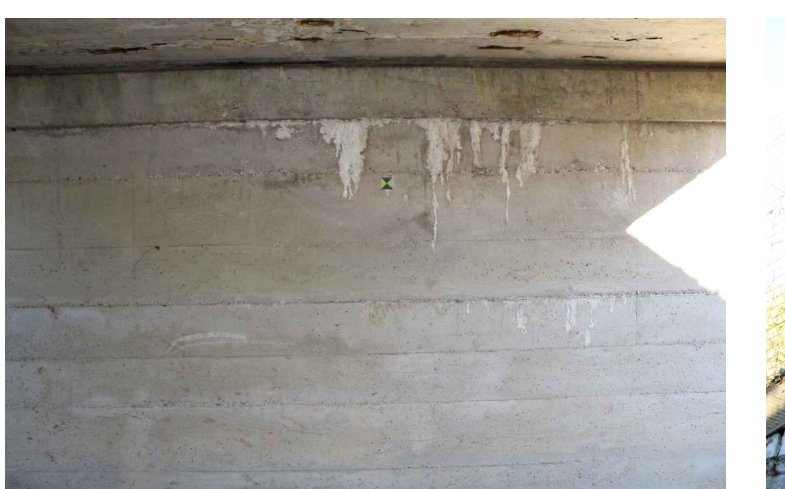


FOTO 10

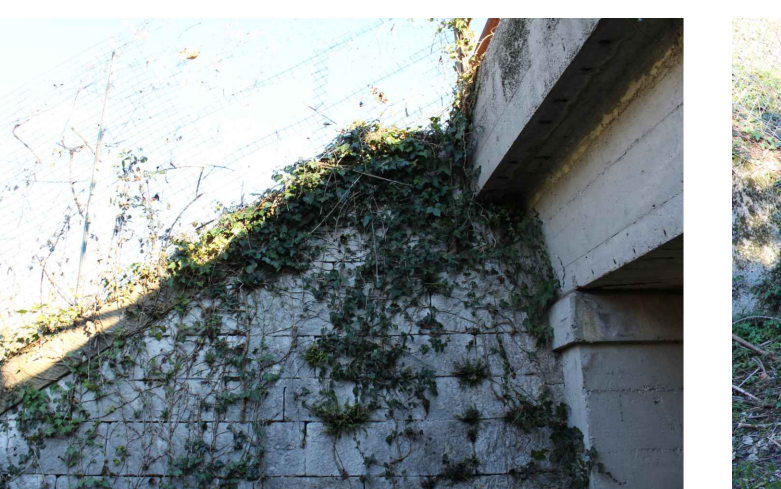


FOTO 12

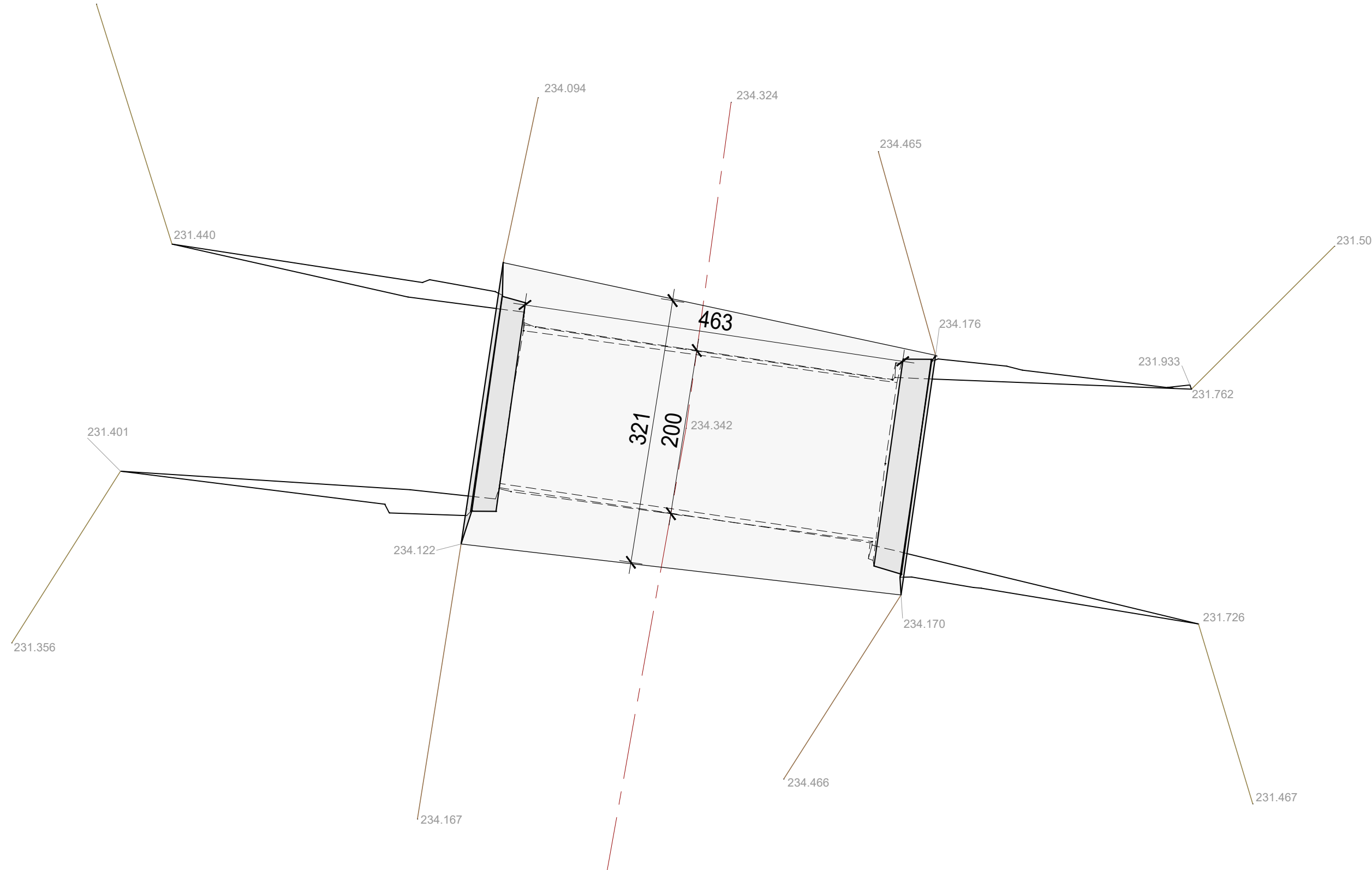


FOTO 14

MANUFATTO 2

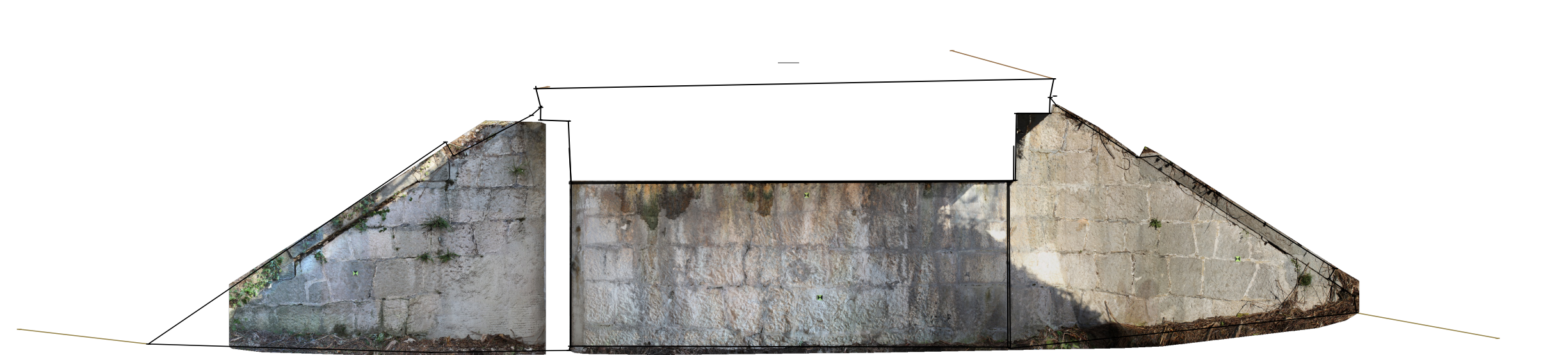
PIANTA

scala 1:50



PROSPETTO NORD

scala 1:50



PROSPETTO SUD

scala 1:50



FOTO 1



FOTO 2

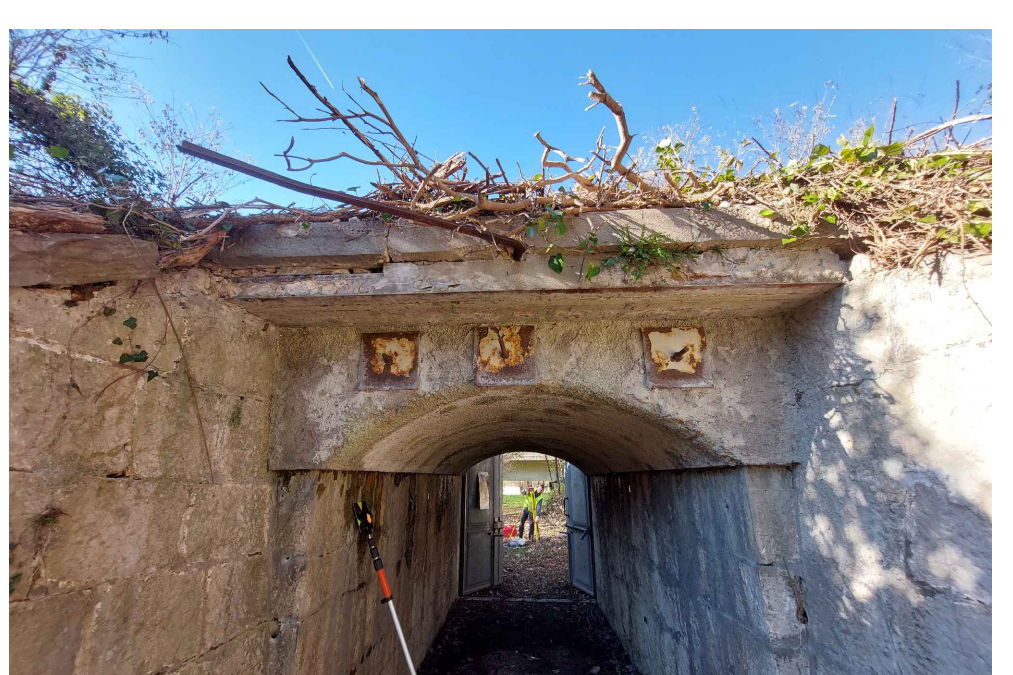


FOTO 3



FOTO 4

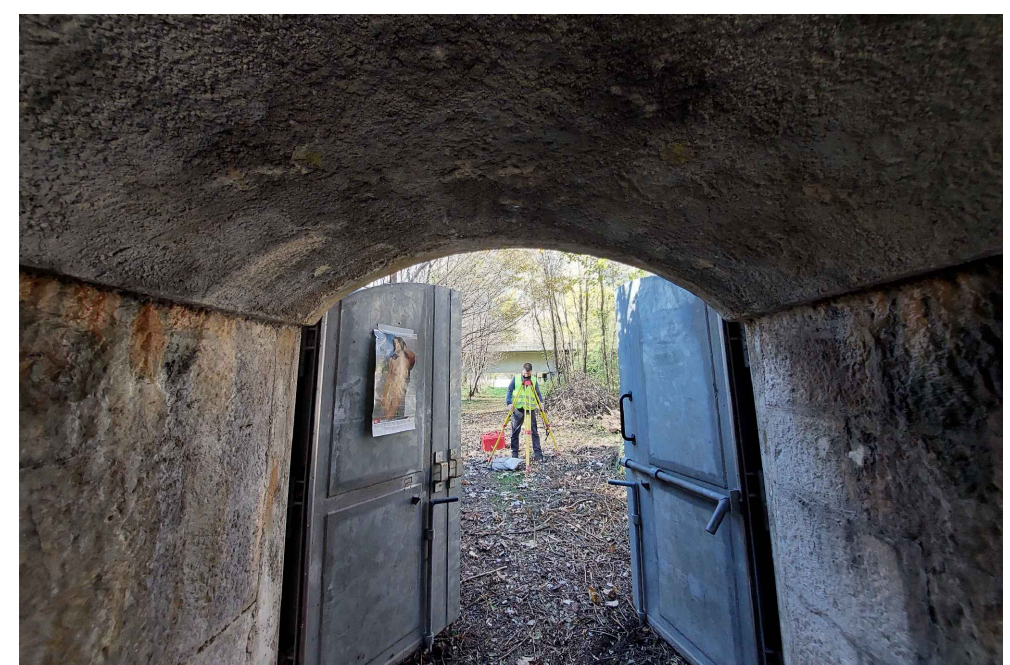


FOTO 5



FOTO 6



FOTO 7



FOTO 9



FOTO 11

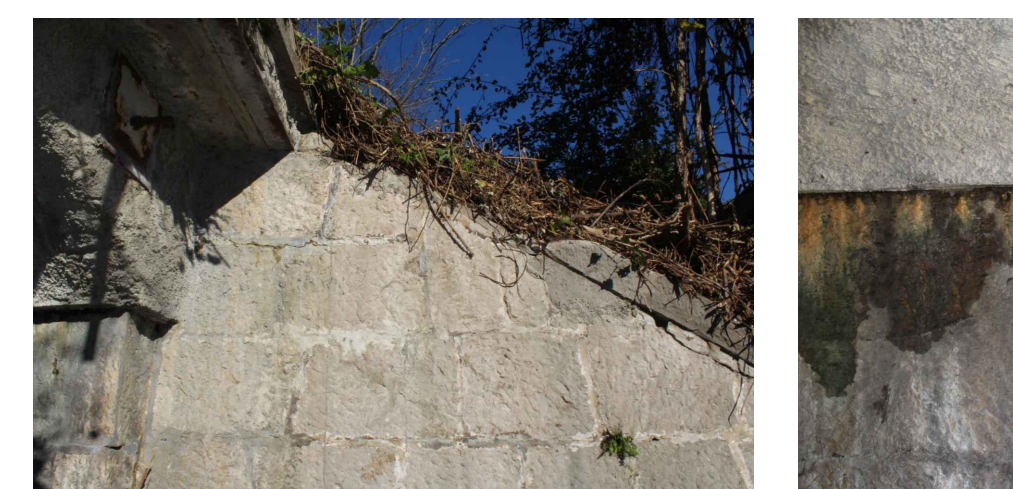


FOTO 8



FOTO 10

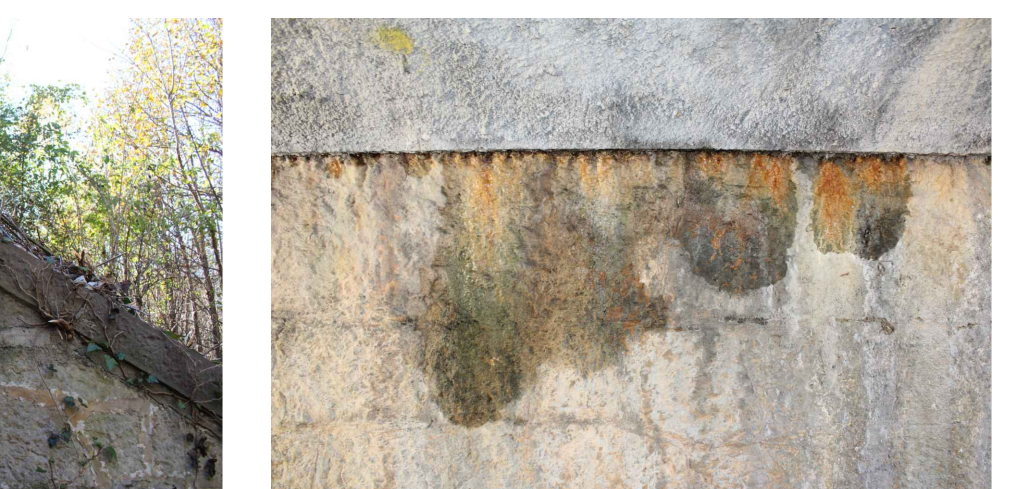
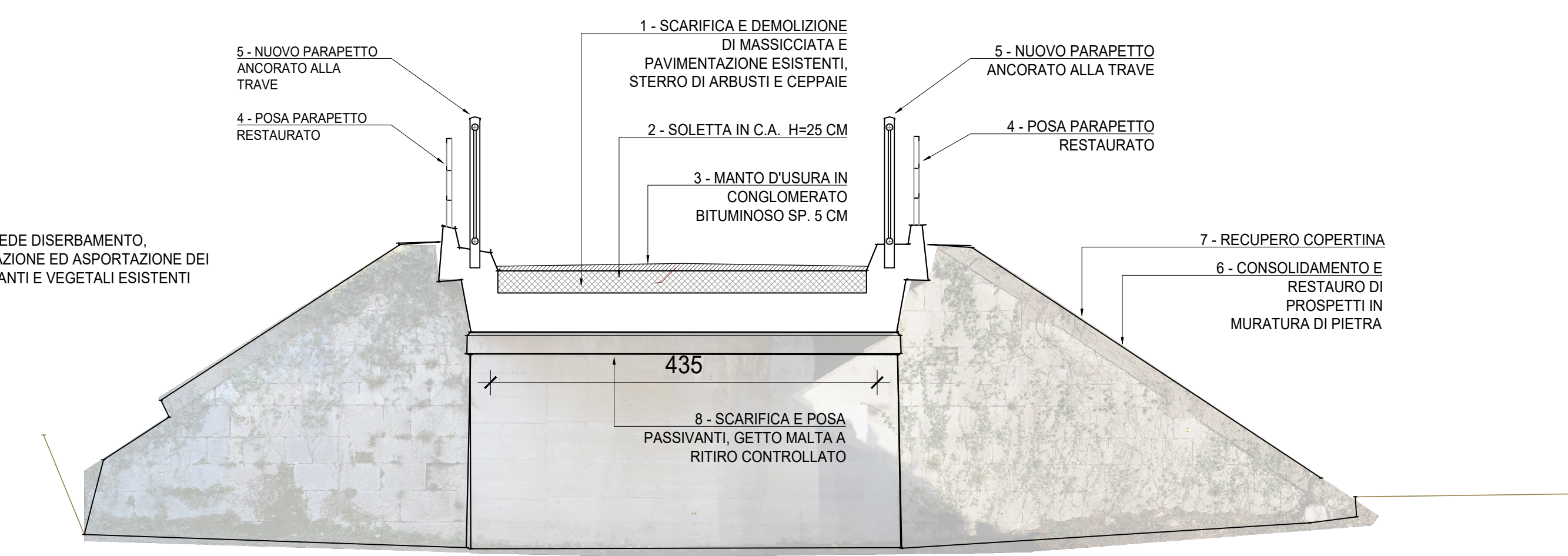


FOTO 12

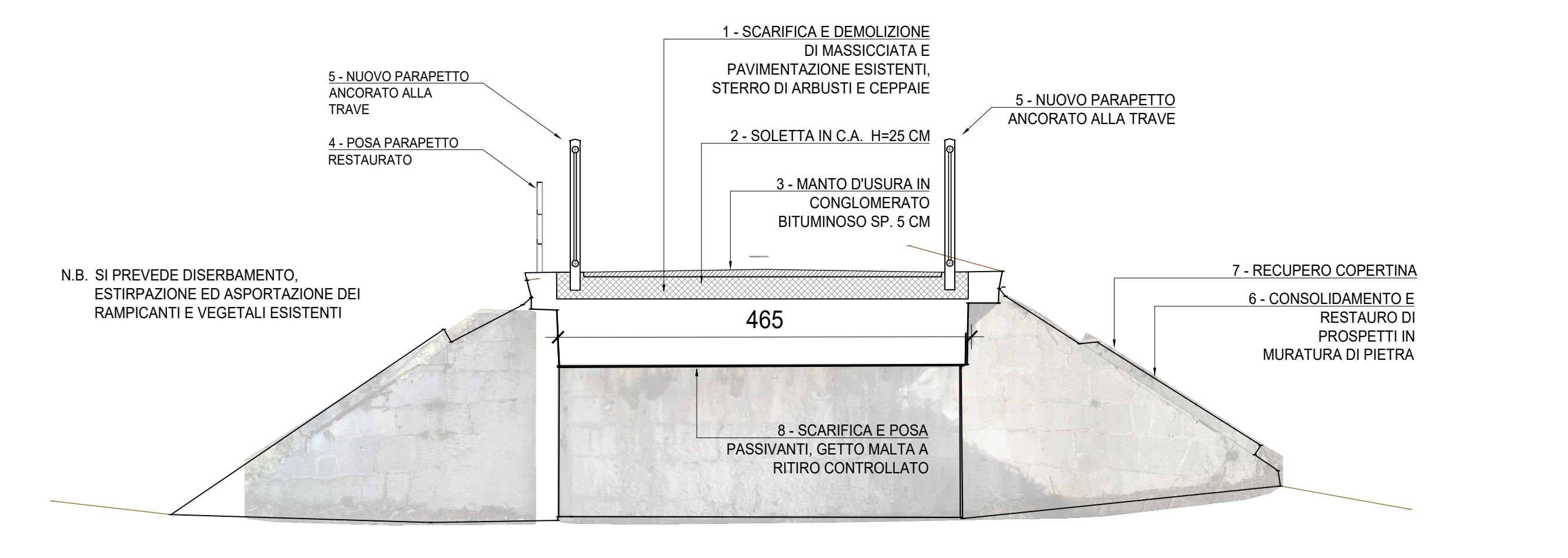
SEZIONE TIPO MANUFATTO 1

scala 1:50



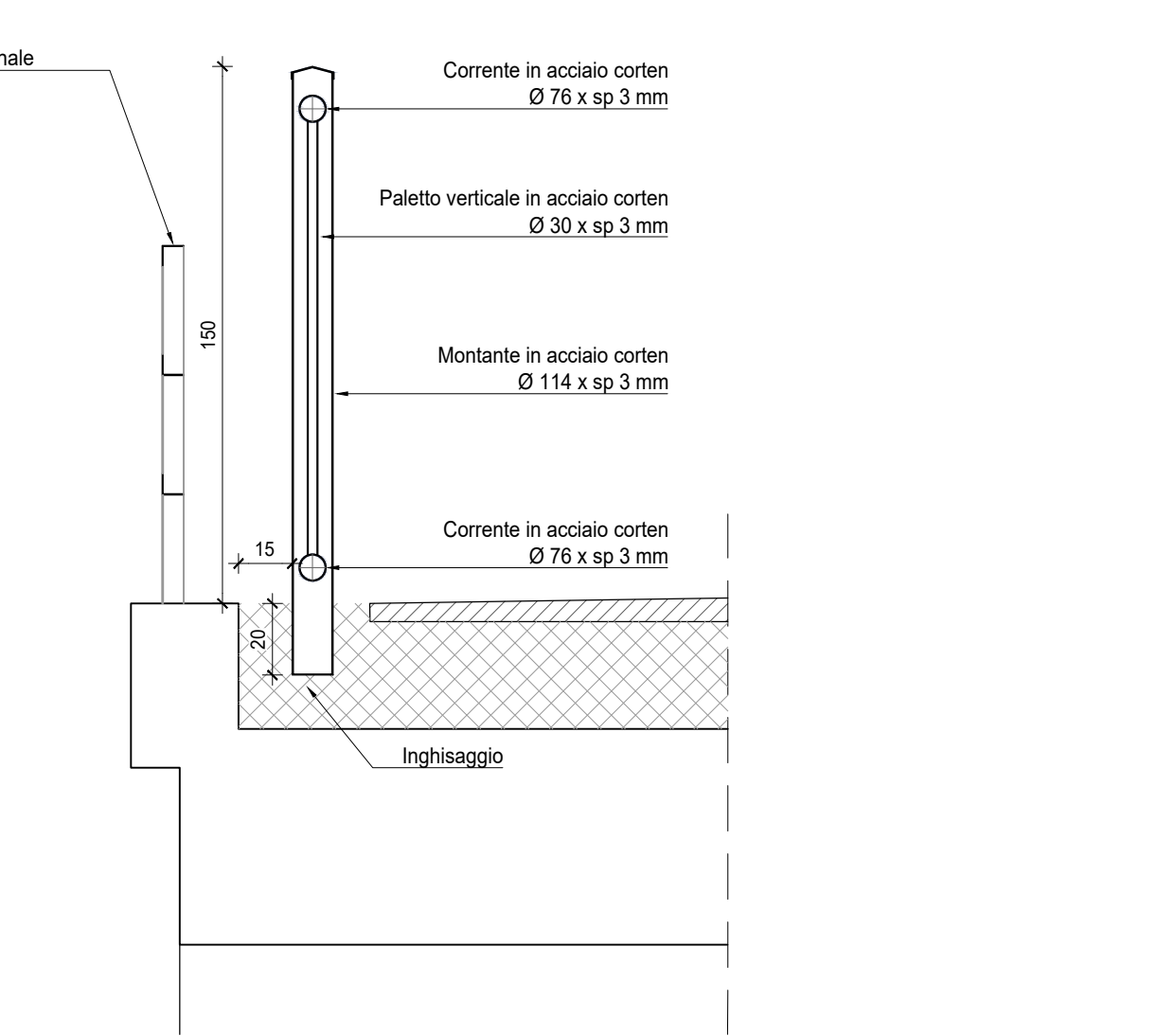
SEZIONE TIPO MANUFATTO 2

scala 1:50



SEZIONE TIPO NUOVO PARAPETTO

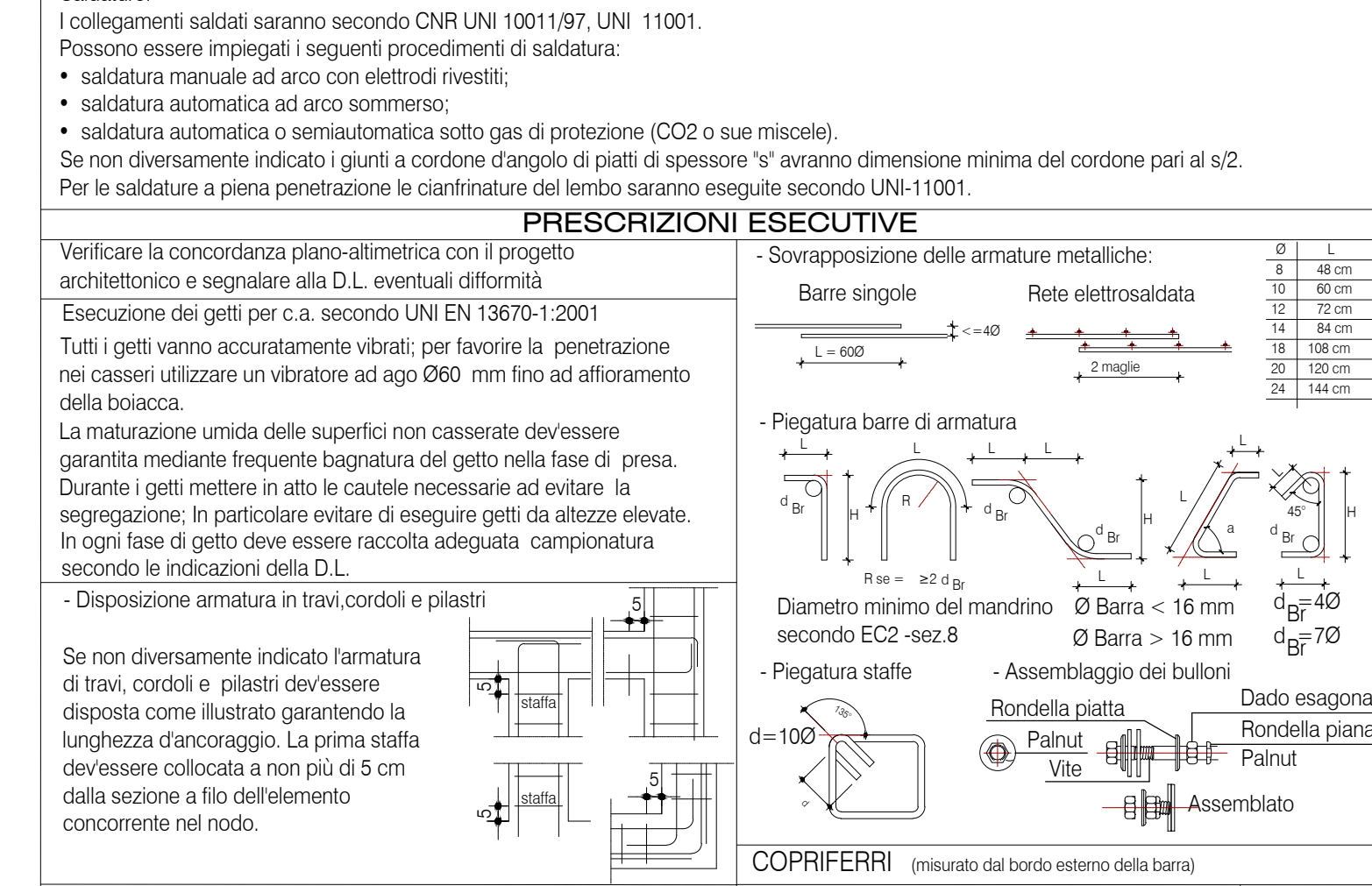
scala 1:20



PRESCRIZIONI PER I MATERIALI

CARATTERISTICHE CALCESTRUZZI	CLASSE DI RESISTENZA	CLASSE DI ESPOSIZIONE	CLASSE DI CONDENSAZIONE	Classe di Aggregato	NOTE
UNI EN 206 - UNI 11104 - UNI 9888 - UNI 9881	C25/30	XCl2	S3	mm 3 - metro cubo	calcestruzzo a presa garantita (UNI 9888)
Fondazioni ed elevazioni	C30/37	XCl2 - XCl4	S3	mm 20	
Sistema imballato	C25/30	XCl4	S3	mm 20	
CONFEZIONE DEI CALCESTRUZZI	CEMENTO	CEMENTO	ADPOSITIVO	ADPOSITIVO	CEMENTO (UNI EN 127-1) OPPI (UNI EN 420)
UNI EN 206 - UNI 11104 - UNI 9888	CEM II 42,5 R	CEM II 42,5 R	CEM II 42,5 R	CEM II 42,5 R	
Dosaggi standard elevazioni	CEM II 42,5 R	CEM II 42,5 R	CEM II 42,5 R	CEM II 42,5 R	
Dosaggi standard fondazioni	CEM II 42,5 R	CEM II 42,5 R	CEM II 42,5 R	CEM II 42,5 R	
Materie prime	ACQUA DOC.CE UNI EN 1008	ADOTTI	ADOTTI	ADOTTI	ADOTTI
ACCIAI PER C.A.	TIPO	f _{yk} (N/mm ²)	(f _{yk} /f _{yk}) _k	(f _{yk} /f _{yk}) _k	(A _{gr}) _k
UNI EN 10223 - UNI EN 10221 - UNI EN 10027	B40C	≥450	≥1,15	≥1,25	≥7,5%
in barre ad aderenza migliorata	B40C	450	≥1,15	≥1,25	≥7,5%
in fili per reti elettrosaldate					
ACCIAI DA CARPENTERIA	TIPO	f _{yk} (N/mm ²)	f _{yk} (N/mm ²)	f _{yk} (N/mm ²)	NOTE
UNI EN 10027 - UNI EN 10223 - UNI EN 10210	S355 J0	≥355	≥1,05	≥1,05	ripetibilità CE con sistema di certificazione 2°
profili e lamiere (opere definitive)	S355 J0	≥355	≥1,05	≥1,05	ripetibilità CE con sistema di certificazione 2°
pioli Nelson	S235 J2 - C40	≥235	≥1,05	≥1,05	ripetibilità CE con sistema di certificazione 2°
UNIONI BULLONATE	CLASSE	CLASSE	f _{yk} (N/mm ²)	f _{yk} (N/mm ²)	NOTE
UNI EN 10901 - UNI 9842 - UNI EN 898	VIII	DIN 934	800	800	di uso normale
bulloni ad alta resistenza	8.8	8	800	800	
Protezione alla corrosione	CLASSE DI CORROSIONE AMBIENTE	CLASSE DI CORROSIONE AMBIENTE	PROTEZIONE	TIPO DI PROTEZIONE	
UNI EN ISO 12944-2	ESTERNO - C2	ESTERNO - C2	per non protette	per non protette	

PRESCRIZIONI ESECUTIVE



CCOPROGETTI

REGIONE FRIULI VENEZIA GIULIA
PROVINCIA DI UDINE
COMUNE DI VENEZONE

S.02

COMUNITA' DI MONTAGNA DEL GEMONESE

PROGETTO
ATTRAVERSAMENTI MANUFATTI ESISTENTI
1/2

responsabile di progetto: ing. Massimo Fadda
responsabile di progettazione: ing. Teodoro Altavilla
responsabile di strutture: ing. Teodoro Altavilla
responsabile di impianti: ing. Teodoro Altavilla
responsabile di elettricità: ing. Teodoro Altavilla
responsabile di idraulica: ing. Teodoro Altavilla
responsabile di verde: ing. Teodoro Altavilla
responsabile di sicurezza: ing. Teodoro Altavilla

data progetto: rev. data motivo

elaborato: N.M.
redatto: F.L.C.
controllo: P.L.

Marzo 2026