

**LEGENDA**

Tracciato di progetto



FVG1



FVG6 - FVG6/a - FVG6/b



FVG1 - FVG6/a



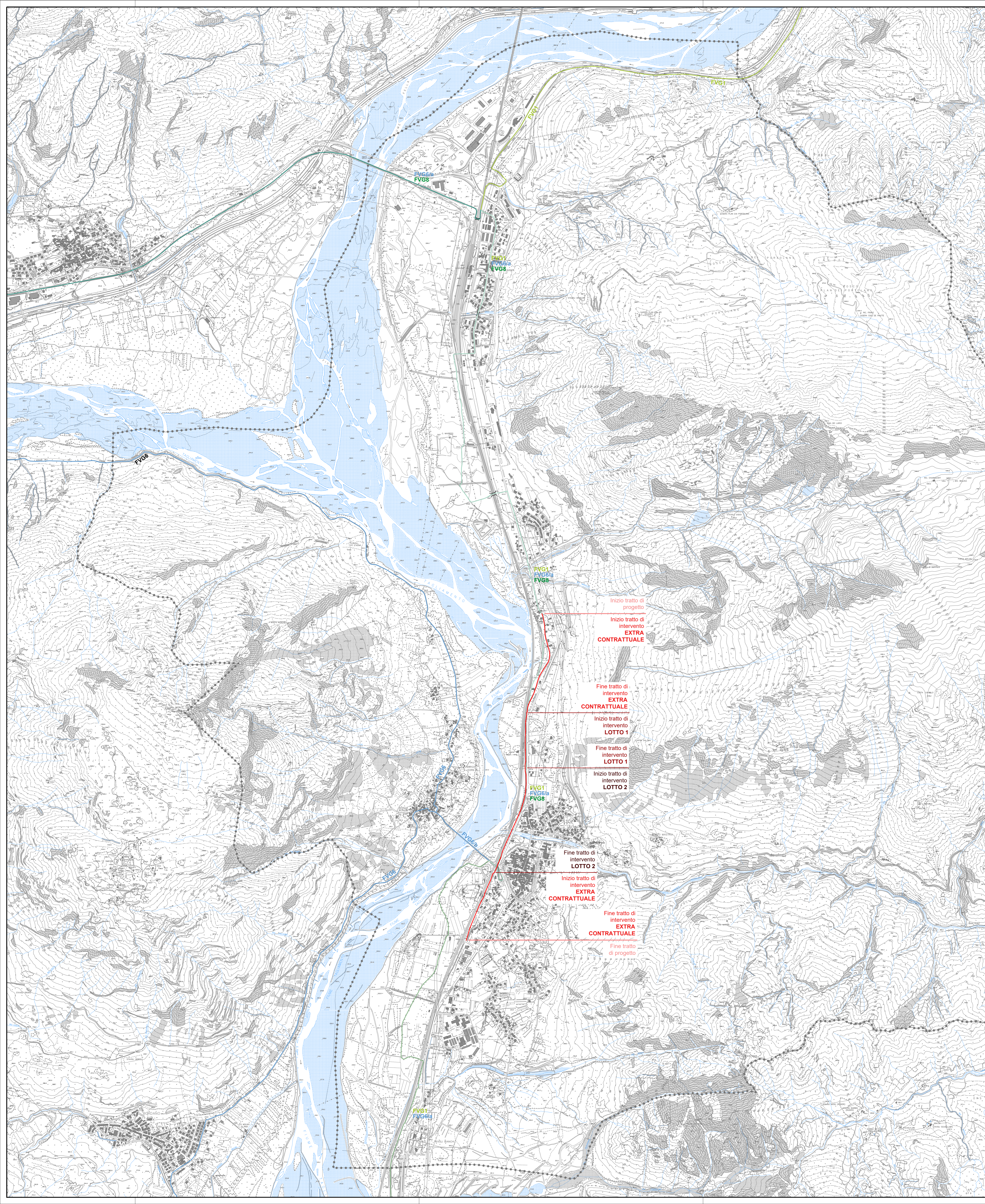
FVG1 - FVG6/b - FVG8



FVG6/a - FVG8



LIMITE AMMINISTRATIVO COMUNALE



localizzazione: **REGIONE FRIULI VENEZIA GIULIA**  
**PROVINCIA DI UDINE**  
**COMUNE DI VENZONE**

scala: **A.01**

COOPROGETTI  
INGEGNERIA URBANISTICA, AMBIENTE, ARCHITETTURA, RICERCA

COESIONE ITALIANA  
Cofinanziato dall'Unione europea  
REGIONE AUTONOMA FRIULI VENEZIA GIULIA

committente: **COMUNITA' DI MONTAGNA DEL GEMONESE**

lavoro: **ESTENSIONE TRATTI CICLABILI NEL COMPRESORIO DEL GEMONESE, TRATTO DI COLLEGAMENTO TRA GEMONA E PORTIS DELLA CICLOVIA FVG 1 - LOTTI 1 E 2 DI COLLEGAMENTO TRA PORTIS VECCHIA (LOC. S. LUCIA) E VIA TAGLIAMENTO IN COMUNE DI VENZONE**  
**FATTIBILITA' TECNICO ECONOMICA**

oggetto: **STATO DI FATTO**  
**COROGRAFIA INQUADRAMENTO CTRN**

responsabile di progetto: **ing. Massimo Fadda**  
PROGETTO INFRASTRUTTURE  
PROGETTO SPECIALISTICO  
PROGETTO STRUTTURE  
PROGETTO IMPIANTI  
ing. Massimo Casari  
ing. Maurizio Casari  
ing. Paolo Parente  
SICUREZZA  
p.l. Luigi Cecchi

gruppo di progettazione  
ing. Giuseppe Ligammetti  
ing. Tiberio Altieri  
ing. Massimo Casari  
ing. Maurizio Casari  
ing. Paolo Parente

ambito progettuale

collaborazione e aspetti specialistici arch. Vera Novello	data progetto	rev.	data	motivo	filigrana
	Marzo 2026				
C.C.I.A.A. PN 19601 P.IVA 00170010638					redatto: NVL controllo: FLC archivio: 2023P_1A01_R0.dwg