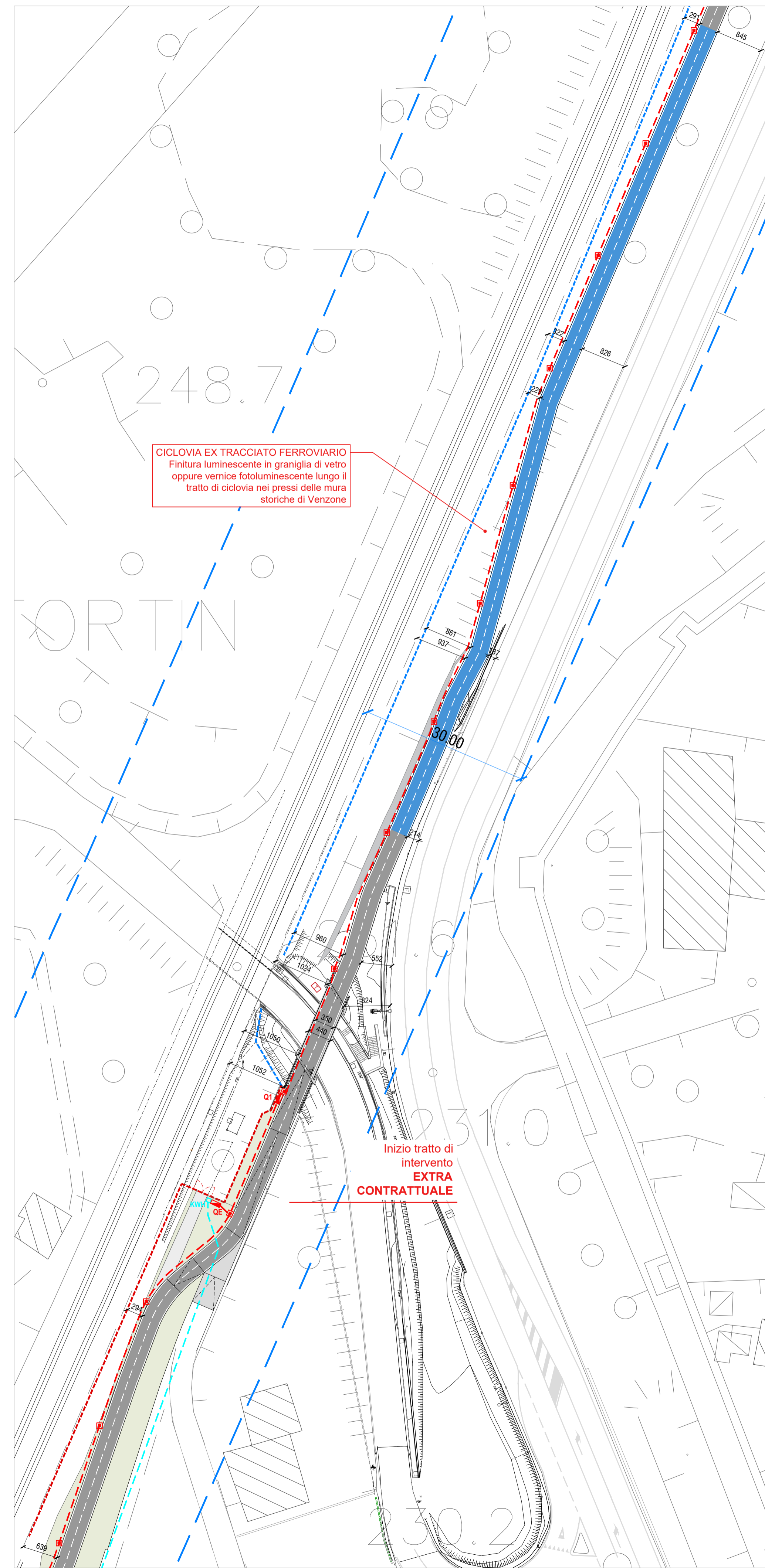
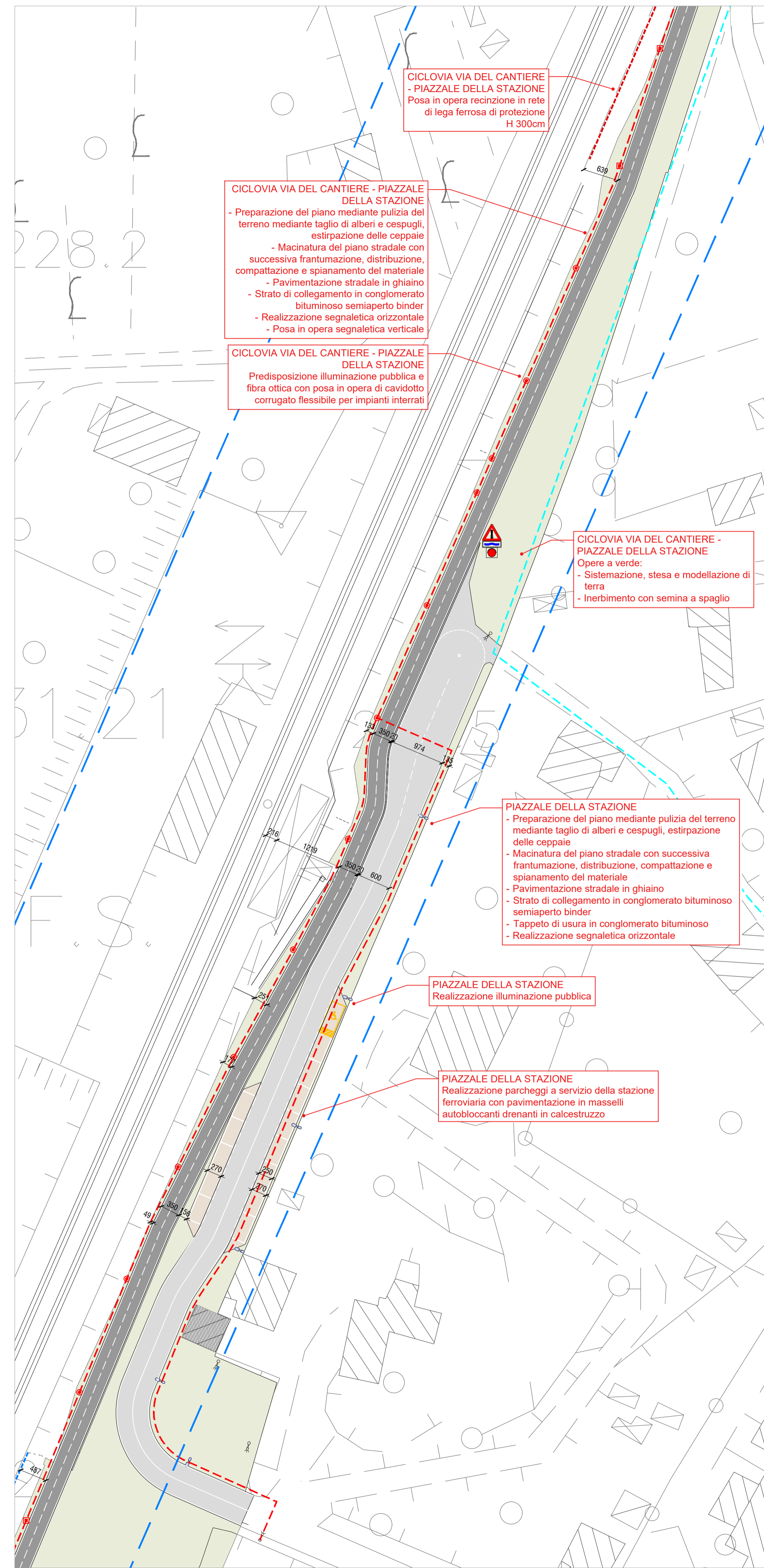


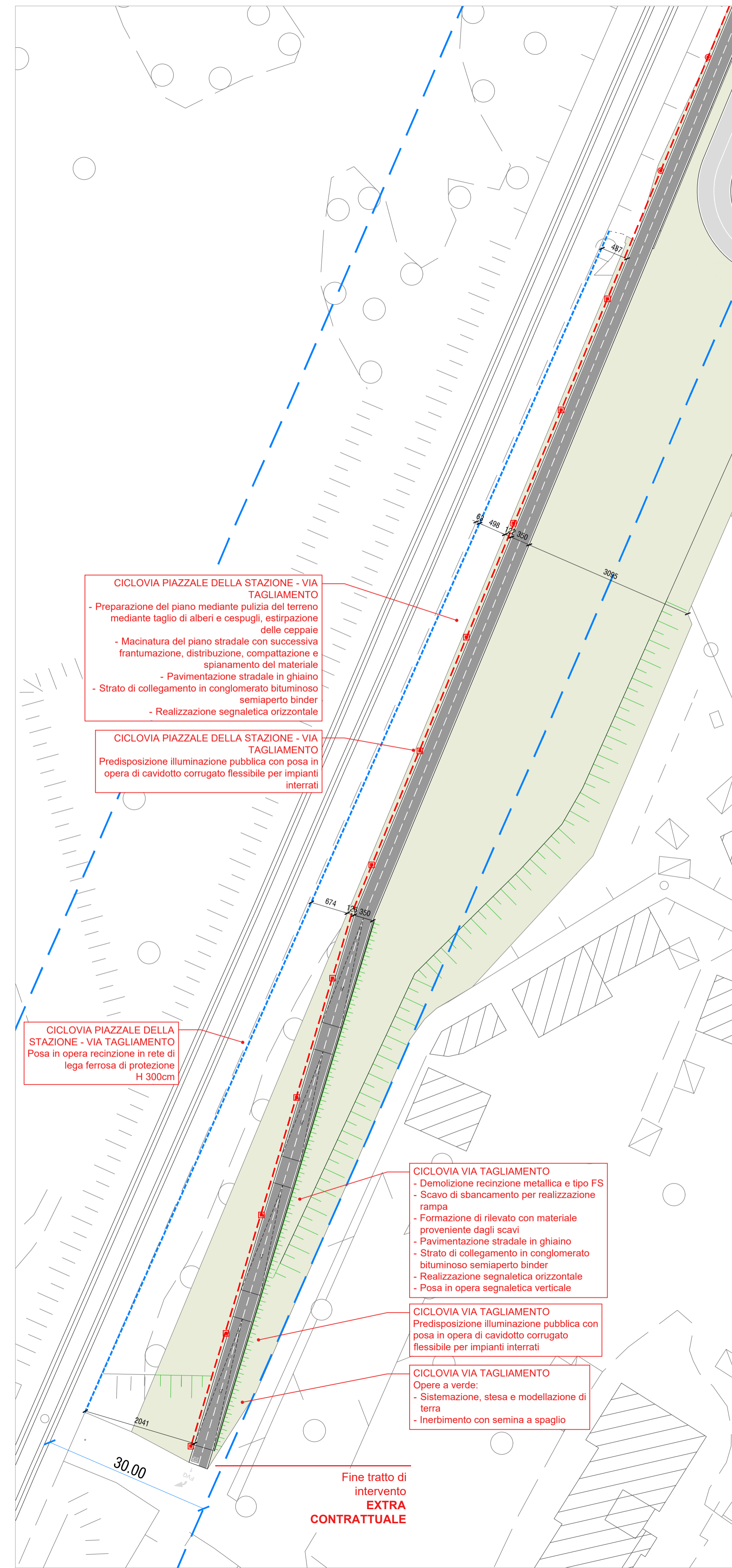
INQUADRAMENTO 1



INQUADRAMENTO 2

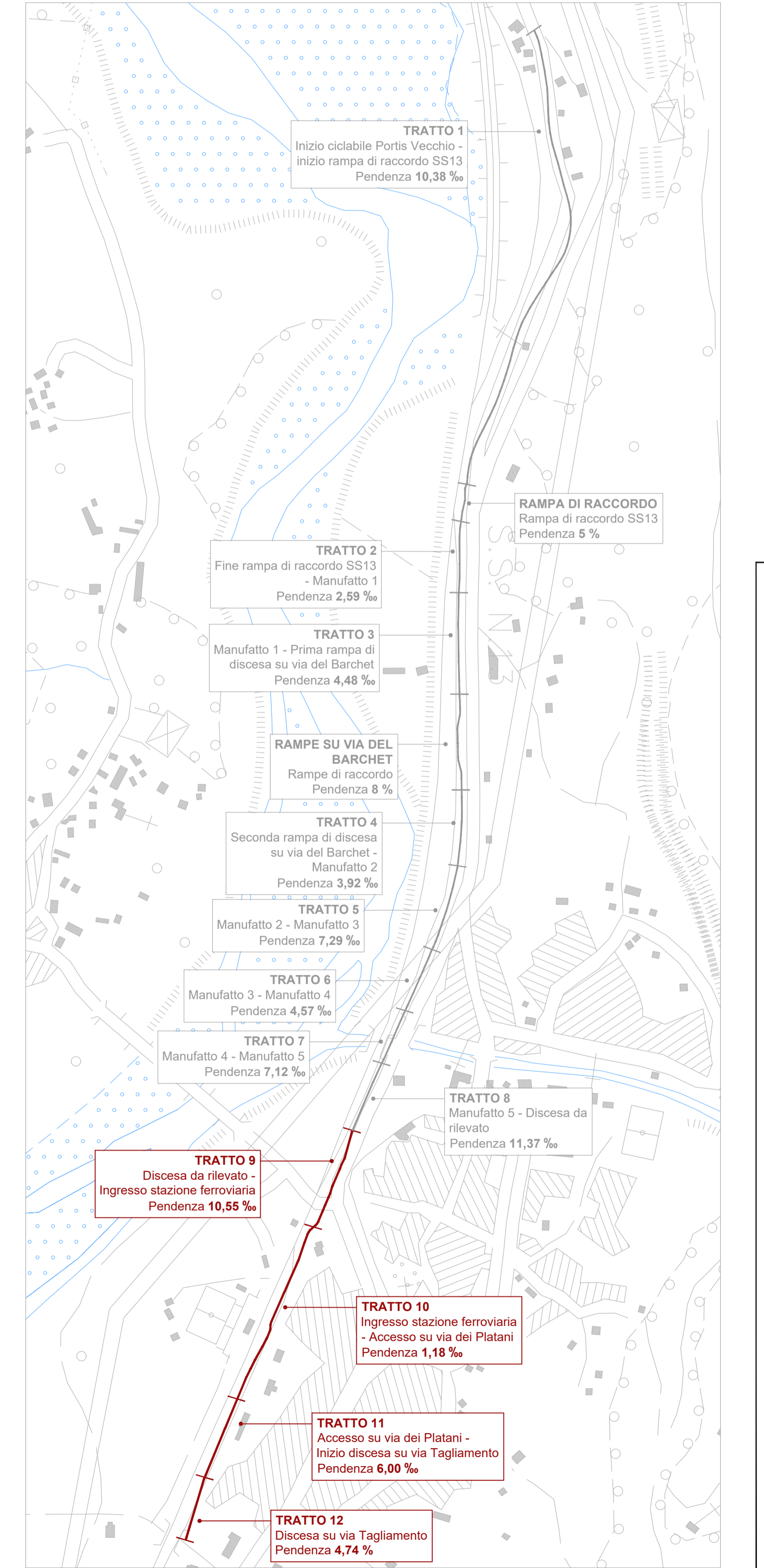


INQUADRAMENTO 3

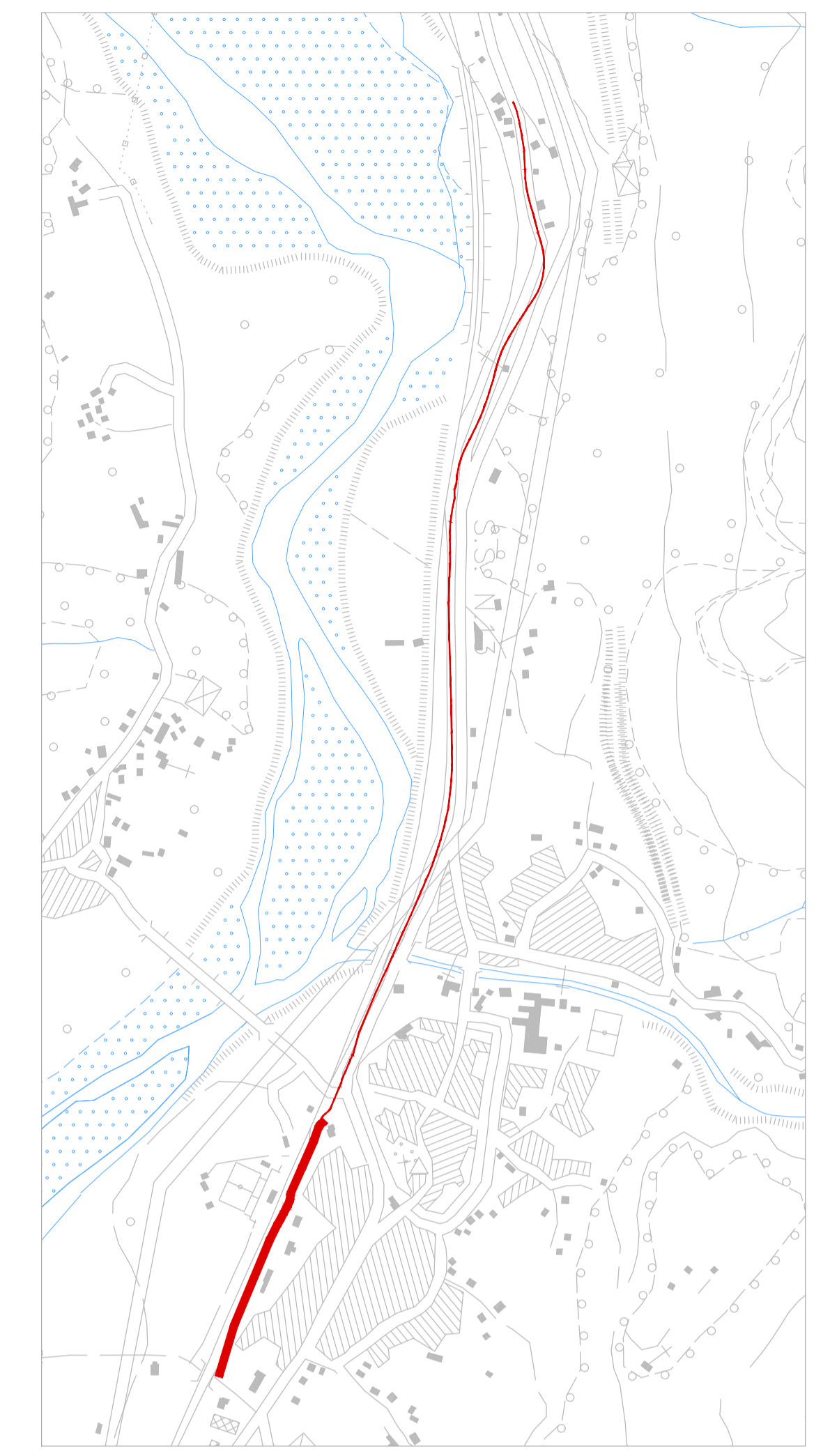


- LEGENDA**
- TRATTO DI PISTA CICLABILE IN CONGLOMERATO BITUMINOSO DRENANTE
 - TRATTO DI PISTA CICLABILE IN CONGLOMERATO BITUMINOSO DRENANTE CON FINITURA LUMINESCENTE
 - TRATTO DI PISTA CICLABILE IN CONGLOMERATO BITUMINOSO
 - VIABILITÀ E SPAZI DI MANOVRA IN CONGLOMERATO BITUMINOSO
 - SPAZI DI SOSTA PARCHEGGI IN MASSELLI AUTOBLOCCANTI DRENANTI
 - AREE A VERDE
 - REMOZIONE RECINZIONE ESISTENTE
 - RECINZIONE DI PROGETTO H 300cm
 - SOSTITUZIONE RECINZIONE ESISTENTE CON NUOVA RECINZIONE H 300cm
- PREDISPOSIZIONI ELETTRICHE**
- CAVIDOTTO 2 X Ø 110
 - CAVIDOTTO 1 X Ø 110
 - CAVIDOTTO 1X Ø 63 COLLEGAMENTO SENSORE DI LIVELLO ALLAGAMENTI
 - CAVIDOTTO 1X Ø 110 - POSSIBILE PERCORSO ENEL
 - CHUISINO IN CLS PER POZZETTO 40X40 CHUISINO CARRABILE PER POZZETTO 50X50
 - SEGNALAZIONE DI PERICOLO ALLAGAMENTO CON SEMAFORO ROSSO
- N.B. Si prevede l'impiego di soluzioni progettuali che conseguano un indice di riflessione solare (Sole Reflectance Index: SRI) maggiore o uguale a 22 secondo quanto previsto da normativa CAM. Sarà onere dell'appaltatore verificare il rispetto alle normative delle caratteristiche dei materiali.

INDIVIDUAZIONE PENDENZE TRATTI



KEY PLAN



localizzazione
REGIONE FRIULI VENEZIA GIULIA
PROVINCIA DI UDINE
COMUNE DI VENZONE

avviso
A.01.2

CCOPROGETTI
AGENZIA CON SETTORI QUALI CERTIFICATO
 02064 14/01/2017 001 2018
 CDR 0201/04/17/0001

CONTRATTO
COMUNITÀ DI MONTAGNA DEL GEMONESE

lavoro
ESTENSIONE TRATTI CICLABILI NEL COMPRESORIO DEL GEMONESE, TRATTO DI COLLEGAMENTO TRA GEMONA E PORTIS DELLA CICLOVIA FVG 1 - LOTTI 1 E 2 DI COLLEGAMENTO TRA PORTIS VECCHIA (LOC. S. LUCIA) E VIA TAGLIAMENTO IN COMUNE DI VENZONE
FATTIBILITÀ TECNICO ECONOMICA

oggetti
PROGETTO PLANIMETRIA DI PROGETTO 2/2

responsabile di progetto
ingegneria urbanistica ambientale architettura ricerca
 arch. Massimo Fadda
ordine degli architetti della provincia di Udine

gruppo di progettazione
PROGETTO INFRASTRUTTURE PRESTAZIONI SPECIALISTICHE
 ing. Giuseppe Ligamanti
PROGETTO STRUTTURE
 ing. Tiziano Altieri
PROGETTO IMPIANTI
 ing. Maurizio Casari
GEOLOGIA
 geol. Paola Parente
numero 1087
SICUREZZA
 p.l. Luigi Cacchi

collaborazione e aspetti specialistici
 arch. Vera Novello

data progetto
 rev. data motivo riferimento
 0434-21085
 0434-20288
 info@coprogetti.it

CC.I.A. PN 1901
 P.A.N. 0017019588

Marzo 2026

redatto: ANL
 controllato: FLC
 archivio: 2033P_TA01.2_R0.dwg