

localizzazione

REGIONE FRIULI VENEZIA GIULIA  
PROVINCIA DI UDINE  
COMUNE DI VENZONE

tavola

**A.10.2**



committente

**COMUNITÀ DI MONTAGNA DEL GEMONESE**

lavoro

**ESTENSIONE TRATTI CICLABILI NEL COMPRESORIO DEL GEMONESE,  
TRATTO DI COLLEGAMENTO TRA GEMONA E PORTIS DELLA CICLOVIA FVG 1  
- LOTTI 1 E 2 DI COLLEGAMENTO TRA PORTIS VECCHIA (LOC. S. LUCIA) E  
VIA TAGLIAMENTO IN COMUNE DI VENZONE  
FATTIBILITÀ TECNICO ECONOMICA**

oggetto

scala varie

**PROGETTO  
DOCUMENTAZIONE RILIEVO E RESTITUZIONE  
MATERICA MANUFATTI ARCHITETTONICI E OPERE  
D'ARTE AI FINI DEI BENI CULTURALI**

responsabile di progetto

gruppo di progettazione

ambito progettuale

RESPONSABILE INTEGRAZIONE  
PRESTAZIONI SPECIALISTICHE

PROGETTO INFRASTRUTTURE  
ing. Giuseppe Ligammari

arch. Massimo Fadel

PROGETTO STRUTTURE  
ing. Tiberio Altinier

ordine degli architetti  
pianificatori paesaggisti  
e conservatori della  
provincia di Udine  
**MASSIMO FADEL**  
albo sez. A/a - numero 1067  
architetto

PROGETTO IMPIANTI  
ing. Maurizio Casoni

GEOLOGIA  
geol. Paola Parente

SICUREZZA  
p.i. Luigi Cacitti

S.c.r.l.

- ingegneria  
- urbanistica  
- ambiente  
- architettura  
- ricerca

Sede

Via Montereale n. 10/C  
33170 Pordenone

Telefono 0434-21085

Telefax 0434-520336

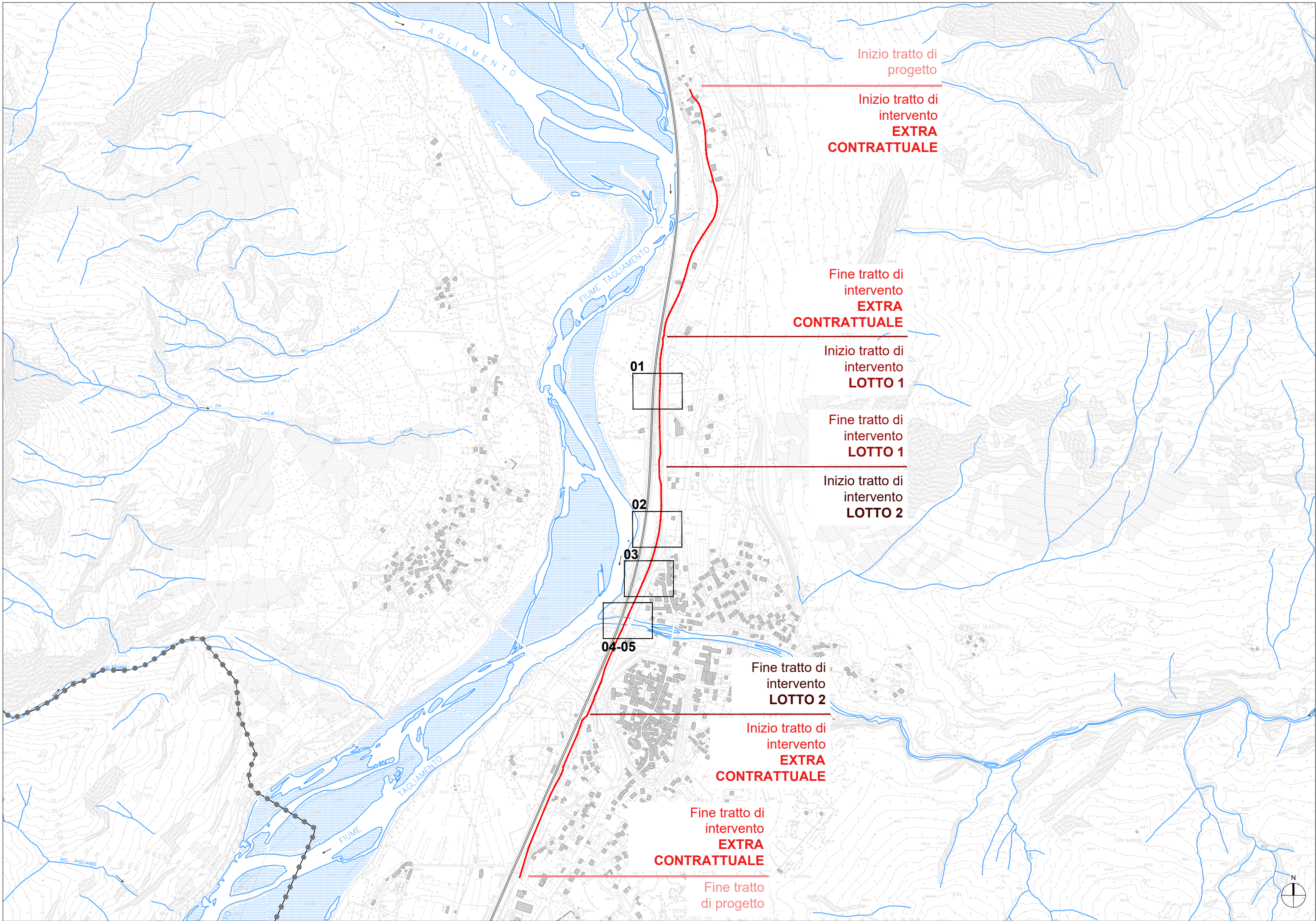
E-mail info@coprogetti.it

collaborazione e aspetti specialistici  
arch. Vera Novello

C.C.I.A. PN 19501  
P.IVA 00170010938

data progetto	rev.	data	motivo	riferimenti
Marzo 2026				redatto NVL control. FLC archivio 2033P_DR10.2_R0.dwg





Inizio tratto di progetto

Inizio tratto di intervento **EXTRA CONTRATTUALE**

Fine tratto di intervento **EXTRA CONTRATTUALE**

Inizio tratto di intervento **LOTTO 1**

Fine tratto di intervento **LOTTO 1**

Inizio tratto di intervento **LOTTO 2**

Fine tratto di intervento **LOTTO 2**

Inizio tratto di intervento **EXTRA CONTRATTUALE**

Fine tratto di intervento **EXTRA CONTRATTUALE**

Fine tratto di progetto

01

02

03

04-05





**MANUFATTO 1**

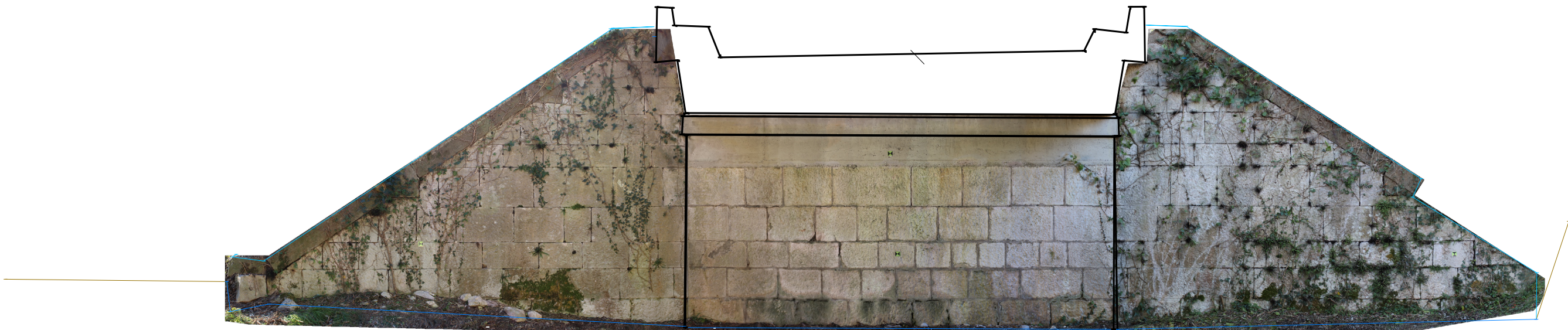
PROSPETTO NORD

scala 1:50



PROSPETTO SUD

scala 1:50



**MANUFATTO 1**



FOTO 1



FOTO 2



FOTO 3



FOTO 4



FOTO 5



FOTO 6



FOTO 7

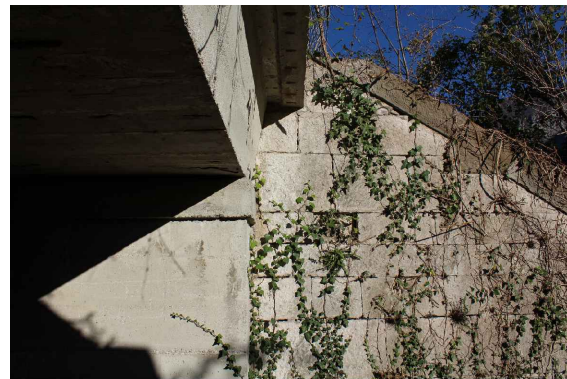


FOTO 9



FOTO 11



FOTO 13

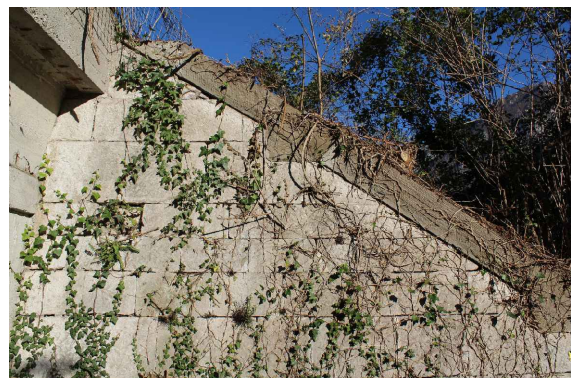


FOTO 8



FOTO 10



FOTO 12

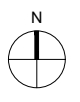
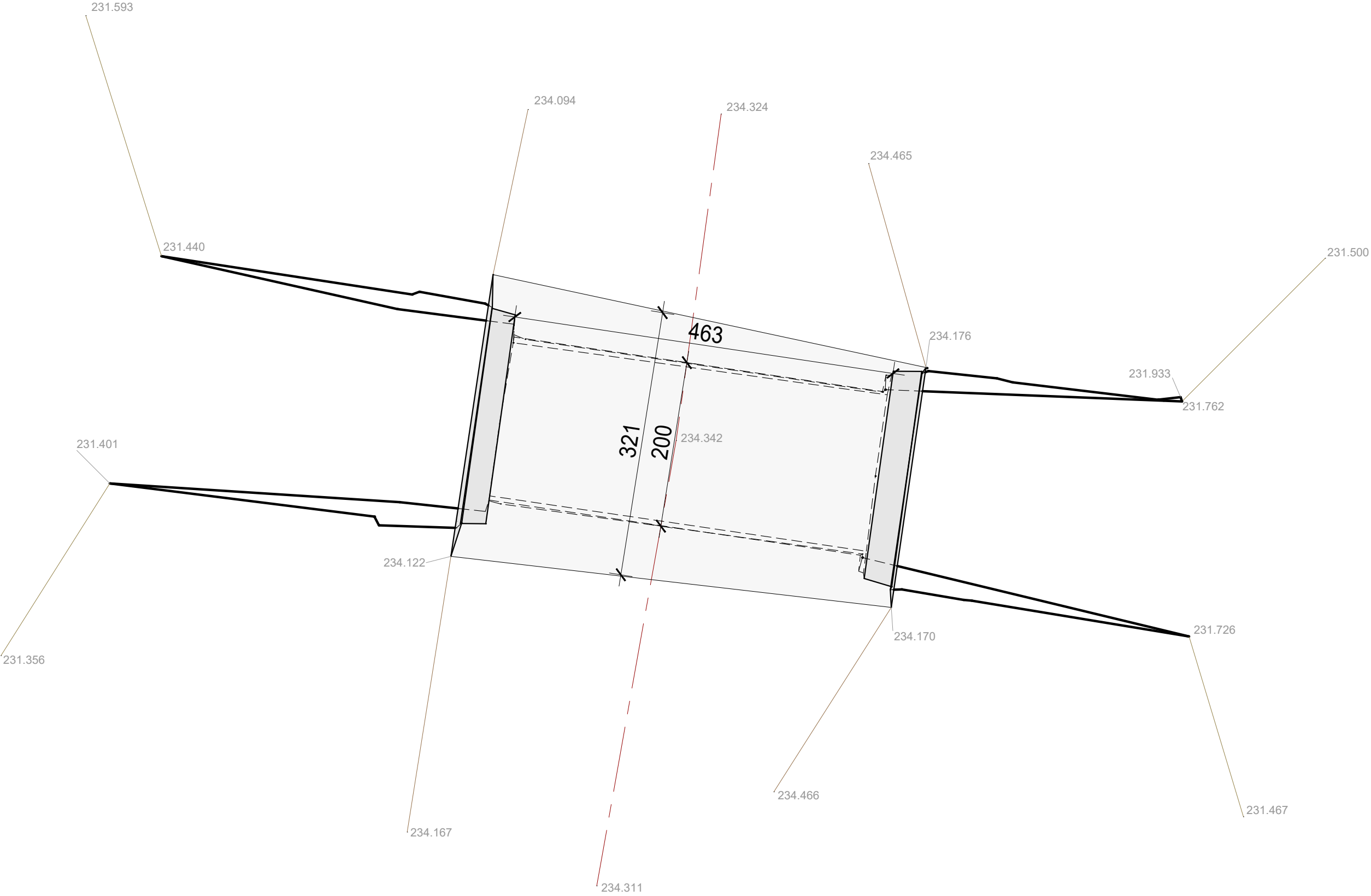


FOTO 14

**MANUFATTO 2**

PIANTA

scala 1:50



**MANUFATTO 2**

PROSPETTO NORD

scala 1:50



PROSPETTO SUD

scala 1:50



**MANUFATTO 2**



FOTO 1



FOTO 2



FOTO 3



FOTO 4



FOTO 5

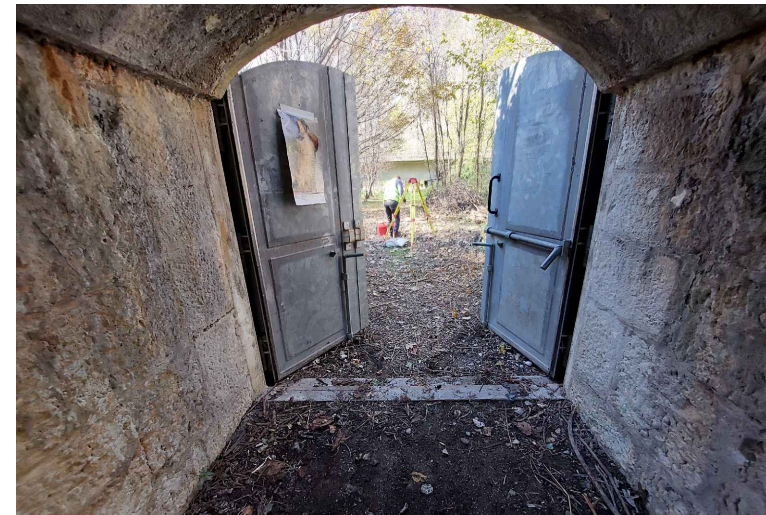


FOTO 6



FOTO 7



FOTO 9



FOTO 11



FOTO 13

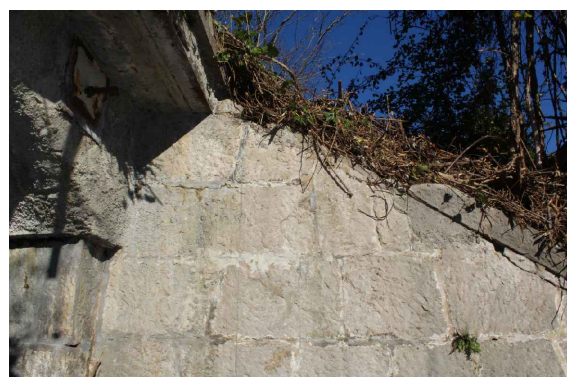


FOTO 8



FOTO 10



FOTO 12

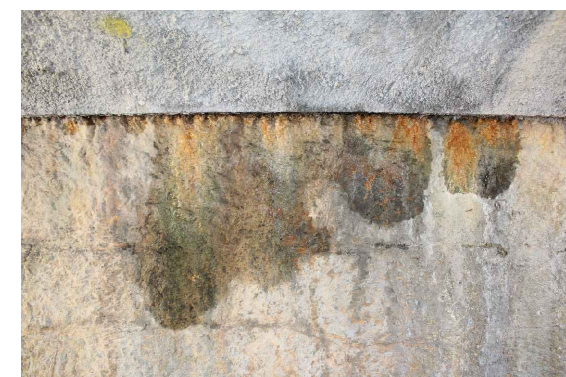
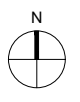
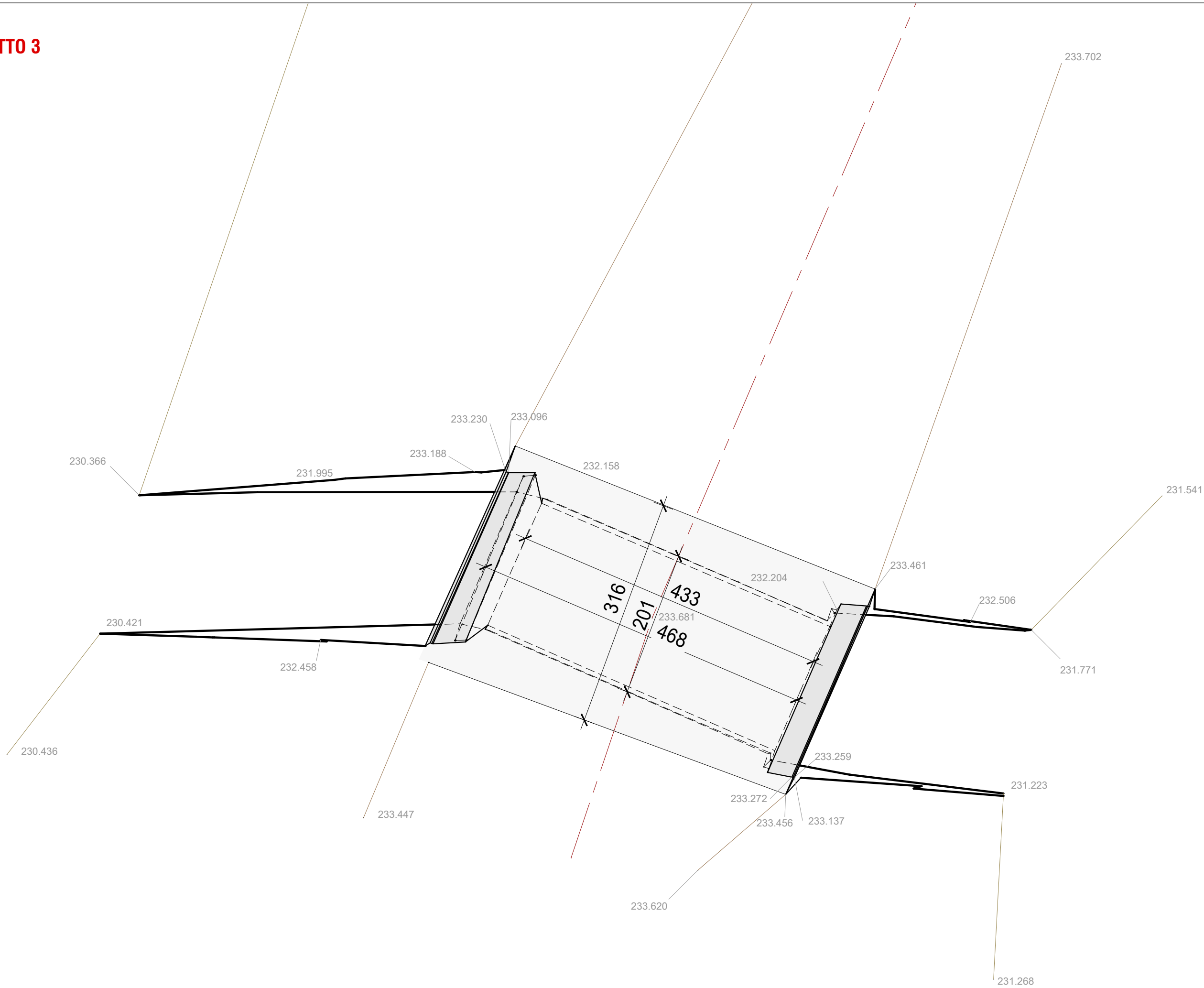


FOTO 14

# MANUFATTO 3

PIANTA

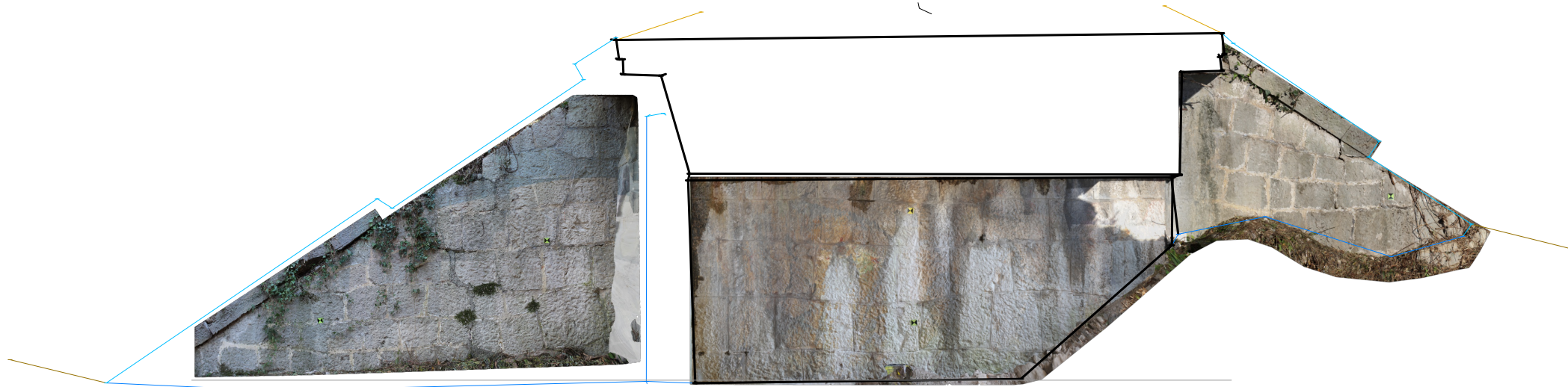
scala 1:50



**MANUFATTO 3**

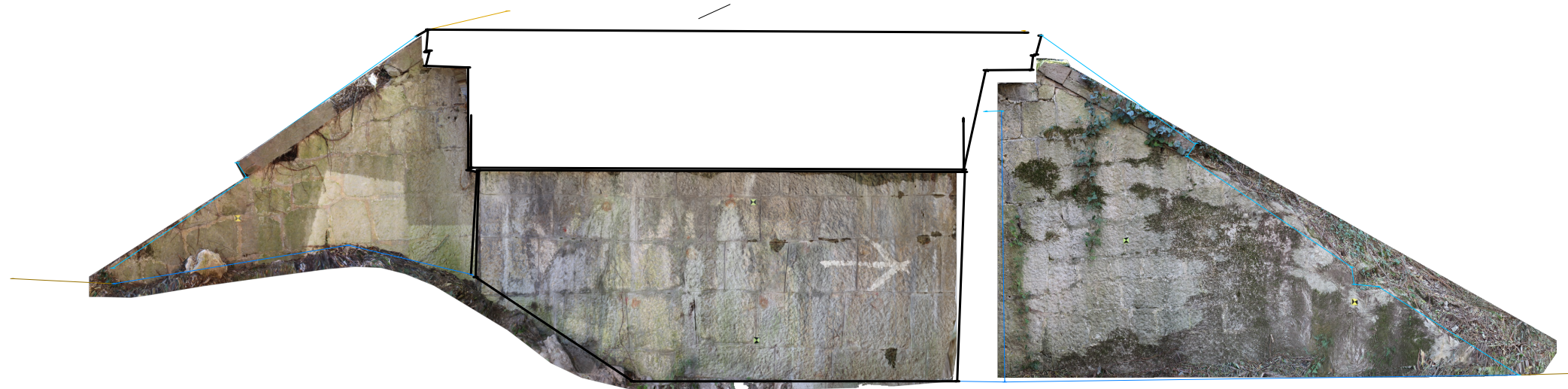
PROSPETTO NORD

scala 1:50



PROSPETTO SUD

scala 1:50



**MANUFATTO 3**



FOTO 1



FOTO 2



FOTO 3



FOTO 4



FOTO 5



FOTO 6



FOTO 7



FOTO 9



FOTO 11



FOTO 13



FOTO 8

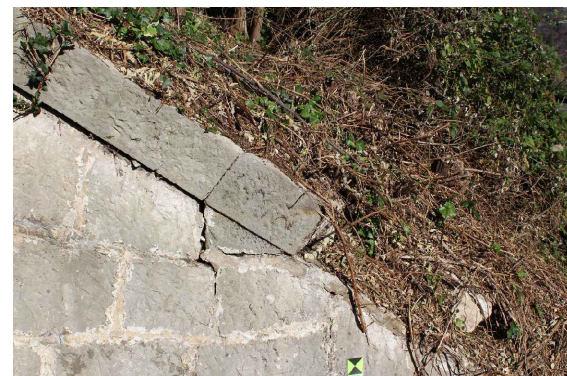


FOTO 10



FOTO 12



FOTO 14



**MANUFATTO 4**

**PROSPETTO NORD**

scala 1:50



**PROSPETTO SUD**

scala 1:50



**MANUFATTO 4**



FOTO 1



FOTO 2



FOTO 3



FOTO 4

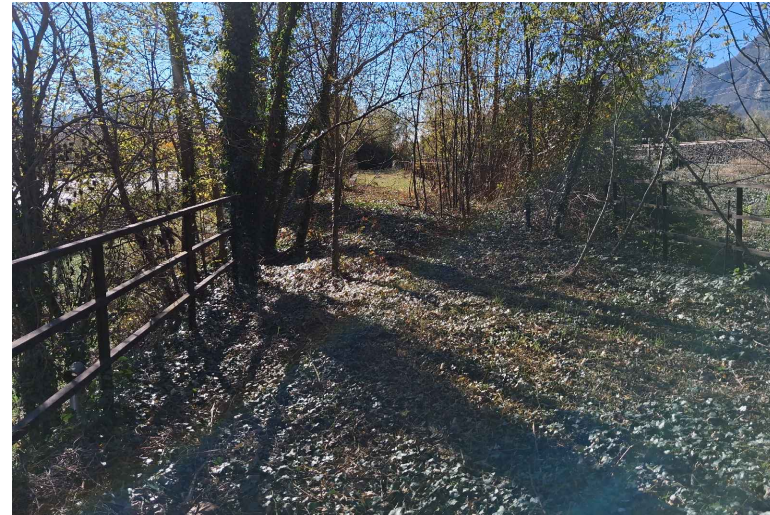


FOTO 5



FOTO 6



FOTO 7



FOTO 9



FOTO 11



FOTO 13



FOTO 8



FOTO 10



FOTO 12



FOTO 14



**MANUFATTO 5**

PROSPETTO EST

scala 1:150



PROSPETTO OVEST

scala 1:150



# MANUFATTO 5



FOTO 1



FOTO 3



FOTO 5



FOTO 7



FOTO 2



FOTO 4



FOTO 6



FOTO 8



FOTO 9



FOTO 10



FOTO 11



FOTO 12



FOTO 13



FOTO 14