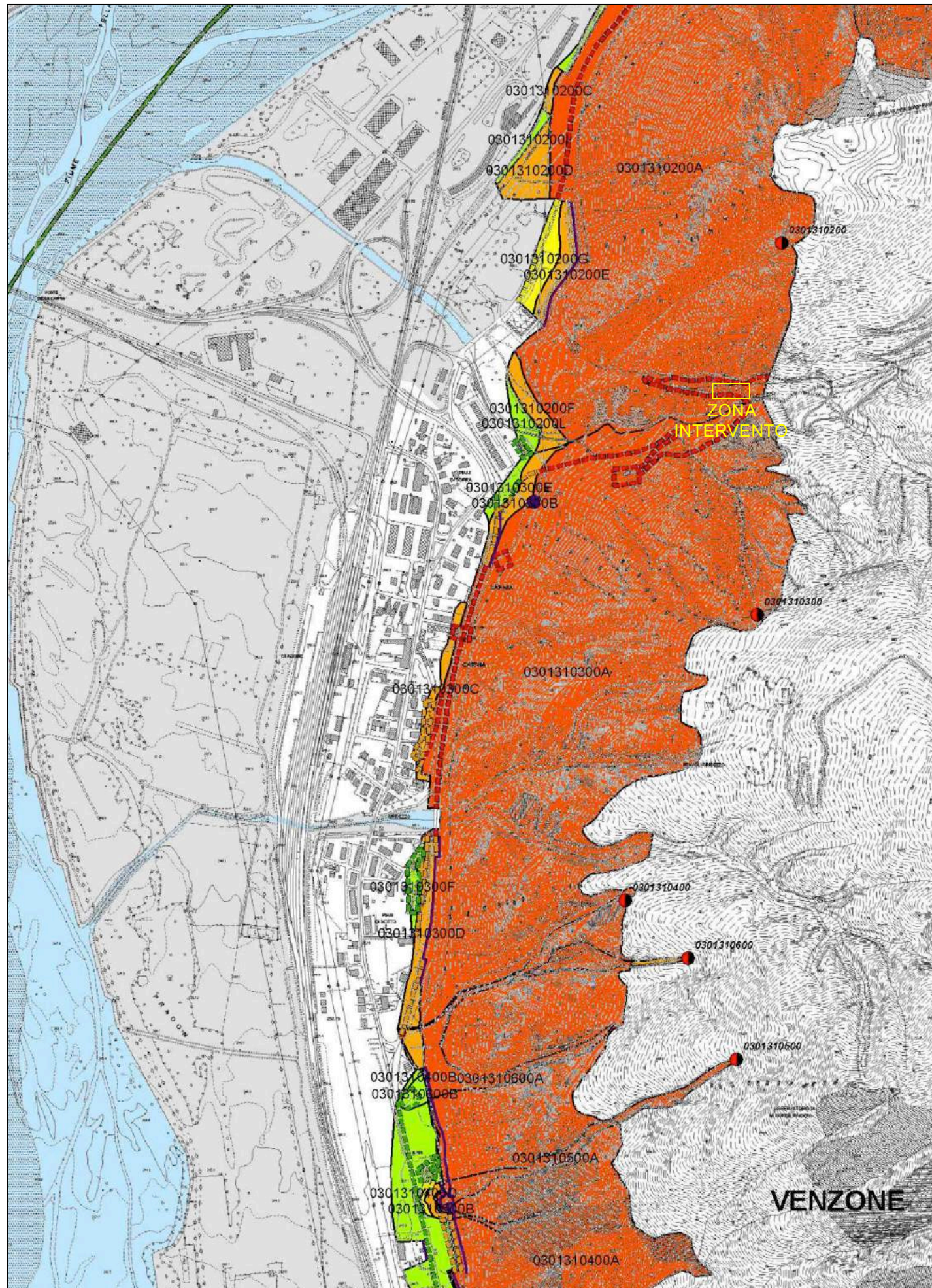


INQUADRAMENTO P.A.I. - Carta della pericolosità geologica

Scala 1:10.000

Estratto Tavola 1 di 4 del Comune di Venzone (UD)



Scala 1:5.000

INQUADRAMENTO ORTOGRAFICO

Base cartografica ortofoto



RTP:
Studio De Prato Servizi
Ing. Massimo BLASONE
Ing. Andrea MINIUSI

studio de prato servizi
info@studiodoprato.it - tel. 0432 97487
progettazione opere ambientali e infrastrutturali
STUDIO DE PRATO

REGIONE AUTONOMA FRIULI VENEZIA-GIULIA
COMUNE DI VENZONE

Lavoro:

**LAVORI DI MESSA IN SICUREZZA
DELLA STRADA COMUNALE
CARNIA-TUGLIEZZO - 2° LOTTO**
(FRANA PAI N. 0301310200)

CUP: 147H23001570002

Progetto Esecutivo

Progettazione:

P.I. Giovanni Battista De Prato

Ing. Massimo Blasone

Ing. Andrea Miniussi

Committente:



Comunità di MONTAGNA del GEMONESE
Via C. Caneva n. 25 - 33013 - Gemona del Friuli (UD)
C.F. 94140650303 - P.IVA 02878610300
PEC: comuniamontagna@com.gemona.fg.it
Tel. 0432 971160 | Fax 0432 971158

Responsabile del Progetto:

dott. Fabio Zoz

(copia cartacea conforme all'originale firmata digitalmente)

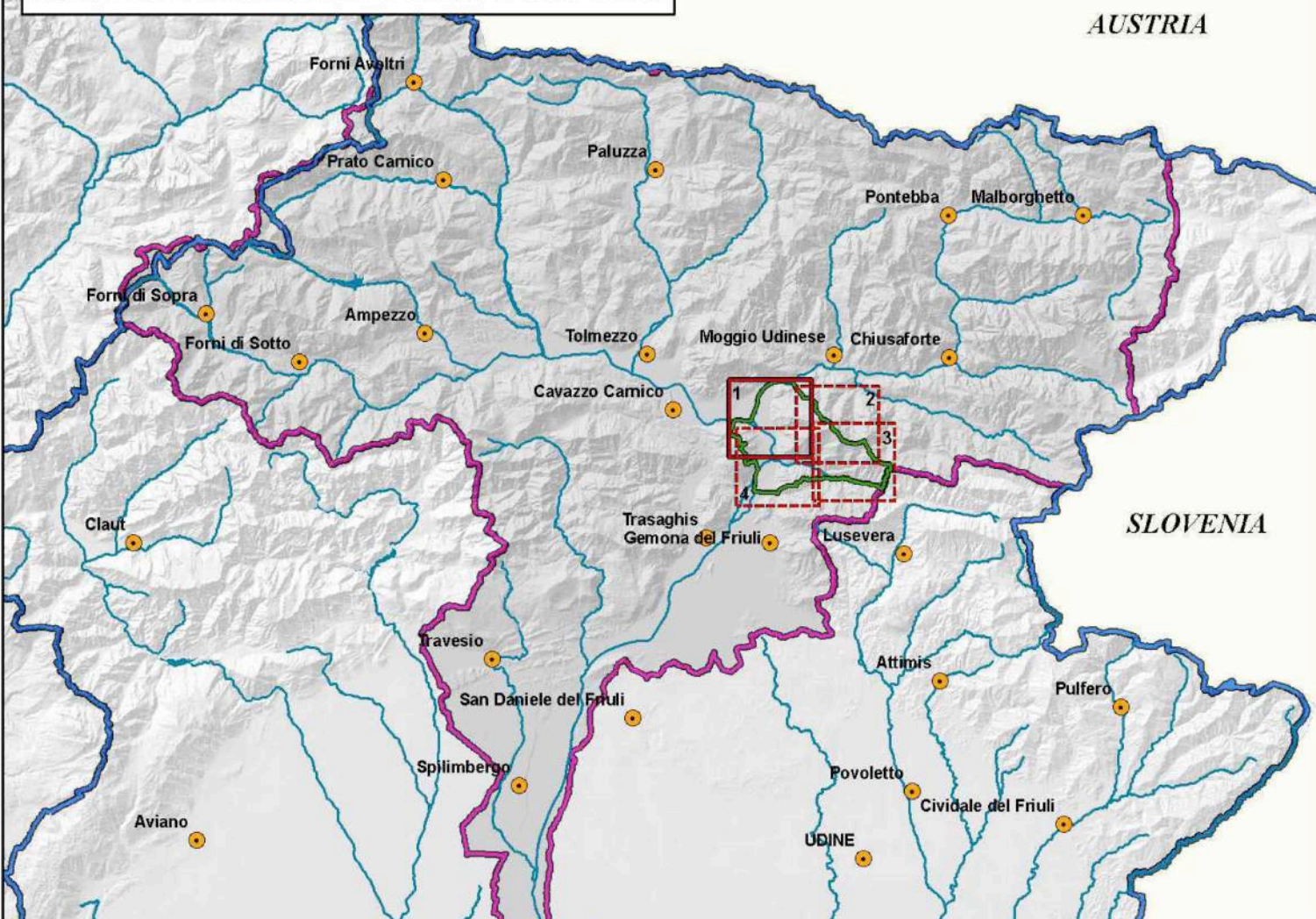
N°	Elaborato:	Scala/e:	Tavola/elaborato:
1	PLANIMETRIA DI INQUADRAMENTO	1:5.000 1:10.000	PQ.01.01

PQ_0100000_r00_000_20240107_planimetria_inquadramento

0	07/01/2025	emissione	AM	MB	DPGB
revisione	data	descrizione	redatto	approvato	autorizzato

Riproduzione vietata. Tutti i diritti riservati

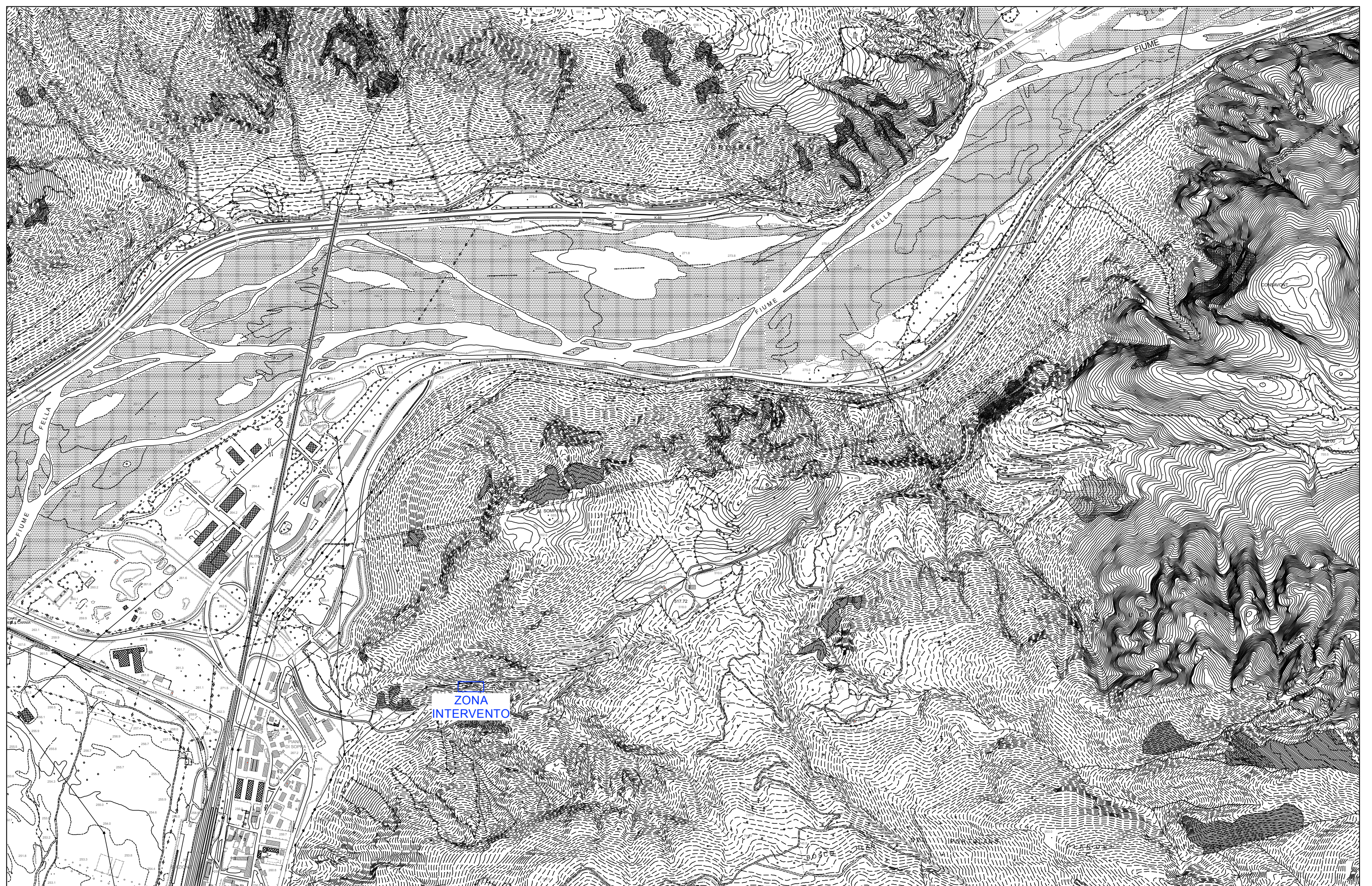
INQUADRAMENTO DELLA TAVOLA



Scala 1:10.000

INQUADRAMENTO COROGRAFICO

Base CTRN: elemento n.049021 (Carnia) e n.049022 (Portis)



PIANO ASSETTO IDROGEOLOGICO P.A.I.

Perimetrazione e classi di pericolosità geologica

- P1 - Pericolosità geologica moderata
- P2 - Pericolosità geologica media
- P3 - Pericolosità geologica elevata
- P4 - Pericolosità geologica molto elevata

0930062200A Codice identificativo della perimetrazione geologica P.A.I. ad esclusione delle cotate rapide

0930062200A-CR Codice identificativo della perimetrazione geologica P.A.I. relativo alle sole cotate rapide

Indicazione delle zone di pericolosità e di attenzione idraulica*
* cfr. cartografia idraulica

LIMITI AMMINISTRATIVI

- Limite Comunale
- Limite Regionale
- Limite di Bacino

ZONE DI ATTENZIONE GEOLOGICA

QUADRO CONOSCITIVO COMPLEMENTARE AL P.A.I.

Banca dati I.F.F.I. - Inventario dei fenomeni franosi in Italia

- Localizzazione di dissesto franoso non delimitato

0930062200 Codice identificativo dei dissesti franosi I.F.F.I.

ELEMENTI A RISCHIO

- R1 - Rischio moderato
- R2 - Rischio medio
- R3 - Rischio elevato
- R4 - Rischio molto elevato

OPERE DI DIFESA

- Opere di difesa a sviluppo puntuale
- Opere di difesa a sviluppo lineare
- Opere di difesa a sviluppo areale