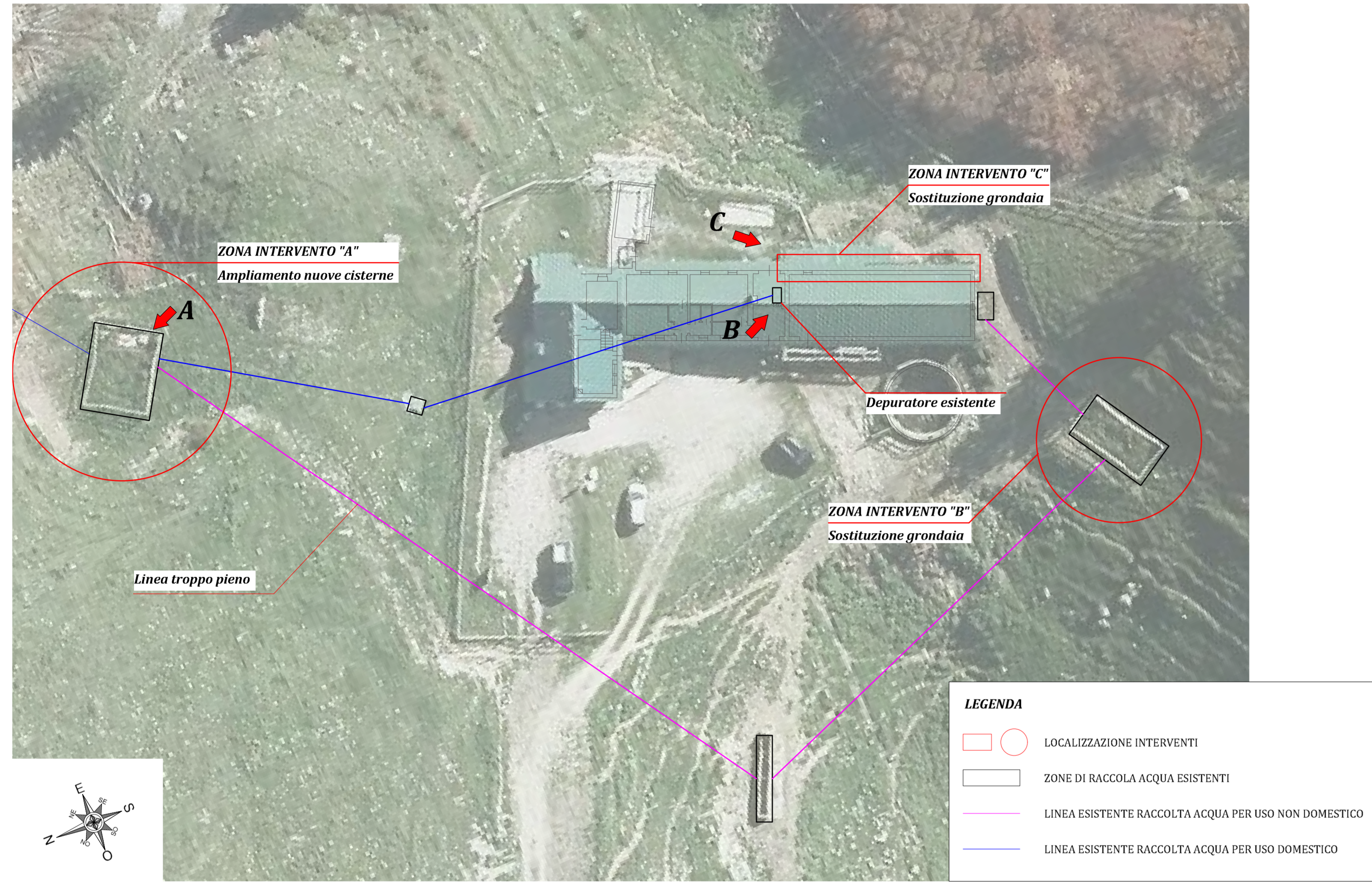
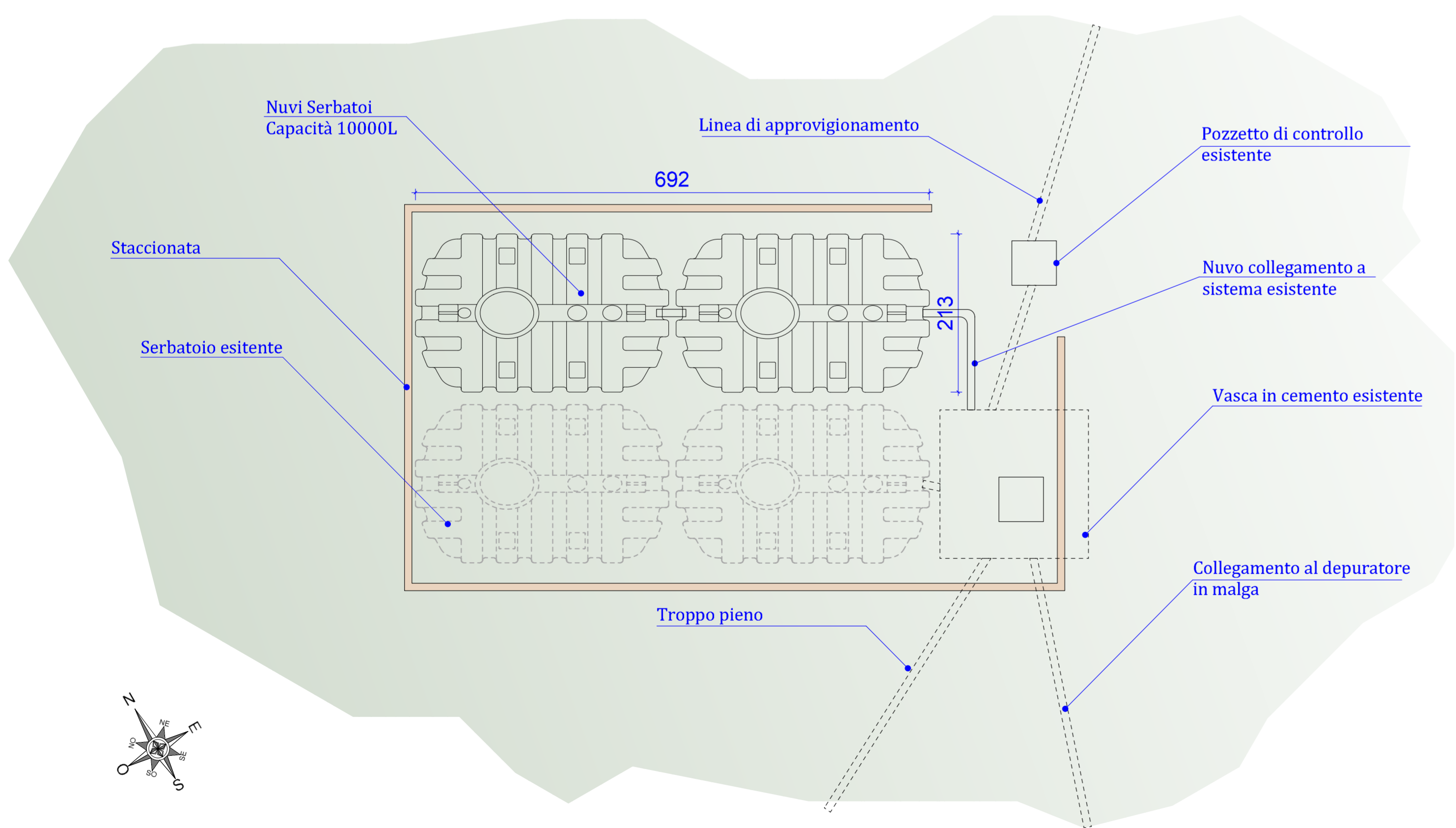


PLANIMETRIA GENERALE
scala 1:300



PIANTA PIANO TERRA
INTERVENTO "A"
scala 1:50



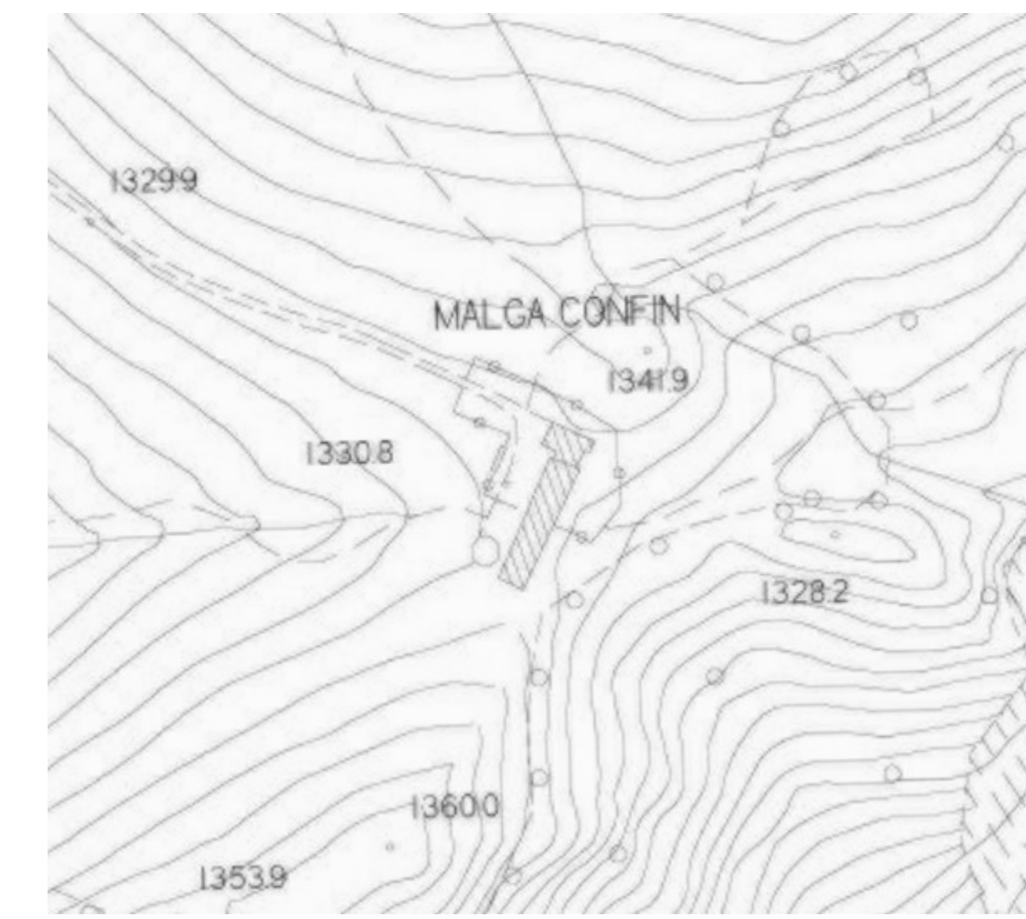
DOCUMENTAZIONE FOTOGRAFICA
STATO DI FATTO - FOTO A



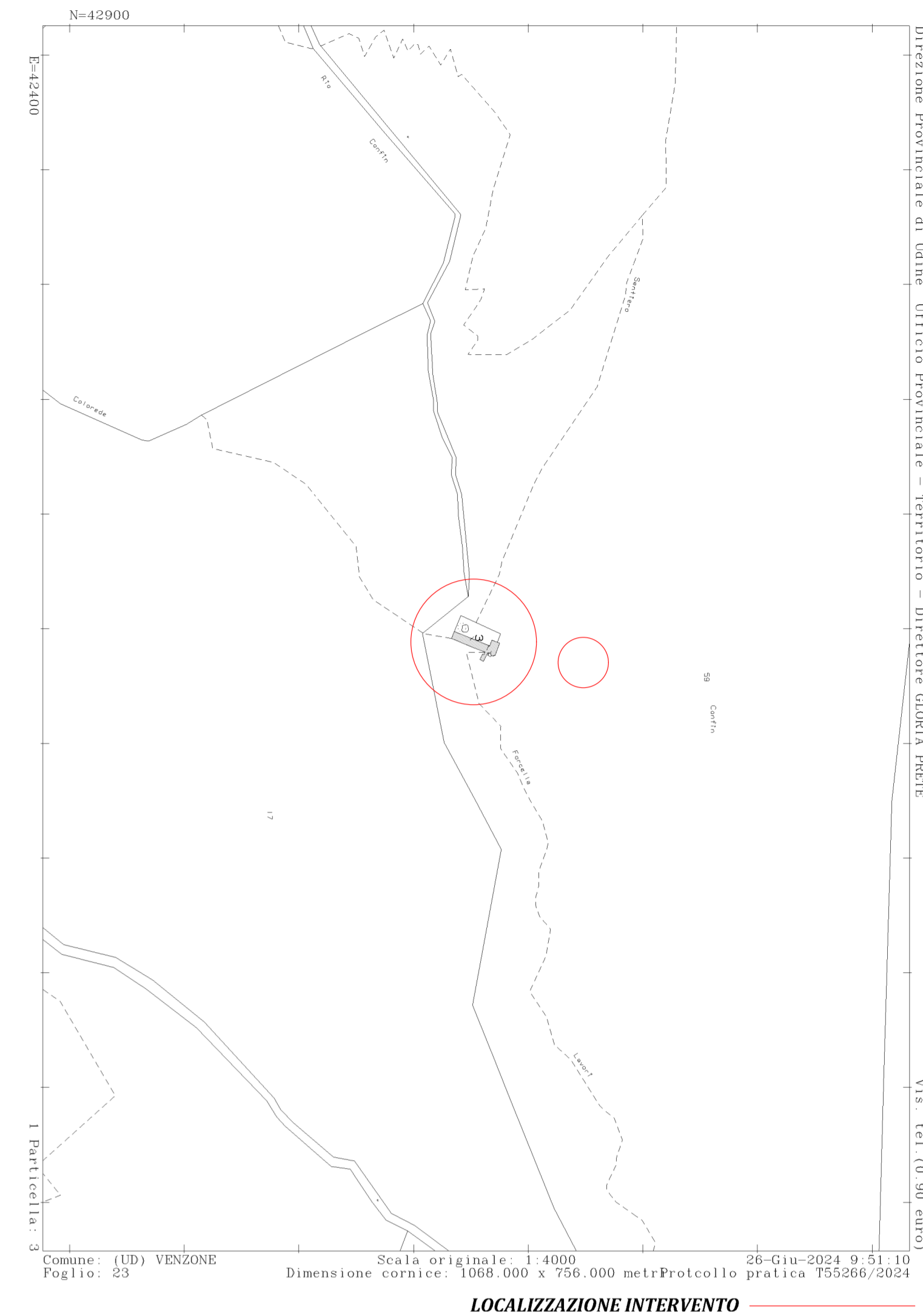
DOCUMENTAZIONE FOTOGRAFICA
STATO DI FATTO - FOTO B



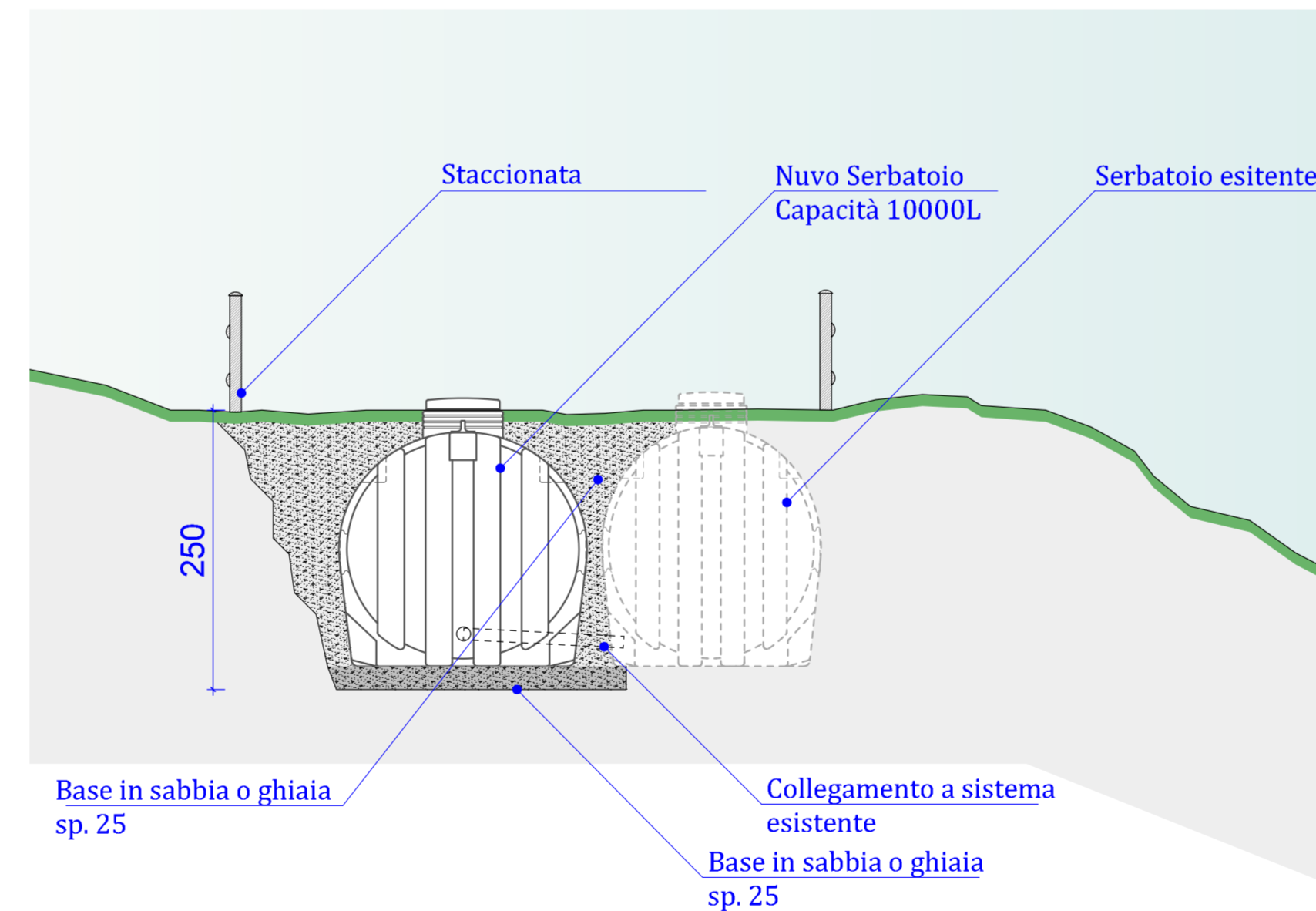
STRALCIO CTRN - Fonte Eagle FVG



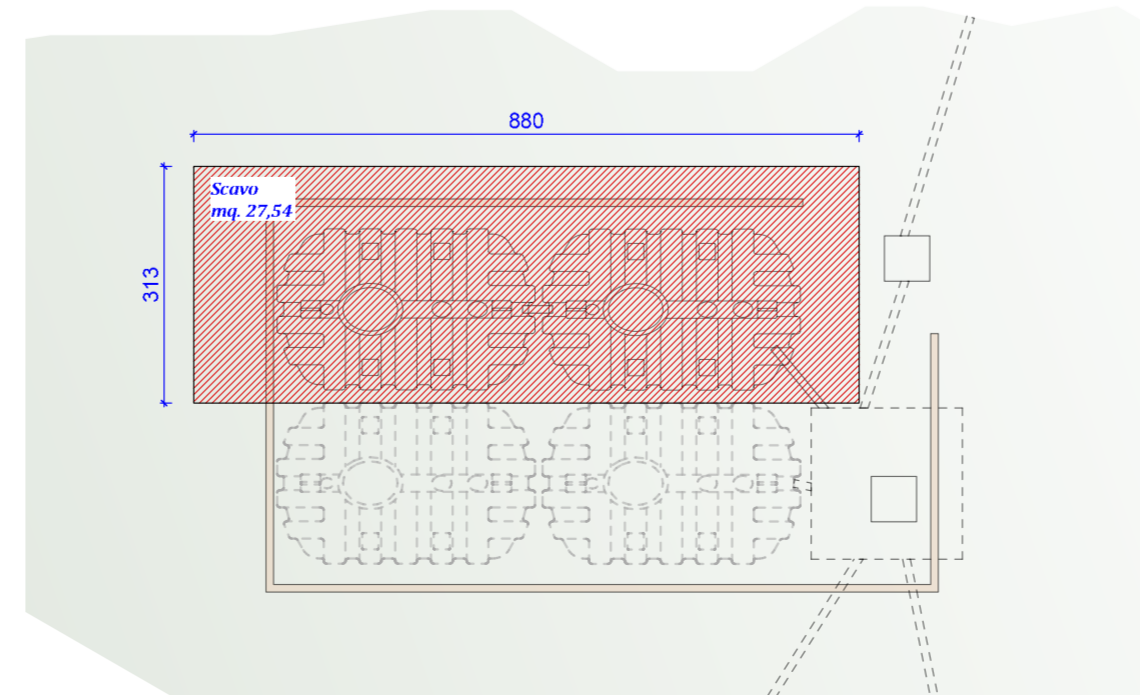
STRALCIO PRGC - Fonte Eagle FVG



SEZIONE "TIPO"
INTERVENTO "A"
scala 1:50



PLANIMETRIA SCAVO
INTERVENTO "A"
scala 1:100



DATI DIMENSIONALI

Pos.	Descrizione / Description	Modello / Type
	Modello / Type	CU 10000
Cod.	Codice / Code	1720563
Capacità / Capacity	Capacità / Capacity (L)	10000
H	Altezza / Height (mm)	2225
Ø	Diametro / Diameter (mm)	2130
A	Larghezza inferiore / Lower width (mm)	1150
L	Lunghezza / Length (mm)	3410
DN1	Diametro foro d'ispezione / Inspection hole diameter (mm)	700

Tabella materiali / Part list

Pos.	Descrizione / Description	Materiale / Material	Quantità / Quantity	Ricambi / Spare parts
1	Serbatoio / Cylinder	Poliethylene / Polyethylene LLDPE	1	-
2	Coperchio / Cover	Poliethylene / Polyethylene LLDPE	1	1



REGIONE FRIULI VENEZIA GIULIA
PROVINCIA DI UDINE
COMUNITÀ DI MONTAGNA DEL GEMONESE

FINANZIATO DALL'UNIONE EUROPEA
NextGenerationEU – M2 C1 Int. 3.2

i_B: INSTALLAZIONE DI UN SISTEMA INTEGRATO PER LA GESTIONE IDRICA SOSTENIBILE CON IMPIANTI PER LA RACCOLTA DELL'ACQUA PIOVANA, PER OTTIMIZZARE L'USO DELL'ACQUA

CUP: G22E2200057002

PROGETTO ESECUTIVO
TAVOLA 1 – Progetto
Planimetrie – Pianta – Sezione – Documentazione fotografica – Estratto di mappa – Stralcio PRGC e CTRN

Ubicazione:
Malga Confin
Via Pragiol, 33010 Comune di Venzone (UD)

Committente:
Comunità di Montagna del Gemonese
Via C. Caneva 25 - 33013 Gemona del Friuli (UD)

Tecnico incaricato:
Geom. CRIVELLI Stefano
Via delle cave n. 53 - Gemona del Friuli (UD)
Cell. 342 0899626 – peo stefanogocrivelli@gmail.com
Gemona del Friuli, 26/07/2024