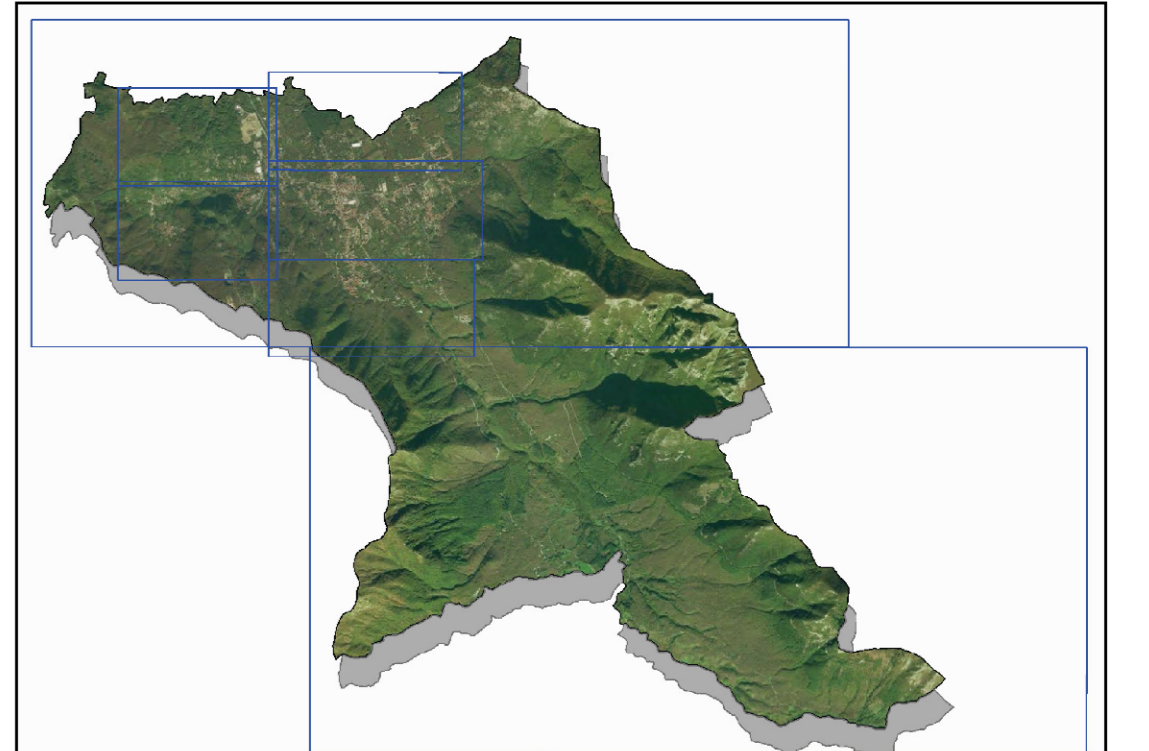




COMUNE DI SERINO
PROVINCIA DI AVELLINO

P.U.C.
PIANO URBANISTICO COMUNALE
L.R.n°16 del 22 dicembre 2004 BURC n.33del18/06/07

PARERI ORGANI TUTORI
SU CARTOGRAFIA AEROFOTOGRAMMETRICA
Scala 1 : 2000



Serino, 2026

Il Sindaco di Serino Avv. Vito Pelosi

Consulenti:
Per l'uso agricolo Prof. Dott. Mario Spagnuolo - Avellino
Per l'idrologia Prof. Ing. Nunzio Romano - Università Federico II di Napoli
Per la selvicoltura Prof. Dott. Antonio Saracino - Università Federico II di Napoli
Per la legislazione urbanistica Prof. Dott. Sebastiano Corti - Ischia (NA)

Il Responsabile del Procedimento
Arch. Giampiero Piero

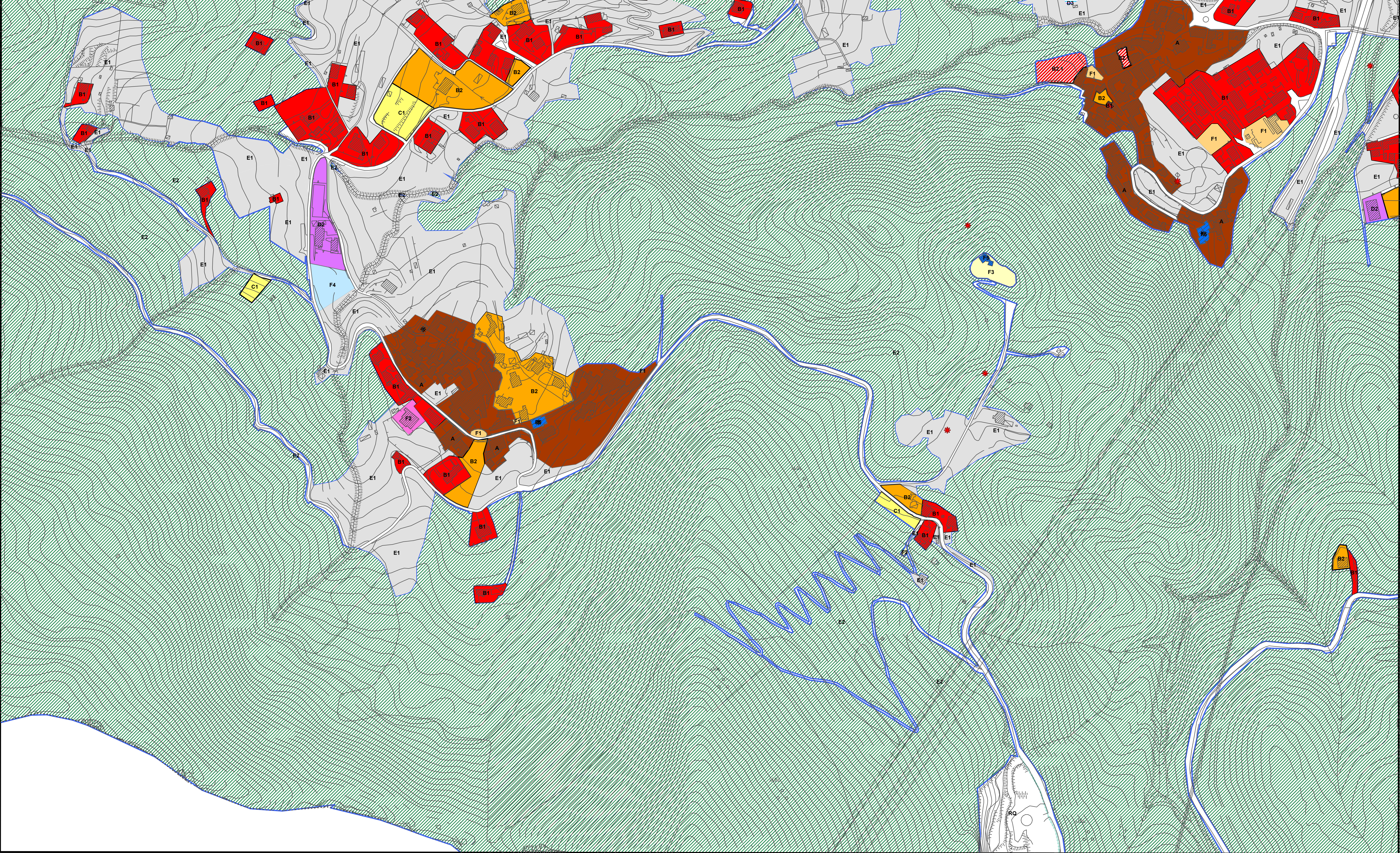
Il Responsabile Ufficio VAS
Ing. Vincenza Amoroso

Ufficio di Piano: Arch. Giampiero Piero
Supporto ufficio di Piano: Arch. Gianfranco Guarino
Arch/ing Raffaella Spiniello

- Perimetro comunale
- Siti interessa archeologici
- edifici interese storico

ZONIZZAZIONE URNABISTICA

- ZONAA_
- ZONA B1 _ SATURA
- ZONA B2 COMPLETAMENTO
- ZONA B2.1 EX 219
- ZONA C1
- C2 DELOCALIZZAZIONE ZONE ROSSE
- ZONA D1
- ZONA D2
- ZONA D3
- F1 Spazi pubblici attrezzati art3 c DM 1444/68
- F2 Aree attrezzate per l'istruzione
- F3 Aree attrezzate int comune b DM 1444/68
- F4 parcheggio
- F5 attrezzature ecclesiastiche
- F6 cimitero
- F6 cimitero buffer
- F7 Aree attrezzate a vocazione turistica
- F8 Parco zootecnico
- ZONA E1 Agricola Ordinaria
- ZONA E2
- ZONA E3 Parco Fluviale
- Riqualificazione/o cava dismessa



CP3.4 ZONIZZAZIONE URBANISTICA