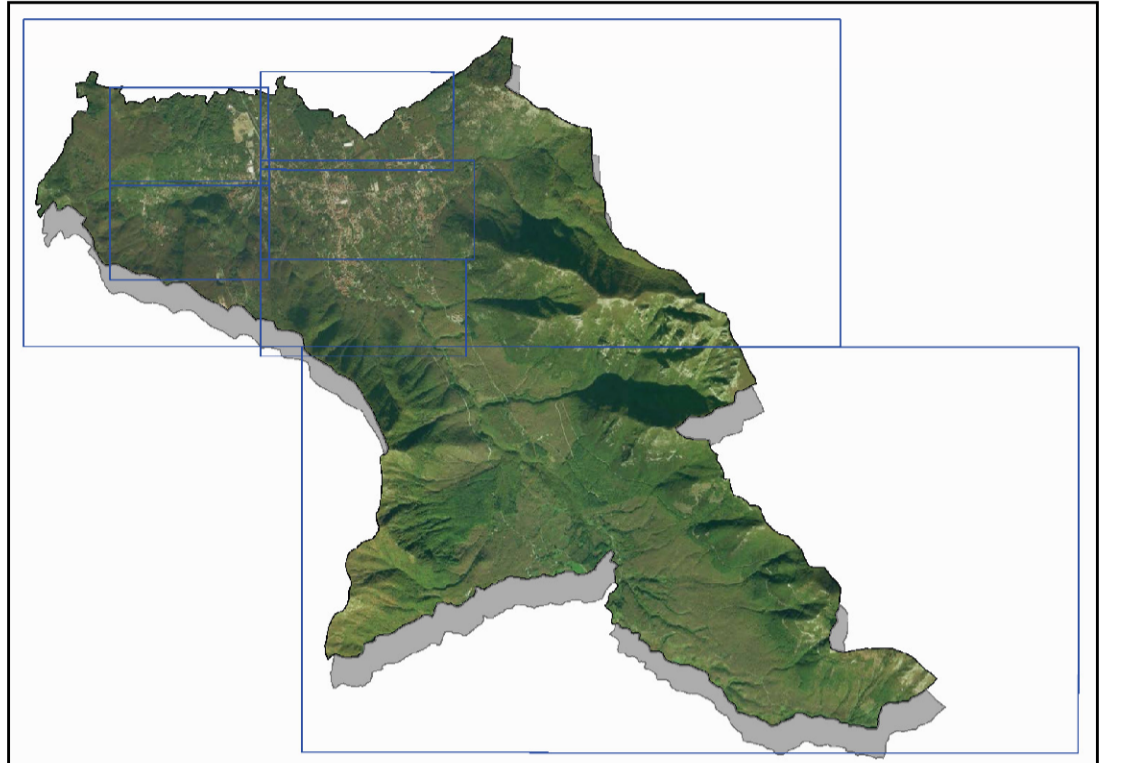




COMUNE DI SERINO  
PROVINCIA DI AVELLINO

**P.U.C.**  
PIANO URBANISTICO COMUNALE  
L.R. n°16 del 22 dicembre 2004 BURC n.33del18/06/07

PARERI ORGANI TUTORI  
SU CARTOGRAFIA AEROFOTOGRAMMETRICA  
Scala 1 : 2000



Serino, 2026

Il Sindaco di Serino Avv. Vito Pelosi

Consuevit:  
Per l'uso agricolo Prof. Dott. Mario Spagnuolo - Avellino  
Per l'idrologia Prof. Ing. Nunzio Romano - Università Federico II di Napoli  
Per la servitù Prof. Dott. Antonio Saracino - Università Federico II di Napoli  
Per la legislazione urbanistica Prof. Dott. Sebastiano Conte - Ischia (NA)

Il Responsabile del Procedimento  
Arch. Giampiero Piero

Il Responsabile Ufficio VAS  
Ing. Vincenza Amoroso

Ufficio di Piano: Arch. Giampiero Piero  
Supporto ufficio di Piano: Arch. Gianfranco Guarino  
Arching Raffaella Spiniello

- Perimetro comunale
  - Siti interessa archeologici
  - edifici interse storico
- ZONIZZAZIONE URNABISTICA**
- ZONA A\_
  - ZONA B1 \_ SATURA
  - ZONA B2 COMPLETAMENTO
  - ZONA B2.1 EX 219
  - ZONA C1
  - C2 DELOCALIZZAZIONE ZONE ROSSE
  - ZONA D1
  - ZONA D2
  - ZONA D3
  - F1 Spazi pubblici attrezzati art3 c DM 1444/68
  - F2 Aree attrezzate per l'istruzione
  - F3 Aree attrezzate int comune b DM 1444/68
  - F4 parcheggio
  - F5 attrezzature ecclesiastiche
  - F6 cimitero
  - F6 cimitero buffer
  - F7 Aree attrezzate a vocazione turisrtica
  - F8 Parco zootecnico
  - ZONA E1 Agricola Ordinaria
  - ZONA E2
  - ZONA E3 Parco Fluviale
  - Riqualficaziones/o cava dismessa

CP3.1 ZONIZZAZIONE URBANISTICA