

LA POPOLAZIONE RESIDENTE NEL COMUNE DI RUBANO: DINAMICA, STRUTTURA E COMPONENTE STRANIERA

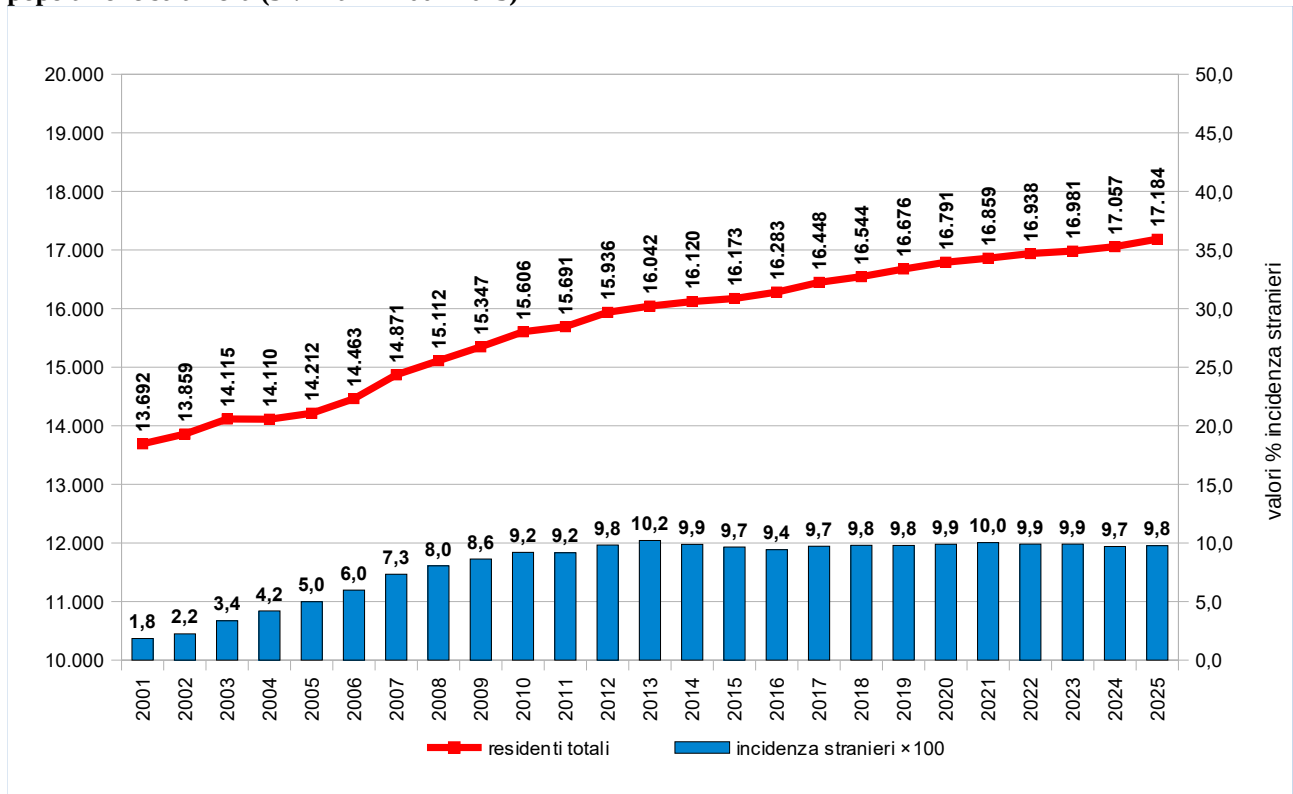
Fonte: Elaborazione dati Ufficio Anagrafe comunale

Comune di Rubano: popolazione residente complessiva e straniera, variazioni annuali assolute e percentuali, incidenza percentuale popolazione straniera (31/12 anni 2001-2025)

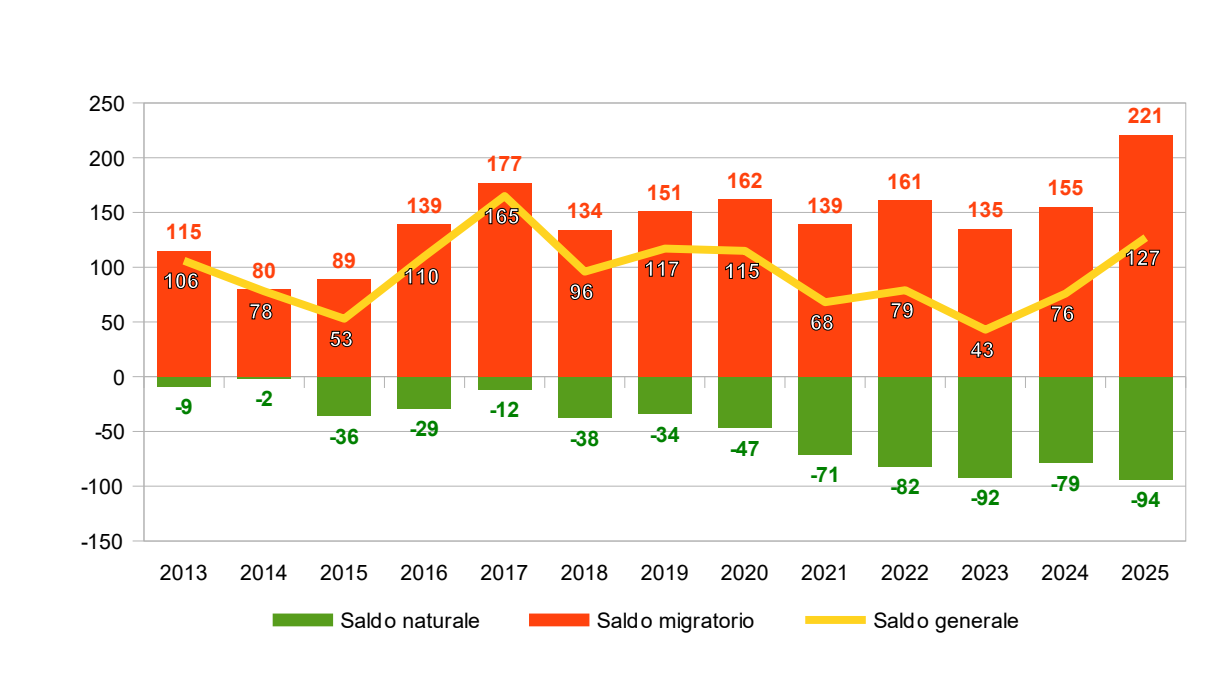
Anno	popolazione residente	variazione assoluta rispetto all'anno precedente	variazione % rispetto all'anno precedente	residenti stranieri	variazione assoluta rispetto all'anno precedente	variazione % rispetto all'anno precedente	incidenza stranieri/pop. × 100
2001	13.692	-	-	252	-	-	1,8
2002	13.859	167	1,2	311	59	23,4	2,2
2003	14.115	256	1,8	473	162	52,1	3,4
2004	14.110	-5	0,0	592	119	25,2	4,2
2005	14.212	102	0,7	709	117	19,8	5,0
2006	14.463	251	1,8	865	156	22,0	6,0
2007	14.871	408	2,8	1.089	224	25,9	7,3
2008	15.112	241	1,6	1.215	126	11,6	8,0
2009	15.347	235	1,6	1.324	109	9,0	8,6
2010	15.606	259	1,7	1.435	111	8,4	9,2
2011	15.691	85	0,5	1.437	2	0,1	9,2
2012	15.936	245	1,6	1.565	128	8,9	9,8
2013	16.042	106	0,7	1.638	73	4,7	10,2
2014	16.120	78	0,5	1.593	-45	-2,7	9,9
2015	16.173	53	0,3	1.561	-32	-2,0	9,7
2016	16.283	110	0,7	1.535	-26	-1,7	9,4
2017	16.448	165	1,0	1.598	63	4,1	9,7
2018	16.544	96	0,6	1.621	23	1,4	9,8
2019	16.676	132	0,8	1.631	10	0,6	9,8
2020	16.791	115	0,7	1.660	29	1,8	9,9
2021	16.859	68	0,4	1.690	30	1,8	10,0
2022	16.938	79	0,5	1.678	-12	-0,7	9,9
2023	16.981	43	0,3	1.681	3	0,2	9,9
2024	17.057	76	0,4	1.655	-26	-1,5	9,7
2025	17.184	127	0,7	1.678	23	1,4	9,8

Nota Bene: Fino al 2018 i dati elaborati di fonte Anagrafe Comunale risultano corrispondenti a quanto diffuso da Istat. A seguito dell'avvio delle operazioni di Censimento Continuo della Popolazione e delle Abitazioni, ISTAT ha modificato le metodologie di calcolo dei dati sulla popolazione residente. Pertanto, i dati diffusi sui siti Istat relativi alla popolazione a partire dall'anno 2018 post-censuario, non sono direttamente confrontabili coi dati desunti ed elaborati

Comune di Rubano: Serie storica della popolazione residente complessiva e incidenza percentuale della popolazione straniera (31/12 anni 2001-2025)



Comune di Rubano: Saldo naturale, saldo migratorio e saldo generale (31/12 anni 2013-2025)



Comune di Rubano: flussi naturali e migratori della popolazione residente complessiva (e straniera) e relativi tassi (31/12 anni 2013-2025)

ANNO	FLUSSO NATURALE						
	Nati	di cui STRANIERI (%)	Morti	di cui STRANIERI (%)	Saldo naturale	Tasso di natalità (N/P)*1000	Tasso di mortalità (M/P)*1000
2013	149	18,1	158	0,6	-9	9,3	9,9
2014	157	21,0	159	1,9	-2	9,8	9,9
2015	131	24,4	167	1,8	-36	8,1	10,3
2016	127	26,0	156	0,6	-29	7,8	9,6
2017	133	16,5	145	0,7	-12	8,1	8,9
2018	116	14,7	154	1,3	-38	7,0	9,3
2019	133	24,8	167	1,2	-34	8,0	10,1
2020	114	14,9	161	0,6	-47	6,8	9,6
2021	119	20,2	190	2,1	-71	7,1	11,3
2022	111	10,8	193	1,6	-82	6,6	11,4
2023	115	13,0	207	0,0	-92	6,8	12,2
2024	108	17,6	187	2,1	-79	6,3	11,0
2025	107	16,8	201	4,0	-94	6,2	11,7

ANNO	FLUSSO MIGRATORIO						
	Iscritti	di cui STRANIERI (%)	Cancellati	di cui STRANIERI (%)	Saldo migratorio	Tasso di iscrizione (I/P)*1000	Tasso di cancellazione (C/P)*1000
2013	780	34,0	665	32,8	115	48,8	41,6
2014	697	33,7	617	50,2	80	43,3	38,4
2015	662	36,1	573	52,4	89	41,0	35,5
2016	759	28,5	620	44,2	139	46,8	38,2
2017	783	31,4	606	33,7	177	47,8	37,0
2018	805	30,9	671	35,9	134	48,8	40,7
2019	822	29,3	671	39,5	151	49,5	40,4
2020	740	24,5	578	29,1	162	44,2	34,5
2021	768	23,6	629	26,7	139	45,6	37,4
2022	875	28,2	714	37,5	161	51,8	42,3
2023	783	29,8	648	37,8	135	46,2	38,2
2024	815	27,2	660	39,8	155	47,9	38,8
2025	811	26,9	590	34,7	221	47,4	34,5

Comune di Rubano: indici della struttura demografica (31/12 anni 2019-2025)

Indici della struttura demografica		2019	2020	2021	2022	2023	2024	2025
Indice di vecchiaia	65-W/0-14*100	156,8	161,6	164,9	171,5	179,3	186,9	201,4
Indice di dipendenza	0-14+65-W/15-64*100	55,4	55,5	56,3	56,5	56,1	57,0	56,7
Indice di dipendenza giovanile	0-14/15-64*100	21,6	21,2	21,2	20,8	20,1	19,9	18,8
Indice di dipendenza senile	65-w/15-64*100	33,8	34,3	35,0	35,7	36,0	37,1	37,9
Indice di struttura	40-64/15-39*100	156,9	158,2	157,7	158,7	154,3	153,5	148,0
Indice di ricambio	60-64/15-19*100	145,2	151,8	153,8	154,8	155,0	160,0	159,6
Indice di mascolinità	M/F*100	93,4	93,0	93,2	93,5	93,5	93,4	93,7
Anziani per 1 bambino	65-W/0-5	4,3	4,6	4,8	5,1	5,5	5,7	6,1
Età media maschi		44,3	44,4	44,6	45,0	45,3	45,5	45,8
Età media femmine		46,1	46,6	46,8	47,1	47,3	47,6	48,0
Età media totale		45,2	45,5	45,8	46,1	46,3	46,6	46,9

GLOSSARIO

Anziani per 1 bambino: Popolazione in età 65 e più/ popolazione 0-5 → *misura la proporzione di anziani rispetto ai bambini fino a 5 anni*

Età media: Media dell'età ponderata con l'ammontare della popolazione di ciascun anno di età

Indice di dipendenza anziani: Popolazione in età 65 e più/ popolazione in età 15-64 *100 → *quantifica il “peso” della componente “anziana” della popolazione in età non attiva su quella in età attiva, rapportando gli anziani di 65 anni e più agli appartenenti alla classe d’età di 15-64*

Indice di dipendenza giovanile: Popolazione in età 0-14/ popolazione in età 15-64 *100 → *quantifica il “peso” della componente “giovane” della popolazione in età non attiva su quella in età attiva, rapportando i giovani fino ai 14 anni alla classe d’età di 15-64*

Indice di dipendenza: (popolazione in età 0-14 + popolazione da 65 anni e più)/popolazione in età 15-64 *100 → *quantifica il “peso” della popolazione in età non attiva su quella in età attiva, rapportando i giovani fino ai 14 anni e gli anziani di 65 anni e più agli appartenenti alla classe d’età di 15-64*

Indice di mascolinità: Popolazione residente maschile/ popolazione residente femminile *100

Indice di ricambio: Popolazione in età 60-64/ popolazione in età 15-19 → *esprime l’incidenza di coloro che stanno per uscire dal mercato del lavoro (popolazione in età 60-64 anni) su quanti stanno per immettersi (popolazione in età 15-19 anni) ed è, in maggior misura di altri indici, soggetto ad oscillazioni, soprattutto in riferimento a piccoli dettagli territoriali. Valori di questo indicatore superiori al 100 indicano che la quota di popolazione che sta uscendo dall’età lavorativa non è adeguatamente sostituita dalla quota che sta per entrarvi*

Indice di struttura: Popolazione in età 40-64/ popolazione in età 15-39 *100 → *esprime il rapporto tra la quota di popolazione attiva più “anziana” (40-64 anni) su quella più “giovane” (15-39 anni). Valori di questo indice superiori a 100 indicano una popolazione in età lavorativa relativamente poco giovane*

Indice di vecchiaia: Popolazione in età da 65 anni e più/ popolazione in età 0-14 *100 → *misura la proporzione di anziani ogni 100 individui giovani*

Saldo generale: Saldo naturale + saldo migratorio

Saldo migratorio: Iscritti – cancellati (iscritti non per nascita e cancellati non per morte nell’anno)

Saldo naturale: Nati - morti (iscritti per nascita e cancellati per morte nell’anno)

Tasso di cancellazione: Cancellati all’anagrafe nell’anno/ popolazione media nell’anno *1000

Tasso di iscrizione: Iscritti all'anagrafe nell'anno/ popolazione media nell'anno *1000

Tasso di mortalità: Morti nell'anno/ popolazione media nell'anno *1000

Tasso di natalità: Nati vivi nell'anno/ popolazione media nell'anno *1000

NOTA BENE: i dati presenti in questo documento che differiscano da quelli precedentemente pubblicati si intendono rettificati e corretti.