



CALENDARIO 2026

CONFERIMENTI

			FEBBRAIO		MARZO			
1	G		1	D		1	D	
2	V		2	L		2	L	
3	S		3	M		3	M	
4	D		4	M		4	M	
5	L		5	G		5	G	
6	M		6	V		6	V	
7	M		7	S		7	S	
8	G		8	D		8	D	
9	V		9	L		9	L	
10	S		10	M		10	M	
11	D		11	M		11	M	
12	L		12	G		12	G	
13	M		13	V		13	V	
14	M		14	S		14	S	
15	G		15	D		15	D	
16	V		16	L		16	L	
17	S		17	M		17	M	
18	D		18	M		18	M	
19	L		19	G		19	G	
20	M		20	V		20	V	
21	M		21	S		21	S	
22	G		22	D		22	D	
23	V		23	L		23	L	
24	S		24	M		24	M	
25	D		25	M		25	M	
26	L		26	G		26	G	
27	M		27	V		27	V	
28	M		28	S		28	S	
29	G					29	D	
30	V					30	L	
31	S					31	M	



ORGANICO

avanzi di pane, pasta, riso, farina, pesce, carne, cibi e alimenti avariati, scarti eavanzi di frutta e verdura, formaggi e salumi, fondi di caffè, filtri di tè e camomilla, ossi, gusci d'uovo e di molluschi, sfalci, piccole potature, fiori recisi e piante domestiche (senza terra e senza vaso), pezzetti di legno, paglia, segatura, ceneri spente di camini, tovaglioli di carta unti, carta assorbente usata, escrementi, piume, peli e lettiere di piccoli animali domestici.



PLASTICA E MULTIMATERIALE

piatti e bicchieri monouso, bottiglie di acqua e bibite, vaschette, contenitori, sacchetti, buste, cellophane, pellicole in nylon per alimenti, flaconi, taniche, dispenser, contenitori e tubetti vuoti di shampoo, detersivi, dentifricio, prodotti per l'igiene della persona e della casa, imballaggi in polistirolo, blister, reti e cassette per frutta e verdura, contenitori con sigle PET, PVC, PE, PP, PS. lattine, bombolette e contenitori in alluminio per bevande e alimenti, carta alluminio, contenitori in metallo (pelati, tonno, mais, cibo per animali), tappi e chiusure, bombolette spray non riportanti il simbolo pericolo infiammabilità, oggetti in metallo. Cartoni per alimenti e liquidi (tipo Tetra Pak). Per ogni chilo e mezzo di alluminio raccolto, che i cittadini conferiranno all'Isola Ecologica Comunale, sarà omaggiata una scatola di conserva di pomodoro.



CARTA E CARTONI

COSA METTERE : Scatole in cartoncino e cartone e-commerce, alimenti (es.: pasta, riso, biscotti), igiene personale e della casa, scarpe e capi d'abbigliamento, imballaggi in cartone ondulato, sacchetti in carta (es.: pane, ortofrutta, spesa), cartoni della pizza, contenitori e vaschette per cibo svuotati, non intrisi, senza pezzi di cibo, portauova, bicchieri di carta, bicchierini del caffè, coppette gelato, sacchetti e buste in carta, carta per alimenti, tovaglioli, tovagliette e asciugamani di carta, tubi in cartoncino della carta igienica e altri rotoli, quaderni, album da disegno, agende e calendari, giornali, riviste, fumetti, fotocopie, biglietti e schedine (es.: dei mezzi pubblici, gratta e vinci), libri (prima però pensa se può ancora essere utile per qualcuno).

COSA NON METTERE : Imballaggi intrisi/ con pezzi di cibo o terra; carte termiche come quelle di alcuni scontrini; la carta oleata - come quella di formaggi, salumi e prodotti da forno; i fazzoletti usati; la carta sporca di sostanze chimiche come vernici o solventi; i materiali non cellulosici come plastica, bioplastica, punti metallici, nastri adesivi, etc, pergamena, sacchetti in plastica o bioplastica.



VETRO

ogni tipo di imballaggio in vetro: bottiglie di acqua, vino e bibite (prive di tappi e o accessori in altri materiali), barattoli di conserve quali marmellata, pomodori, etc., fiaschi senza paglia, vetri vari anche se rotti, bicchieri e brocche in vetro (no cristallo).



INDIFFERENZIATO

oggetti in plastica (non recanti le sigle PE, PET, PVC e PP) e gomma, carta carbone, oleata, da forno, plastificata, vetrata, polveri dell'aspirapolvere, piccoli oggetti in legno verniciato, spugne sintetiche, stracci sporchi, giocattoli (non elettrici ed elettronici), cd, dvd, cassette audio e video, posate in plastica, cocci di vaso e porcellana, cicche di sigarette, penne, pettini, calze in nylon, cosmetici, spazzolini, lampadine, lumini votivi, piccoli vasi di piante, bastoncini di cotone per le orecchie, aghi e siringhe accuratamente coperti, assorbenti.



ESIGENZE SPECIALI

pannolini e pannoloni

RIFIUTI INGOMBRANTI

contattare il numero 089 566 844

materassi, tessuti, legno, elettrodomestici, divani, vecchi mobili...

FARMACI E PILE

appositi contenitori presenti sul territorio

SFALCI E RAMAGLIE

contattare il numero 089 566 844

OLI ESAUSTI

appositi contenitori presenti sul territorio; consegnando presso il centro di raccolta, per ogni 10 Lt di olio esausti vegetali (oli di frittura) vi sarà consegnato 1 Lt di olio extra-vergine di oliva.

ABITI USATI

appositi contenitori presenti sul territorio.



Il nuovo sacco per la raccolta di carta e cartone proviene da una carta riciclata come quella della tua raccolta differenziata. Ogni tuo gesto quotidiano è importante: conserva con cura questo calendario e quando avrà esaurito la sua funzione, mettilo nel sacco per la raccolta di carta e cartone. La carta si ricicla e rinasce. Garantisce Comieco.

CENTRO DI RACCOLTA COMUNALE, Via Delle Fratte Lago:

Aperto martedì, giovedì e sabato dalle 8:00 alle 11:30 previa prenotazione allo 089 566 844. Gli esercizi commerciali seguiranno lo stesso calendario degli utenti.

Criticità e prenotazioni per il prelievo domiciliare e commerciale: PELLEZZANO SERVIZI 089 566 844



LUNEDÌ ALTERNI

VETRO
SACCO VERDE



INDIFFERENZIATO
SACCO GRIGIO SCURO



MARTEDÌ

ORGANICO
SACCO TRASPARENTE



ESIGENZE SPECIALI
SACCO ROSSO



MERCOLEDÌ

CARTA E
CARTONI

SACCO CARTA



GIOVEDÌ

PLASTICA E
MULTIMATERIALE

SACCO AZZURRO



VENERDÌ

ORGANICO
SACCO TRASPARENTE



ESIGENZE SPECIALI
SACCO ROSSO



DOMENICA

ORGANICO
SACCO TRASPARENTE



ESIGENZE SPECIALI
SACCO ROSSO



CALENDARIO 2026

CONFERIMENTI

APRILE			MAGGIO			GIUGNO		
1	M		1	V		1	L	
2	G		2	S		2	M	
3	V		3	D		3	M	
4	S		4	L		4	G	
5	D		5	M		5	V	
6	L		6	M		6	S	
7	M		7	G		7	D	
8	M		8	V		8	L	
9	G		9	S		9	M	
10	V		10	D		10	M	
11	S		11	L		11	G	
12	D		12	M		12	V	
13	L		13	M		13	S	
14	M		14	G		14	D	
15	M		15	V		15	L	
16	G		16	S		16	M	
17	V		17	D		17	M	
18	S		18	L		18	G	
19	D		19	M		19	V	
20	L		20	M		20	S	
21	M		21	G		21	D	
22	M		22	V		22	L	
23	G		23	S		23	M	
24	V		24	D		24	M	
25	S		25	L		25	G	
26	D		26	M		26	V	
27	L		27	M		27	S	
28	M		28	G		28	D	
29	M		29	V		29	L	
30	G		30	S		30	M	
			31	D				



ORGANICO

avanzi di pane, pasta, riso, farina, pesce, carne, cibi e alimenti avariati, scarti eavanzi di frutta e verdura, formaggi e salumi, fondi di caffè, filtri di tè e camomilla, ossi, gusci d'uovo e di molluschi, sfalci, piccole patate, fiori recisi e piante domestiche (senza terra e senza vaso), pezzetti di legno, paglia, segatura, ceneri spente di camini, tovaglioli di carta unti, carta assorbente usata, escrementi, piume, peli e lettieri di piccoli animali domestici.



PLASTICA E MULTIMATERIALE

piatti e bicchieri monouso, bottiglie di acqua e bibite, vaschette, contenitori, sacchetti, buste, cellophane, pellicole in nylon per alimenti, flaconi, taniche, dispenser, contenitori e tubetti vuoti di shampoo, detersivi, dentifricio, prodotti per l'igiene della persona e della casa, imballaggi in polistirolo, blister, reti e cassette per frutta e verdura, contenitori con sigle PET, PVC, PE, PP, PS. lattine, bombolette e contenitori in alluminio per bevande e alimenti, carta alluminio, contenitori in metallo (pelati, tonno, mais, cibo per animali), tappi e chiusure, bombolette spray non riportanti il simbolo pericolo infiammabilità, oggetti in metallo. Cartoni per alimenti e liquidi (tipo Tetra Pak). Per ogni chilo e mezzo di alluminio raccolto, che i cittadini conferiranno all'Isola Ecologica Comunale, sarà omaggiata una scatola di conserva di pomodoro.



CARTA E CARTONI

COSA METTERE : Scatole in cartoncino e cartone e-commerce, alimenti (es.: pasta, riso, biscotti), igiene personale e della casa, scarpe e capi d'abbigliamento, imballaggi in cartone ondulato, sacchetti in carta (es.: pane, ortofrutta, spesa), cartoni della pizza, contenitori e vaschette per cibo svuotati, non intrisi, senza pezzi di cibo, portauova, bicchieri di carta, bicchierini del caffè, coppette gelato, sacchetti e buste in carta, carta per alimenti, tovaglioli, tovagliette e asciugamani di carta, tubi in cartoncino della carta igienica e altri rotoli, quaderni, album da disegno, agende e calendari, giornali, riviste, fumetti, fotocopie, biglietti e schedine (es.: dei mezzi pubblici, gratta e vinci), libri (prima però pensa se può ancora essere utile per qualcuno).

COSA NON METTERE : Imballaggi intrisi/ con pezzi di cibo o terra; carte termiche come quelle di alcuni scontrini; la carta oleata - come quella di formaggi, salumi e prodotti da forno; i fazzoletti usati; la carta sporca di sostanze chimiche come vernici o solventi; i materiali non cellulosici come plastica, bioplastica, punti metallici, nastri adesivi, etc, pergamena, sacchetti in plastica o bioplastica.



VETRO

ogni tipo di imballaggio in vetro: bottiglie di acqua, vino e bibite (prive di tappi e o accessori in altri materiali), barattoli di conserve quali marmellata, pomodori, etc., fiaschi senza paglia, vetri vari anche se rotti, bicchieri e brocche in vetro (no cristallo).



INDIFFERENZIATO

oggetti in plastica (non recanti le sigle PE, PET, PVC e PP) e gomma, carta carbone, oleata, da forno, plastificata, vetrata, polveri dell'aspirapolvere, piccoli oggetti in legno verniciato, spugne sintetiche, stracci sporchi, giocattoli (non elettrici ed elettronici), cd, dvd, cassette audio e video, posate in plastica, cocci di vaso e porcellana, cicche di sigarette, penne, pettini, calze in nylon, cosmetici, spazzolini, lampadine, lumini votivi, piccoli vasi di piante, bastoncini di cotone per le orecchie, aghi e siringhe accuratamente coperti, assorbenti.



ESIGENZE SPECIALI pannolini e pannolini

RIFIUTI INGOMBRANTI contattare il numero 089 566 844

materassi, tessuti, legno, elettrodomestici, divani, vecchi mobili...

FARMACI E PILE appositi contenitori presenti sul territorio

SFALCI E RAMAGLIE contattare il numero 089 566 844

OLI ESAUSTI appositi contenitori presenti sul territorio; consegnando presso il centro di raccolta, per ogni 10 Lt di olio esausti vegetali (oli di frittura) vi sarà consegnato 1 Lt di olio extra-vergine di oliva.

ABITI USATI appositi contenitori presenti sul territorio.



Il nuovo sacco per la raccolta di carta e cartone proviene da una carta riciclata come quella della tua raccolta differenziata. Ogni tuo gesto quotidiano è importante: conserva con cura questo calendario e quando avrà esaurito la sua funzione, mettilo nel sacco per la raccolta di carta e cartone. La carta si ricicla e rinasce. Garantisce Comieco.

CENTRO DI RACCOLTA COMUNALE, Via Delle Fratte Lago:

Aperto **martedì, giovedì e sabato dalle 8:00 alle 11:30** previa prenotazione allo 089 566 844. Gli esercizi commerciali seguiranno lo stesso calendario degli utenti.

Criticità e prenotazioni per il prelievo domiciliare e commerciale: **PELLEZZANO SERVIZI 089 566 844**



LUNEDÌ ALTERNI

VETRO
SACCO VERDE



INDIFFERENZIATO
SACCO GRIGIO SCURO



MARTEDÌ

ORGANICO
SACCO TRASPARENTE



ESIGENZE SPECIALI
SACCO ROSSO



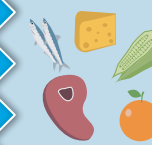
MERCOLEDÌ

CARTA E CARTONI
SACCO CARTA



GIOVEDÌ

PLASTICA E MULTIMATERIALE
SACCO AZZURRO



VENERDÌ

ORGANICO
SACCO TRASPARENTE



ESIGENZE SPECIALI
SACCO ROSSO



DOMENICA

ORGANICO
SACCO TRASPARENTE



ESIGENZE SPECIALI
SACCO ROSSO



CALENDARIO 2026

CONFERIMENTI

LUGLIO			AGOSTO			SETTEMBRE		
1	M		1	S		1	M	
2	G		2	D		2	M	
3	V		3	L		3	G	
4	S		4	M		4	V	
5	D		5	M		5	S	
6	L		6	G		6	D	
7	M		7	V		7	L	
8	M		8	S		8	M	
9	G		9	D		9	M	
10	V		10	L		10	G	
11	S		11	M		11	V	
12	D		12	M		12	S	
13	L		13	G		13	D	
14	M		14	V		14	L	
15	M		15	S		15	M	
16	G		16	D		16	M	
17	V		17	L		17	G	
18	S		18	M		18	V	
19	D		19	M		19	S	
20	L		20	G		20	D	
21	M		21	V		21	L	
22	M		22	S		22	M	
23	G		23	D		23	M	
24	V		24	L		24	G	
25	S		25	M		25	V	
26	D		26	M		26	S	
27	L		27	G		27	D	
28	M		28	V		28	L	
29	M		29	S		29	M	
30	G		30	D		30	M	
31	V		31	L				



ORGANICO

avanzi di pane, pasta, riso, farina, pesce, carne, cibi e alimenti avariati, scarti eavanzi di frutta e verdura, formaggi e salumi, fondi di caffè, filtri di tè e camomilla, ossi, gusci d'uovo e di molluschi, sfalci, piccole potature, fiori recisi e piante domestiche (senza terra e senza vaso), pezzetti di legno, paglia, segatura, ceneri spente di camini, tovaglioli di carta unti, carta assorbente usata, escrementi, piume, peli e lettiere di piccoli animali domestici.



PLASTICA E MULTIMATERIALE

piatti e bicchieri monouso, bottiglie di acqua e bibite, vaschette, contenitori, sacchetti, buste, cellophane, pellicole in nylon per alimenti, flaconi, taniche, dispenser, contenitori e tubetti vuoti di shampoo, detersivi, dentifricio, prodotti per l'igiene della persona e della casa, imballaggi in polistirolo, blister, reti e cassette per frutta e verdura, contenitori con sigle PET, PVC, PE, PP, PS. lattine, bombolette e contenitori in alluminio per bevande e alimenti, carta alluminio, contenitori in metallo (pelati, tonno, mais, cibo per animali), tappi e chiusure, bombolette spray non riportanti il simbolo pericolo infiammabilità, oggetti in metallo. Cartoni per alimenti e liquidi (tipo Tetra Pak). Per ogni chilo e mezzo di alluminio raccolto, che i cittadini conferiranno all'Isola Ecologica Comunale, sarà omaggiata una scatola di conserva di pomodoro.



CARTA E CARTONI

COSA METTERE : Scatole in cartoncino e cartone e-commerce, alimenti (es.: pasta, riso, biscotti), igiene personale e della casa, scarpe e capi d'abbigliamento, imballaggi in cartone ondulato, sacchetti in carta (es.: pane, ortofrutta, spesa), cartoni della pizza, contenitori e vaschette per cibo svuotati, non intrisi, senza pezzi di cibo, portauova, bicchieri di carta, bicchierini del caffè, coppette gelato, sacchetti e buste in carta, carta per alimenti, tovaglioli, tovagliette e asciugamani di carta, tubi in cartoncino della carta igienica e altri rotoli, quaderni, album da disegno, agende e calendari, giornali, riviste, fumetti, fotocopie, biglietti e schedine (es.: dei mezzi pubblici, gratta e vinci), libri (prima però pensa se può ancora essere utile per qualcuno).

COSA NON METTERE : Imballaggi intrisi/ con pezzi di cibo o terra; carte termiche come quelle di alcuni scontrini; la carta oleata - come quella di formaggi, salumi e prodotti da forno; i fazzoletti usati; la carta sporca di sostanze chimiche come vernici o solventi; i materiali non cellulosici come plastica, bioplastica, punti metallici, nastri adesivi, etc, pergamena, sacchetti in plastica o bioplastica.



VETRO

ogni tipo di imballaggio in vetro: bottiglie di acqua, vino e bibite (prive di tappi e o accessori in altri materiali), barattoli di conserve quali marmellata, pomodori, etc., fiaschi senza paglia, vetri vari anche se rotti, bicchieri e brocche in vetro (no cristallo).



INDIFFERENZIATO

oggetti in plastica (non recanti le sigle PE, PET, PVC e PP) e gomma, carta carbone, oleata, da forno, plastificata, vetrata, polveri dell'aspirapolvere, piccoli oggetti in legno verniciato, spugne sintetiche, stracci sporchi, giocattoli (non elettrici ed elettronici), cd, dvd, cassette audio e video, posate in plastica, cocci di vaso e porcellana, cicche di sigarette, penne, pettini, calze in nylon, cosmetici, spazzolini, lampadine, lumini votivi, piccoli vasi di piante, bastoncini di cotone per le orecchie, aghi e siringhe accuratamente coperti, assorbenti.



ESIGENZE SPECIALI pannolini e pannoloni

RIFIUTI INGOMBRANTI contattare il numero 089 566 844

materassi, tessuti, legno, elettrodomestici, divani, vecchi mobili...

FARMACI E PILE appositi contenitori presenti sul territorio

SFALCI E RAMAGLIE contattare il numero 089 566 844

OLI ESAUSTI appositi contenitori presenti sul territorio; consegnando presso il centro di raccolta, per ogni 10 Lt di olio esausti vegetali (oli di frittura) vi sarà consegnato 1 Lt di olio extra-vergine di oliva.

ABITI USATI appositi contenitori presenti sul territorio.



Il nuovo sacco per la raccolta di carta e cartone proviene da una carta riciclata come quella della tua raccolta differenziata. Ogni tuo gesto quotidiano è importante: conserva con cura questo calendario e quando avrà esaurito la sua funzione, mettilo nel sacco per la raccolta di carta e cartone. La carta si ricicla e rinasce. Garantisce Comieco.

CENTRO DI RACCOLTA COMUNALE, Via Delle Fratte Lago:

Aperto martedì, giovedì e sabato dalle 8:00 alle 11:30 previa prenotazione allo 089 566 844. Gli esercizi commerciali seguiranno lo stesso calendario degli utenti.

Criticità e prenotazioni per il prelievo domiciliare e commerciale: PELLEZZANO SERVIZI 089 566 844

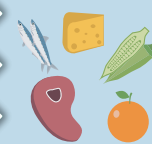


LUNEDÌ ALTERNI

VETRO
SACCO VERDE



INDIFFERENZIATO
SACCO GRIGIO SCURO



MARTEDÌ

ORGANICO
SACCO TRASPARENTE



ESIGENZE SPECIALI
SACCO ROSSO



MERCOLEDÌ

CARTA E
CARTONI

SACCO CARTA



GIOVEDÌ

PLASTICA E
MULTIMATERIALE

SACCO AZZURRO



VENERDÌ

ORGANICO
SACCO TRASPARENTE



ESIGENZE SPECIALI
SACCO ROSSO



DOMENICA

ORGANICO
SACCO TRASPARENTE



ESIGENZE SPECIALI
SACCO ROSSO



CALENDARIO 2026

CONFERIMENTI

OTTOBRE			NOVEMBRE			DICEMBRE		
1	G		1	D		1	M	
2	V		2	L		2	M	
3	S		3	M		3	G	
4	D		4	M		4	V	
5	L		5	G		5	S	
6	M		6	V		6	D	
7	M		7	S		7	L	
8	G		8	D		8	M	
9	V		9	L		9	M	
10	S		10	M		10	G	
11	D		11	M		11	V	
12	L		12	G		12	S	
13	M		13	V		13	D	
14	M		14	S		14	L	
15	G		15	D		15	M	
16	V		16	L		16	M	
17	S		17	M		17	G	
18	D		18	M		18	V	
19	L		19	G		19	S	
20	M		20	V		20	D	
21	M		21	S		21	L	
22	G		22	D		22	M	
23	V		23	L		23	M	
24	S		24	M		24	G	
25	D		25	M		25	V	
26	L		26	G		26	S	
27	M		27	V		27	D	
28	M		28	S		28	L	
29	G		29	D		29	M	
30	V		30	L		30	M	
31	S					31	G	



ORGANICO

avanzi di pane, pasta, riso, farina, pesce, carne, cibi e alimenti avariati, scarti eavanzi di frutta e verdura, formaggi e salumi, fondi di caffè, filtri di tè e camomilla, ossi, gusci d'uovo e di molluschi, sfalci, piccole potature, fiori recisi e piante domestiche (senza terra e senza vaso), pezzetti di legno, paglia, segatura, ceneri spente di camini, tovaglioli di carta unti, carta assorbente usata, escrementi, piume, peli e lettiere di piccoli animali domestici.



PLASTICA E MULTIMATERIALE

piatti e bicchieri monouso, bottiglie di acqua e bibite, vaschette, contenitori, sacchetti, buste, cellophane, pellicole in nylon per alimenti, flaconi, taniche, dispenser, contenitori e tubetti vuoti di shampoo, detersivi, dentifricio, prodotti per l'igiene della persona e della casa, imballaggi in polistirolo, blister, reti e cassette per frutta e verdura, contenitori con sigle PET, PVC, PE, PP, PS. lattine, bombolette e contenitori in alluminio per bevande e alimenti, carta alluminio, contenitori in metallo (pelati, tonno, mais, cibo per animali), tappi e chiusure, bombolette spray non riportanti il simbolo pericolo infiammabilità, oggetti in metallo. Cartoni per alimenti e liquidi (tipo Tetra Pak). Per ogni chilo e mezzo di alluminio raccolto, che i cittadini conferiranno all'Isola Ecologica Comunale, sarà omaggiata una scatola di conserva di pomodoro.



CARTA E CARTONI

COSA METTERE : Scatole in cartoncino e cartone e-commerce, alimenti (es.: pasta, riso, biscotti), igiene personale e della casa, scarpe e capi d'abbigliamento, imballaggi in cartone ondulato, sacchetti in carta (es.: pane, ortofrutta, spesa), cartoni della pizza, contenitori e vaschette per cibo svuotati, non intrisi, senza pezzi di cibo, portauova, bicchieri di carta, bicchierini del caffè, coppette gelato, sacchetti e buste in carta, carta per alimenti, tovaglioli, tovagliette e asciugamani di carta, tubi in cartoncino della carta igienica e altri rotoli, quaderni, album da disegno, agende e calendari, giornali, riviste, fumetti, fotocopie, biglietti e schedine (es.: dei mezzi pubblici, gratta e vinci), libri (prima però pensa se può ancora essere utile per qualcuno).

COSA NON METTERE : Imballaggi intrisi/ con pezzi di cibo o terra; carte termiche come quelle di alcuni scontrini; la carta oleata - come quella di formaggi, salumi e prodotti da forno; i fazzoletti usati; la carta sporca di sostanze chimiche come vernici o solventi; i materiali non cellulosici come plastica, bioplastica, punti metallici, nastri adesivi, etc, pergamena, sacchetti in plastica o bioplastica.



VETRO

ogni tipo di imballaggio in vetro: bottiglie di acqua, vino e bibite (prive di tappi e o accessori in altri materiali), barattoli di conserve quali marmellata, pomodori, etc., fiaschi senza paglia, vetri vari anche se rotti, bicchieri e brocche in vetro (no cristallo).



INDIFFERENZIATO

oggetti in plastica (non recanti le sigle PE, PET, PVC e PP) e gomma, carta carbone, oleata, da forno, plastificata, vetrata, polveri dell'aspirapolvere, piccoli oggetti in legno verniciato, spugne sintetiche, stracci sporchi, giocattoli (non elettrici ed elettronici), cd, dvd, cassette audio e video, posate in plastica, cocci di vaso e porcellana, cicche di sigarette, penne, pettini, calze in nylon, cosmetici, spazzolini, lampadine, lumini votivi, piccoli vasi di piante, bastoncini di cotone per le orecchie, aghi e siringhe accuratamente coperti, assorbenti.



ESIGENZE SPECIALI pannolini e pannoloni

RIFIUTI INGOMBRANTI contattare il numero 089 566 844

materassi, tessuti, legno, elettrodomestici, divani, vecchi mobili...

FARMACI E PILE appositi contenitori presenti sul territorio

SFALCI E RAMAGLIE contattare il numero 089 566 844

OLI ESAUSTI appositi contenitori presenti sul territorio; consegnando presso il centro di raccolta, per ogni 10 Lt di olio esausti vegetali (oli di frittura) vi sarà consegnato 1 Lt di olio extra-vergine di oliva.

ABITI USATI appositi contenitori presenti sul territorio.

Il nuovo sacco per la raccolta di carta e cartone proviene da una carta riciclata come quella della tua raccolta differenziata. Ogni tuo gesto quotidiano è importante: conserva con cura questo calendario e quando avrà esaurito la sua funzione, mettilo nel sacco per la raccolta di carta e cartone. La carta si ricicla e rinasce. Garantisce Comieco.

CENTRO DI RACCOLTA COMUNALE, Via Delle Fratte Lago:

Aperto martedì, giovedì e sabato dalle 8:00 alle 11:30 previa prenotazione allo 089 566 844. Gli esercizi commerciali seguiranno lo stesso calendario degli utenti.

Criticità e prenotazioni per il prelievo domiciliare e commerciale: PELLEZZANO SERVIZI 089 566 844

LUNEDÌ ALTERNI

VETRO

SACCO VERDE

INDIFFERENZIATO

SACCO GRIGIO SCURO

MARTEDÌ

ORGANICO

SACCO TRASPARENTE

ESIGENZE SPECIALI

SACCO ROSSO

MERCOLEDÌ

CARTA E CARTONI

SACCO CARTA

GIOVEDÌ

PLASTICA E MULTIMATERIALE

SACCO AZZURRO

VENERDÌ

ORGANICO

SACCO TRASPARENTE

ESIGENZE SPECIALI

SACCO ROSSO

DOMENICA

ORGANICO

SACCO TRASPARENTE

ESIGENZE SPECIALI

SACCO ROSSO