

**LEGENDA**

Limite Comunale

**AMBITI SOGGETTI ALLA DISCIPLINA DEL PIANO DELLE REGOLE**

NS-Nuclei sparsi di antica formazione

CS-Centro storico

**TIPO DI INTERVENTO**

Grado 1-Restauro: interventi di conferma a valorizzazione dell'esistente

Grado 2-Risanamento conservativo

Grado 3-Ristrutturazione edilizia volta alla trasformazione parziale delle caratteristiche esistenti

Grado 4-Restauro, ripristino e salvaguardia degli spazi aperti esistenti

Grado 5-Demolizione e ricostruzione

Grado 6-Demolizione senza ricostruzione

Grado 7-Riqualificazione urbanistica

Piani di recupero approvati

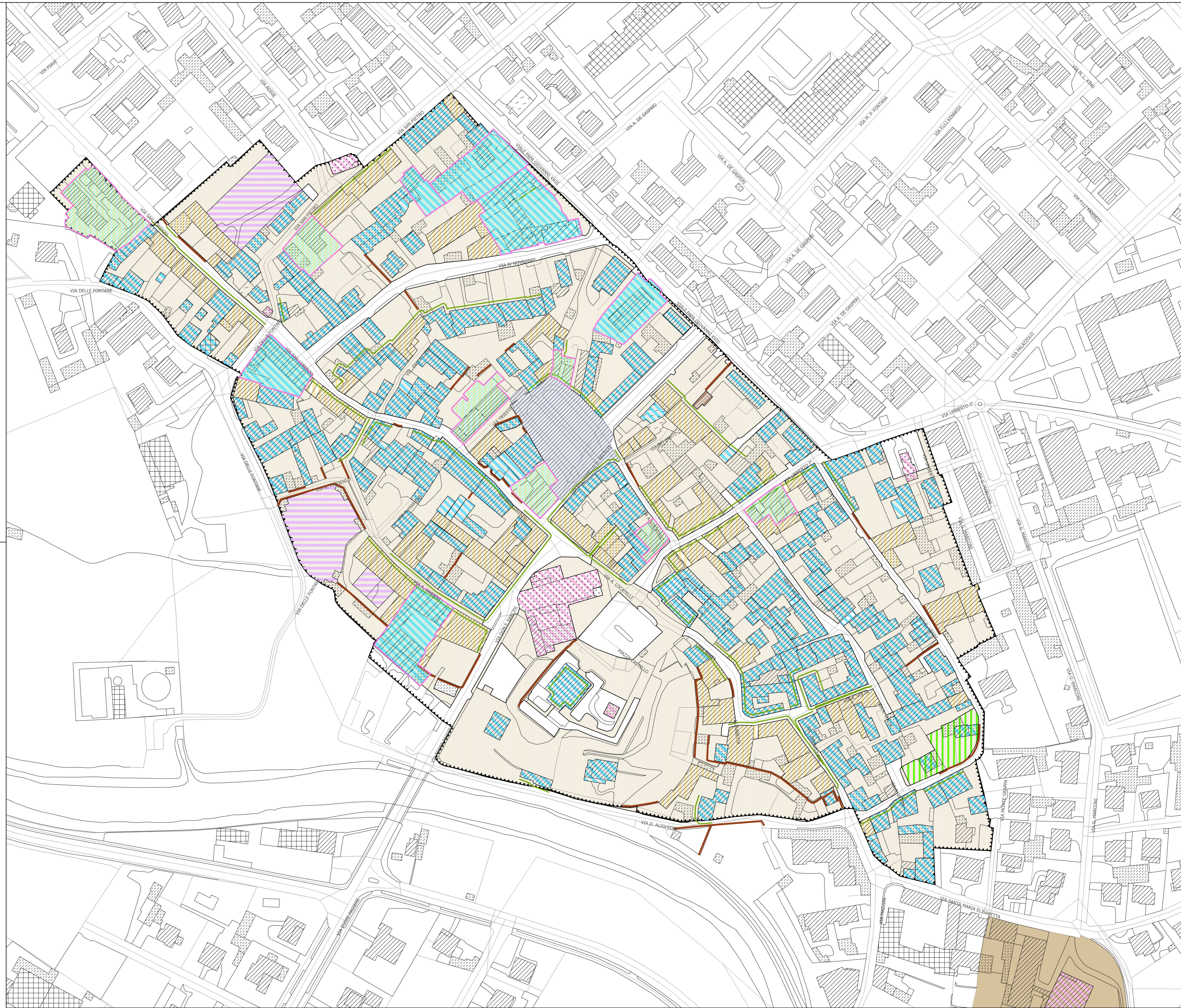
Grado 8-Nuova configurazione degli spazi esistenti

**Parametri murari**

Facciate e/o paramenti murari da rivalutare

Facciate di pregio storico/allineamenti obbligatori

Fabbricati accessori e/o superfetazioni



Regione Lombardia



Comune di Palosco



Provincia di Bergamo

**COMUNE DI PALOSCO**

**Piano di  
Governo del  
Territorio**



**VARIANTE GENERALE**

L.R. n.12 del 11/03/2005 e.s.m.

**Coordinamento e Progetto:**

**dott. Ing. PIERGUIDO PIAZZINI ALBANI**

collaboratori

Ing. Jr Jennifer Santoro

arch. Elisa Ruocco

dott. Mattia Brumana

Studio Paesistico:

**STUDIO DRYOS - dott. Angelo Ghirelli - dott. Marcello Manara**

Studio Geologico

**ECOGEO srl - dott. Diego Marsetti**

**PIANO DELLE REGOLE**

**C4**

Adottato con deliberazione del C.C. n. del  
Pubblicato sul B.U.R.L. n. del  
Approvato con deliberazione del C.C. n. del  
Pubblicato sul B.U.R.L. n. del

**INTERVENTI CENTRO STORICO  
CAPOLUOGO**

Revisione n.

Data

Maggio 2026

Scala

1:1.000