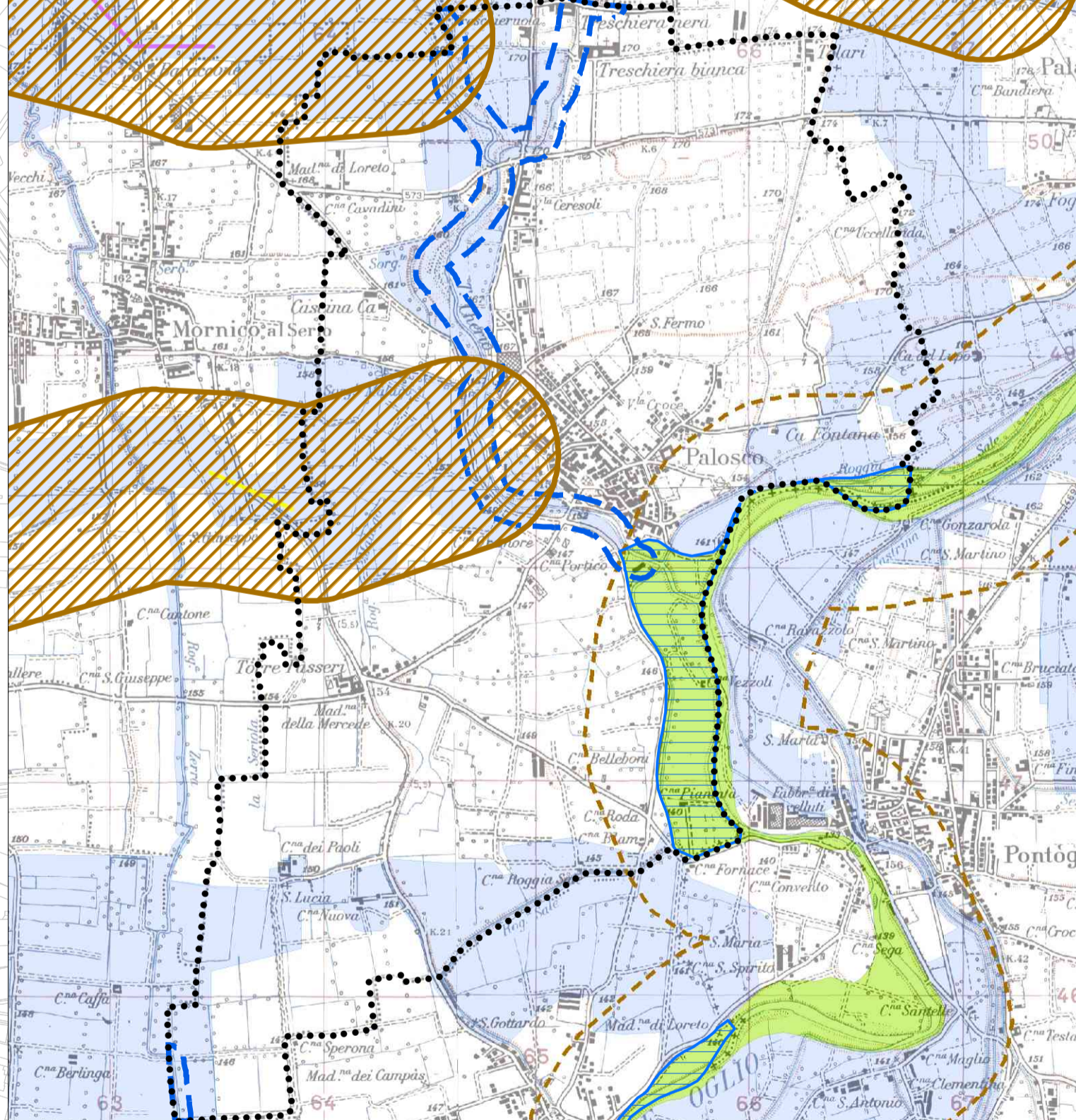


**ELEMENTI DELLA RETE ECOLOGICA REGIONALE E PROVINCIALE - 1:25.000**

RETE ECOLOGICA REGIONALE	RETE ECOLOGICA PROVINCIALE
Elementi di primo livello della RER	Corridoi tematici
Elementi di secondo livello della RER	Conessioni ripariali
Corridoi regionali primari a bassa antropizzazione	Corridoi fluviali

**Varchi della RER**

- da delimitare
- da tenere
- da tenere e delimitare



  
 Regione Lombardia

  
 Comune di Palosco

  
 Provincia di Bergamo

**COMUNE DI PALOSCO**

**Piano di Governo del Territorio**  
**VARIANTE GENERALE**  
 L.R. n.12 del 11/03/2005

Coordinamento e Progetto:  
**dot. ing. PIERGUIDO PIAZZINI ALBANI**  
 collaboratori:  
 ing. J. Jennifer Santoro  
 arch. Eliso Ruocco

Studio Progettuale:  
**STUDIO DRYOS - dot. Angelo Ghirelli - dott. Marcello Manera**  
 Studio Geologico  
**ECOGEO srl - dott. Diego Marselli**

**PIANO DEI SERVIZI**

B3

Adottato con deliberazione del C.C. n. del  
 Pubblicato sul B.U.R.L. n. del  
 Approvato con deliberazione del C.C. n. del  
 Pubblicato sul B.U.R.L. n. del

**RETE ECOLOGICA COMUNALE (REC)**

Revisione n.	Data	Scala	1:5.000
	Maggio 2026		

**LEGENDA**

LEGGENDA	
-----	Limite comunale
●	Nodi della rete - Parco dell'Olgo
■	Area di supporto
○	Varchi da delimitare
○	Varchi da tenere e delimitare
■	Corridoi
■	fluviale
■	terrestre

ZONE DI RIQUALIFICAZIONE ECOLOGICA	
■	Area degradata da riqualificare
■	Sede di progetti riqualificativi compensativi
■	Area di supporto
■	Sepi e filari esistenti (fonte DUSAF 7)
■	Verde urbano pubblico a uso pubblico
■	Verde urbano pubblico a uso pubblico in progetto
■	PLS del Centro di pianura - proposta di permesso

ELEMENTI DI CRITICITÀ	
■	Impianti sportivi
■	Produttiva/terziaria/commerciale
■	Residenziale
■	Infrastrutture di trasporto