

RECUPERATORE MARCA EUROPAIR MODELLO RCE-DP-8500-EC
SIMILARE O EQUIVALENTE



DATI NOMINALI MOTORI ELETTRICI / NOMINAL DATA OF ELECTRIC MOTORS

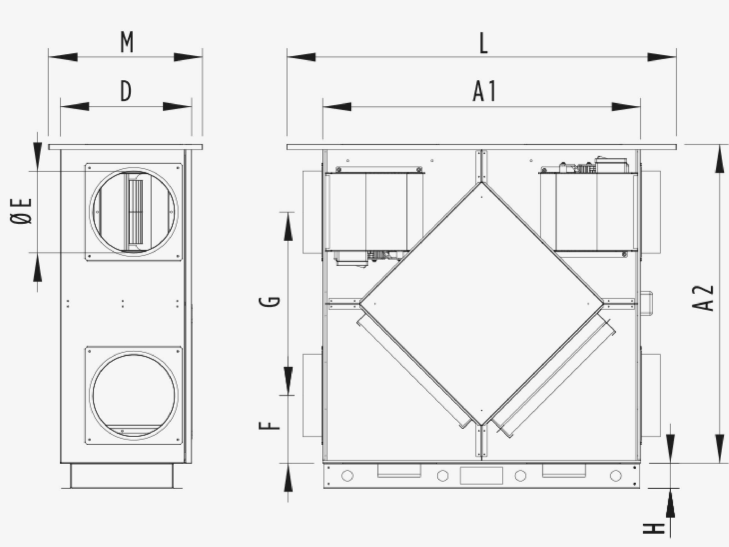
DATI NOMINALI MOTORI ELETTRICI / NOMINAL DATA OF ELECTRIC MOTORS						
Volt [V]	Fase / Phase	Freq. [Hz]	Innom1 [A]	Potnom1 [W]	Vnomin1 [rpm]	
230 ± 15%	1 -	50/60	8,0x2	2170x2	1928	
MASSIMA EFFICIENZA TERMICA DEL RECUPERO DI CALORE / MAXIMUM THERMAL EFFICIENCY OF HEAT RECOVERY						
MASSIMA EFFICIENZA TERMICA DEL RECUPERO DI CALORE / MAXIMUM THERMAL EFFICIENCY OF HEAT RECOVERY						
Portata aria @ 50 [Pa]	Air flow rate @ 50 [Pa]		[m³/h]	8200	[m³/s]	2,278
Portata aria @ 150 [Pa]	Air flow rate @ 150 [Pa]		[m³/h]	7700	[m³/s]	2,139

DIMENSIONI / DIMENSIONS

A1	A2	B	C	D	øE	F	G	H	L	M	Kg H	Kg V
2170	2170	--	--	1100	600	435	1300	100	2200	1130	500,0	550,0

VERTICALE

RCE/V



Imballo: L x H x P

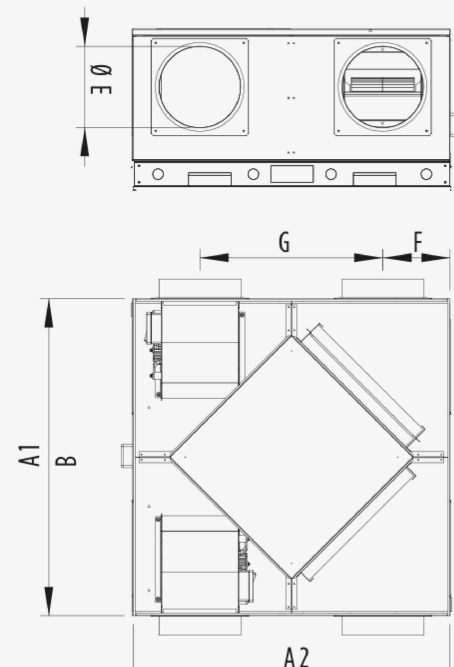
N. 3 filtri per lato, dimensioni: 800 x 350 x 48 [mm]

Packaging: L x H x P

N. 3 filters per side, dimensions: 800 x 350 x 48 [mm]

ORIZZONTALE

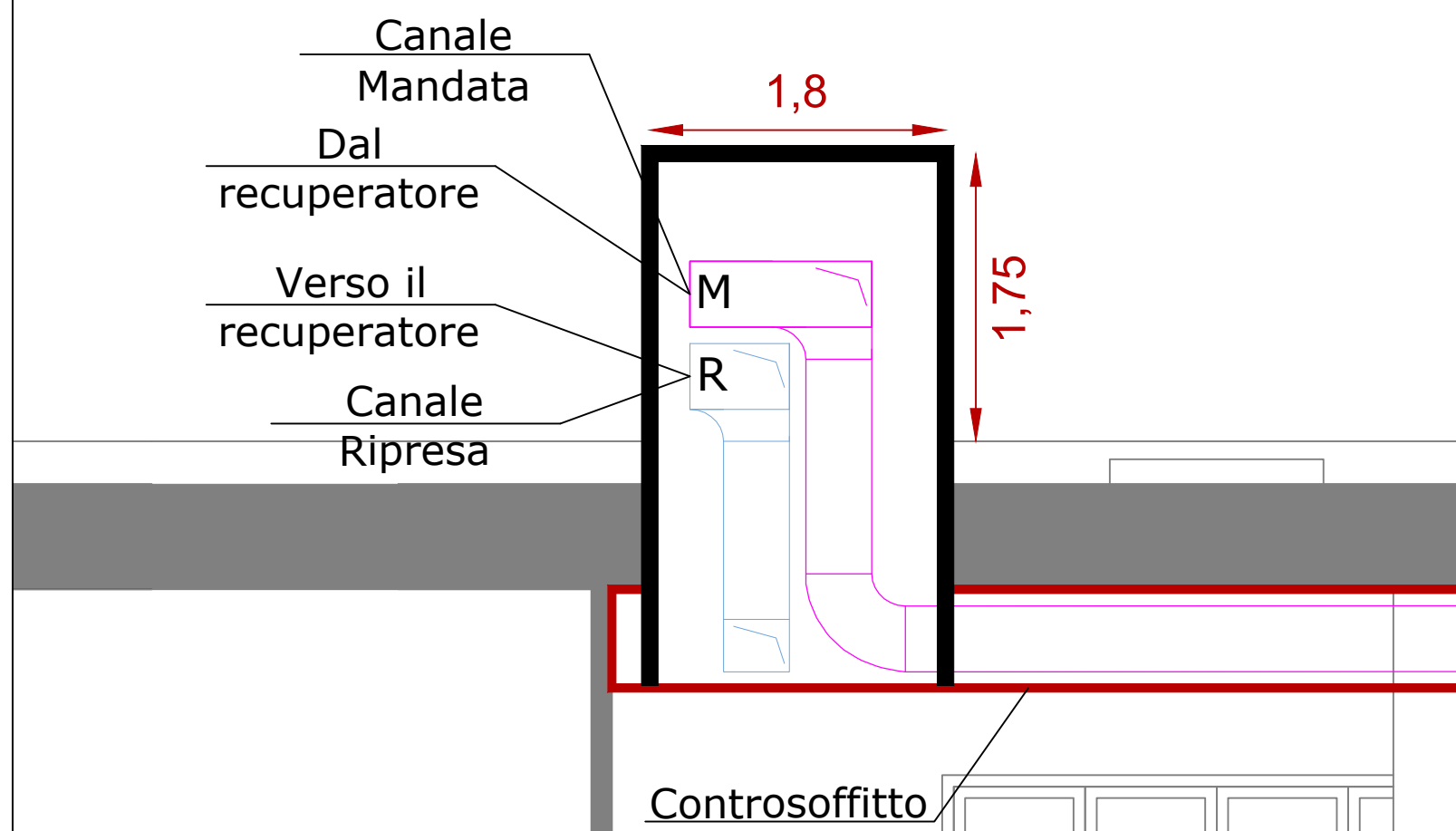
RCE/H



LIVELLI SONORI / NOISE LEVELS

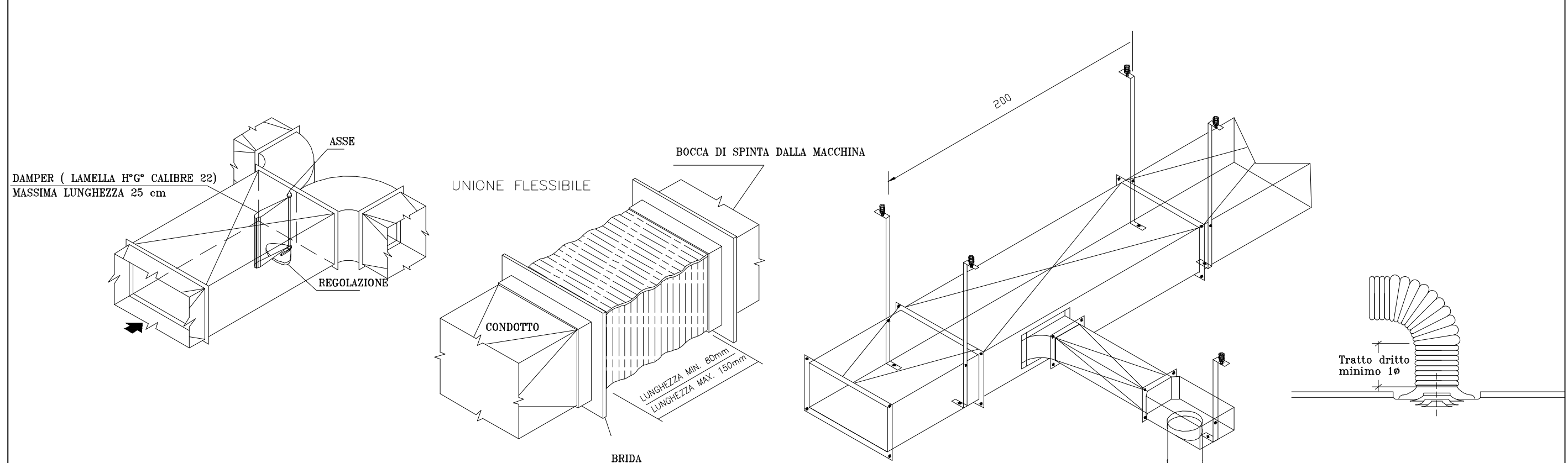
SWL(1) [dB] Banda d'ottava [Hz] / octave band [Hz]								SWL(1)	SPL(3) cassa / case
63	125	250	500	1000	2000	4000	8000	[dB]	1m [dB(A)]
82	80	83	78	77	75	69	58	82	79
									67
									61

Particolare attraversamento canali in copertura (fuori scala)

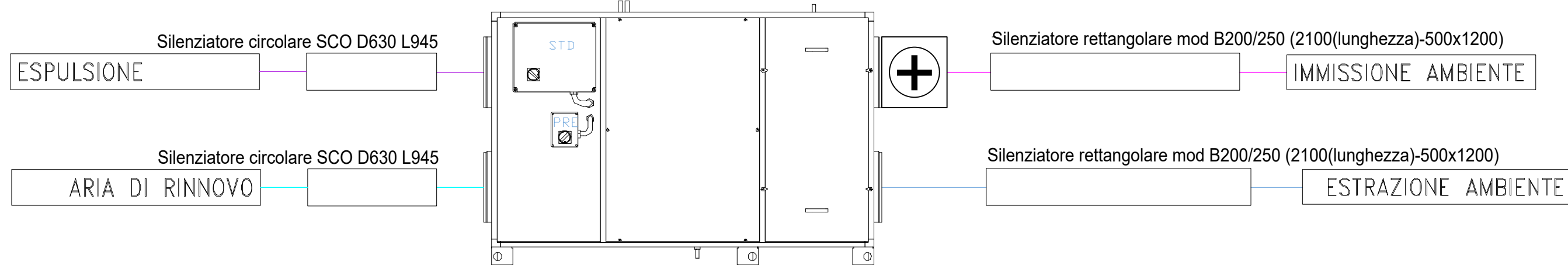


N.B. Le quote fanno riferimento alla scala 1:100

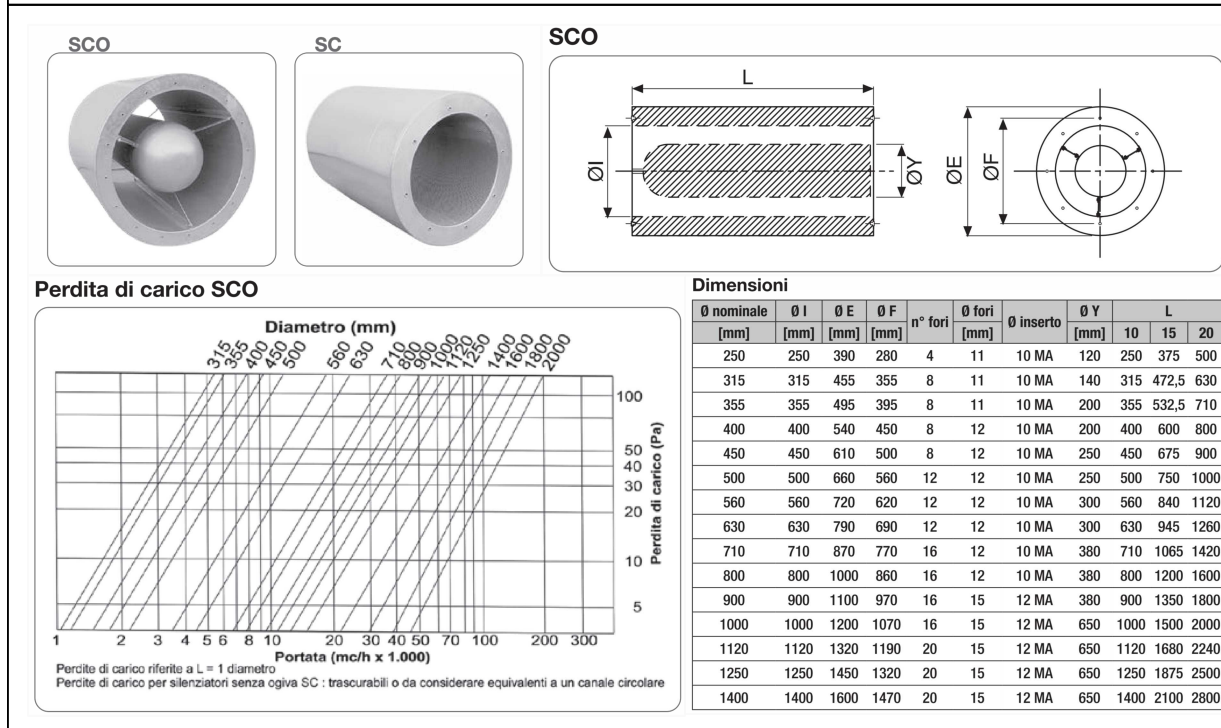
Particolare tipica installazione canali (scala 1:100)



Particolare installazione/funzionamento recuperatore con dispositivi silenziatori (fuori scala)



SILENZIATORE CIRCOLARE MARCA EUROPAIR MODELLO SCO (SIMILARE O EQUIVALENTE)



LEGENDA

	Canale di mandata aria ambiente in PAL - tratti interni
	Canale di ripresa aria ambiente PAL - tratti interni
	Canale di ripresa aria ambiente PAL - tratti esterni
	Canale di ripresa aria ambiente PAL - tratti esterni
	Condotto flessibile (isolato in mandata), lunghezza massima 1,8m
	Recuperatore marca Europa Air modello RCE-DP-8500-EC DIM: (2200(L)x2200(H)x1130(P)) simile o equivalente completo di tettuccio antipioggia
	Diffusore quadrato con deflettori regolabili per la mandata o la ripresa RAL 9016 con deflettore a 4 vie per plenum se in mandata e senza deflettore per ripresa. Taglia indicata in tavolo. Tipo TECNOVENTIL S450, similare o equivalente.
	Regolatore di portata per canali circolari. Diametro pari a quello della tubazione flessibile. Portata da regolare come indicato in tavolo.
	Valvola di estrazione
	Porta sollevata o griglia di transito
	Batteria elettrica da canale di post-riscaldamento modello Ø450 16kW 400V - 3F regolazione 0/10V
	Trapezio con controventi a barre filettate - staffaggio antisismico

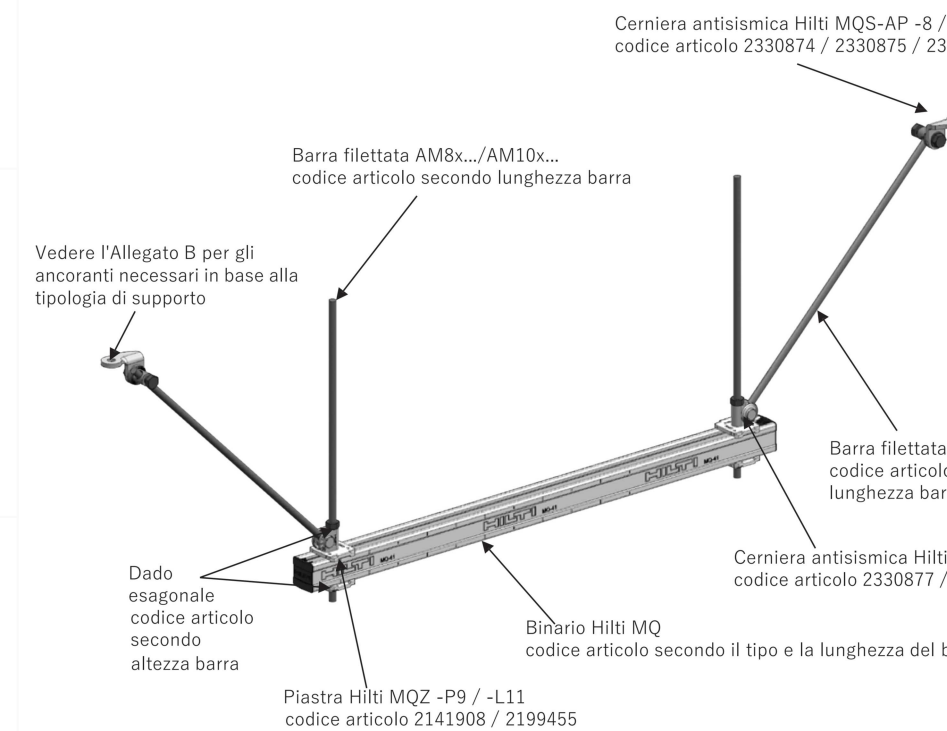
PARTICOLARE TIPICA INSTALLAZIONE STAFFAGGIO ANTISISMICO - CANALI

TRAPEZIO CON CONTROVENTI A BARRE FILETTATE

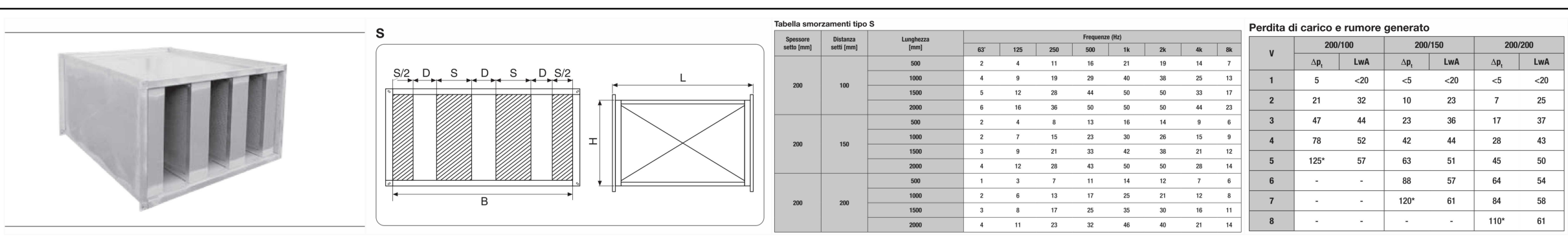
Trasversale rinforzo; Tipo di supporto: R-TPS-T

Carico massimo di progetto (orizzontale sismico) in [N]
Longitudinale [N]
Trasversale [N]
E' necessario il calcolo con PROPS

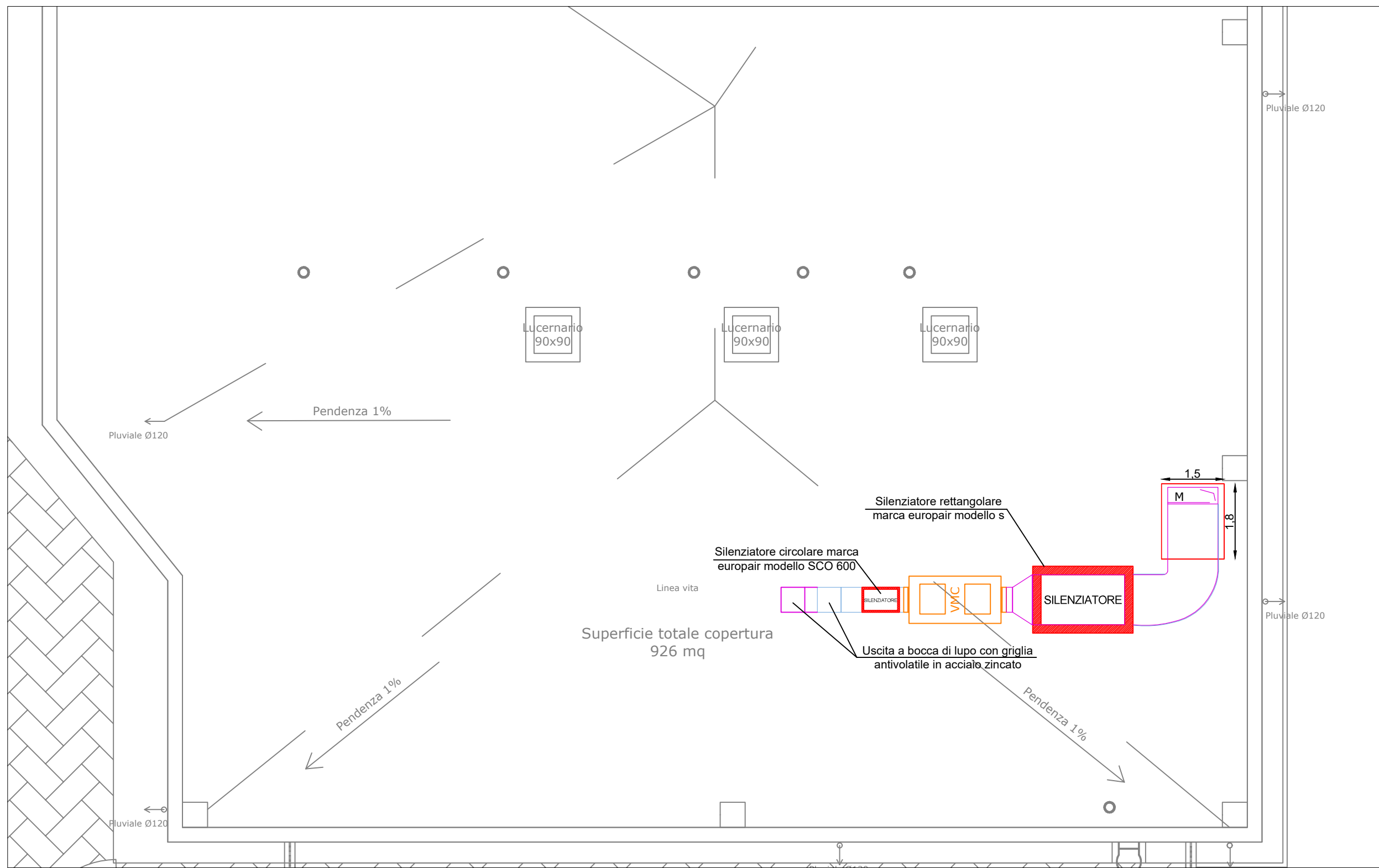
Orientamento del carico sismico
X
Y
Z



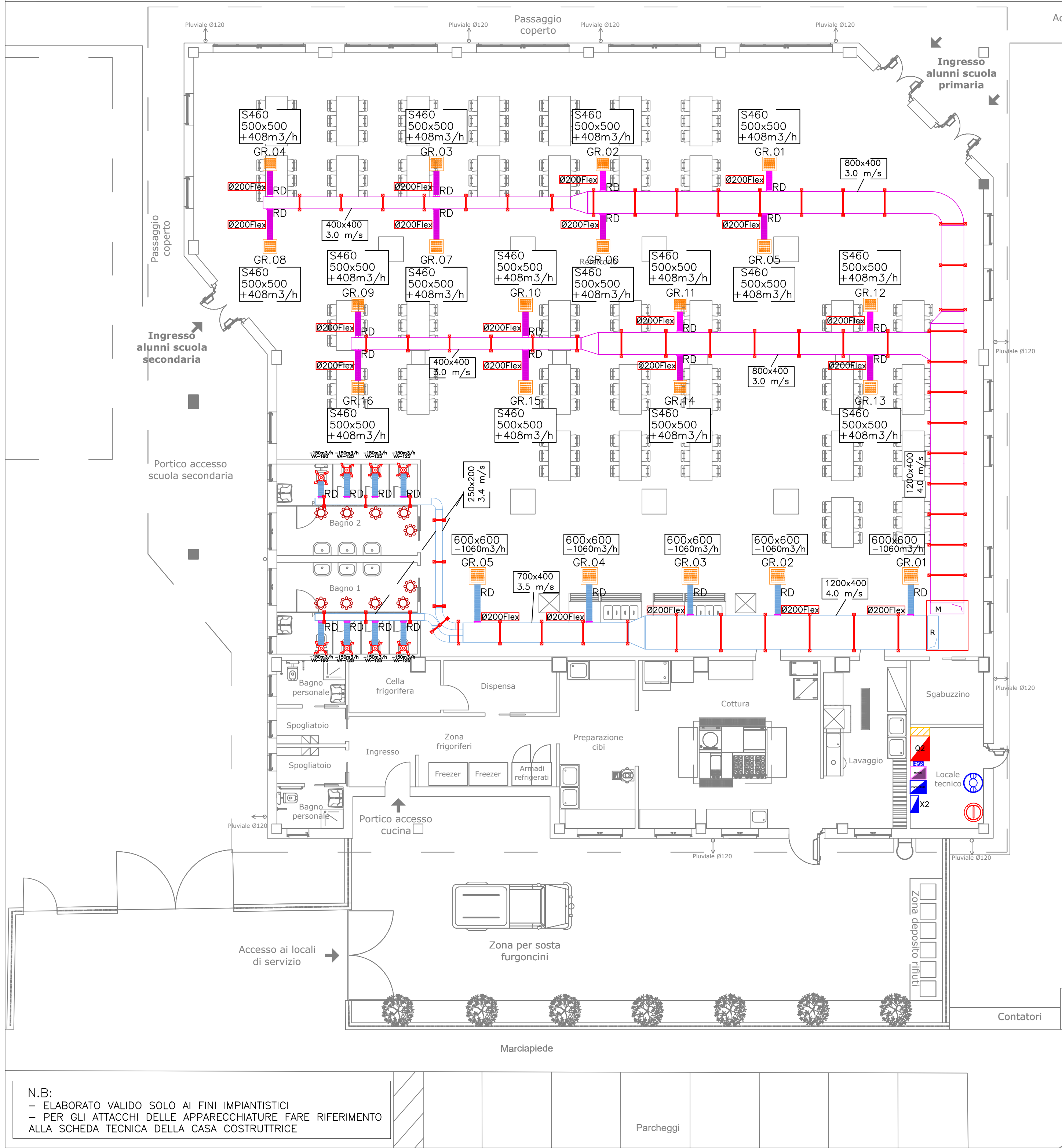
SILENZIATORE RETTANGOLARE MARCA EUROPAIR MODELLO S (SIMILARE O EQUIVALENTE)



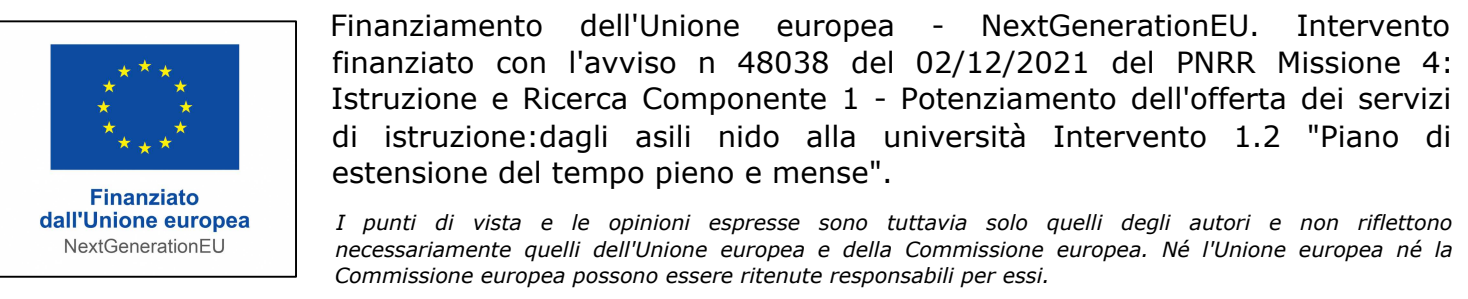
PIANTA PIANO COPERTURA - SCALA 1:100



PIANTA PIANO TERRA - SCALA 1:100



N.B:
- ELABORATO VALIDO SOLO AI FINI IMPIANTISTICI
- PER GLI ATTACCHI DELLE APPARECCHIATURE FARE RIFERIMENTO ALLA SCHEDA TECNICA DELLA CASA COSTRUTTRICE



Finanziamento dell'Unione europea - NextGenerationEU. Intervento finanziato con l'avviso n. 48038 del 02/12/2021 del PNRR Missione 4: Istruzione e Ricerca Componente 1 - Potenziamento dell'offerta dei servizi di istruzione:dagli asili nido alla università Intervento 1.2 "Piano di estensione del tempo pieno e mense".

I punti di vista e le opinioni espresse sono tuttavia solo quelli degli autori e non riflettono necessariamente quelli dell'Unione europea e della Commissione europea. Né l'Unione europea né la Commissione europea possono essere ritenute responsabili per essi.



COSTRUZIONE DELLA NUOVA MENSA SCOLASTICA
PER L'ISTITUTO COMPRENSIVO "ALESSANDRO MANZONI" DI ORNAGO E BURAGO - SEDE DI ORNAGO - PIANO NAZIONALE DI RIPRESA E RESILIENZA - MISSIONE 4: ISTRUZIONE E RICERCA - Componente 1 - Potenziamento dell'offerta dei servizi di istruzione: dagli asili nido alle Università - Investimento 1.2: "Piano di estensione del tempo pieno e mense"

Progetto Esecutivo

DATA Settembre 2025	TAV. N. IM.06	CONTENUTO TAVOLA Impianto trattamento aria-canalizzazione e terminali aeraulici
SCALA 1:100	REV 03	

RISERVATO AGLI UFFICI	IL COMMITTENTE Comune di Ornago (MB)
-----------------------	---

INCARICATI DELLA PROGETTAZIONE ESECUTIVA/CSP Capogruppo mandataria KBM ENGINEERING S.R.L. Società di Ingegneria Direttore tecnico dott. Ing. Gianfranco Autorino Ordine Ingegneri di Napoli N° 15756	KBM engineering
Mandatario Ing. Giuseppe Angris Via Aldo Moro, 13 80035 Nola (NA) PEC: direzione@pec-studioangris.it Ordine Ingegneri di Napoli N° 15587	ANGRIS
Mandatario Ing. Luigi Corcione Via Castellammare, 92 80035 Nola (NA) PEC: luigi.corcione@ingpec.eu Ordine Ingegneri di Napoli N° 21312	CORCIONE
Mandatario Ing. Domenico Casasse Via Massima Mautone, 89 80034 Marigliano (NA) PEC: domenico.casasse@ingpec.eu Ordine Ingegneri di Napoli N° 22459	CASASSE
Direzione Lavori HERONI INGEGNERIA INTEGRATA S.R.L. Via IV Novembre, 91 23891 Barzanò (LC) PEC: meroni.ari@pec.it Impresa esecutrice DEPAC Società Cooperativa Sociale ARL Via Cro Menotti, 19 20090 Arcore (MB) pec: depac@legaimail.it	HERONI DEPAC

CUP: B85E24000360006