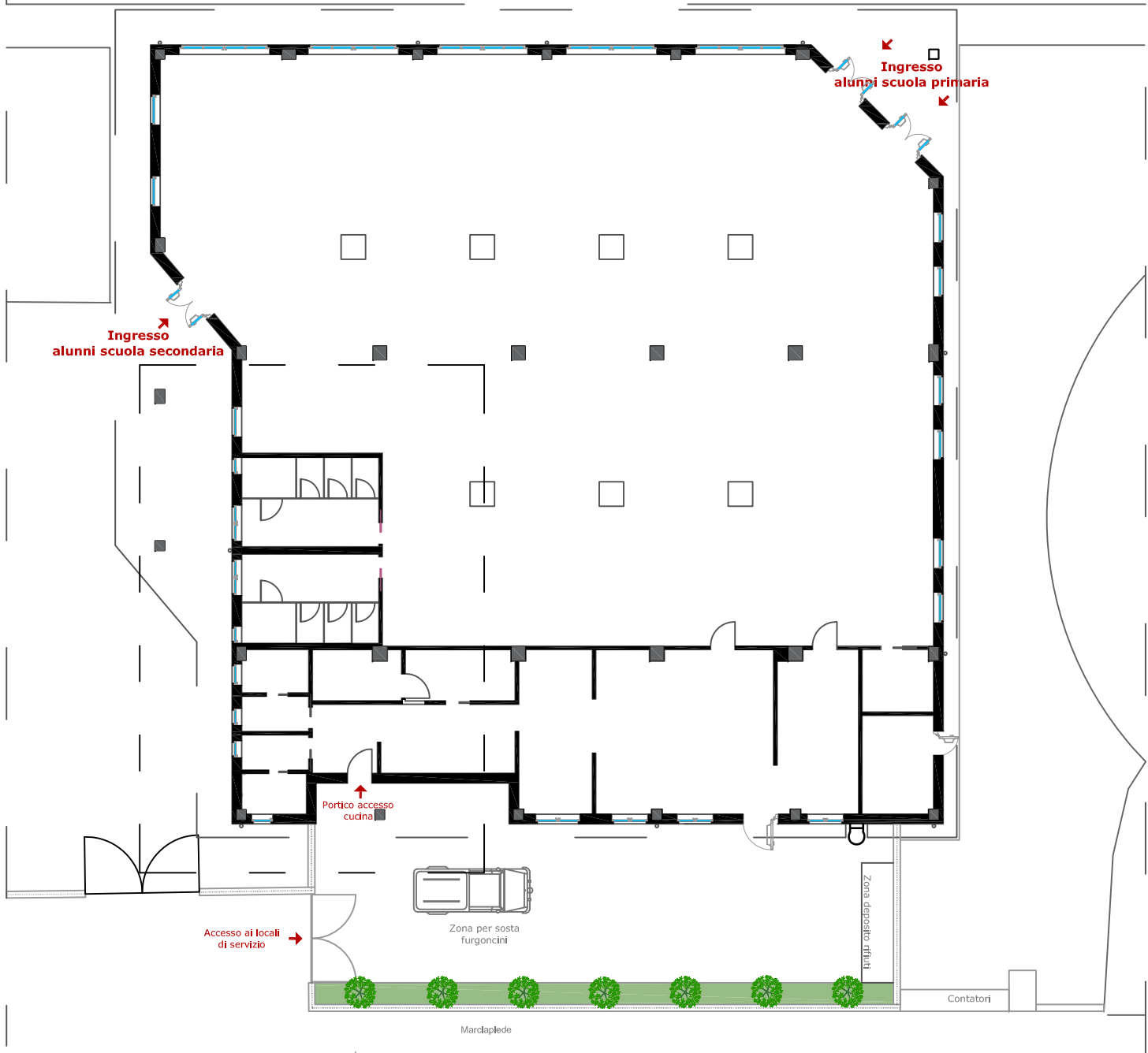


PLANIMETRIA DI RIFERIMENTO



Finanziamento dell'Unione europea - NextGenerationEU. Intervento finanziato con l'avviso n 48038 del 02/12/2021 del PNRR Missione 4; Istruzione e Ricerca Componente 1 - Potenziamento dell'offerta dei servizi di istruzione:dagli asili nido alla università Intervento 1.2 "Piano di estensione del tempo pieno e mense".

I punti di vista e le opinioni espresse sono tuttavia solo quelli degli autori e non riflettono necessariamente quelli dell'Unione europea e della Commissione europea. Né l'Unione europea né la Commissione europea possono essere ritenute responsabili per essi.



COMUNE DI ORNAGO
Provincia di Monza e Brianza

COSTRUZIONE DELLA NUOVA MENSA SCOLASTICA
PER L'ISTITUTO COMPRESIVO "ALESSANDRO MANZONI" DI ORNAGO E BURAGO - SEDE DI ORNAGO - PIANO NAZIONALE DI RIPRESA E RESILIENZA - MISSIONE 4: ISTRUZIONE E RICERCA - Componente 1 - Potenziamento dell'offerta dei servizi di istruzione: dagli asili nido alle Università - Investimento 1.2: " Piano di estensione del tempo pieno e mense"

Progetto Esecutivo

DATA Maggio 2025	TAV. N. ARCH_T.10	CONTENUTO TAVOLA DETTAGLIO SERVIZI IGIENICI
SCALA 1:50		

RISERVATO AGLI UFFICI	IL COMMITTENTE Comune di Ornago (MB)
-----------------------	---

INCARICATI DELLA PROGETTAZIONE ESECUTIVA/CSP

Capogruppo mandataria

KBM ENGINEERING S.R.L.
Società di Ingegneria
Direttore tecnico dott. Ing. Gianfranco Autorino
Ordine Ingegneri di Napoli N° 15756

Mandataria

Ing. Giuseppe Angri
Via Aldo Moro, 13
80035 Nola (NA)
PEC: direzione@pec.studioangri.it
Ordine Ingegneri di Napoli N° 15587

Mandataria

Ing. Luigi Corcione
Via Castellammare, 92
80035 Nola (NA)
PEC: luigi.corcione@ingpec.eu
Ordine Ingegneri di Napoli N° 21312

Mandataria

Ing. Domenico Cassese
Via Masseria Mautone, 89
80034 Marigliano (NA)
PEC: domenico.cassese@ingpec.eu
Ordine Ingegneri Napoli N° 22459

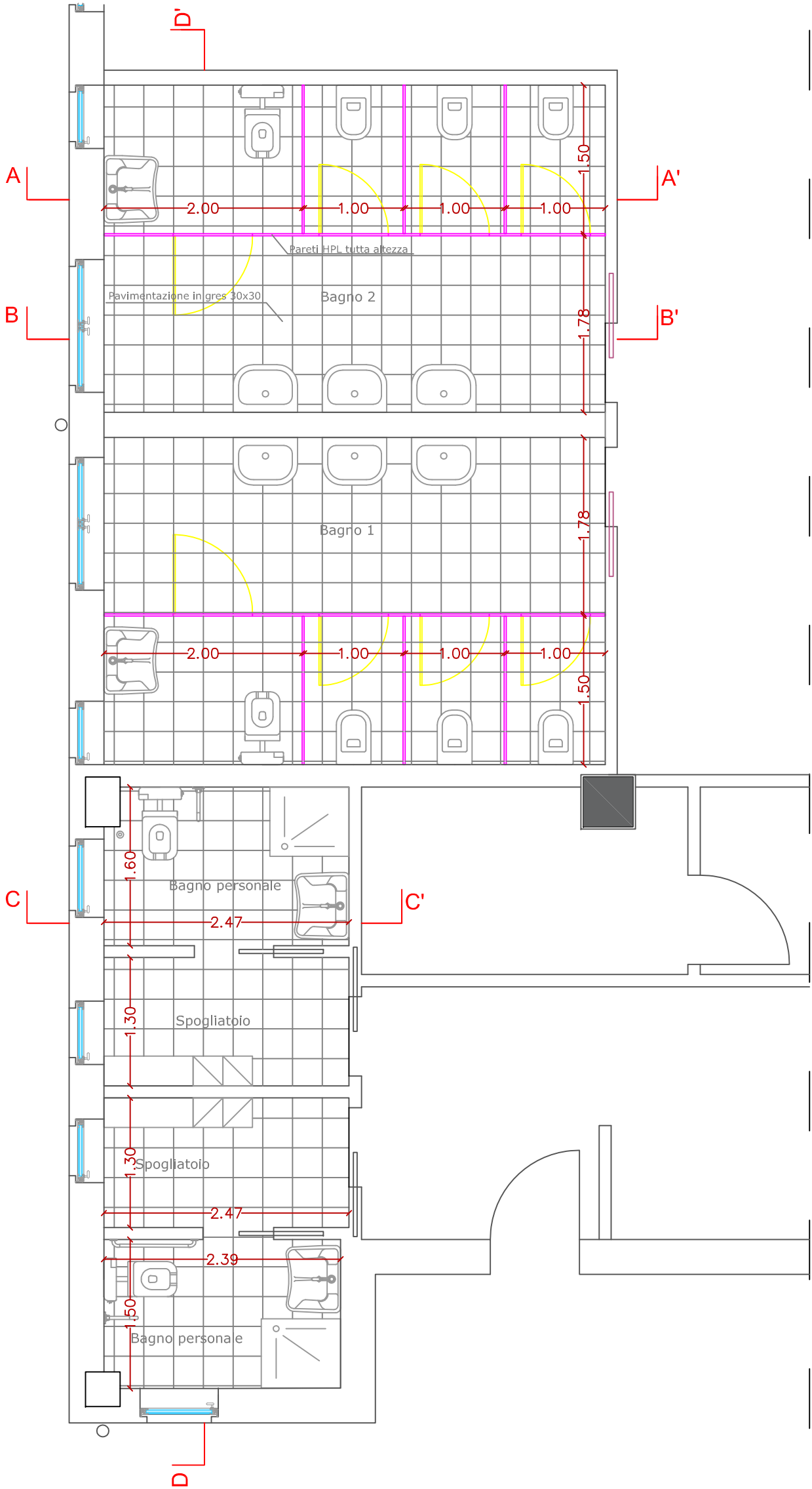
Direzione Lavori

MERONI INGEGNERIA INTEGRATA S.R.L.
Via IV Novembre, 91
23891 Barzanò (LC)
PEC: meroni.srl@pec.it

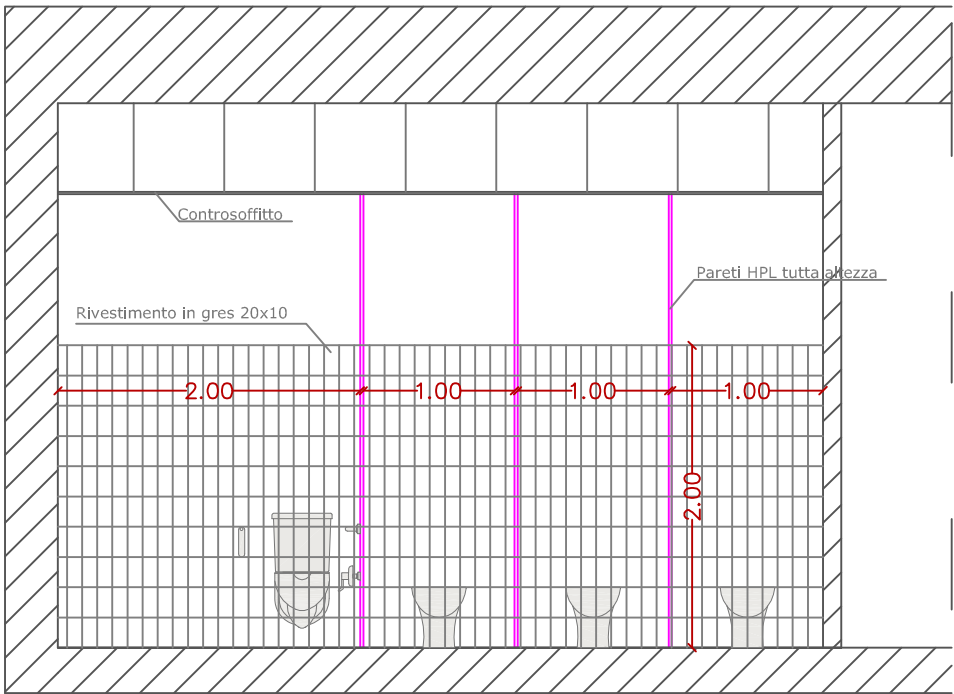
Impresa esecutrice

DEPAC
Società Cooperativa Sociale ARL
Via Gino Menotti, 19
20090 Arcore (MB)
pec: depac@legalmail.it

PLANIMETRIA CON ARREDO



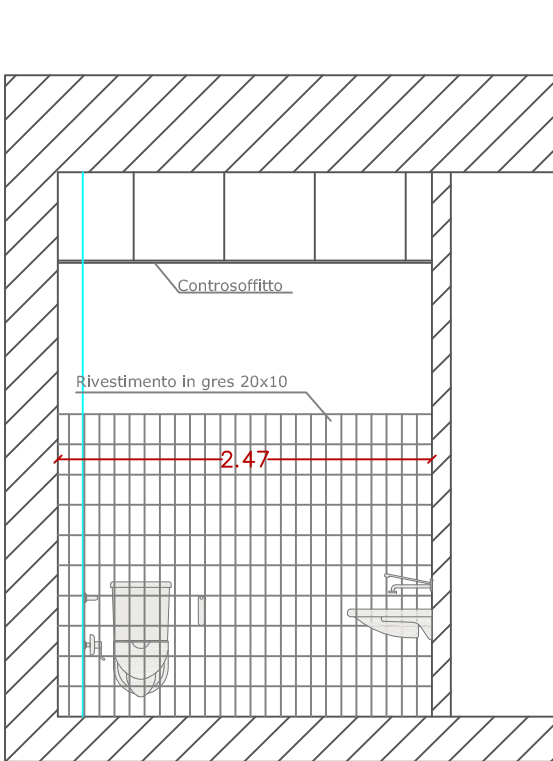
SEZIONI



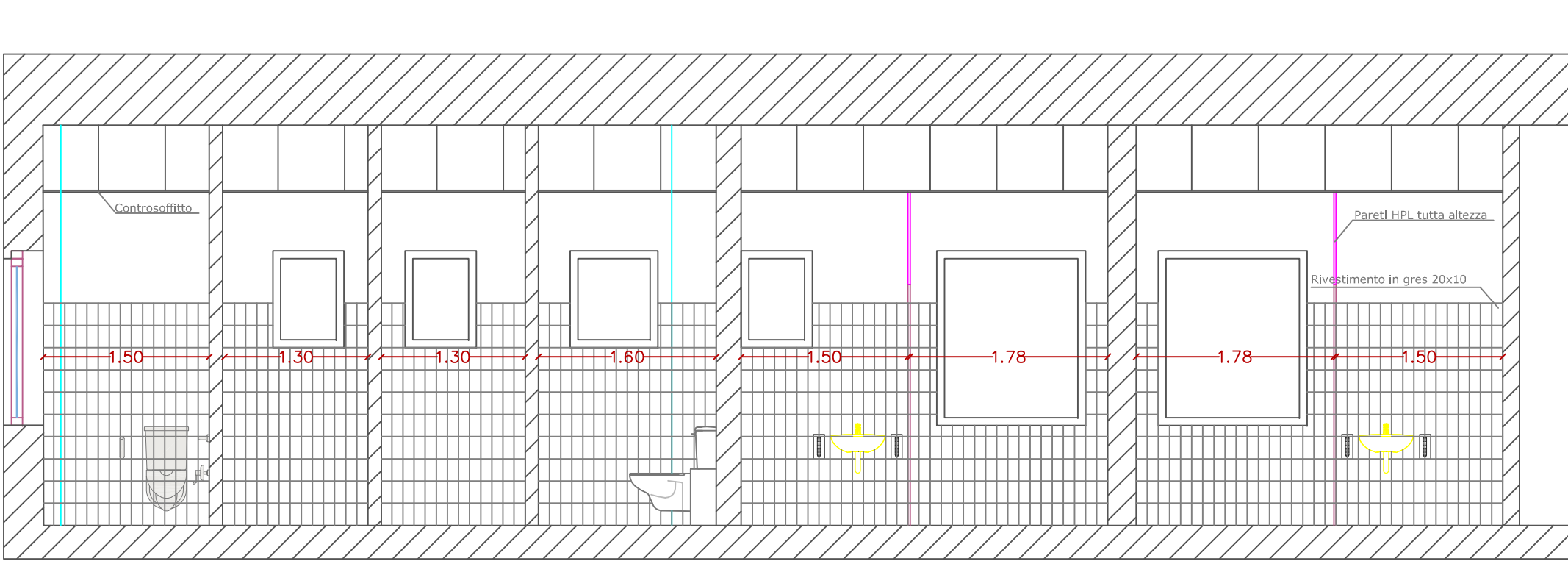
SEZIONE A-A'



SEZIONE B-B'



SEZIONE C-C'



SEZIONE D-D'