



Finanziato
dall'Unione europea
NextGenerationEU

Finanziamento dell'Unione europea - NextGenerationEU. Intervento finanziato con l'avviso n 48038 del 02/12/2021 del PNRR Missione 4: Istruzione e Ricerca Componente 1 - Potenziamento dell'offerta dei servizi di istruzione: dagli asili nido alla università Intervento 1.2 "Piano di estensione del tempo pieno e mense".

I punti di vista e le opinioni espresse sono tuttavia solo quelli degli autori e non riflettono necessariamente quelli dell'Unione europea e della Commissione europea. Né l'Unione europea né la Commissione europea possono essere ritenute responsabili per essi.



COMMITTENTE

COMUNE DI ORNAGO Provincia di Monza e Brianza

DESCRIZIONE

**COSTRUZIONE DELLA NUOVA MENSA SCOLASTICA
PER L'ISTITUTO COMPRENSIVO "ALESSANDRO MANZONI" DI ORNAGO E BURAGO - SEDE DI
ORNAGO - PIANO NAZIONALE DI RIPRESA E RESILIENZA - MISSIONE 4: ISTRUZIONE E
RICERCA - Componente 1 - Potenziamento dell'offerta dei servizi di istruzione: dagli asili
nido alle Università - Investimento 1.2: " Piano di estensione del tempo pieno e mense"**

Progetto Esecutivo

DATA Settembre 2025	TAV. N. APIE	CONTENUTO TAVOLA Analisi prezzi impianti elettrici
SCALA A4	REV 03	

RISERVATO AGLI UFFICI

IL COMMITTENTE

Comune di Ornago (MB)

INCARICATI DELLA PROGETTAZIONE ESECUTIVA/CSP

[Capogruppo mandataria](#)

KBM ENGINEERING S.R.L.

Società di Ingegneria
Direttore tecnico dott. Ing. Gianfranco Autorino
Ordine Ingegneri di Napoli N° 15756



[Mandatario](#)

Ing. Giuseppe Angri

Via Aldo Moro, 13
80035 Nola (NA)
PEC: direzione@pec.studioangri.it
Ordine Ingegneri di Napoli N° 15587



[Mandatario](#)

Ing. Luigi Corcione

Via Castellammare, 92
80035 Nola (NA)
PEC: luigi.corcione@ingpec.eu
Ordine Ingegneri di Napoli N° 21312



[Mandatario](#)

Ing. Domenico Cassese

Via Masseria Mautone, 89
80034 Marigliano (NA)
PEC: domenico.cassese@ingpec.eu
Ordine Ingegneri Napoli N° 22459



[Direzione Lavori](#)

MERONI INGEGNERIA INTEGRATA S.R.L.

Via IV Novembre, 91
23891 Barzanò (LC)
PEC: meroni.srl@pec.it



[Impresa esecutrice](#)

DEPAC

Società Cooperativa Sociale ARL
Via Ciro Menotti, 19
20090 Arcore (MB)
pec: depac@legalmail.it

CUP: B85E24000360006

ANALISI GIUSTIFICATIVA DEL PREZZO					
Articolo	NP.05				
Descrizione	Fornitura e posa in opera di led panel installato a controsoffitto marca Opple modello LEDPanelSP6 Sq595-34W-840-U19 compreso di sensore DALI e sistema di staffaggio per controsoffitto simile o equivalente.				
A) MANODOPERA	u. m.	quantità	prezzo unitario	totale	inc. %
Operaio Qualificato	1 Unitàxh	0,40	€ 33,50	€ 13,40	
Operaio Livello B1	1 Unitàxh	0,00	€ 31,19	€ 0,00	
Operaio Livello C2	1 Unitàxh	0,40	€ 28,09	€ 11,24	
			Totale A	€ 24,64	17,10%
B) MATERIALI ED ATTREZZATURE	u. m.	quantità	prezzo unitario	totale	inc. %
led panel	cad	1,00	€ 86,25	€ 86,25	
staffaggio	cad	1,00	€ 20,00	€ 20,00	
			Totale B	€ 106,25	
Sconto medio su listino	%	20,00		€ 21,25	
			Totale B scontato	€ 85,00	
C) TRASPORTI E NOLI	u. m.	quantità	prezzo unitario	totale	inc. %
Autocarro a cassone fisso con gru da 3000 Kg	h	0,00	€ 51,49	0,00	
Trasporto in cantiere	%	5,00	€ 4,25	4,25	
			Totale C	€ 4,25	2,950%
Totale A+B+C				€ 113,89	
D) SPESE GENERALI	%	15,0%		€ 17,08	11,86%
Totale A+B+C+D				€ 130,97	
E) UTILE D'IMPRESA	%	10,0%		€ 13,10	9,091%
			Totale Gen.	€ 144,07	40,00%
PREZZO DI APPLICAZIONE (€/mq)				144,07	€

A seguito nostro incontro. Vi confermiamo la nostra miglior offerta con i seguenti prezzi a voi riservati:

MENSA ASILO NIDO

Rif.	Art.	Descrizione	Qtà	Listino	Totale
	542003111400	LEDPanelS-P6 Sq595-34W-840-U19	58	€ 86,25	€ 5.002,50
	540001387200	LEDDownlightHG-P2 Rd150-12W-930/940	16	€ 92,00	€ 1.472,00

Costi di Trasporto: €0,00

Totale: € 6.474,50

c/o Vs. sede mezzo corriere

Certi di aver fatto cosa gradita, si resta in attesa di Vs. conferma d'ordine

ANALISI GIUSTIFICATIVA DEL PREZZO					
Articolo	NP.06				
Descrizione	Fornitura e posa in opera di Kit per chiamate di emergenza SOS per Bagni Disabili.Il dispositivo è dotato di una batteria tampone per garantire il funzionamento anche in caso di mancanza di alimentazione 230Vac.				
A) MANODOPERA	u. m.	quantità	prezzo unitario	totale	inc. %
Operaio Qualificato	1 Unitàxh	0,40	€ 33,50	€ 13,40	
Operaio Livello B1	1 Unitàxh	0,00	€ 31,19	€ 0,00	
Operaio Livello C2	1 Unitàxh	0,40	€ 28,09	€ 11,24	
			Totale A	€ 24,64	17,72%
B) MATERIALI ED ATTREZZATURE	u. m.	quantità	prezzo unitario	totale	inc. %
Kit per chiamate di emergenza SOS	cad	1,00	€ 101,48	€ 101,48	
			Totale B	€ 101,48	
Sconto medio su listino	%	20,00		€ 20,30	
			Totale B scontato	€ 81,18	
C) TRASPORTI E NOLI	u. m.	quantità	prezzo unitario	totale	inc. %
Autocarro a cassone fisso con gru da 3000 Kg	h	0,00	€ 51,49	0,00	
Trasporto in cantiere	%	5,00	€ 4,06	4,06	
			Totale C	€ 4,06	2,920%
Totale A+B+C				€ 109,88	
D) SPESE GENERALI	%	15,0%		€ 16,48	11,86%
Totale A+B+C+D				€ 126,36	
E) UTILE D'IMPRESA	%	10,0%		€ 12,64	9,091%
			Totale Gen.	€ 139,00	40,00%
PREZZO DI APPLICAZIONE (€/mq)				139,00	€

ANALISI GIUSTIFICATIVA DEL PREZZO					
Articolo	NP.07				
Descrizione	Fornitura e posa in opera di stazione base wireless Wi-Fi 5 2,4 GHz 5 GHz DC per ampliamento de segnale di connessione remota.				
A) MANODOPERA	u. m.	quantità	prezzo unitario	totale	inc. %
Operaio Qualificato	1 Unitàxh	0,40	€ 33,50	€ 13,40	
Operaio Livello B1	1 Unitàxh	0,00	€ 31,19	€ 0,00	
Operaio Livello C2	1 Unitàxh	0,00	€ 28,09	€ 0,00	
			Totale A	€ 13,40	33,05%
B) MATERIALI ED ATTREZZATURE	u. m.	quantità	prezzo unitario	totale	inc. %
stazione base wireless	cad	1,00	€ 22,20	€ 22,20	
			Totale B	€ 22,20	
Sconto medio su listino	%	20,00		€ 4,44	
			Totale B scontato	€ 17,76	
C) TRASPORTI E NOLI	u. m.	quantità	prezzo unitario	totale	inc. %
Autocarro a cassone fisso con gru da 3000 Kg	h	0,00	€ 51,49	0,00	
Trasporto in cantiere	%	5,00	€ 0,89	0,89	
			Totale C	€ 0,89	2,190%
Totale A+B+C				€ 32,05	
D) SPESE GENERALI	%	15,0%		€ 4,81	11,86%
Totale A+B+C+D				€ 36,86	
E) UTILE D'IMPRESA	%	10,0%		€ 3,69	9,091%
			Totale Gen.	€ 40,54	60,00%
PREZZO DI APPLICAZIONE (€/mq)				40,54	€

ANALISI GIUSTIFICATIVA DEL PREZZO					
Articolo	NP.08				
Descrizione	Fornitura e posa in opera di Interruttore Bipolare 0-1 16A sezionamento unità interne impianti meccanici.				
A) MANODOPERA	u. m.	quantità	prezzo unitario	totale	inc. %
Operaio Qualificato	1 Unitàxh	0,00	€ 33,50	€ 0,00	
Operaio Livello B1	1 Unitàxh	0,00	€ 31,19	€ 0,00	
Operaio Livello C2	1 Unitàxh	0,20	€ 28,09	€ 5,62	
			Totale A	€ 5,62	33,52%
B) MATERIALI ED ATTREZZATURE	u. m.	quantità	prezzo unitario	totale	inc. %
Interruttore Bipolare 0-1	cad	1,00	€ 9,09	€ 9,09	
			Totale B	€ 9,09	
Sconto medio su listino	%	20,00		€ 1,82	
			Totale B scontato	€ 7,27	
C) TRASPORTI E NOLI	u. m.	quantità	prezzo unitario	totale	inc. %
Autocarro a cassone fisso con gru da 3000 Kg	h	0,00	€ 51,49	0,00	
Trasporto in cantiere	%	5,00	€ 0,36	0,36	
			Totale C	€ 0,36	2,168%
Totale A+B+C				€ 13,25	
D) SPESE GENERALI	%	15,0%		€ 1,99	11,86%
Totale A+B+C+D				€ 15,24	
E) UTILE D'IMPRESA	%	10,0%		€ 1,52	9,091%
			Totale Gen.	€ 16,76	60,00%
PREZZO DI APPLICAZIONE (€/mq)				16,76	€

Offerta CA.M.E.G. S.p.A.

WWW.CAMEGSPA.IT	Spett. 15649	GP IMPIANTI GENERALI S.R.L.S.	
Mitt. Cristiano Marazita		VIA NAZIONALE DELLE PUGLIE, 283	
Offerta Numero D 25/045704 del 4/09/25		80030 S.Vitaliano	NA
021 Pv Nola	NA CAM 6 6 X	Tel-Fax 081 /	-
		Cell. 3285620288	
		E-mail amministrazione.kbm@gmail.com	
Mod.Sped. Destinatarario	Mod.Cons. Porto Franco c/Add.		
Agente Direz. Nola	c.a.		
E-Mail cristianomarazita@camegspa.it	Int.081.5122229		Pag. 1

Riga	Cod.Articolo	Descrizione	Um	Quantità	Prezzo	Importo
1	URM 6600/501	KIT CHIAM.SOS BAGNI DISAB.GLT	PZ	1,00	101,4800	101,4800
2	MEL 486622679	AC1200 WI-FI MESH REPEATER RE1	PZ	1,00	22,2000	22,2000
3	TIC AM5011	MATIX INTERRUTTORE 2P 16A	PZ	1,00	9,0850	9,0850
Totale lordo merce						132,77
Totale netto merce						132,77
Totale Imponibile						132,77
Totale Iva						29,21
Totale Ivato						161,98

I Prezzi si intendono IVA esclusa - B.B. 120 gg.fm.
Validità - Cavi/Tub.Rame-Ferro : 3 Altro : 3 giorni.

Codice IBAN IT74A0306940204100000002970 Beneficiario : CA.M.E.G. S.p.A.
La validità e da considerarsi fatta salva la disponibilità residua di materiale
Esclusi dal conteggio : Taglio Cavi/Bobine/Eco Contributo RAEE
Il materiale reso subirà una svalutazione a discrezione aziendale qualora venisse accettato.
L'accettazione e subordinata all'approvazione dei termini e delle condizioni contrattuali dell' Uff.Amministrativo
In caso di conferma fare riferimento al numero dell'offerta
L'offerta e stata formulata secondo la nostra interpretazione, pertanto si declina ogni responsabilità per eventuali materiali non conformi alla Vs Rich.
Addebito Bobine di Legno e Taglio Cavi da Listino sevizi F.M.E.
Reso Bobine a Vostra cura e spese, svalutazione a norme ANIE.Tolleranza +/- 5%
ART.NON GESTITO. Se confermato, decorsi 30 dall'arrivo, saranno spediti SENZA PREAVVISO

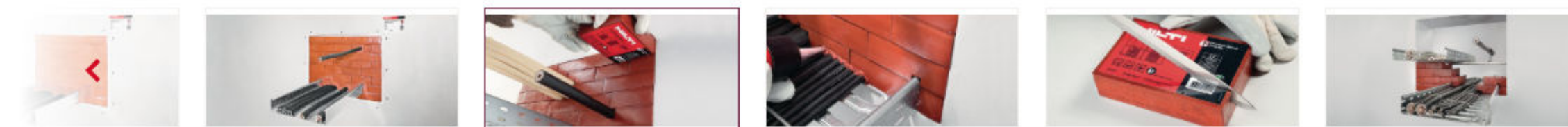
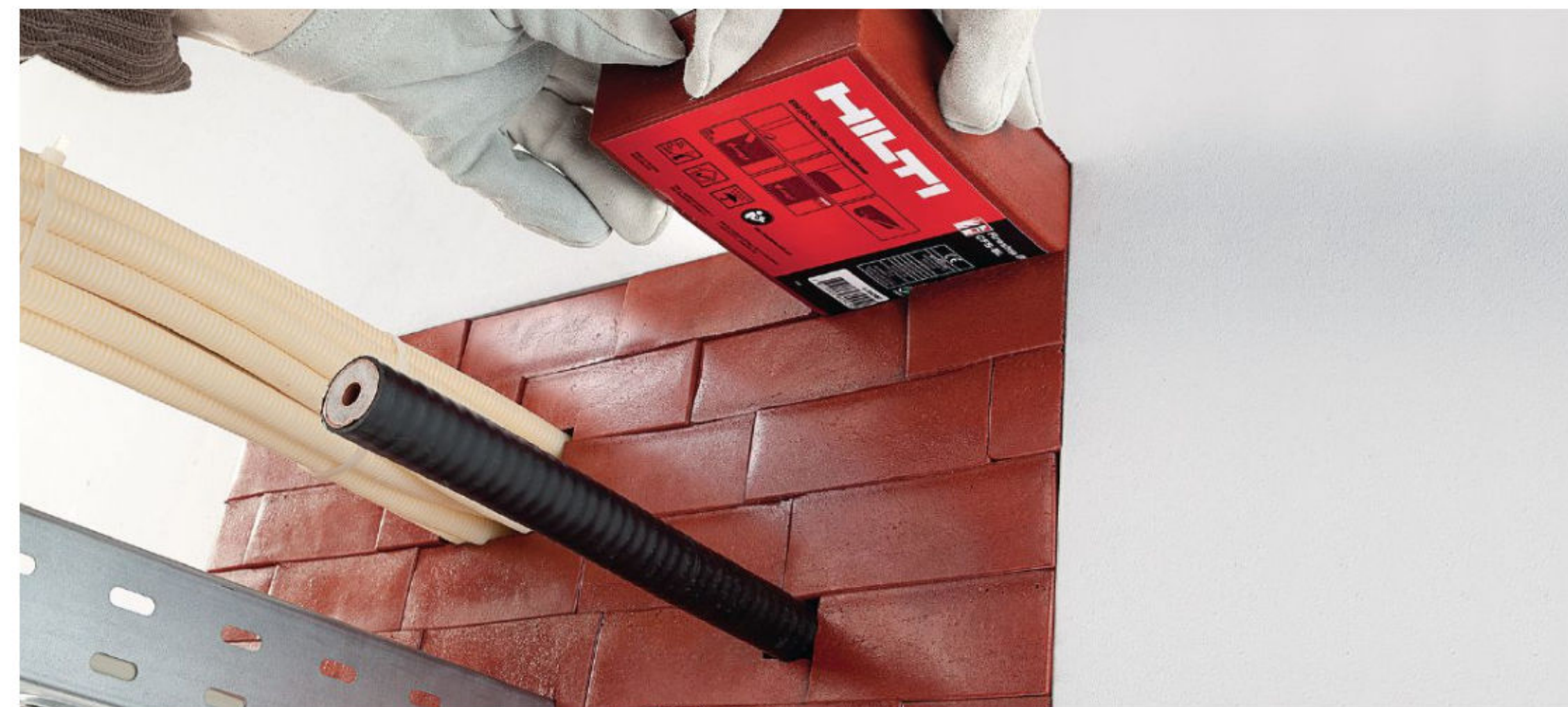
Timbro e firma per accettazione

P u n t i V e n d i t a

Mugnano di Napoli	Via Pietro Nenni, 61	NA CAM Tel. 081/7118585
Nola	Strada Statale VII Bis, 323/325	NA CAM Tel. 081/5122229-3110687

ANALISI GIUSTIFICATIVA DEL PREZZO					
Articolo	NP.11				
Descrizione	Fornitura e posa in opera di mattone antifuoco marca HILTI modello CFS-BL Dimensioni (LxPxH) 200 x 130 x 50 mm.				
A) MANODOPERA	u. m.	quantità	prezzo unitario	totale	inc. %
Operaio Qualificato	1 Unitàxh	0,10	€ 33,50	€ 3,35	
Operaio Livello B1	1 Unitàxh	0,00	€ 31,19	€ 0,00	
Operaio Livello C2	1 Unitàxh	0,50	€ 28,09	€ 14,05	
			Totale A	€ 17,40	24,97%
B) MATERIALI ED ATTREZZATURE	u. m.	quantità	prezzo unitario	totale	inc. %
mattone antifuoco	cad	1,00	€ 44,86	€ 44,86	
			Totale B	€ 44,86	
Sconto medio su listino	%	20,00		€ 8,97	
			Totale B scontato	€ 35,89	
C) TRASPORTI E NOLI	u. m.	quantità	prezzo unitario	totale	inc. %
Autocarro a cassone fisso con gru da 3000 Kg	h	0,00	€ 51,49	0,00	
Trasporto in cantiere	%	5,00	€ 1,79	1,79	
			Totale C	€ 1,79	2,575%
Totale A+B+C				€ 55,08	
D) SPESE GENERALI	%	15,0%		€ 8,26	11,86%
Totale A+B+C+D				€ 63,34	
E) UTILE D'IMPRESA	%	10,0%		€ 6,33	9,091%
			Totale Gen.	€ 69,67	50,00%
PREZZO DI APPLICAZIONE (€/mq)				69,67	€

MATTONI ANTIFUOCO CFS-BL



 8 IMMAGINI

Blocchi antifumo preformati per la sigillatura di attraversamenti con cavi

- Approvazioni: ETA-13/0099

Scegli le opzioni

 RICOMINCIA

Dimensioni (LxPxH)

200 x 130 x 50 mm

Dimensioni della confezione

1 pezzi

Opzioni di prodotto

Seleziona



Quantità

Totale pezzi

1

Pacchi

1

Non sei loggato

Effettua il login o registrati per visualizzare i prezzi a te dedicati.

Prezzo netto (IVA esclusa)

Da EUR 44,86

 **AGGIUNGI AL CARRELLO**

ANALISI GIUSTIFICATIVA DEL PREZZO					
Articolo	NP.12				
Descrizione	Fornitura e posa in opera di schiuma antifuoco marca HILTI modello CFS-F FX.				
A) MANODOPERA	u. m.	quantità	prezzo unitario	totale	inc. %
Operaio Qualificato	1 Unitàxh	0,10	€ 33,50	€ 3,35	
Operaio Livello B1	1 Unitàxh	0,00	€ 31,19	€ 0,00	
Operaio Livello C2	1 Unitàxh	0,50	€ 28,09	€ 14,05	
			Totale A	€ 17,40	15,31%
B) MATERIALI ED ATTREZZATURE	u. m.	quantità	prezzo unitario	totale	inc. %
schiuma antifuoco	cad	1,00	€ 86,19	€ 86,19	
			Totale B	€ 86,19	
Sconto medio su listino	%	20,00		€ 17,24	
			Totale B scontato	€ 68,95	
C) TRASPORTI E NOLI	u. m.	quantità	prezzo unitario	totale	inc. %
Autocarro a cassone fisso con gru da 3000 Kg	h	0,00	€ 51,49	0,00	
Trasporto in cantiere	%	5,00	€ 3,45	3,45	
			Totale C	€ 3,45	3,035%
Totale A+B+C				€ 89,79	
D) SPESE GENERALI	%	15,0%		€ 13,47	11,86%
Totale A+B+C+D				€ 103,26	
E) UTILE D'IMPRESA	%	10,0%		€ 10,33	9,091%
			Totale Gen.	€ 113,59	40,00%
PREZZO DI APPLICAZIONE (€/mq)				113,59	€

SCHIUMA ANTIFUOCO CFS-F FX #429802



6 IMMAGINI

Schiuma antifuoco flessibile facile da installare, per creare una barriera antifuoco e antifumo intorno agli attraversamenti misti e di cavi

Scegli le opzioni

Dimensioni della confezione

1 pezzi

Opzioni di prodotto

Schiuma antifuoco CFS-F FX
#429802

- 1x Cartuccia
- 1x Miscelatore

Quantità		Totale pz
1	Pacchi	1

Non sei loggato
[Effettua il login o registrati](#) per visualizzare i prezzi a te dedicati.

Prezzo netto (IVA esclusa)

EUR 86,16
EUR 86,16 / 1 Pz

AGGIUNGI AL CARRELLO

ANALISI GIUSTIFICATIVA DEL PREZZO					
Articolo	NP.13				
Descrizione	Fornitura e posa in opera di cavo rosso da utilizzare per la realizzazione di sistemi antincendio, con grado di resistenza al fuoco PH120, sezione fili 2x1,5 mmq. Certificazione secondo norma EN 50575:2016.				
A) MANODOPERA	u. m.	quantità	prezzo unitario	totale	inc. %
Operaio Qualificato	1 Unitàxh	0,05	€ 33,50	€ 1,68	
Operaio Livello B1	1 Unitàxh	0,00	€ 31,19	€ 0,00	
Operaio Livello C2	1 Unitàxh	0,05	€ 28,09	€ 1,40	
			Totale A	€ 3,08	52,25%
B) MATERIALI ED ATTREZZATURE	u. m.	quantità	prezzo unitario	totale	inc. %
cavo rosso	m	1,00	€ 1,88	€ 1,88	
			Totale B	€ 1,88	
Sconto medio su listino	%	20,00		€ 0,38	
			Totale B scontato	€ 1,50	
C) TRASPORTI E NOLI	u. m.	quantità	prezzo unitario	totale	inc. %
Autocarro a cassone fisso con gru da 3000 Kg	h	0,00	€ 51,49	0,00	
Trasporto in cantiere	%	5,00	€ 0,08	0,08	
			Totale C	€ 0,08	1,276%
Totale A+B+C				€ 4,66	
D) SPESE GENERALI	%	15,0%		€ 0,70	11,86%
Totale A+B+C+D				€ 5,36	
E) UTILE D'IMPRESA	%	10,0%		€ 0,54	9,091%
			Totale Gen.	€ 5,89	70,00%
PREZZO DI APPLICAZIONE (€/mq)				5,89	€



CAVO FTE2gOHM16 2x1,5 mm² PH120 ANTI-INCENDIO RESISTENTE AL FUOCO ANTINCENDIO SCHERMATO 2 POLI BIPOLARE IN RAME

1,88 €

Tasse incluse

CAVO FTE2gOHM16 2x1,5 mm² PH120 ANTI-INCENDIO RESISTENTE AL FUOCO ANTINCENDIO SCHERMATO 2 POLI BIPOLARE IN RAME

10

^
v

 Aggiungi al carrello





i La quantità minima ordinabile per questo prodotto è 10.

Quantità	Sconto unità	Salva
50	8%	7,52 €
100	15%	28,20 €



ANALISI GIUSTIFICATIVA DEL PREZZO					
Articolo	NP.24				
Descrizione	Fornitura e posa in opera di Unità di alimentazione progettata per fornire alimentazione ausiliaria a dispositivi antincendio. Involucro metallico con serratura a chiave, in lamiera in acciaio DC01 di spessore 1mm e grado di protezione IP30. Corrente totale disponibile 5A. Massima capacità raccomandata per alloggiamento batterie (con collegamento in serie) 2 x 12V / 18Ah. Tensione di alimentazione 230VAC. Tensione nominale di uscita 22 V - 27,6 VDC (funzionamento standard no batteria). L'alimentatore è dotato di 2 uscite a relè (1A @ 30 VDC o 50 VAC) liberi da potenziale per le segnalazioni richieste dalla norma EN54-4. Dotato internamente di sensore per la misurazione della temperatura delle batterie e tamper sulla portella frontale. Pressacavi in dotazione. Dimensioni (LxHxP) 390 x 406 x 96mm. Certificazione secondo EN 54-4, EN12101-10.				
A) MANODOPERA	u. m.	quantità	prezzo unitario	totale	inc. %
Operaio Qualificato	1 Unitàxh	1,20	€ 33,50	€ 40,20	
Operaio Livello B1	1 Unitàxh	1,20	€ 31,19	€ 37,43	
Operaio Livello C2	1 Unitàxh	0,00	€ 28,09	€ 0,00	
			Totale A	€ 77,63	11,20%
B) MATERIALI ED ATTREZZATURE	u. m.	quantità	prezzo unitario	totale	inc. %
Unità di alimentazione	cad	1,00	€ 559,65	€ 559,65	
			Totale B	€ 559,65	
Sconto medio su listino	%	20,00		€ 111,93	
			Totale B scontato	€ 447,72	
C) TRASPORTI E NOLI	u. m.	quantità	prezzo unitario	totale	inc. %
Autocarro a cassone fisso con gru da 3000 Kg	h	0,00	€ 51,49	0,00	
Trasporto in cantiere	%	5,00	€ 22,39	22,39	
			Totale C	€ 22,39	3,231%
Totale A+B+C				€ 547,73	
D) SPESE GENERALI	%	15,0%		€ 82,16	11,86%
Totale A+B+C+D				€ 629,89	
E) UTILE D'IMPRESA	%	10,0%		€ 62,99	9,091%
			Totale Gen.	€ 692,88	40,00%
PREZZO DI APPLICAZIONE (€/mq)				692,88	€

ANALISI GIUSTIFICATIVA DEL PREZZO					
Articolo	NP.25				
Descrizione	Fornitura e posa in opera di Batteria al piombo in tecnologia AGM. 12 VDC / 18Ah. Ogni singola cella della batteria è dotata di una valvola di sicurezza unidirezionale che garantisce lo smaltimento di eventuali sovrappressioni di gas interni. Dimensioni: 181x168x76 mm. Peso 5,5 kg.				
A) MANODOPERA	u. m.	quantità	prezzo unitario	totale	inc. %
Operaio Qualificato	1 Unitàxh	0,00	€ 33,50	€ 0,00	
Operaio Livello B1	1 Unitàxh	0,00	€ 31,19	€ 0,00	
Operaio Livello C2	1 Unitàxh	1,00	€ 28,09	€ 28,09	
			Totale A	€ 28,09	11,58%
B) MATERIALI ED ATTREZZATURE	u. m.	quantità	prezzo unitario	totale	inc. %
Batteria al piombo	cad	1,00	€ 194,75	€ 194,75	
			Totale B	€ 194,75	
Sconto medio su listino	%	20,00		€ 38,95	
			Totale B scontato	€ 155,80	
C) TRASPORTI E NOLI	u. m.	quantità	prezzo unitario	totale	inc. %
Autocarro a cassone fisso con gru da 3000 Kg	h	0,00	€ 51,49	0,00	
Trasporto in cantiere	%	5,00	€ 7,79	7,79	
			Totale C	€ 7,79	3,213%
Totale A+B+C				€ 191,68	
D) SPESE GENERALI	%	15,0%		€ 28,75	11,86%
Totale A+B+C+D				€ 220,43	
E) UTILE D'IMPRESA	%	10,0%		€ 22,04	9,091%
			Totale Gen.	€ 242,48	40,00%
PREZZO DI APPLICAZIONE (€/mq)				242,48	€

	Articolo	Descrizione	Qtà	Prezzo	Totale
	EN54C-5A17	Unità di alimentazione progettata per fornire alimentazione ausiliaria a dispositivi antincendio. Involucro metallico con serratura a chiave, in lamiera in acciaio DC01 di spessore 1mm e grado di protezione IP30. Corrente totale disponibile 5A. Massima capacità raccomandata per alloggiamento batterie (con collegamento in serie) 2 x 12V / 18Ah. Tensione di alimentazione 230VAC. Tensione nominale di uscita 22 V - 27,6 VDC (funzionamento standard no batteria). L'alimentatore è dotato di 2 uscite a relè (1A @ 30 VDC o 50 VAC) liberi da potenziale per le segnalazioni richieste dalla norma EN54-4. Dotato internamente di sensore per la misurazione della temperatura delle batterie e tamper sulla portella frontale. Pressacavi in dotazione. Dimensioni (LxHxP) 390 x 406 x 96mm. Certificazione secondo EN 54-4, EN12101-10.	1,00	559,65	559,65
	30076004	Batteria al piombo in tecnologia AGM. 12 VDC / 18Ah. Ogni singola cella della batteria è dotata di una valvola di sicurezza unidirezionale che garantisce lo smaltimento di eventuali sovrapressioni di gas interni. Dimensioni: 181x168x76 mm. Peso 5,5 kg.	2,00	194,75	389,50

COMELIT GROUP S.P.A.

Via Don Arrigoni 5
24020 Rovetta S. Lorenzo | BG Italy

T + 39 0346 750 011
F + 39 0346 71 436

info@comelit.it
export.department@comelit.it