

## MECCANISMO SUDDIVISIONE CONSUMI UTENZE ELETTRICHE

L'edificio Modernissimo è servito da due utenze elettriche che coprono il fabbisogno dell'intero edificio sia per il riscaldamento/raffrescamento che per l'illuminazione e la forza motrice.

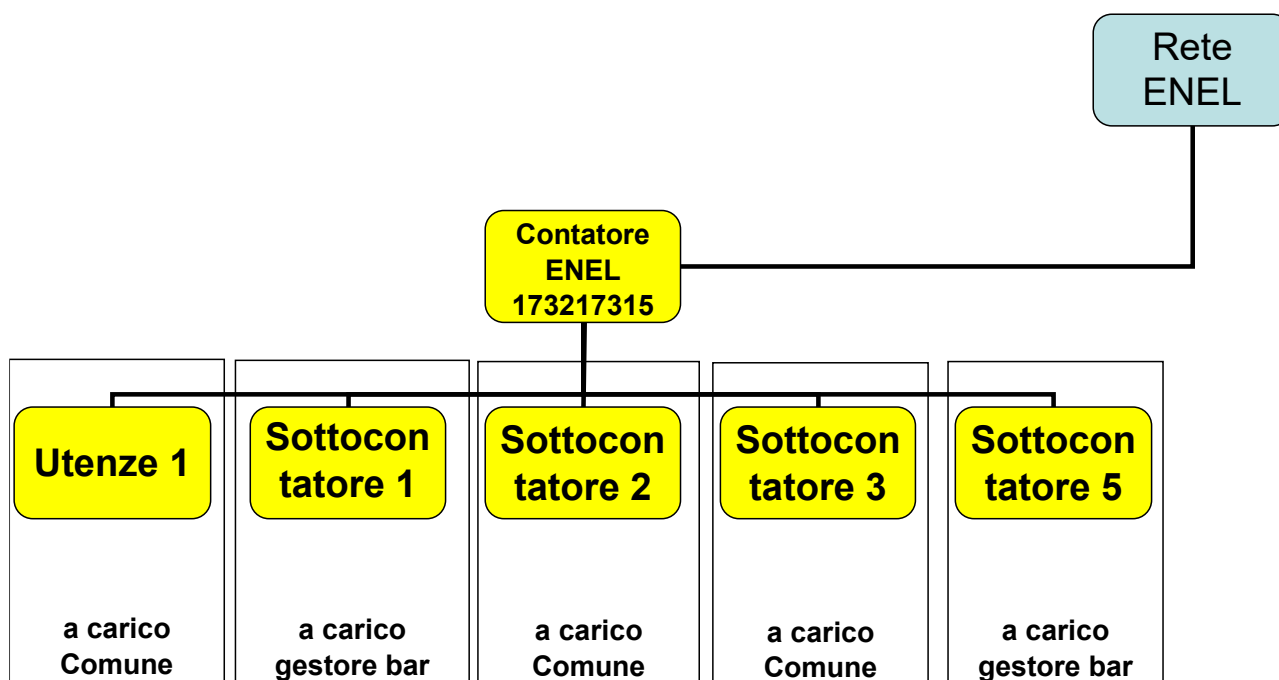
### UTENZA ILLUMINAZIONE E FORZA MOTRICE

La ripartizione avviene nel modo seguente: a carico del gestore bar sono i consumi rilevati dai sottocontatori: 1 e 5. Il resto è a carico del Comune.

Lo schema seguente evidenzia apparati e sottocontatori.

### SOTTOCONTATORI UTENZA LUCI E FORZA MOTRICE

<i>(Comune)</i>	<i>(bar)</i>	<i>(Comune)</i>	<i>(Comune)</i>	<i>(bar)</i>
Utenze 1:	Sottocontatore 1:	Sottocontatore 2: (Quadro -UTA Foyer)	Sottocontatore 3:	Sottocontatore 5:
Quadro Regia	Forza Motrice Guardaroba	Illuminazione Locale	UTA Palco	Attrezzature BAR
Quadro Palco	Forza Motrice Bagni	Ventilatore Mandata		
Quadro Rifasamento	Forza Motrice Corridoi accesso sala	Ventilatore Ripresa		
Forza Motrice camerini	Forza Motrice Deposito	Batteria elettrica 1		
Centrale Rilevazione incendi	Forza Motrice Ascensore	Batteria elettrica 2		
Alimentaz Touch Screen	Forza Motrice 1° piano	Estrattore Bagni 1		
Centrale Antintrusione	Forza Motrice Fancoils	Estrattore Bagni 2		
Ausiliari	Luce Bar	Unità Cdz Bagni		
Bus	Luce Ingresso			
Luce Camerini	Luce Contropareti P.Terra			
Luce Porticato	Luce Blu Foyer			
Luci Esterne	Luce corridoi			
Quadro UTA Foyer	Luce bagni			
Estrattore Dposito	Luce deposito			
Unità Cdz Regia	Luce 1°Piano			
Unità Cdz Camerini	Luce 1°Piano incassate			
Prese di servizio	Luce 1°Piano Blu			
	Luce Scale			
	Luce Saletta			
	Luce Viletta corridoi			



## UTENZA RISCALDAMENTO E RAFFRESCAMENTO

La ripartizione avviene attribuendo a carico del Comune i consumi rilevati dal sottocontatore 4. Il resto dei consumi viene ripartito in funzione del volume dell'edificio tra auditorium (a carico del Comune) e il volume dei locali a disposizione del gestore BAR, ovvero: 80,4% a carico del Comune e 19,6% a carico del gestore.

Lo schema seguente evidenzia apparati e sottocontatori.

### SOTTOCONTATORI UTENZA RAFFRESCAMENTO/RISCALDAMENTO

<i>(suddivisione in % volume)</i>	<i>(serve solo foyer)</i>
<b>Utenze 2 (Quadro loc. Tecnologico):</b>	<b>Sottocontatore 4:</b>
Addolcitore	Centralina Mitsubishi
Prese di servizio	Unità Esp. Diretta Mitsubishi
Luce locale	
Cavo scaldante	
Rifasamento	
Gruppo frigo 1	
Gruppo frigo 2	
Ventilatore mandata	
Ventilatore ripresa	
Batteria elettrica 1	
Batteria elettrica 2	
Batteria elettrica 3	
Batteria elettrica 4	
Pompa circolazione 1	
Pompa circolazione 2	

