

- Legenda**
- obbligo approvazione strumento urbanistico - art. 8
 - Zonizzazione
 - Zona A - art. 8.1: centro storico
 - Zona B - art. 8.2: completamento residenziale
 - Zona C1 - art. 8.3: espansione residenziale con PUA convenzionato
 - Zona C2 - art. 8.3: espansione residenziale con PUA non convenzionato
 - Zona D1 - art. 8.4: completamento produttivo
 - Zona D2 - art. 8.5: espansione produttiva con PUA convenzionato
 - Zona D3 - art. 8.5: espansione produttiva con PUA non convenzionato
 - Zona E: agricola art. 8.6.4
 - Zona F - servizi pubblici - art. 8.9: aree per l'istruzione, aree per attrezzature di interesse comune, aree attrezzate a parco, gioco e sport, aree per parcheggi
 - Zona G: impianti e attrezzature sportive ricreative di interesse pubblico
 - Zona H: servizi tecnici depurazione
 - Zona I: servizi tecnici pozzi
 - Zona L: servizi sociali
 - Zona M: attività culturali
 - Zona N: spazi aperti di libera fruizione
 - Zona O: servizi tecnici - servizio elettrico
 - Zona P: servizi tecnici - servizio gas
 - Zona V: verde privato - art. 8.13

- Gradi di protezione per centri storici e nuclei rurali**
- grado di protezione 1
 - grado di protezione 2
 - grado di protezione 3
 - grado di protezione 4
 - grado di protezione 5
 - grado di protezione 6
 - edilizia fabbricata da ricostruire
 - edilizio centro rurale

- Vincoli monumentali**
- nesso
 - adibito

- OPERE DI URBANIZZAZIONE - SERVIZI ED IMPIANTI DI INTERESSE COMUNE**
- a) aree per l'istruzione: 1 - asilo nido, 2 - scuola materna, 3 - scuola elementare, 4 - scuola d'obbligo
 - b) aree per attrezzature di interesse comune: 10 - centri religiosi e dipendenze, 12 - cimitero, 17 - centro sociale, 39 - uffici pubblici in genere, 54 - impianti residenziali, 63 - impianti idrici, 64 - impianti gas, 65 - impianti enel, 67 - impianti depurazione, 71 - scale scolastiche, 73 - stazione ferroviaria, 80 - casello ferroviario
 - c) aree attrezzature parco e per il gioco e lo sport: 82 - area giochi bambini, 83 - giardino pubblico di quartiere, 84 - impianti sportivi di base
 - d) aree per parcheggi: 95 - area parcheggio

numero zona
indice fondiario

numero zona

referimento al tipo
di attrezzatura
esistente

referimento al tipo
di attrezzatura di
progetto

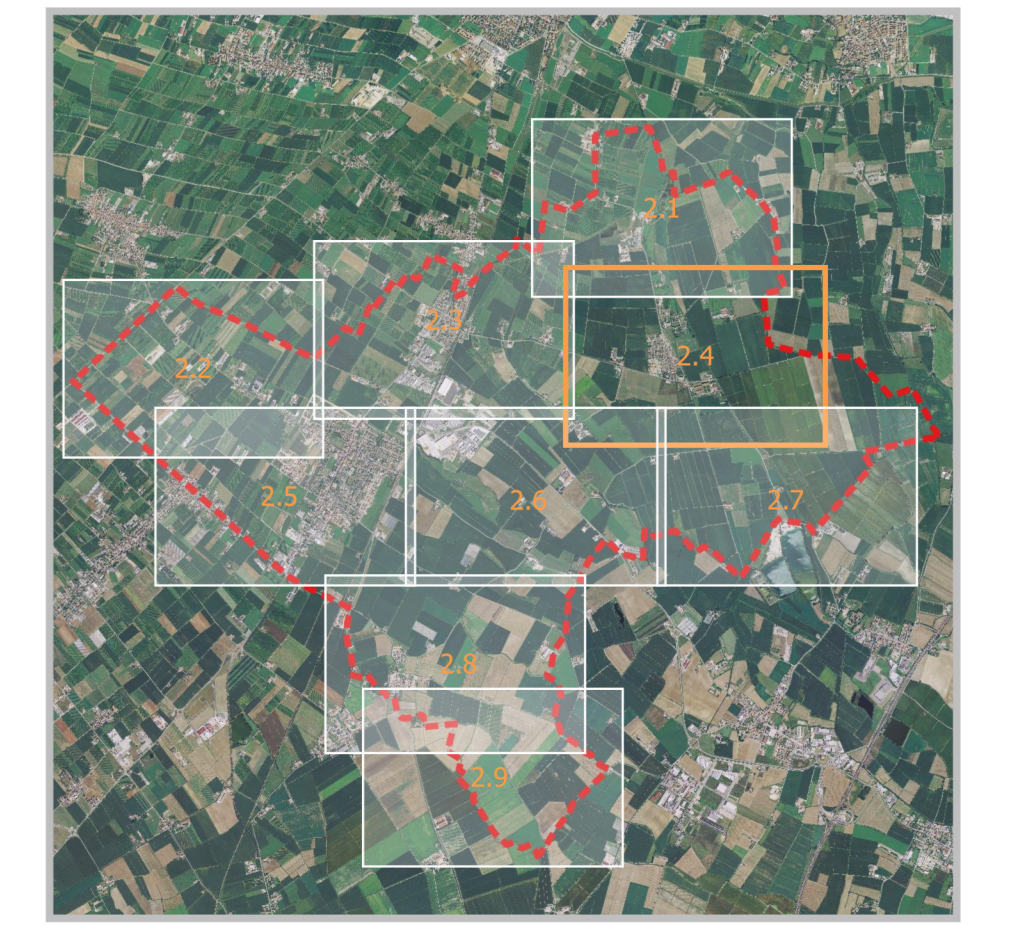
COMUNE DI MOZZECANE
Provincia di Verona

P.I.

Elaborato: 11 2 4 Scala: 1:2.000

PIANO DEGLI INTERVENTI

ZONIZZAZIONE - zone significative



sindaco
Mauro Martelli

assessore urbanistica
Mauro Martelli

progettisti
Lisa Modonini
Laura Delortoli
Davide Frigo