



CITTÀ DI BAGHERIA

Città Metropolitana di Palermo

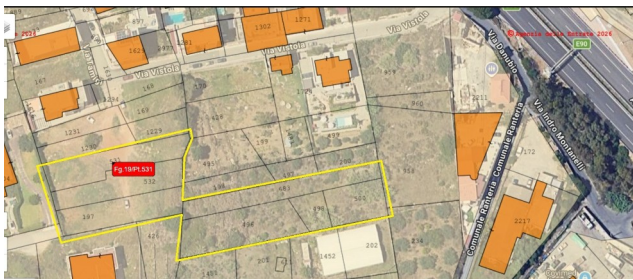
www.comune.bagheria.pa.it

DIREZIONE 5 – Urbanistica

Servizio Patrimonio e Beni Confiscati alla Mafia

68

SCHEMA ILLUSTRATIVA BENI IN CONTRADA SERRADIFALCO



Dati identificativi	
K_bene	I-PA-414110-C, I-PA-414086-C, I-PA-414070-C, I-PA-414068-C I-PA-414042-C, I-PA-414102-C, I-PA-414108-C
Decreto Assegnazione	N° 98649 del 30/12/2025
Destinazione	fini istituzionali
Consegna al Comune	Verbale del
Quota di Proprietà	Intera
Trascrizione al Patrimonio Comunale	In corso di trascrizione
Valore Stimato	2.986,78+3.263,70+1.864,26+ 810,98+3.847,21+2.670,30+ 2.882,93
Ubicazione	Contrada Serradifalco
Descrizione	terreni
Dati Catastali	Foglio 19 particelle 531,683,500,498,496,197,532 del N.C.T.
Assegnazione	Non utilizzato
Destinazione Urbanistica	Nel PRG di Bagheria, approvato con Decreto del Dirigente Generale del Dipartimento Regionale Urbanistica dell'A.R.T.A. n. 35 del 15/03/2017, i terreni ricadono in parte in zona «E1»: Agricola produttiva normale, in grado di sviluppare la potenzialità produttiva della zona, e in parte in zona «C2»: espansione urbana con tipologia edilizia case singole e/o a schiera

