

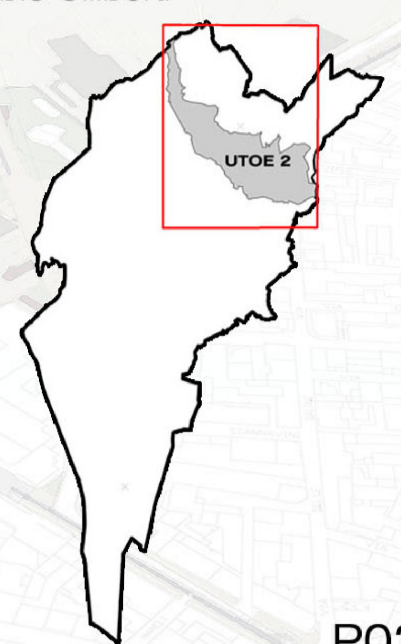
REGOLAMENTO URBANISTICO
LEGGE REGIONALE 3 GENNAIO 2005 N. 1
e.s.m.l.

ATTIVITA' DI PROGETTAZIONE
Studio di architettura quattro associati
Prof. Arch. Francesco Gurrieri
AREA GOVERNO DEL TERRITORIO
SETTORE PIANIFICAZIONE URBANISTICA
Responsabile d'Area: Arch. Mario Damiani
Responsabile Settore: Arch. Fabio Ciliberti
Clara Lazzarotti

SINDACO
Dott. Giuseppe Bellandi
ASSESSORE ALL'URBANISTICA
Dott. Giuseppe Bellandi
RESPONSABILE DEL PROCEDIMENTO
Arch. Mario Damiani
GARANTE DELLA COMUNICAZIONE
Arch. Fabio Ciliberti

**INDAGINI GEOLOGICHE, IDRAULICHE
E SISMICHE:**
Centro Studi Geologici:
Geol. Roberto Cheloni
Geol. Debora Latini
Geol. Marco De Martin Mazzalon
Ing. Silvia Luca
Geol. Alice Del Sordo

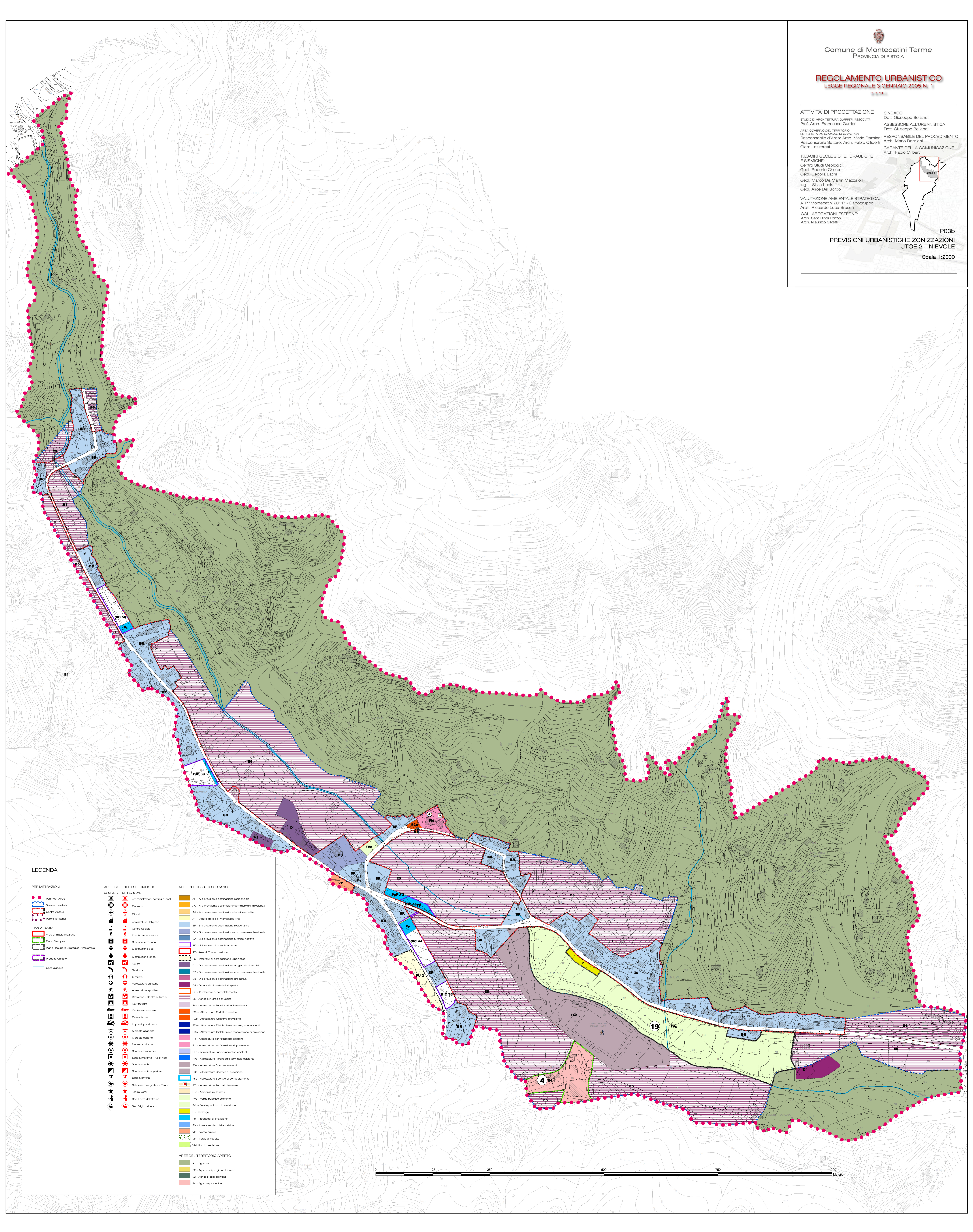
VALLUTAZIONE AMBIENTALE STRATEGICA:
ATP Montecatini 2011 - Casogruppo:
Arch. Riccardo Luca Breschi
COLLABORAZIONI ESTERNE:
Arch. Sara Bini Fortini
Arch. Maurizio Sivetti



P03b

**PREVISIONI URBANISTICHE ZONIZZAZIONI
UTOE 2 - NIEVOLE**

Scala 1:2000



LEGENDA

PERMETTAZIONI ESISTENTI

- Perimetri LUTE
- Sistemi irrigatori
- Centro ADABO
- Parco Termali

PIANI ATTUATIVI

- Area di Trasformazione
- Piano Recupero
- Piano Recupero Strategico-Ambientale
- Progetto Lineare
- Cone d'attacco

AREE EDIFICI SPECIALISTICI

- Amministrazione centrali e locali
- Ristorante
- Sport
- Attrezzature Religiose
- Centro Sociale
- Distribuzione elettrica
- Stazione ferroviaria
- Distribuzione gas
- Distribuzione idrica
- Cinema
- Teatro
- Cinema
- Attrezzature sanitarie
- Attrezzature sportive
- Stadion - Centro culturale
- Campings
- Case di cura
- Presidio ospedaliero
- Mercoledì aperto
- Mercoledì urbano
- Scuola materna - Asilo nido
- Scuola media
- Scuola media superiore
- Scuola privata
- Salà cinematografica - Teatro
- Teatro libero
- Salà Fiere dell'Ortore
- Salà Vigili del fuoco

AREE DEL TESSUTO URBANO

- AR - A a prevalente destinazione residenziale
- AC - A a prevalente destinazione commerciale-direzionale
- AA - A a prevalente destinazione turistico-noctiva
- A1 - Centro storico di Montecatini Alto
- BR - B a prevalente destinazione residenziale
- BC - B a prevalente destinazione commerciale-direzionale
- BS - B a prevalente destinazione turistico-noctiva
- D1 - D a prevalente destinazione artigianale di servizi
- D2 - D a prevalente destinazione commerciale-direzionale
- D3 - D a prevalente destinazione produttiva
- D4 - D a prevalente destinazione artigianale di servizi
- DC - D a prevalente destinazione artigianale di servizi
- ES - Agricole in aree perurbane
- F1a - Attrezzature Turistico-noctive esistenti
- F1b - Attrezzature Collettive esistenti
- F1c - Attrezzature Collettive previsioni
- F1d - Attrezzature Collettive e tecnologiche esistenti
- F1e - Attrezzature per fruizione esistenti
- F1f - Attrezzature per fruizione di previsioni
- F1g - Attrezzature Ludico-recreative esistenti
- F1h - Attrezzature Paratragico termale esistenti
- F1i - Attrezzature Sportive esistenti
- F1j - Attrezzature Sportive di completamento
- F1k - Attrezzature Termali esistenti
- F1l - Attrezzature Termali
- F1m - Verde pubblico esistente
- F1n - Verde pubblico di previsioni
- F1o - Parcheggio
- F1p - Parcheggio di previsioni
- F1q - Area a servizio della viabilità
- F1r - Verde privato
- F1s - Verde di rispetto
- F1t - Verde di previsioni

AREE DEL TERRITORIO APERTO

- E1 - Agricole
- E2 - Agricole di pregio ambientale
- E3 - Agricole della bonifica
- E4 - Agricole produttive

