

ELEZIONE DIRETTA DEL SINDACO E DEL CONSIGLIO COMUNALE INDETTA PER DOMENICA 24 E LUNEDÌ 25 MAGGIO 2026 CON EVENTUALE TURNO DI BALLOTTAGGIO DOMENICA 7 E LUNEDÌ 8 GIUGNO

UBICAZIONE TABELLONI ELETTORALI

individuati con D.G.C. n. 82 del 21 aprile 2026



ZONA 1: VALLETTA VALSECCHI – Via Volta

ZONA 2: FORMIGOSA – Strada Formigosa

ZONA 3: CASTELLETTO BORGO – Giardini Caduti di Nassirya

ZONA 4: LUNETTA – Via Valle d’Aosta

ZONA 5: BORGO ANGELI – Giardino Fratelli Cervi

ZONA 6: DUE PINI – Via Val d’Ossola

ZONA 7: VALLETTA PAIOLO – Via Ferrarini

ZONA 8: COLLE APERTO – Via Poggio Reale

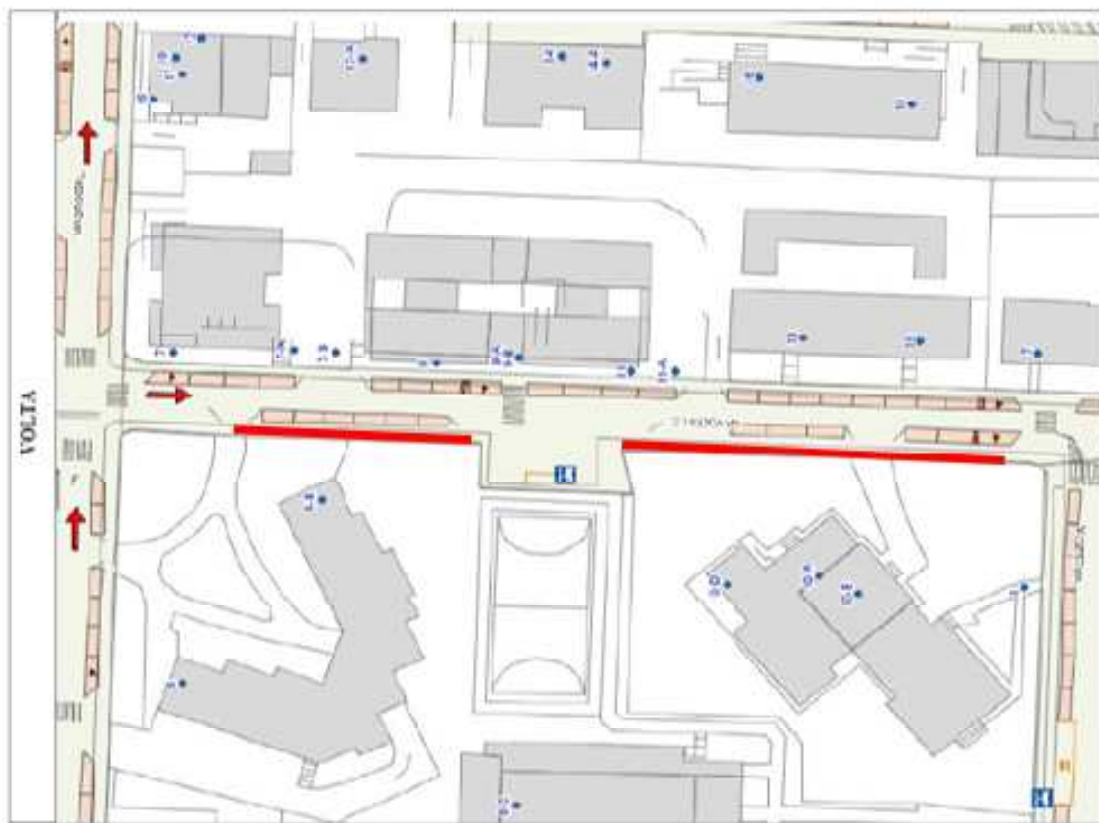
ZONA 9: FIERA CATENA – Piazza dei Mille

ZONA 10: CENTRO – Piazza Virgiliana

ZONA N. 1: VALLETTA VALSECCHI

Via Volta

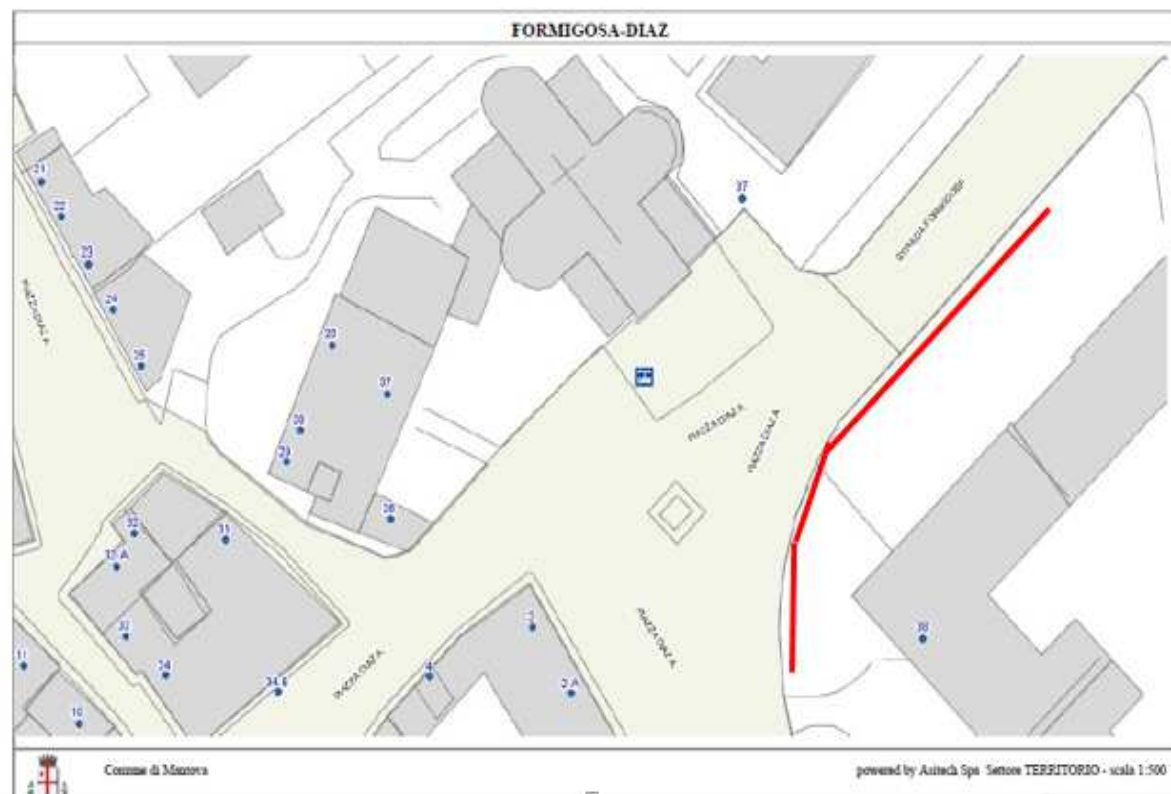
Lato destro nel senso di marcia lungo le cancellate delle scuole Don Mazzolari, per il primo tratto di 30 metri interrotto da un parcheggio e, dopo il parcheggio, Anna Frank



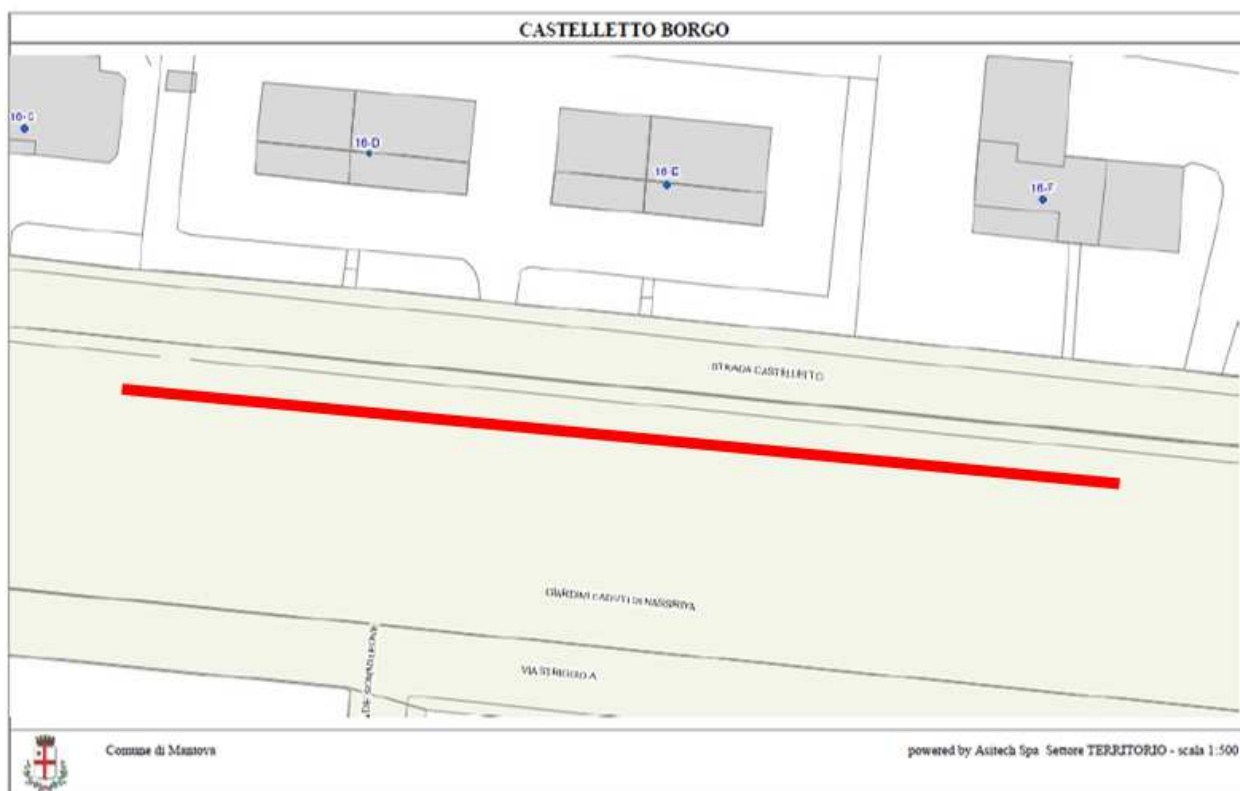
ZONA N.2: **FORMIGOSA**

Strada Formigosa

Da Strada Formigosa a Piazza Diaz dal cancello di ingresso dell'ex scuola



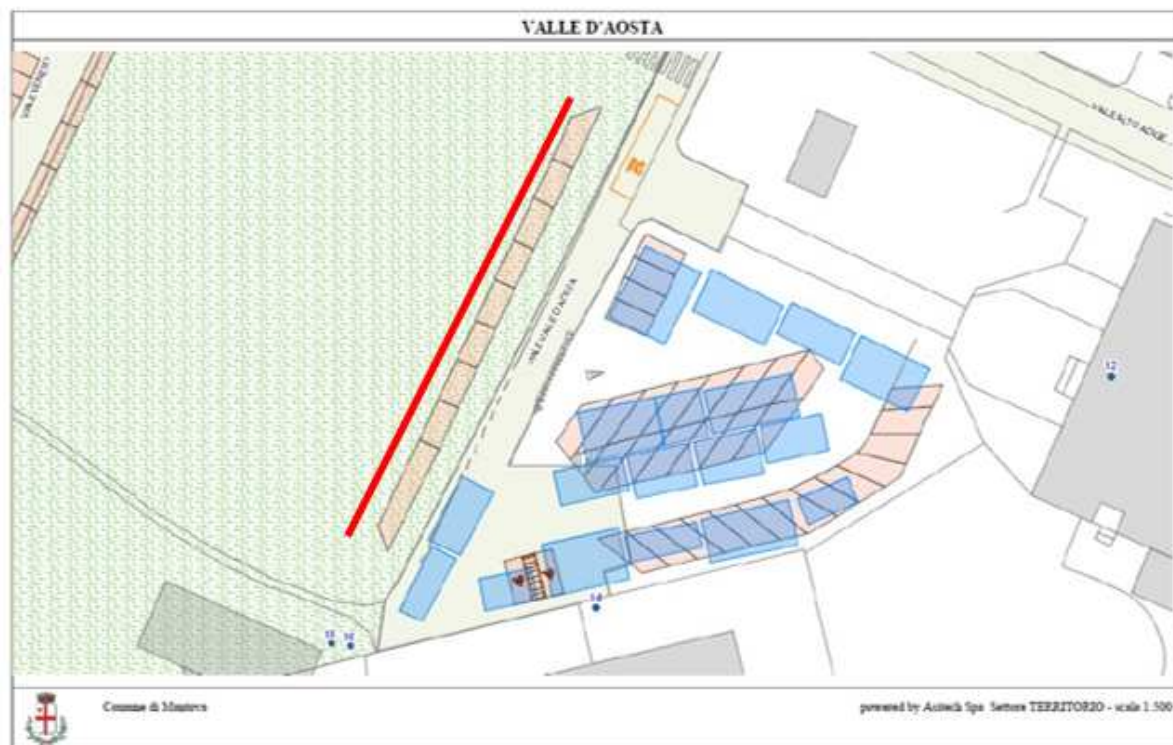
ZONA N. 3: CASTELLETTO BORGO: Giardini Caduti di Nassirya
Giardini dei Caduti di Nassirya, lato strada



ZONA N. 4: LUNETTA

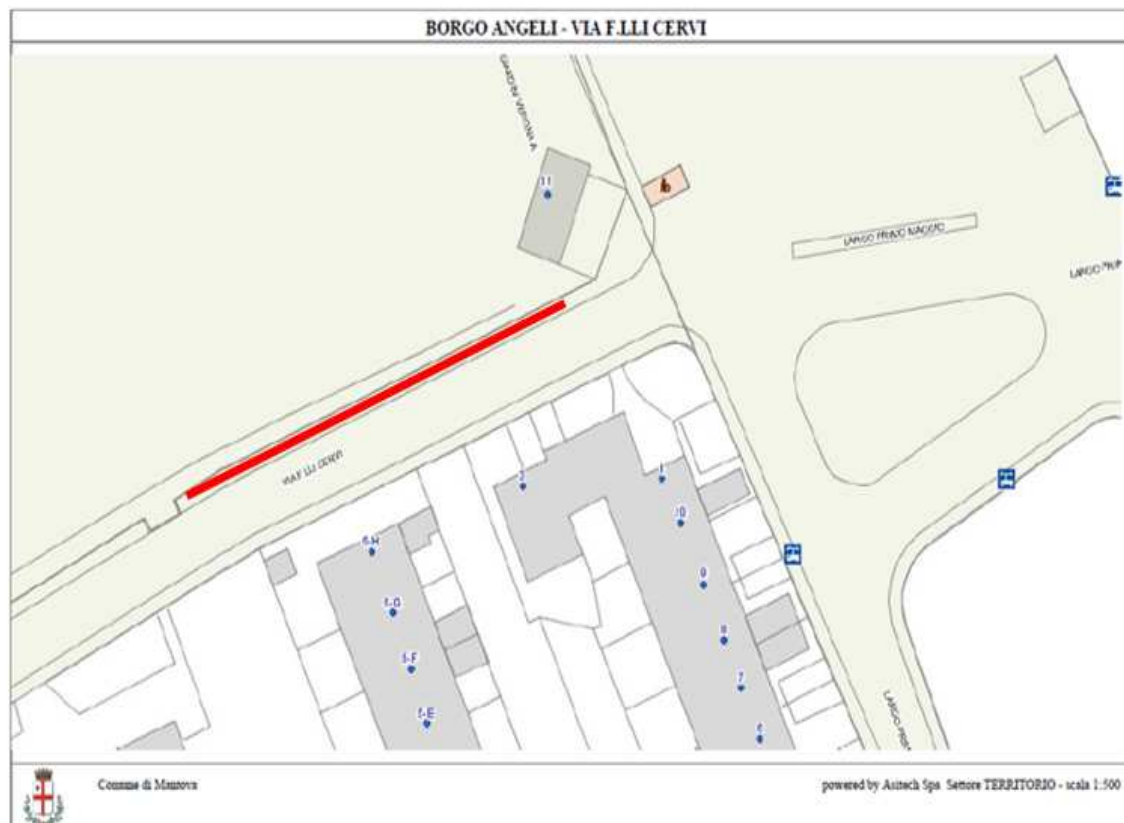
Via Valle d'Aosta

Lato area verde di fronte a PalaLù ed ingresso Università



ZONA N. 5: BORGIO ANGELI
Giardino Fratelli Cervi

Giardini di Via F.lli Cervi, lato strada, a partire da Largo 1° Maggio



ZONA N. 6: DUE PINI

Via Val d'Ossola

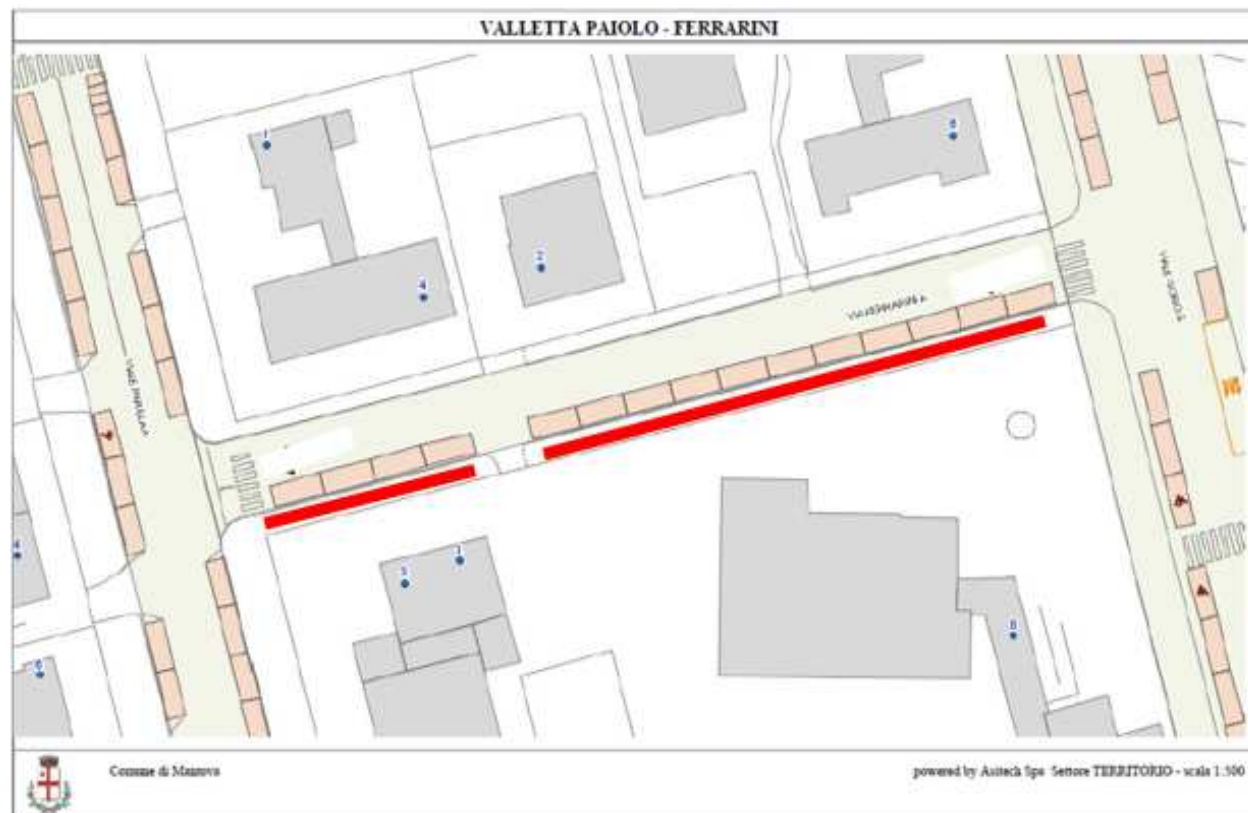
Lato sinistro, area verde di fronte all'esercizio R.E.D.A. ricambi



ZONA N. 7: VALLETTA PAIOLO

Via Ferrarini

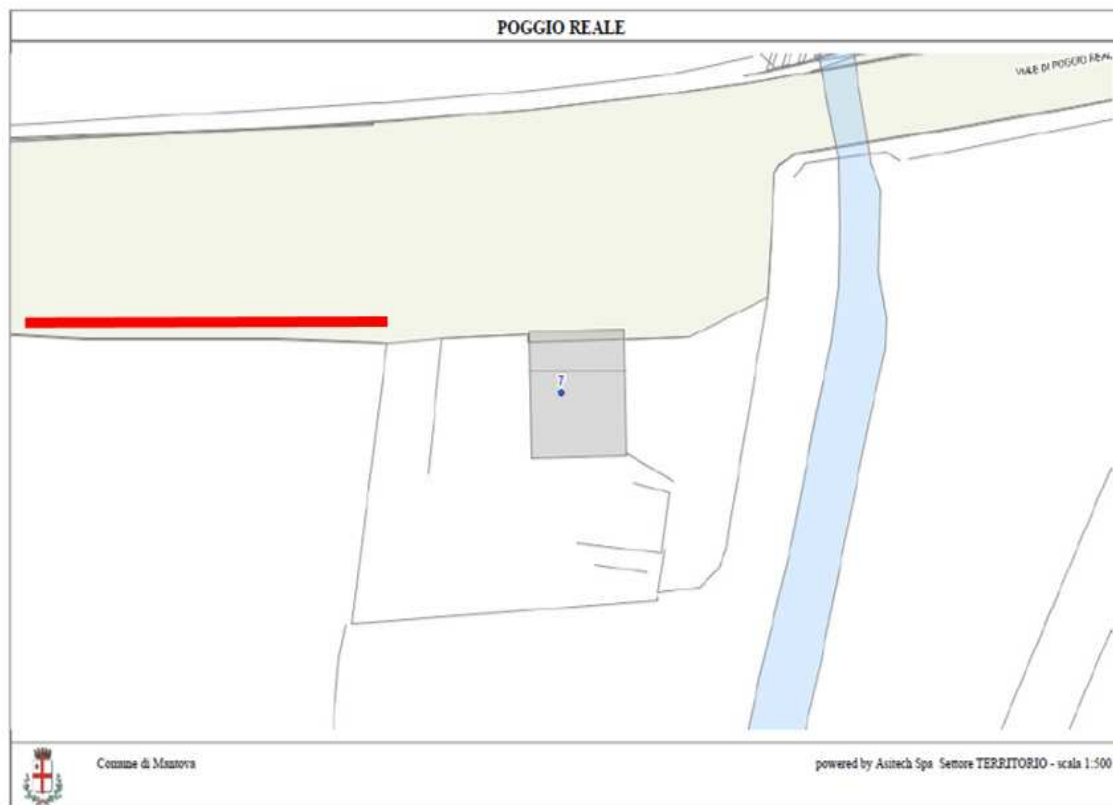
Lato scuola



ZONA N. 8: COLLE APERTO

Via Poggio Reale

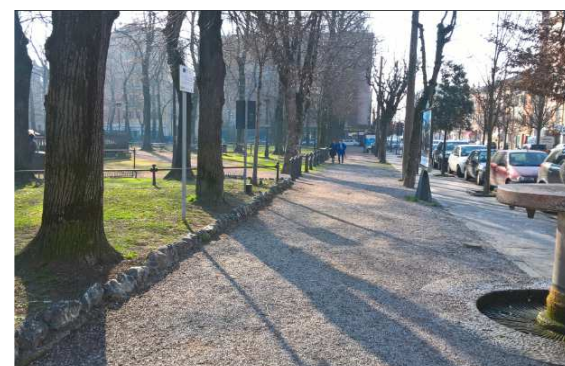
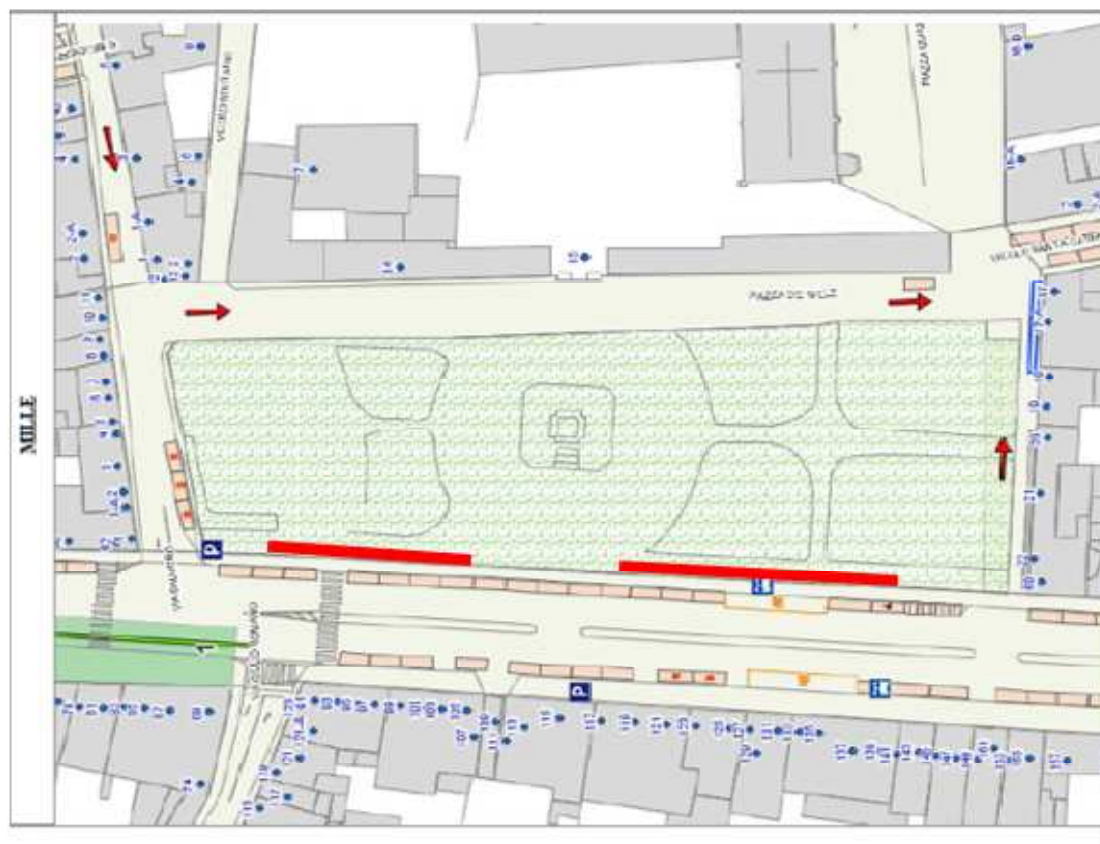
Lato cartiera



ZONA N. 9: FIERA CATENA - CENTRO

Piazza dei Mille

Lato Giardini



ZONA N. 10: CENTRO

Piazza Virgiliana

Area verde, lato parcheggio verso il lago

