



COMUNE DI GOTTOLENGO
Provincia di Brescia

Piazza XX Settembre 1 – 25023 Gottolengo-BS
Telefono 0309518701 int. 03
Fax 0309517109
Mail: tecnico@gottolengo.com
Pec: protocollo.gottolengo@cert.saga.it

UFFICIO TECNICO COMUNALE

Gottolengo, 28.04.2026

PERIZIA DI STIMA AUTOVEICOLO – PANDA 4X4

1. Descrizione del bene

- Tipo veicolo: autovettura
- Marca/Modello: Fiat Panda 4x4
- Anno immatricolazione: n.d.
- Anno immatricolazione del veicolo da parte del Comune: 2003
- Km rilevati: 139.000 km
- Revisione: in corso di validità (scadenza 30.11.2026)
- Pneumatici: usura circa 40 %
- Carrozzeria: buono stato generale, qualche ammaccatura e segno di ruggine nella parte superiore, necessita verniciatura (loghi della Regione da rimuovere)
- Uso: attualmente utilizzata dai dipendenti del Comune

2. Estratti fotografici

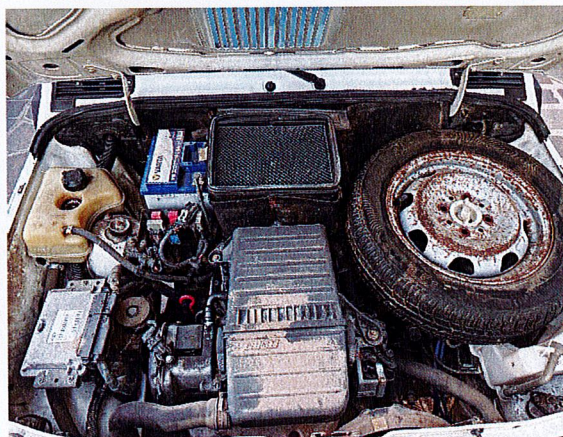
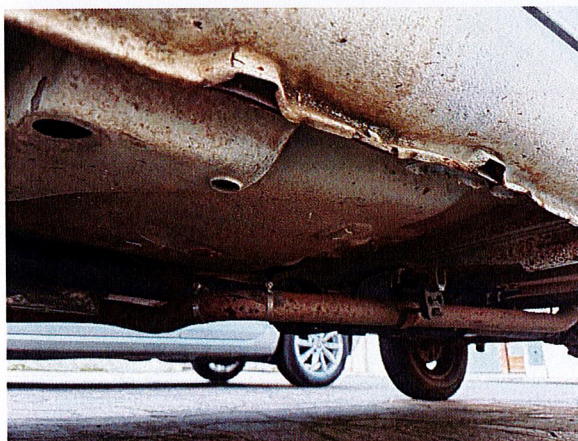




COMUNE DI GOTTOLENGO
Provincia di Brescia

Piazza XX Settembre 1 – 25023 Gottolengo-BS
Telefono 0309518701 int. 03
Fax 0309517109
Mail: tecnico@gottolengo.com
Pec: protocollo.gottolengo@cert.saga.it

UFFICIO TECNICO COMUNALE





COMUNE DI GOTTOLENGO
Provincia di Brescia

Piazza XX Settembre 1 – 25023 Gottolengo-BS
Telefono 0309518701 int. 03
Fax 0309517109
Mail: tecnico@gottolengo.com
Pec: protocollo.gottolengo@cert.saga.it

UFFICIO TECNICO COMUNALE

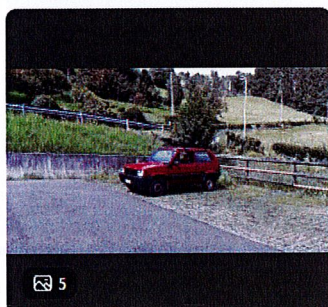
3. Quotazioni di mercato rilevate

Sono stati censiti annunci di mercato di Fiat Panda 4x4 (anni 1990-2000) pubblicati in Italia su portali di vendita automobili usate (AutoUncle, Autoscout 24), con varie condizioni e chilometraggi.

Fiat Panda

Panda I 1986 1.1 4x4

Confronta ☆



€ 1.900 **Buon prezzo**

Publicità - Esempio di Finanziamento

€ € 60,-⁶ Imp. mensile da Agos

09/1997 | 250.000 km | Benzina | 40 kW (54 CV)

Fiat Panda

1.1 Country Club 4x4 cat.

Confronta ☆



€ 3.900 **ND**

Publicità - Esempio di Finanziamento

€ € 77,-⁶ Imp. mensile da Agos

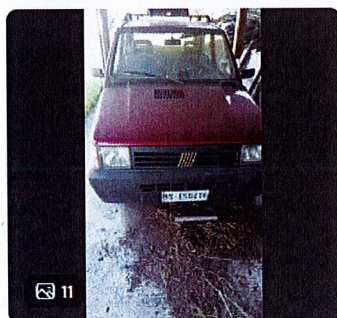
-20% sull'Assistenza Stradale Allianz DIRECT

12/1993 | 207.030 km | Benzina | 37 kW (50 CV)

Fiat Panda

1.0 CLX 4x4

Confronta ☆



€ 4.500 **ND**

Publicità - Esempio di Finanziamento

€ € 89,-⁶ Imp. mensile da Agos

-20% sull'Assistenza Stradale Allianz DIRECT

01/1994 | 195.000 km | Benzina | 37 kW (50 CV)



COMUNE DI GOTTOLENGO
Provincia di Brescia

Piazza XX Settembre 1 – 25023 Gottolengo-BS
Telefono 0309518701 int. 03
Fax 0309517109
Mail: tecnico@gottolengo.com
Pec: protocollo.gottolengo@cert.saga.it

UFFICIO TECNICO COMUNALE

Fiat Panda

Panda 1.1 Trekking 4x4

Confronta



€ 4.900 ND

Publicità - Esempio di Finanziamento

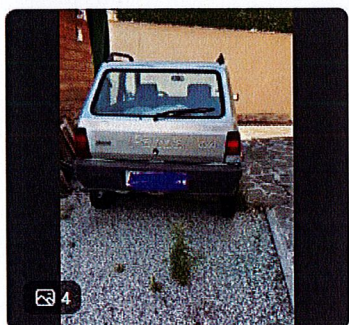
€ € 97,-⁶ Imp. mensile da Agos

📅 10/1999 📍 129.000 km 🚗 Benzina ⚡ 40 kW (54 CV)

Fiat Panda

1.0 4x4 my85

Confronta



€ 5.000 ND

Publicità - Esempio di Finanziamento

€ € 99,-⁶ Imp. mensile da Agos

📅 04/1994 📍 170.000 km 🚗 Benzina ⚡ 35 kW (48 CV)

Fiat Panda

1.1 4x4

Confronta



€ 5.200 ND

Publicità - Esempio di Finanziamento

€ € 107,-⁶ Imp. mensile da Agos

📅 10/1996 📍 150.000 km 🚗 Benzina ⚡ 40 kW (54 CV)



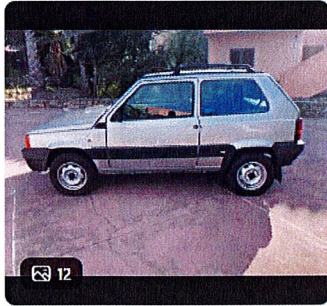
COMUNE DI GOTTOLENGO
Provincia di Brescia

Piazza XX Settembre 1 – 25023 Gottolengo-BS
Telefono 0309518701 int. 03
Fax 0309517109
Mail: tecnico@gottolengo.com
Pec: protocollo.gottolengo@cert.saga.it

UFFICIO TECNICO COMUNALE

Fiat Panda
Trekking 4x4

Confronta



€ 9.000 ND

Publicità - Esempio di Finanziamento

€ € 181,-⁶ Imp. mensile da Agos

09/1999 125.000 km Benzina 40 kW (54 CV)

Le principali osservazioni sono:

Valori bassi (condizioni mediocre / elevato chilometraggio):

- Annuncio Fiat Panda 4x4 con alto chilometraggio (250.000 km) proposta a 1.800 €
- Annuncio simile a 3.900 € per veicolo usato con chilometraggio elevato (200.000 km)

Valori medi (condizioni funzionali / km medio):

- 4.900 € – 5.200 € per esemplari funzionanti con chilometraggi tra 120.000 e 170.000 km

Valori più alti (condizioni migliori / versione con maggior optional / basso chilometraggio / restaurate):

- 9.000 € - 9.900,00 per versione trekking con chilometraggio simile

4. Analisi comparativa

I valori di mercato rilevati mostrano una piuttosto ampia variabilità legata principalmente a:

- stato generale meccanico e di carrozzeria
- chilometraggio
- presenza o assenza di manutenzioni documentate
- condizioni estetiche globali

In particolare, veicoli funzionanti e con chilometraggi simili sono generalmente quotati tra circa 3.500 € e 5.000 €.

Pertanto, in considerazione dello stato di consistenza effettivo del veicolo di proprietà del Comune ed in particolare delle seguenti condizioni:

- ✓ revisione in corso di validità
- ✓ chilometraggio medio (139.000 km)
- ✓ carrozzeria in buono stato strutturale
- ✗ necessità di verniciatura (rimozione loghi istituzionali) e ripristino precedenti segni di verniciatura e piccole ammaccature
- ✗ Piccoli segni di ruggine sulla copertura
- ✗ Finestrino lato passeggero non funzionante



COMUNE DI GOTTOLENGO
Provincia di Brescia

Piazza XX Settembre 1 – 25023 Gottolengo-BS
Telefono 0309518701 int. 03
Fax 0309517109
Mail: tecnico@gottolengo.com
Pec: protocollo.gottolengo@cert.saga.it

UFFICIO TECNICO COMUNALE

- X manutenzione ordinaria in relazione all'età del veicolo anche in considerazione della particolarità della trasmissione 4x4 da programmare.
- X pneumatici non nuovi

Questi elementi portano a una valutazione prudenziale allineata a veicoli funzionanti ma non perfetti, escludendo i prezzi per veicoli in perfette condizioni.

5. Valore economico stimato per vendita all'asta

Valore stimato dell'auto oggetto di valutazione

Tenuto conto delle condizioni generali, revisione in corso, chilometraggio medio e necessità di interventi (verniciatura + manutenzione ordinaria), per una vendita tramite asta pubblica si individua un valore economico all'interno del range 3.000,00 a 4.500,00 euro

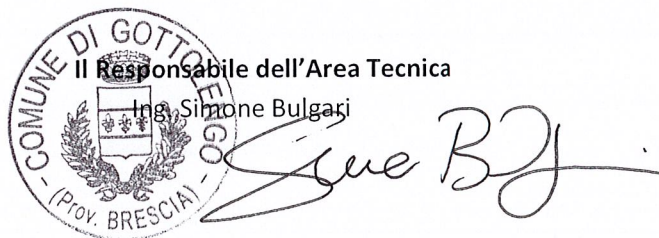
Questo range è coerente con prezzi di mercato per autovetture simili, *funzionanti ma con la necessità di intervento estetico e di manutenzione*, e tiene conto della maggiore liquidabilità tramite asta pubblica rispetto ai veicoli in condizioni critiche.

6. Conclusioni

Sulla base delle quotazioni attuali online per Fiat Panda 4x4 e delle caratteristiche del veicolo comunale:

Il valore stimato per la vendita tramite asta pubblica è individuato pari a € 3.100,00.

Questa stima è prudenziale e può essere adeguata al rialzo o ribasso in base a condizioni specifiche quali effettivo stato di carrozzeria, risultati dell'ispezione tecnica pre-asta o valutazione di offerte multiple nel contesto dell'asta.


Il Responsabile dell'Area Tecnica
Ing. Simone Bulgari

Per qualsiasi ulteriore informazione o chiarimento si forniscono di seguito i riferimenti:

Unità organizzativa: Ufficio Tecnico Comunale

Sede: Comune di Gottolengo, Piazza XX Settembre 1 – 25023 Gottolengo (BS)

Responsabile della istruttoria: Simone Bulgari

Mail tecnico@gottolengo.com PEC: protocollo.gottolengo@cert.saga.it

Informativa sul trattamento dei dati. Ai sensi del regolamento UE 2016/679 (Regolamento Europeo in materia di protezione dei dati personali) il Comune di Gottolengo, in qualità di titolare del trattamento dei dati personali, desidera informare che i dati, verranno gestiti nel completo rispetto dei principi dettati dal Regolamento in materia di protezione dei dati personali. L'informativa completa è disponibile presso gli uffici o sul sito internet del comune www.comune.gottolengo.bs.it.

Assenza del conflitto di interessi. Si attesta la non sussistenza di conflitti d'interesse per tutte le situazioni esaminate sia da parte del responsabile dell'istruttoria sia da parte di chi sottoscrive l'atto finale ai sensi dell'art. 6 bis della legge 241/90 ed alle disposizioni del Codice di comportamento vigente. L'informativa completa è disponibile presso gli uffici o sul sito internet del comune www.comune.gottolengo.bs.it