

ADOTTATO CON DELIBERA C.C. n. 40
 in data 15/09/2025
 PUBBLICATO SUL BURL n. 41
 in data 08/10/2025
 APPROVATO CON DELIBERA C.C. n. 5
 in data 26/02/2025
 PUBBLICATO SUL BURL n. _____
 in data _____

Amministrazione Comunale di Gardino
 Sindaco: Sig. Filippo Servelli

PGT e VAS Progettista e Coordinamento
 Arch. Maria Loretta Gherardi
 Collaboratori
 Dott.ssa Emanuela Astori

Studio geologico e sismico
 Dott. Geol. Daniele Moro

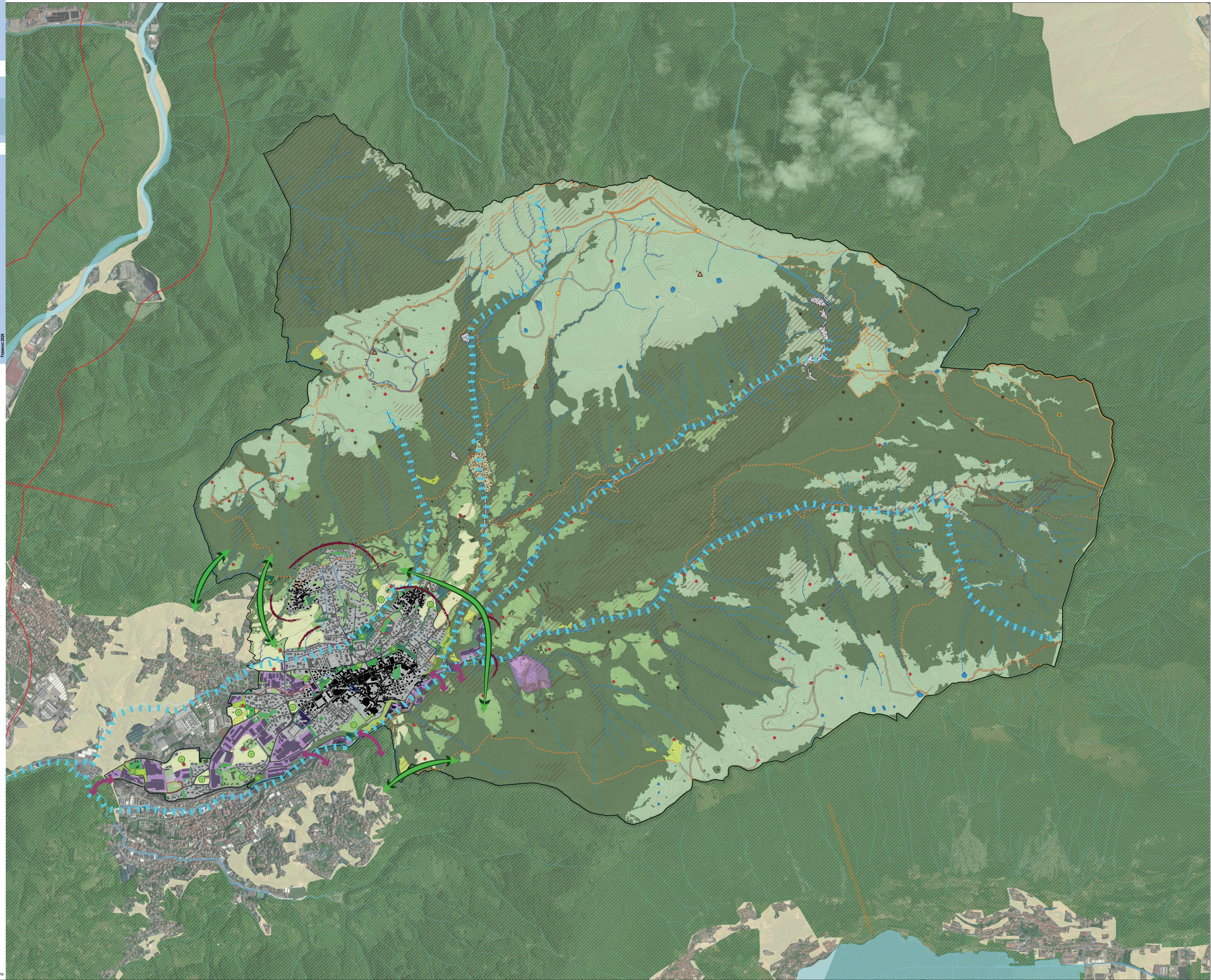
Studio agronomico-forestale
 Studio ForST - Dott. Nicola Gallinaro

Consulenza specialistica Rete ecologica
 SAP - Studio Architettura Paesaggio
 Arch. Pies. Luigino Pirota
 Università degli Studi di Milano - DISAA
 Prof.ssa Nat. Bot. Sila Viaggi
 Studio G.E.A.
 Dott. Geol. Sergio Ghiardi

Analisi socio-territoriali
 Università degli Studi di Bergamo
 Prof. Federico Barini
 Prof. Lorenzo Migliorati

Analisi sul sistema economico e produttivo
 Confindustria Bergamo
 Dott. Fabio Corghi Meo

Anno 2022



NODI DELLA RETE
(Elementi di primo livello della RER, Ambiti di elevata naturalità, Ambiti di consolidamento della RVR)

- Nodi naturali**
- Aree boscate
 - Pascoli
 - Accumuli detritici
- Nodi antropici**
- Aree umide (pozze di abbeverata, lago artificiale)
 - Stepping stones

ZONE BUFFER
(Elementi di secondo livello della RER, Ambiti di consolidamento e valorizzazione della RVR)

- Prati permanenti
- Ambiti agricoli strategici
- Aree agricole

CORRIDOI E CONNESSIONI ECOLOGICHE
(Corridoi RER, REP, Elementi connettivi primari della RVR)

- Corridoi naturali**
- Vene d'acqua primarie
 - Vene d'acqua secondarie
- Corridoi antropici**
- Rete dei percorsi e dei sentieri
 - Viabilità agro-silvo-pastorale

AREE DI SUPPORTO

- Elementi verdi**
- Verde urbano
 - Verde di progetto
- Elementi di presidio del territorio**
- Cascine
 - Malghe
 - Rifugi, bivacchi
 - Capanni da caccia
- Altri elementi**
- Gosoli

VARCHI DELLA RETE ECOLOGICA

- Varchi da potenziare
- Varchi da costruire

ZONE DI RIQUALIFICAZIONE ECOLOGICA

- Margini urbani di contenimento dell'abitato
- Tratti di corridoio da riqualificare
- Località Giru - area di frana attiva
- Aree di dissesto idrogeologico
- Cespuglieti in aree agricole abbandonate
- Fasce di mitigazione

ELEMENTI DI CRITICITA' DELLA RETE ECOLOGICA

- Tessuto urbano denso
- Rete infrastrutturale
- Ambiti produttivi
- Ambito di cava

ALTRI ELEMENTI

- Rete Ecologica Regionale**
- Elementi di primo livello della RER
 - Elementi di secondo livello della RER
 - Corridoi reg. prim. ad alta antropizzazione
- Varchi della RER**
- da tenere e deframmentare
- Rete Ecologica Provinciale**
- Corridoi REP
 - Varchi della REP
 - da tenere
- Altri elementi**
- Edificato
 - Tessuto urbano consolidato
 - Confine comunale