

# Manifattura, ecco le società traino

**Analisi Mediobanca.** Sono 76 le realtà bergamasche censite: ai primi tre posti Nuova Fourb, Sdf e la Dalmine. Tra le imprese tecnologiche c'è anche Aruba con ricavi in crescita del 10% e più di 1.500 dipendenti totali

LUCIA FERRA JOLI

Prende in esame i bilanci 2024 di quasi 3mila aziende la 60ª edizione dell'analisi «Le principali società italiane» dell'area studi Mediobanca. È la fotografia di un sistema produttivo che, pur rallentando rispetto all'eccezionalità del triennio post-pandemico, conferma la forza dei grandi gruppi energetici a controllo pubblico: Eni si mantiene in vetta per fatturato (88,8 miliardi), mentre Enel guida la classifica degli utili netti (poco più di 7 miliardi) e Poste Italiane si conferma come primo datore di lavoro del Paese (119.117 addetti).

Delle prime 10 aziende, nove sono imprese energeticopetrolifere o appartengono al settore dei servizi e delle utility a controllo statale (Eni, Enel, Gse, Leonardo, Ferrovie dello Stato, Saipem, Telecom Italia, Edison), ma è solida anche la presenza manifatturiera, con Stellantis Europe, Leonardo (settore meccanico-meccanismi di trasporto) e Prysmian (settore gomma e cavi).

La meccanica continua a rappresentare un pilastro della competitività nazionale, in particolare nei distretti del Nord. Il comparto finanziario, invece, si conferma polarizzato: Intesa Sanpaolo e UniCredit dominano la scena banca-

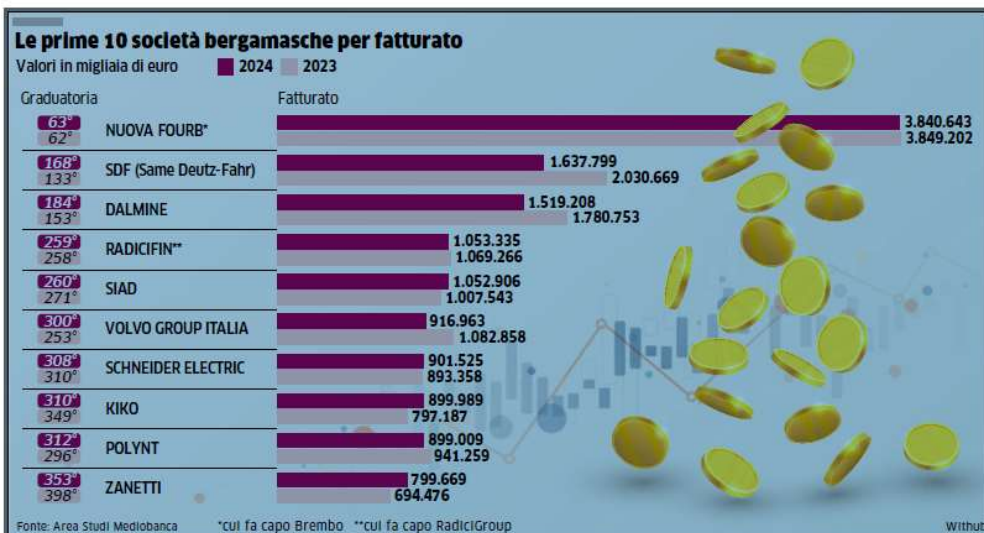
ria, mentre Assicurazioni Generali mantiene una leadership incontrastata nel ramo assicurativo.

Accanto ai giganti, l'indagine dedica spazio alle otto società manifatturiere dinamiche del cosiddetto «Quarto Capitalismo», aziende a controllo familiare che combinano dimensione intermedia, forte presenza internazionale e tassi di crescita superiori alla media. Per essere incluse in questa selezione, le aziende devono aver realizzato un incremento del fatturato pari ad almeno il 20% su base annua, con un'incidenza del risultato sul giro d'affari non inferiore al 4%.

In questo speciale manipolo, una delle new entry è la bergamasca Flamma, specializzata nella produzione di principi attivi farmaceutici, che nel 2024 ha segnato un incremento del fatturato del 32% a 199,5 milioni, un export pari al 90% e una redditività a doppia cifra (l'Ebit incide per il 14,7% sul giro d'affari e il risultato netto rappresenta il 15,4% del patrimonio).

## Il quadro orobico

«Quarto capitalismo» a parte, lo studio di Mediobanca censisce 76 imprese bergamasche, con una prevalenza di attività meccaniche, chimiche e me-



tallurgiche. In testa si colloca Nuova Fourb, la holding controllante di Brembo, al 63° posto nella graduatoria nazionale con 3,8 miliardi di fatturato. Seguono Sdf al 168°, scesa a 1,6 miliardi dopo un 2023 eccezionale, e Dalmine al 184°, che nel metallurgico mantiene un ruolo centrale nonostante il calo dei ricavi a 1,5 miliardi. La lista delle imprese bergamasche comprende nomi noti co-

me Gewiss (al 504° posto), nella meccanica Evoca al 610° e Itema al 855°; nella chimica (Siad al 260°, Polynt al 312°, Covestro al 475°), nella cosmetica (Kiko al 310°, Alfaparf al 584°), nei materiali per costruzioni (Heidelberg Materials al 771°), nell'alimentare (Zanetti al 353°).

Accanto al nucleo manifatturiero, la classifica delle principali società italiane 2024 re-

gistra la crescente presenza di imprese tecnologiche e digitali. Tra queste, Aruba si colloca al 699° posto, con un fatturato 2024 di quasi 364 milioni (più 10% sul 2023) e 1.524 dipendenti totali. Nel report di Mediobanca figura anche Sacbo, la società di gestione dell'aeroporto di Orio al Serio, che nel 2024 ha registrato 161 milioni di ricavi (più 9,4%) e un utile di 13,7 milioni, con organico in

crescita a 715 dipendenti.

La provincia di Bergamo si conferma, quindi, centro nevralgico dell'economia italiana. E l'inserimento di Flamma tra le società più dinamiche del Paese evidenzia come il futuro della competitività nazionale passi sempre più attraverso un mix di specializzazione, export e innovazione radicata nei distretti industriali.