



GETA S.r.l.

Commentare:

Località:

Provincia di Ascoli Piceno
Comune di Ascoli Piceno (AP), Località Alto Bivella

Progetto:

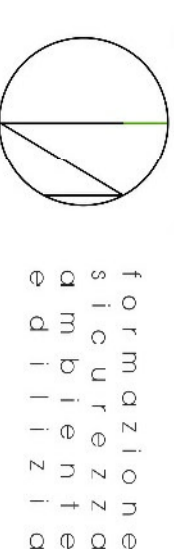
AMPLIAMENTO DISCARICA DEI RIFIUTI ECOLOGICI GETA S.R.L.
PROGETTO DEFINITIVO

Titolo autorizzativo:

MA_ALL_REL_05_01

Rev.	Data	Descrizione	Redatto	Controllato	Approvato
0	12/02/2018	Emissione	Geo. Marco Di Angelo	Geo. Giovanni Mancini	Geo. Giovanni Mancini
1					
2					
3					
4					

Progettazione e mandato ambientale:



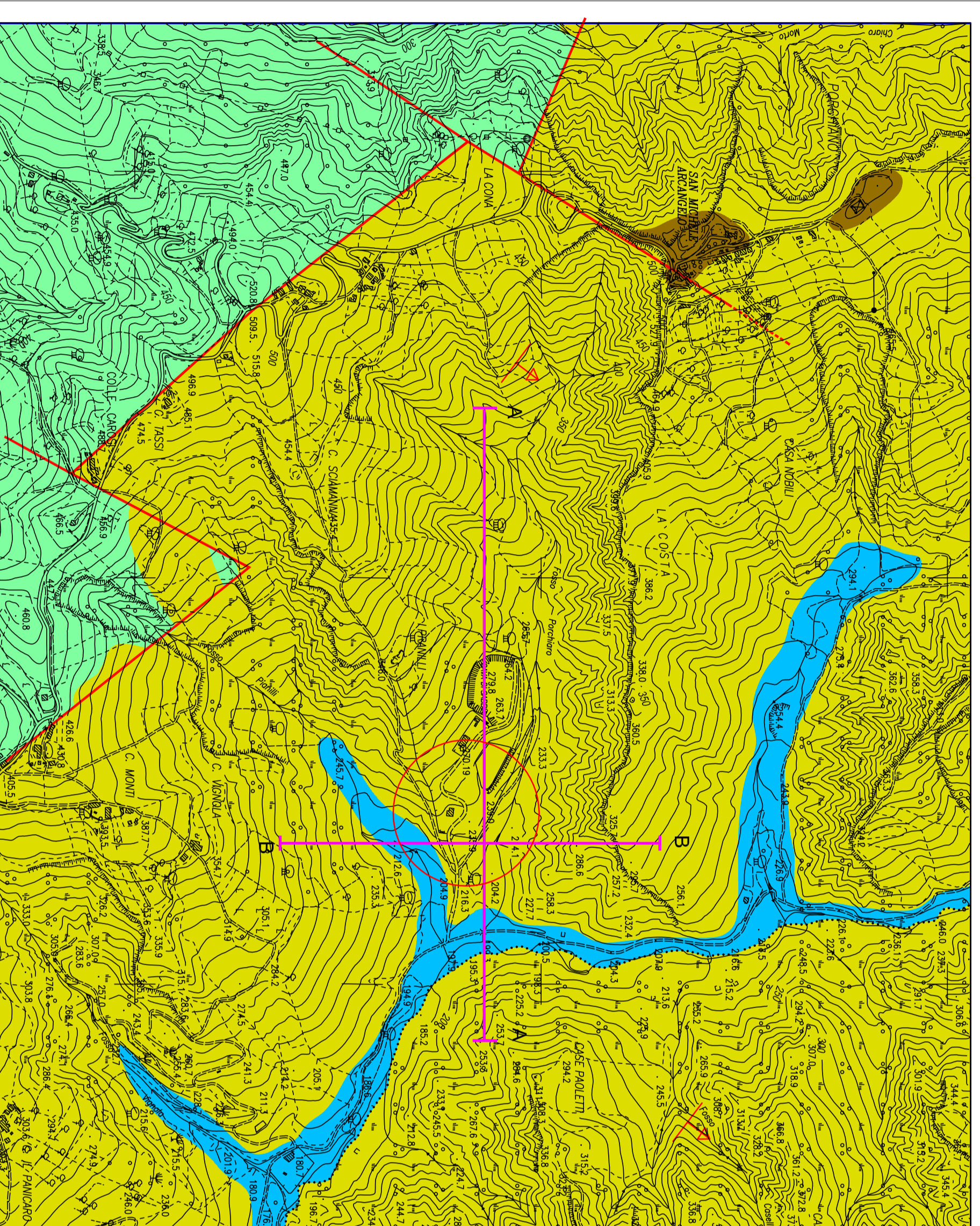
G.I.A. CONSULTING INgegneria S.p.A.

Geologia e indagini:
GEODATI PER IL TERRITORIO
G.I.A. CONSULTING INgegneria S.p.A.
DOTT. GEOLOGO GIOVANNI MANCINI
DOTT. GEOLOGO GIOVANNI MANCINI











CARTA GEOLOGICA

scala 1 : 10.000

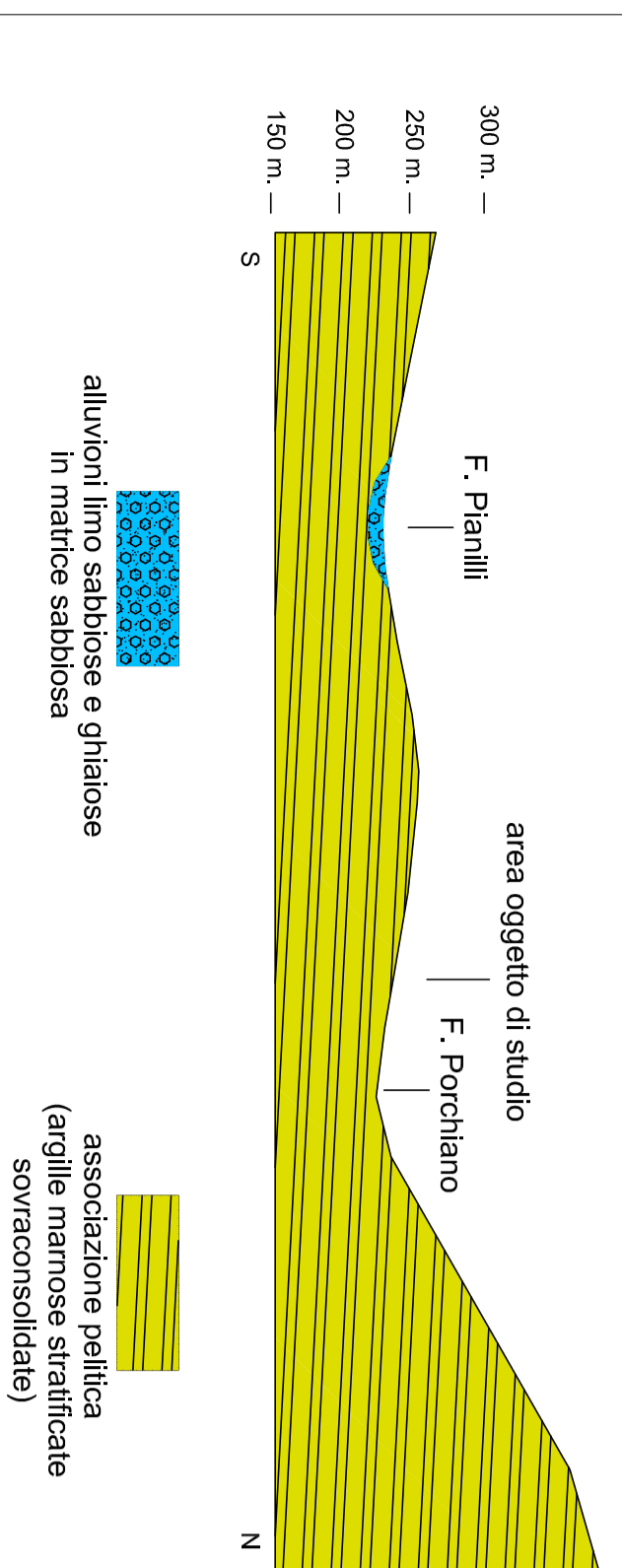


LEGENDA

-  Alluvioni attuali e recenti (OLOCENE)
-  Associazione pelitica (PLIOCENE)
-  Associazione pelitico-arenacea con intercalazioni di corpi arenaceo pelitici (MESSINIANO)
-  Detrito di districamento dei conglomerati dell'Ascensione (PLEISTOCENE SUP.-OLOCENE)
-  strati inclinati
-  foglia
-  sezioni geologiche
-  ubicazione area GETA

SEZIONE GEOLOGICA B-B

scala 1:5.000



SEZIONE GEOLOGICA A-A

scala 1:5.000

