

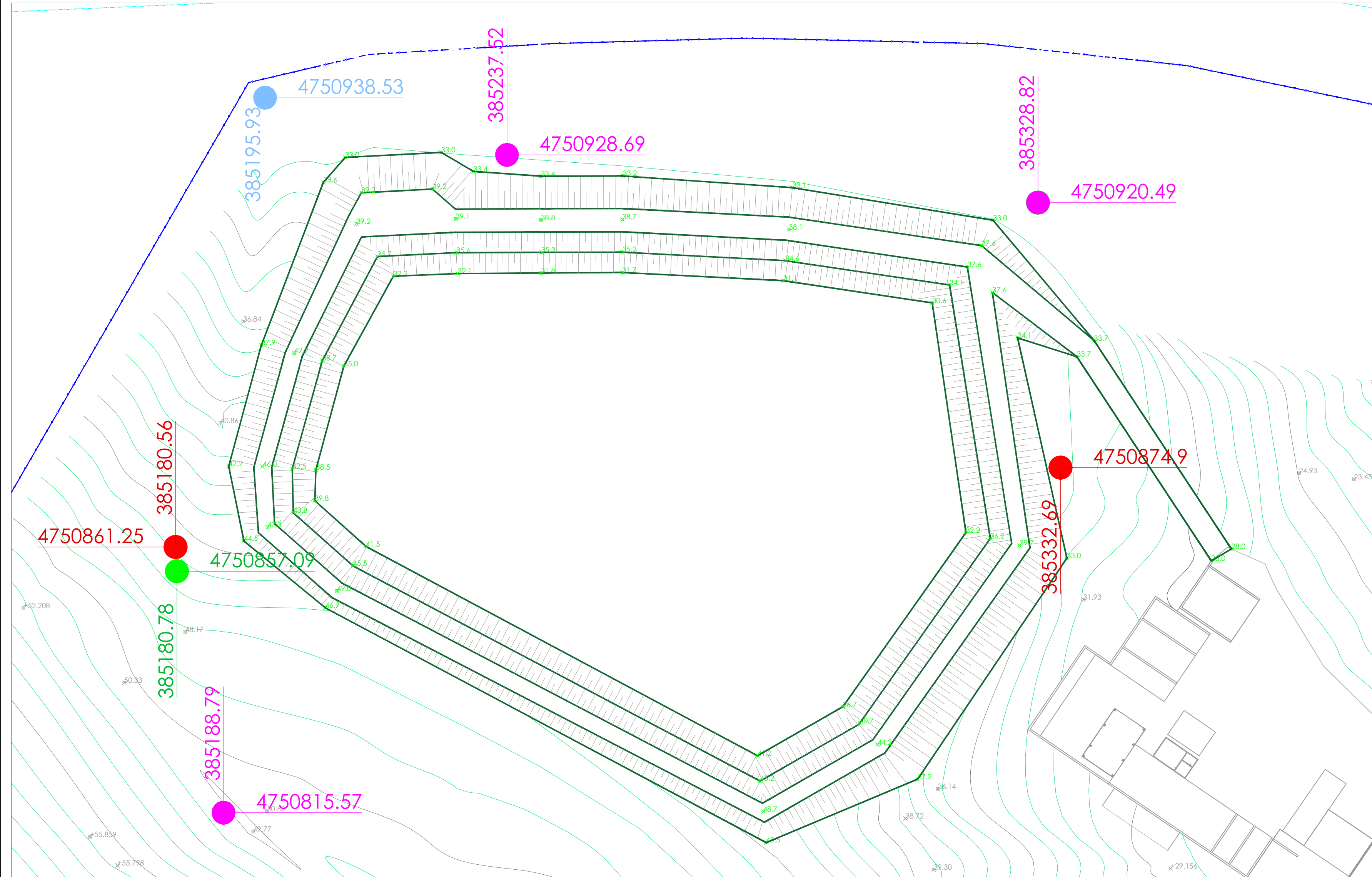
PLANIMETRIA POLO ECOLOGICO - Punti di monitoraggio e controllo

STATOdiPROGETTO|PLANIMETRIA PUNTI DI MONITORAGGIO|SCALA 1/1000



Punti di monitoraggio e controllo - dettaglio vasca I

STATOdiPROGETTO|PARTICOLARE vasca RSU PUNTI DI MONITORAGGIO|SCALA 1/500



LEGENDA PLANIMETRIA

- Piezometri esistenti
- Piezometro in progetto
- Punto di monitoraggio e controllo per acque meteoriche superficiali
- Punti di monitoraggio per emissioni diffuse VASCA I
- Punti di monitoraggio per emissioni diffuse VASCA III

SU TUTTI I PUNTI DI MONITORAGGIO SONO RIPORTATE LE COORDINATE DELLA POSIZIONE

Nota : le posizioni dei punti per il monitoraggio (delle emissioni in atmosfera e delle acque sotterranee) sono espresse tramite il sistema di coordinate **WGS84 UTM 33**



REGIONE MARCHE PROVINCIA DI ASCOLI PICENO



COMUNE DI ASCOLI PICENO



DISCARICA DI RIFIUTI PERICOLOSI E NON PERICOLOSI "D1 - Deposito sul o nel suolo" - allegato B D.Lgs. 152/06

Progetto Definitivo "SORMONTO VASCA I CON RSU"

elaborato PD_EG_16	STATO DI PROGETTO Punti di monitoraggio e controllo	scala VARIE
REV 1		
data Gen_17		

Committente **G.E.T.A. SRL**
Sede Legale: C.so Spilucci, 7 63010 Ascolano (PS)
 Via Piceno, 26 63100 Ascoli Piceno (AP)
 Località alla Valle del Bretto, SNC 63100 Ascoli Piceno (AP)
 Info@geta.it 0736 261488 0736 261488 0736 261488
 Info@geta.it 0736 261488 0736 261488 0736 261488
 Web: www.geta.it

Progettisti

Studio Tecnico Dott. Ing. Giuliano Tartaglia <small>Indirizzo: Via del Commercio, 30 63100 Ascoli Piceno (AP) Italy Recapiti: +39 0736 342806 +39 329 0589546 E-Mail: giuliano.tartaglia@ciacosulr.it giuliano.tartaglia@ingpec.eu Web: www.ciacosulr.it</small>	Studio di Geologia e Geotecnica Dott. Giovanni Mancini <small>Indirizzo: Via Viducilio, 4 63100 Ascoli Piceno (AP) Italy Recapiti: +39 0736 261488 +39 339 5669889 E-Mail: info@geomancini.it</small>
--	---

RESPONSABILE PROGETTAZIONE
 DOTT. ING. GIULIANO TARTAGLIA
 COLLABORATORI
 DOTT. ING. MARCO TARTAGLIA
 DOTT. ING. AGNESE PACI

N. REV.	DATA	DESCRIZIONE AGGIORNAMENTO	REALIZZATO	VERIFICATO
0	Ago_2016	Prima emissione	M. Tartaglia	G. Tartaglia
1	Ott_2016	Revisione (a seguito di richiesta integrazioni ARPAM)	M. Tartaglia	G. Tartaglia
-	-	-	-	-
-	-	-	-	-