

REGIONE MARCHE



PROVINCIA DI ASCOLI PICENO



COMUNE DI ASCOLI PICENO



### DISCARICA DI RIFIUTI PERICOLOSI "D1 - Deposito sul o nel suolo" - allegato B D.Lgs. 152/06 Progetto Definitivo "SORMONTO VASCA DI RSU"

elaborato	scala
PD_EG_11	varie
REV 0	
data	
Giu_16	

Committee

**G.E.T.A. SRL**  
Via S. Maria Goretti, 10 - 63015 Ascoli Piceno (AP) Italy  
Tel. +39 0733 242488 - Fax +39 0733 242489  
www.geta.it

Progettisti

**Studio Tecnico dott. Ing. Giuliano Tartaglia**  
Via S. Maria Goretti, 10 - 63015 Ascoli Piceno (AP) Italy  
Tel. +39 0733 242488 - Fax +39 0733 242489  
www.studiotecnico.it

**Studio di Geologia e Geotecnica Dott. Giovanni Mancini**  
Via Valsabbia, 4 63026 Ascoli Piceno (AP) Italy  
Tel. +39 0733 242488 - Fax +39 0733 242489  
www.studiogiovannimancini.it

IL GEOLOGO  
DOTT. ING. GIULIANO TARTAGLIA  
COLLABORATORI  
GEOL. MORENA PAMELO  
GEOL. MARCO FANTAGLIA  
DOTT. ING. ANNESE PACI

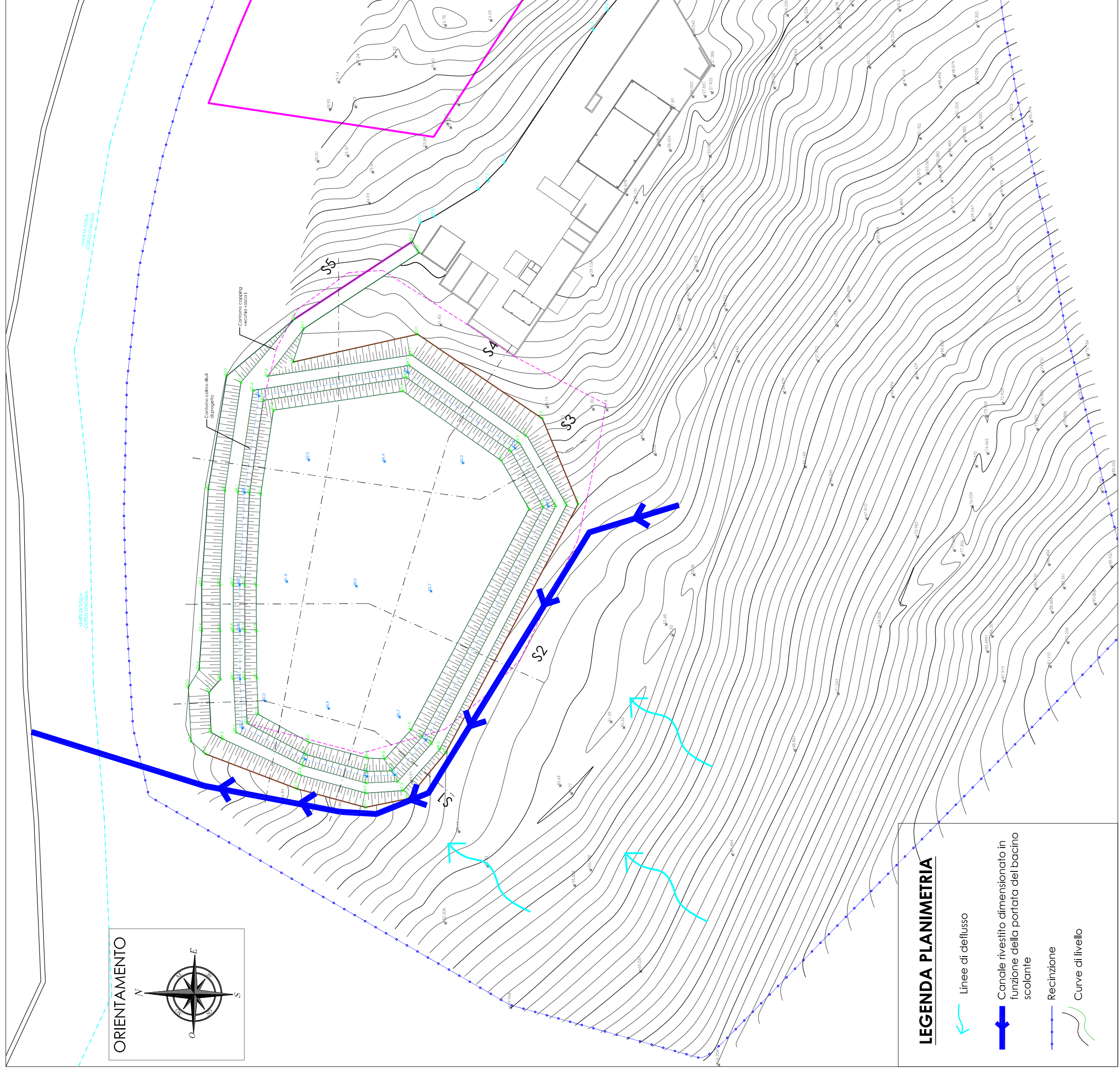
N. REV.	DATA	DESCRIZIONE, AGGIORNAMENTO	REALIZZATO	VERIFICATO
0	Giugno 2016	Prima emissione	-	-
-	-	-	-	-
-	-	-	-	-
-	-	-	-	-
-	-	-	-	-

### TIPOLOGIE INDICATIVE DI CANALI RIVESTITI



### INDICAZIONE DEL SISTEMA DI REGIMENTAZIONE IDRAULICA DELLE ACQUE METEORICHE E DI VERSANTE IN FASE OPERATIVA

SCALA 1 : 1.000



### INDICAZIONE DEL SISTEMA DI REGIMENTAZIONE IDRAULICA DELLE ACQUE METEORICHE E DI VERSANTI IN FASE POST OPERATIVA

SCALA 1 : 1.000

