



AUTORITÀ DI SISTEMA PORTUALE
DEL MARE ADRIATICO CENTRALE

Progetto preliminare per l'alloggiamento di una colonnina elettrica
presso la Banchina 4 del Molo Rizzo

COMMITTENTE: Finship srl - P.IVA 07248990728
via delle Forze Armate 27/B, 70126 Bari (BA)



PROGETTISTA ARCHITETTONICO E D.L.:
Geom. Oriana Leggieri
Via Palestro 48, 60122 - Ancona (AN)
Tel. 071 205960 - email: oriana.leggieri@gmail.com

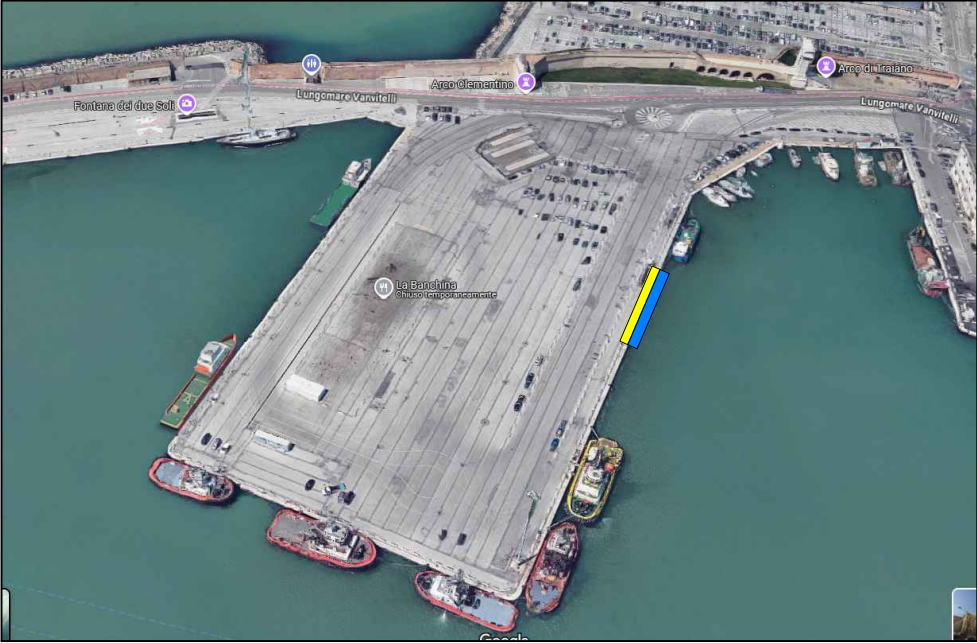
ELABORATO

1

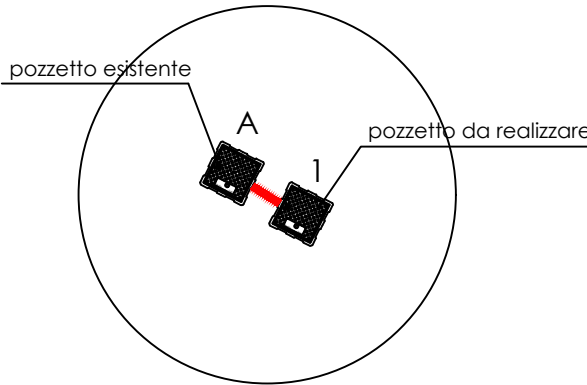
FILE -
DATA Settembre 2025
SCALA 1:500 - 1:100
FORMATO A3+

progetto preliminare

INQUADRAMENTO DELL'AREA



PARTICOLARE scala 1:100



LEGENDA

- ZD01 BANCHINA PER ORMEGGIO
mq. 262,32
- OR01
OR02 DELIMITAZIONE CON
NEW JERSEY mq. 26,78
- SP01 SPECCHIO ACQUEO
mq. 330,40
- POZZETTO ACQUA
- BITTA
- COLONNA PRESA ELETTRICA
- CONTENITORE CONTATORE
- POZZETTO
- DOSSO PASSACAVI
- LINEA ELETTRICA

PROGETTO scala 1:500

BANCHINA 4
MOLO RIZZO

PARTICOLARE SCALA 1:100

