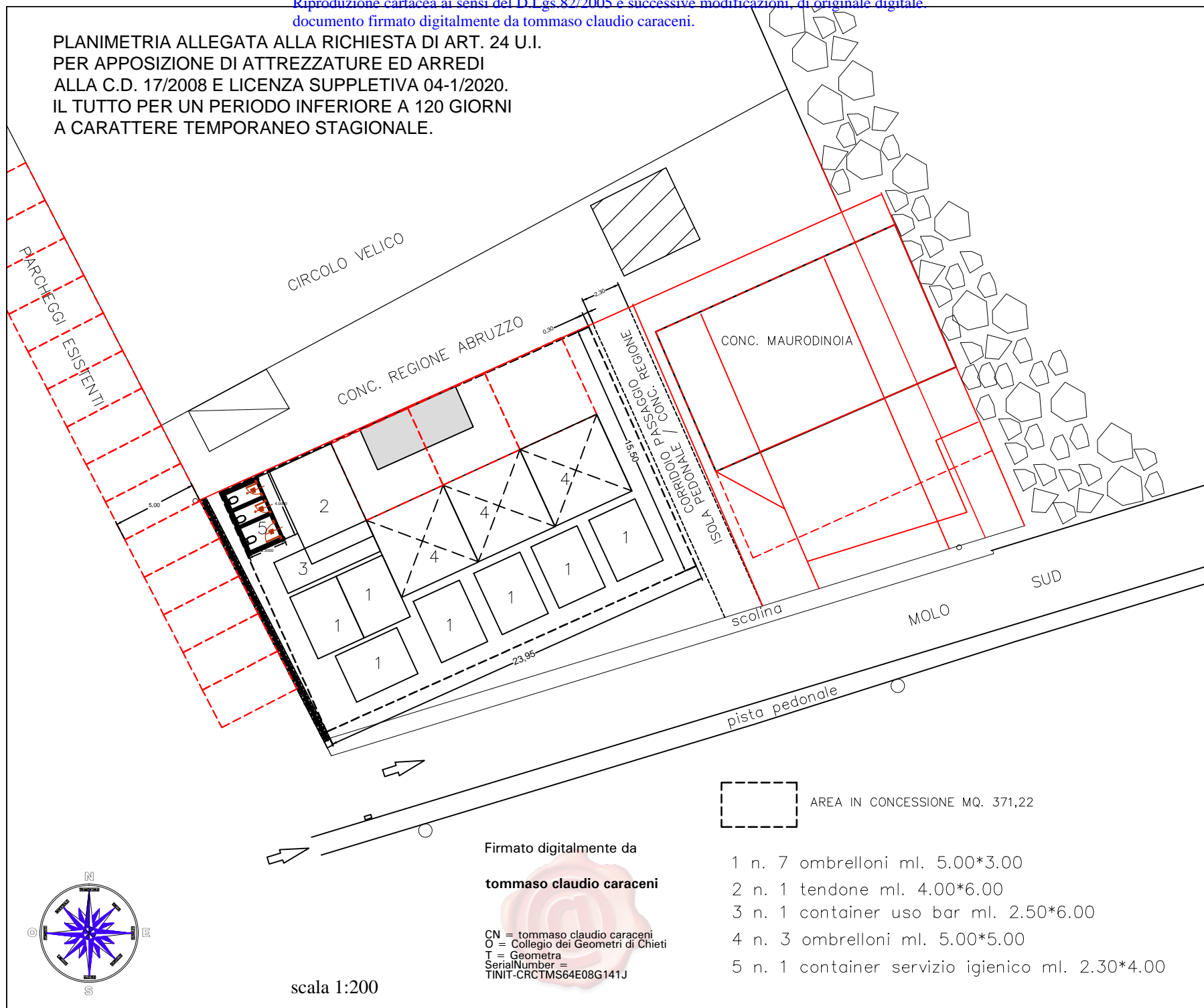


PLANIMETRIA ALLEGATA ALLA RICHIESTA DI ART. 24 U.I.
PER APPOSIZIONE DI ATTREZZATURE ED ARREDI
ALLA C.D. 17/2008 E LICENZA SUPPLETIVA 04-1/2020.
IL TUTTO PER UN PERIODO INFERIORE A 120 GIORNI
A CARATTERE TEMPORANEO STAGIONALE.



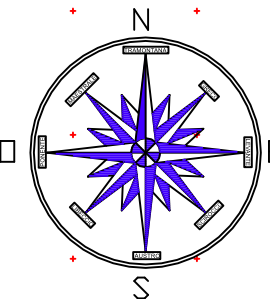
Firmato digitalmente da
tommaso claudio caraceni

CN = tommaso claudio caraceni
O = Collegio dei Geometri di Chieti
T = Geometra
SerialNumber =
TINIT-CRCTMS64E08G141J

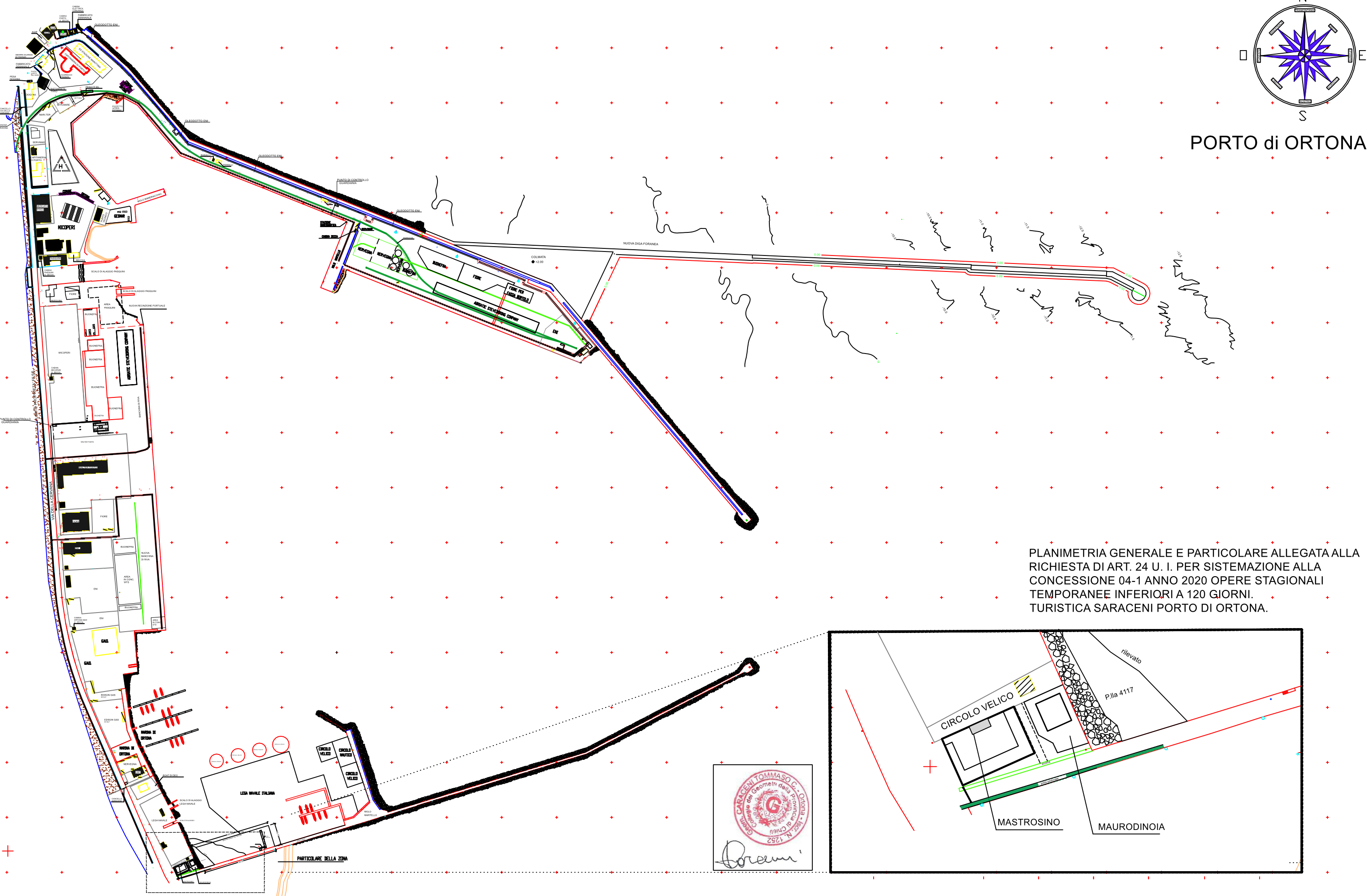
AREA IN CONCESSIONE MQ. 371,22

- 1 n. 7 ombrelloni ml. 5.00*3.00
- 2 n. 1 tendone ml. 4.00*6.00
- 3 n. 1 container uso bar ml. 2.50*6.00
- 4 n. 3 ombrelloni ml. 5.00*5.00
- 5 n. 1 container servizio igienico ml. 2.30*4.00

scala 1:200



PORTO di ORTONA



PLANIMETRIA GENERALE E PARTICOLARE ALLEGATA ALLA
RICHIESTA DI ART. 24 U. I. PER SISTEMAZIONE ALLA
CONCESSIONE 04-1 ANNO 2020 OPERE STAGIONALI
TEMPORANEE INFERIORI A 120 GIORNI.
TURISTICA SARACENI PORTO DI ORTONA.

Caraceni
Geometrician

