



REGIONE EMILIA ROMAGNA
 PROVINCIA DI FORLÌ-CESENA
 COMUNE DI GAMBETTOLA

COMMITTENTE:
 COMUNE DI GAMBETTOLA
 PIAZZA F. RIGONCELLO N.4
 47035 GAMBETTOLA (FC)
 RUP Ing. Marco Menghetti

PROGETTAZIONE ARCHITETTONICA

Arch. Matteo Battistini

INTERVENTO DI REALIZZAZIONE
 DEL PARCO RIO RIGONCELLO
 CUP: H92H23000500006

PROGETTO DI FATTIBILITA' TECNICO-ECONOMICA AGGIORNATO

N°	DATA	DESCRIZIONE
01	Nov 2023	PROGETTO DI FATTIBILITA' TECNICO-ECONOMICA Loto 1: parco Rio Rigoncello Loto 2: scuola Media
02	Apr 2025	PROGETTO DI FATTIBILITA' TECNICO-ECONOMICA AGGIORNATO

STATO DI PROGETTO

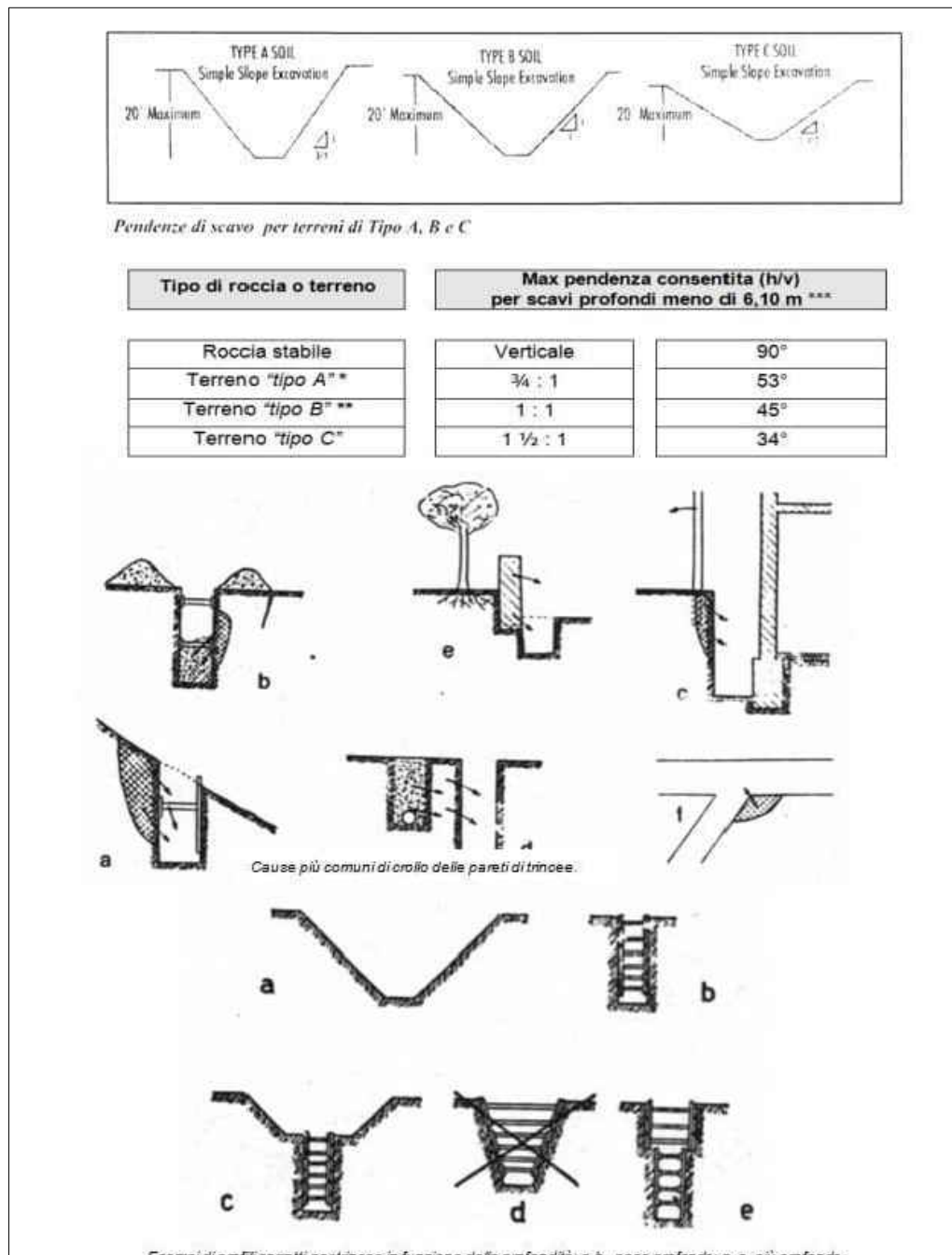
ELABORATO
 LAYOUT DI CANTIERE



Scale: 1:200
 (formato di formato A1 con 84,1 x 59,4)
 Commessa: 605_PE
 Tavola N°
F_02
 L'PRIM4STANZA
 www.lprim4stanza.com

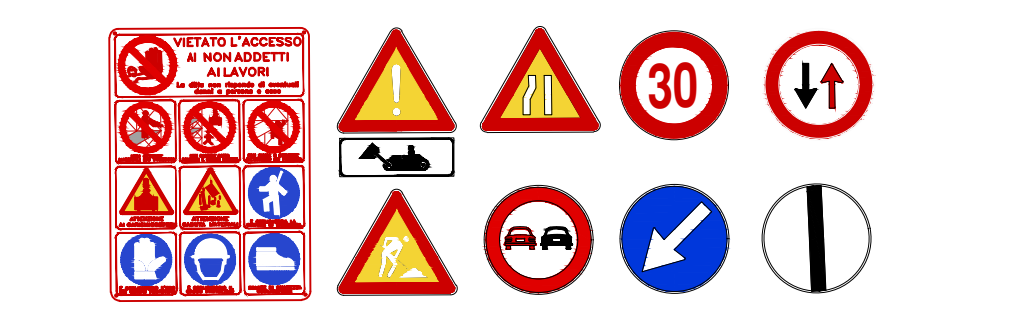


03 RECINZIONE IN RETE METALLICA + RETE PLASTIFICATA ARANCIONE



04 SCHEMA SCAVI

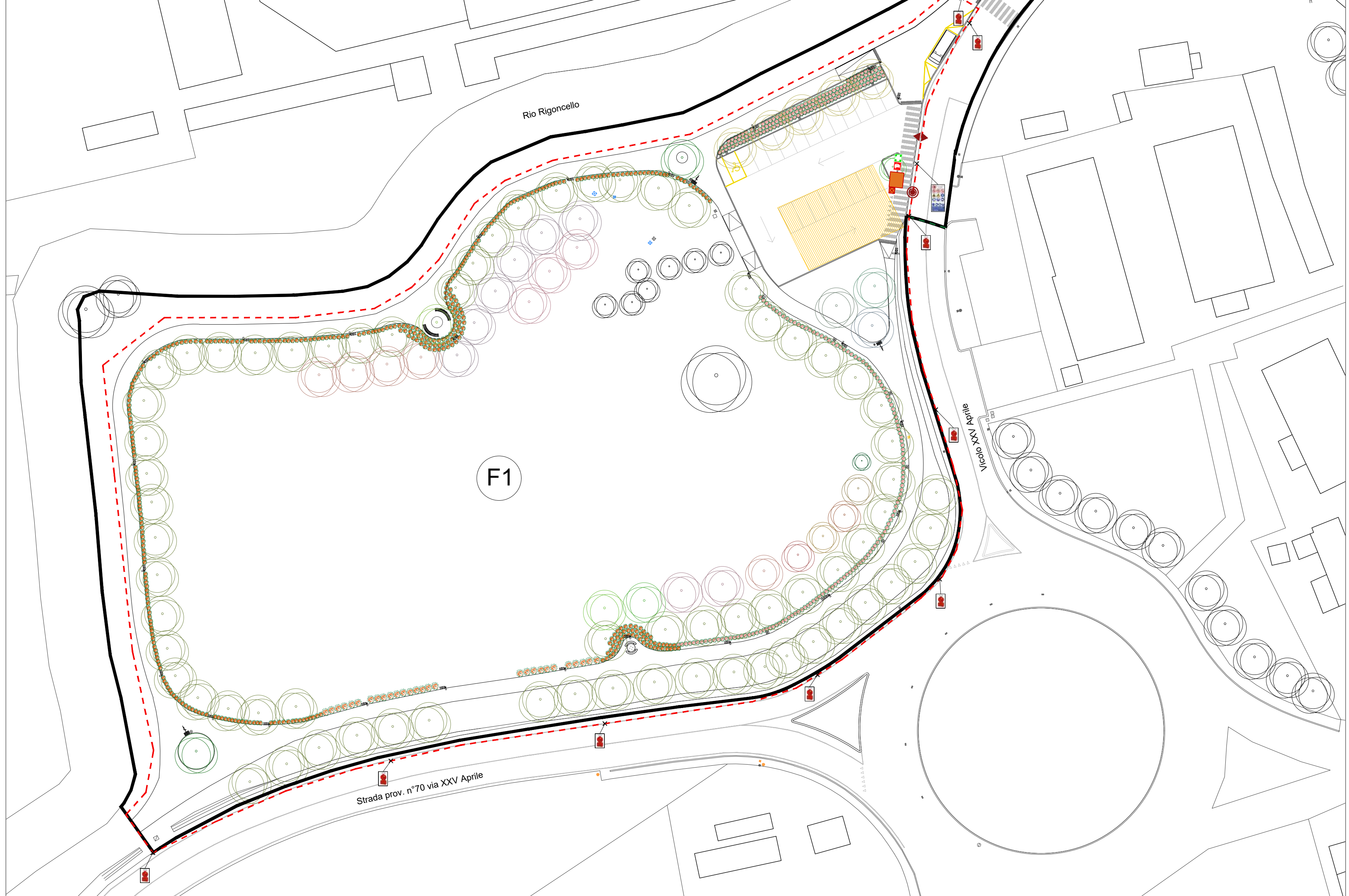
NB: LA SEGNALETICA E LE RECINZIONI, PREVISTE GRAFICAMENTE SU TUTTA LA DURATA DELLA FASE DI CANTIERE, SARANNO PUNTUALMENTE SMONTATE E RIMONTATE SEGUENDO L'ESECUZIONE DEI LAVORI DA EST A OVEST, IN MODO DA NON COMPORTARE MODIFICHE PERMANENTI ALLA PERCORRENZA CARRABILE E PEDONALE, SE NON IN MOMENTI IN CUI STRETTAMENTE NECESSARIO.
 LA SOLA RECINZIONE DI CANTIERE CHE PERMARRA' LUNGO TUTTA LA DURATA DELLA FASE DI CANTIERE SARA' QUELLA CHE CHIUDE L'AREA DELLA BARACCA, DEL DEPOSITO MATERIALI ED ATTREZZATURE, DEI WC CHIMICI E DEL QUADRO DI CANTIERE.



TUTTI I CARTELLI E LE RECINZIONI CHE RIMARRANNO IN LOCO DURANTE GLI ORARI E I GIORNI IN CUI NON SONO PREVISTE LAVORAZIONI DOVRANNO ESSERE BEN VISIBILI ANCHE DURANTE GLI ORARI NOTTURNI, SE NECESSARIO PREVEDERE ILLUMINAZIONE ARTIFICIALE DEDICATA.



02 LAYOUT DI CANTIERE
 scala 1:500



01 LAYOUT DI CANTIERE
 scala 1:500

- LEGENDA**
- RECINZIONE DI CANTIERE IN GRIGLIA METALLICA + RETE PLASTIFICATA ARANCIONE
 - AREA DI CANTIERE FISSA - FASE 1
 - AREA DI CANTIERE FISSA - FASE 2
 - AREA DI CANTIERE FISSA - FASE 3
 - AREA DI CANTIERE TEMPORANEA - FASE 3
 - AREA DI DEPOSITO MATERIALI
 - PUNTO DI COLLOCAMENTO CARTELLI DI CANTIERE
 - PUNTO DI ACCESSO CARRABILE E PEDONALE ALL'AREA
 - BARACCA DI CANTIERE
 - WC CHIMICO
 - ESTINTORE
 - CASSETTA DEL PRONTO SOCCORSO
 - FASE DI CANTIERE

COMUNE DI GAMBETTOLA
 Ufficio di Pianificazione Urbanistica e Lavori Pubblici
 PIAZZA F. RIGONCELLO N.4 47035 GAMBETTOLA (FC) - TEL. 0543/70872025
 PIAZZA F. RIGONCELLO N.4 47035 GAMBETTOLA (FC) - TEL. 0543/70872025