



COMUNE DI VALBREMILLA
PROVINCIA DI BERGAMO

COMPONENTE GEOLOGICA,
IDROGEOLOGICA E SISMICA DEL P.G.T.

(D.G.R. IX/2616 del 30/11/2011 in attuazione
art. 57, comma 1 della L.R. n.12 del 11/03/2005)

TAV. 6B - CARTA DEL FATTORE DI
AMPLIFICAZIONE LOCALE E DELLE
CATEGORIE DI SOTTOSUOLO PROPOSTE

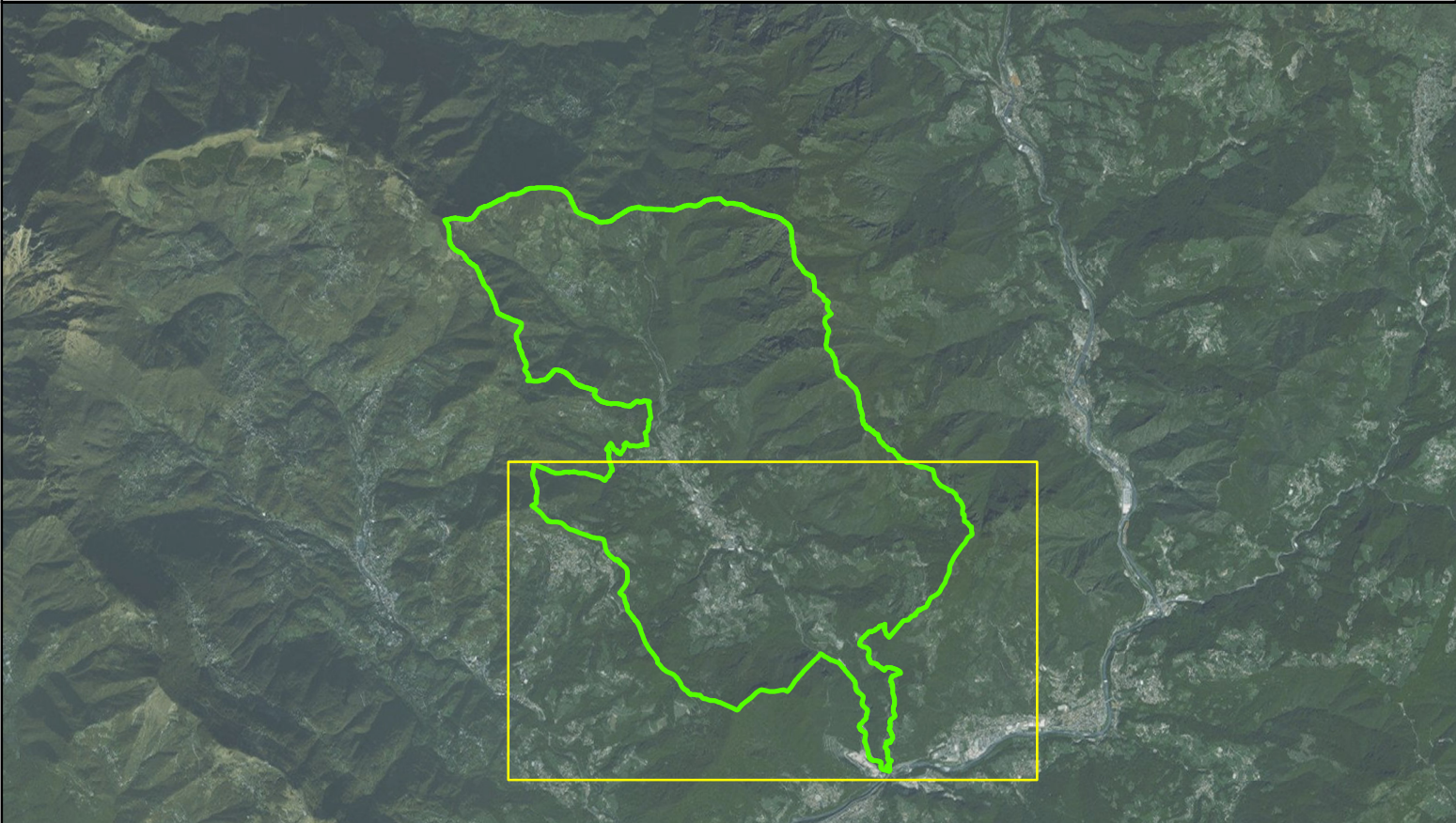
SCALA: 1: 5.000

Il tecnico:
DOTT. GEOL. AUGUSTO AZZONI

Via F. Nullo, 31
24128 Bergamo
Tel/Fax: 035-231115
cell: 339-2262817
E-mail: augusto.azzoni@gmail.com

Con la collaborazione di:
Dott. Geol. Gianluigi Nozza

Marzo 2017



Inquadramento della Tavola rispetto ai confini comunali

LEGENDA

T014.4 - 1.1 Ubicazione e identificativo delle indagini sismiche a stazione singola HVSR
e stima dei fattori di amplificazione litologica Fa (T=0.1-0.5 sec - T=0.5-1.5 sec.)

Tracce e identificativo delle sezioni topografiche utilizzate per la verifica dei fattori
di amplificazione topografica

Fattori di amplificazione topografica stimati

- 1.0-1.1
- 1.1
- 1.1-1.2
- 1.2
- 1.2-1.3
- 1.3
- 1.3-1.4
- 1.4

I simboli barrati si riferiscono alla sommità
delle creste e indicano un valore di Fa che
non varia nello spazio.
I simboli senza il barrato si riferiscono alle
zone in cui il valore di Fa varia linearmente
e per comodità di rappresentazione sono
state indicate mediante intervalli discretizzati.

E/C Perimetrazione di massima delle zone per le quali con l'impiego della
categoria di suolo indicata, la normativa nazionale è in grado di
tenere in considerazione anche gli effetti di amplificazione di sito.
In fase progettuale tale indicazione dovrà essere puntualmente verificata.

Confine comunale