

LEGENDA

AREE PERICOLOSE DAL PUNTO DI VISTA DELLA STABILITA' DEI VERSANTI

- Area ex L. 267/98 - Zona 1
- Area ex L. 267/98 - Zona 2
- Area interessate da distacco, rotolamento e accumulo di blocchi provenienti sia da ammassi rocciosi che da depositi superficiali
- Area a pericolosità potenziale legata ad assetto strutturale sfavorevole in roccia debole e calcolata area di influenza
- Area di frana attiva
- Area di frana quiescente
- Area di frana stabilizzata
- Area interessate da forme gravitative di tipo relitto
- Area a franosità superficiale attiva diffusa
- Area interessate da interventi di sistemazione
- Scarpate di degradazione attive

AREE VULNERABILI DAL PUNTO DI VISTA IDROGEOLOGICO

- Area ad elevata vulnerabilità dell'acquifero sfruttato ad uso idropotabile
- Area di tutela assoluta di sorgenti e pozzi
- Area interessate da carsismo profondo

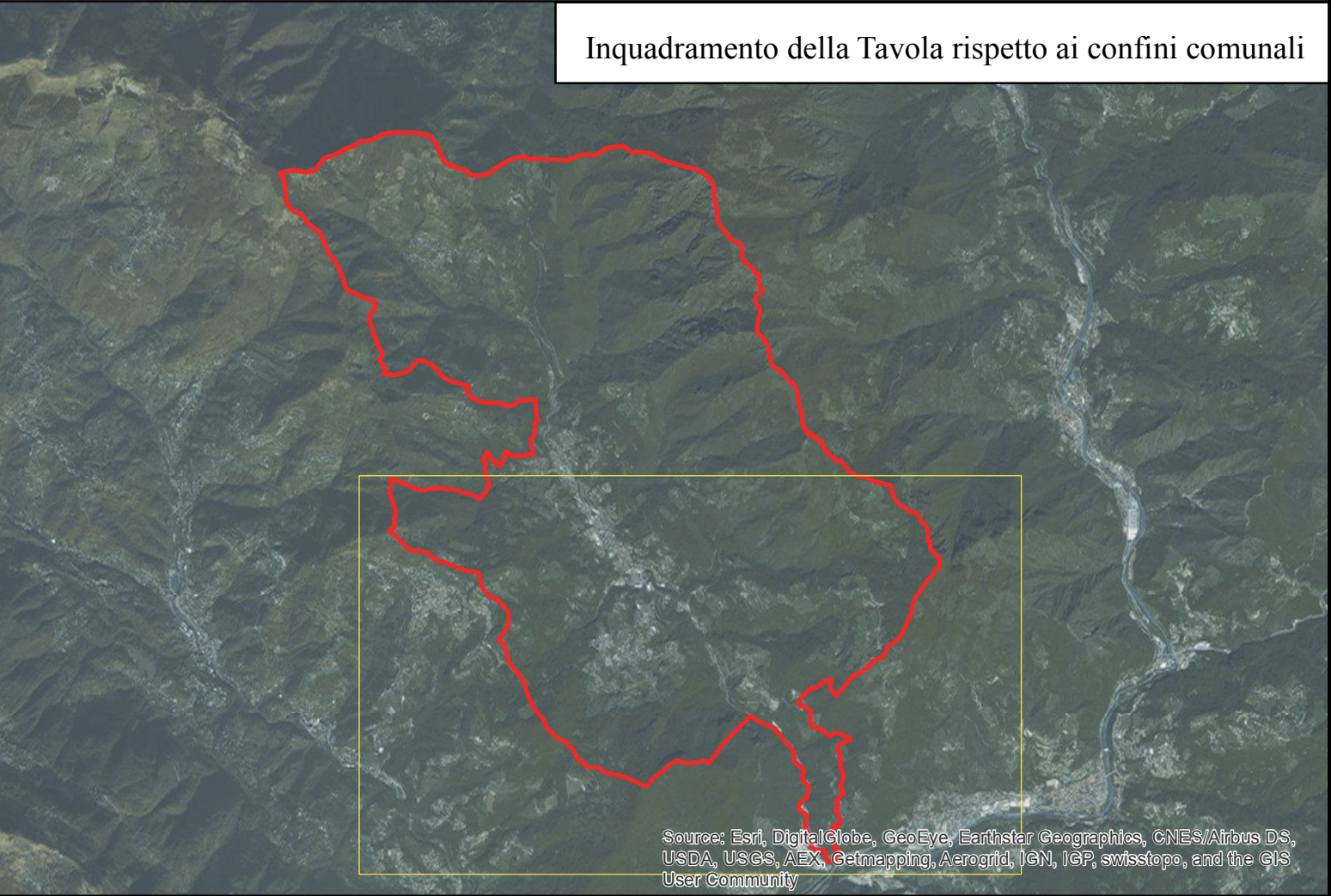
AREE VULNERABILI DAL PUNTO DI VISTA IDRAULICO

- Area a pericolosità molto elevata di inondazione (aree Ee del P.A.I.)
- Area a pericolosità elevata di inondazione (aree Eb del P.A.I.)
- Area a pericolosità media o moderata di inondazione (aree Em del P.A.I.)
- Limite della fascia fluviale A del P.A.I.
- Limite della fascia fluviale C del P.A.I.
- Area allagabili in occasione di eventi meteorologici particolarmente intensi
- Edifici allagabili al piano terra
- Fasce di rispetto fluviale del Reticolo Idrico Principale e Minore
- Area di conoidi non recentemente attivatosi

AREE CHE PRESENTANO SCADENTI CARATTERISTICHE GEOTECNICHE

- Area prevalentemente limo-argillose e/o terreni di riporto
- Area di possibile ristagno e aree paludose

Confine comunale



COMUNE DI VALBREMBILLA
PROVINCIA DI BERGAMO

COMPONENTE GEOLOGICA,
IDROGEOLOGICA E SISMICA DEL P.G.T.

(D.G.R. IX/2616 del 30/11/2011 in attuazione
art. 57, comma 1 della L.R. n.12 DEL 11/03/2005)

TAV. 3B - CARTA DI SINTESI
SETTORE SUD

SCALA: 1 : 5.000

Il tecnico:
DOTT. GEOL. AUGUSTO AZZONI

Via F. Nullo, 31
24128 Bergamo
Tel/Fax: 035-231115
cell: 339-2262817
E-mail: augusto.azzoni@gmail.com

Con la collaborazione di:
Dott. Geol. Gianluigi Nozza

Luglio 2016