



COMUNE DI VALBREMILLA  
PROVINCIA DI BERGAMO

**COMPONENTE GEOLOGICA,  
IDROGEOLOGICA E SISMICA DEL P.G.T.**

(D.G.R. IX/2616 del 30/11/2011 in attuazione  
art. 57, comma 1 della L.R. n.12 del 11/03/2005)

**TAV. 1B - CARTA DELLA PERICOLOSITA'  
SISMICA LOCALE - SETTORE SUD**

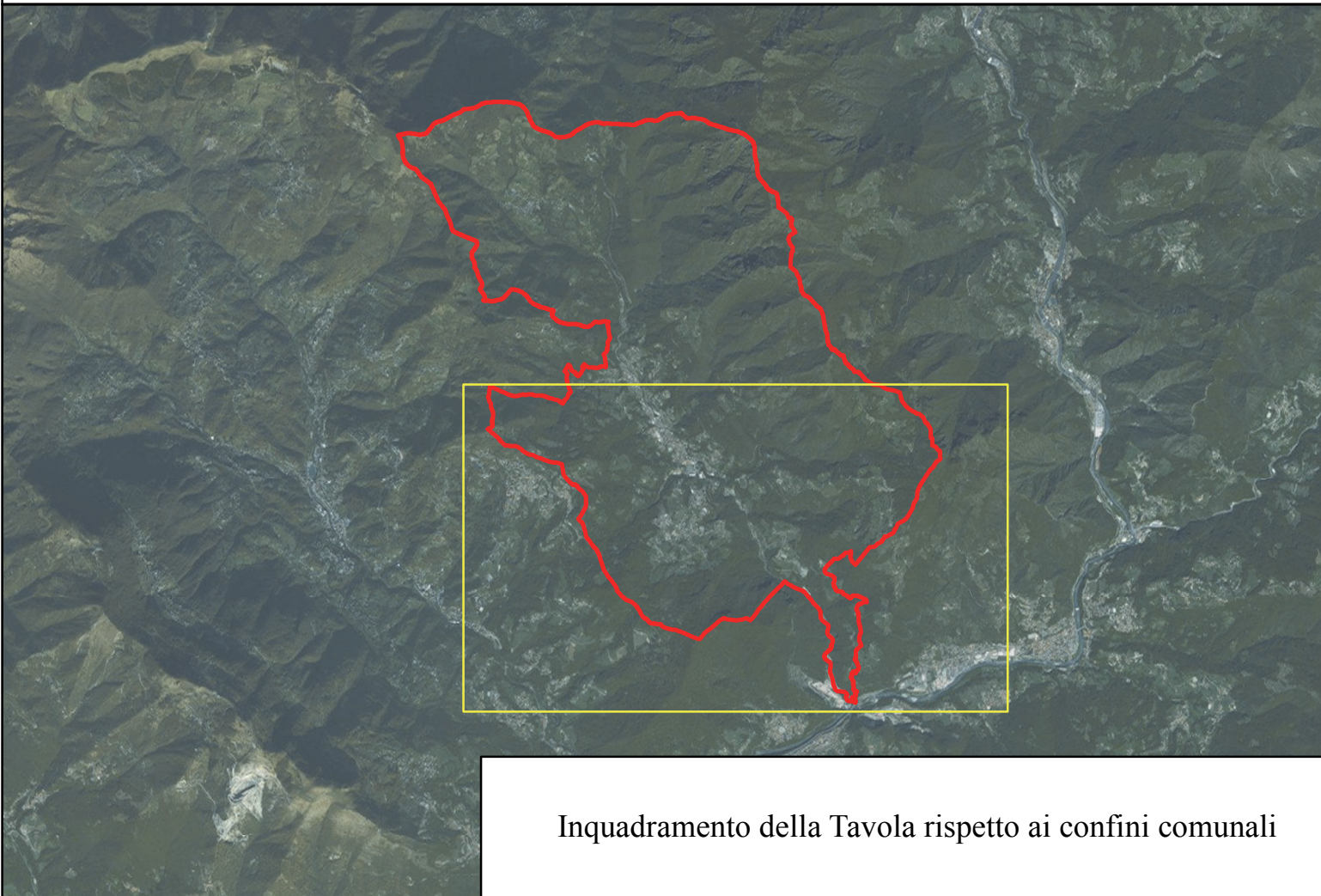
SCALA: 1: 5.000

Il tecnico:  
**DOTT. GEOL. AUGUSTO AZZONI**

Via F. Nullo, 31  
24128 Bergamo  
Tel/Fax: 035-231115  
cell: 339-2262817  
E-mail: [augusto.azzoni@gmail.com](mailto:augusto.azzoni@gmail.com)

Con la collaborazione di:  
Dott. Geol. Gianluigi Nozza

Luglio 2016



Inquadramento della Tavola rispetto ai confini comunali

**Legenda**

	Confine comunale	
	Z1a	Da assoggettare a procedura di 3° Livello in fase di progettazione
	Z1b	
	Z1c	
	Z2	
	Z3a	Da assoggettare a procedura di 2° livello, in fase di pianificazione, se interferenti con l'urbanizzato e urbanizzabile, ad esclusione delle aree già modificabili.
	Z3b	
	Z4a	
	Z4b	
	Z4d	

