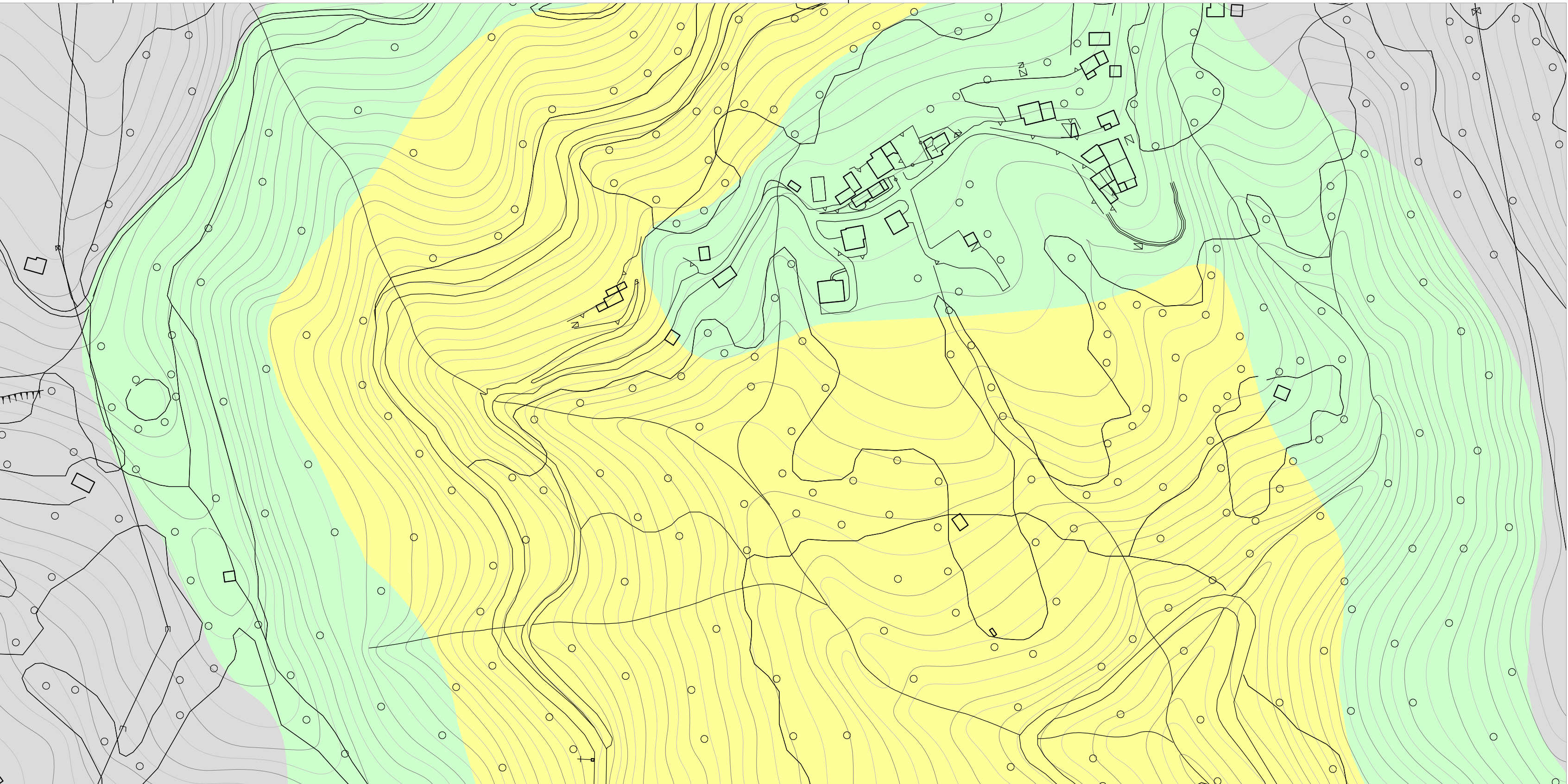
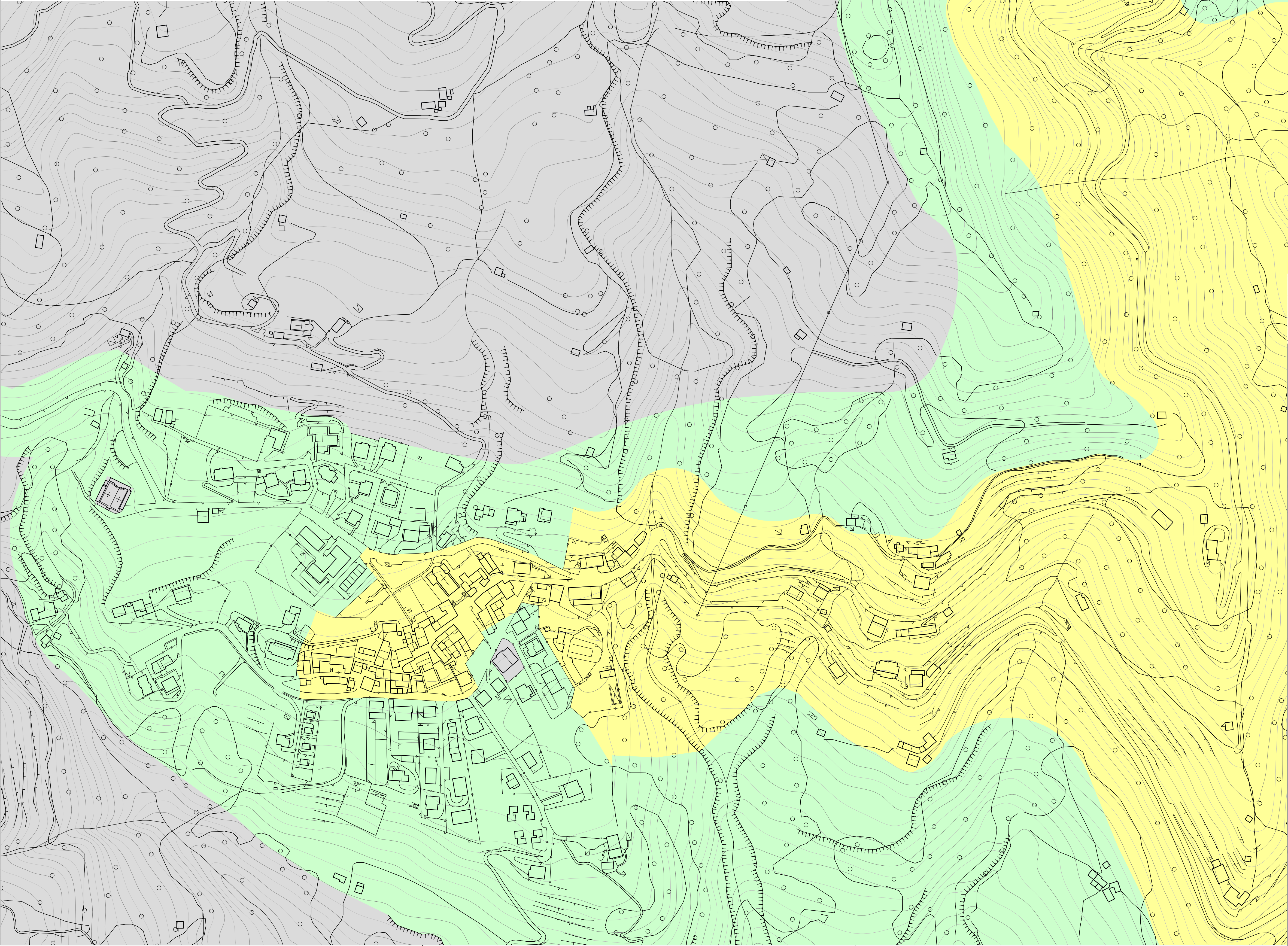


Valori limite (Leq in dB(A)) - D.P.C.M. 14.11.97										
Classi di destinazione d'uso del territorio	Valori di emissione		Valori assoluti di immissione		Valori di qualità		Valori di attenzione			
	Diurno	Notturno	Diurno	Notturno	Diurno	Notturno	Se riferiti ad un'ora		Se riferiti all'intero periodo di riferimento	
							Diurno	Notturno	Diurno	Notturno
<div></div> I - Aree particolarmente protette	45	35	50	40	47	37	60	45	50	40
<div></div> II - Aree prevalentemente residenziali	50	40	55	45	52	42	65	50	55	45
<div></div> III - Aree di tipo misto	55	45	60	50	57	47	70	55	60	50
<div></div> IV - Aree di intensa attività umana	60	50	65	55	62	52	75	60	65	55
<div></div> V - Aree prevalentemente industriali	65	55	70	60	67	57	80	65	70	60
<div></div> VI - Aree esclusivamente industriali	65	65	70	70	70	70	80	75	70	70



Legenda

Confini amministrativi comunali



COMUNE DI VAL BREMBILLA
PROVINCIA DI BERGAMO



Piano di Classificazione Acustica
del territorio comunale

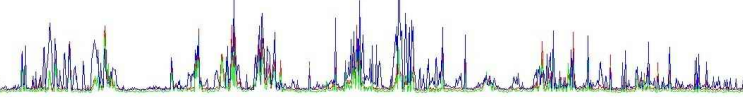
Legge 26 Ottobre 1995, n. 447
L.R. 10 agosto 2001, n.13

Adottato dal Consiglio Comunale con delibera n. del
Pubblicato all'Albo Pretorio dal al
Approvato dal Consiglio Comunale con delibera n. del

Elaborato	Rev	Scala	Data
Tav. 03a	00	1 : 2.000	Maggio 2017

Titolo
Suddivisione del territorio comunale in zone acustiche
Centro edificato

Redazione
Studio di Fisica Applicata
Via Suardi, 71 - 24124 Bergamo (Bg)
tel. 035.5290628 - cell. 347.5643352
e-mail info@mauroriggio.it - web: www.mauroriggio.it



Il tecnico
Dott. Mauro Riggio
Tecnico competente in Acustica (L.447/95)
Reg. Lombardia D.R. n. 84 del 13.01.1999