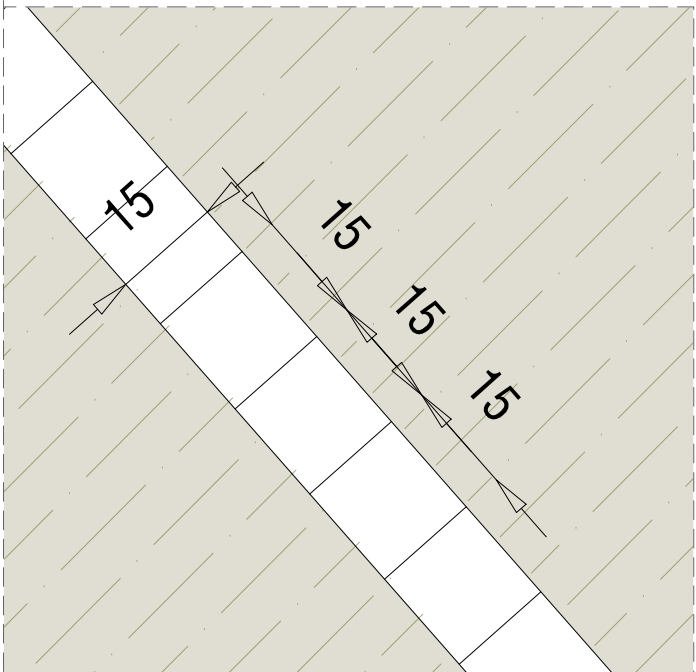


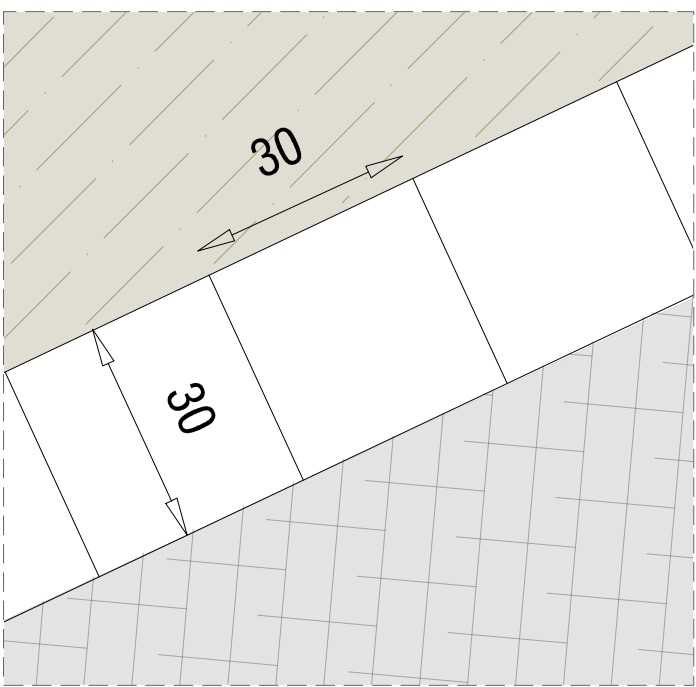
DETTAGLI DELLE PAVIMENTAZIONI

COLLEGAMENTO CON LA PIAZZA 1:50

1 DETTAGLIO IN LUSERNA 1:10

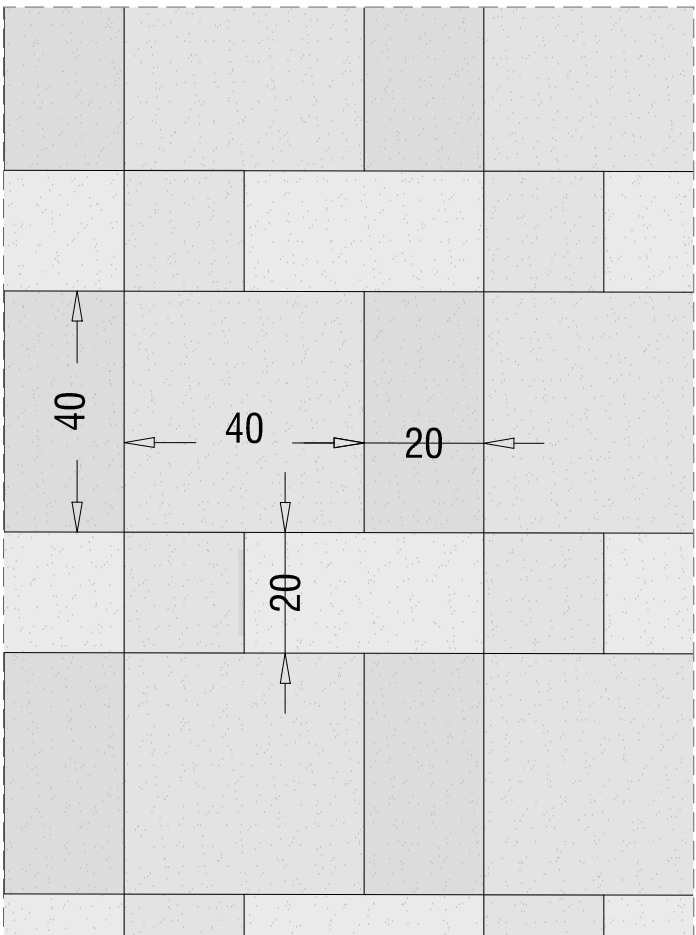


2 DETTAGLIO IN LUSERNA 1:10



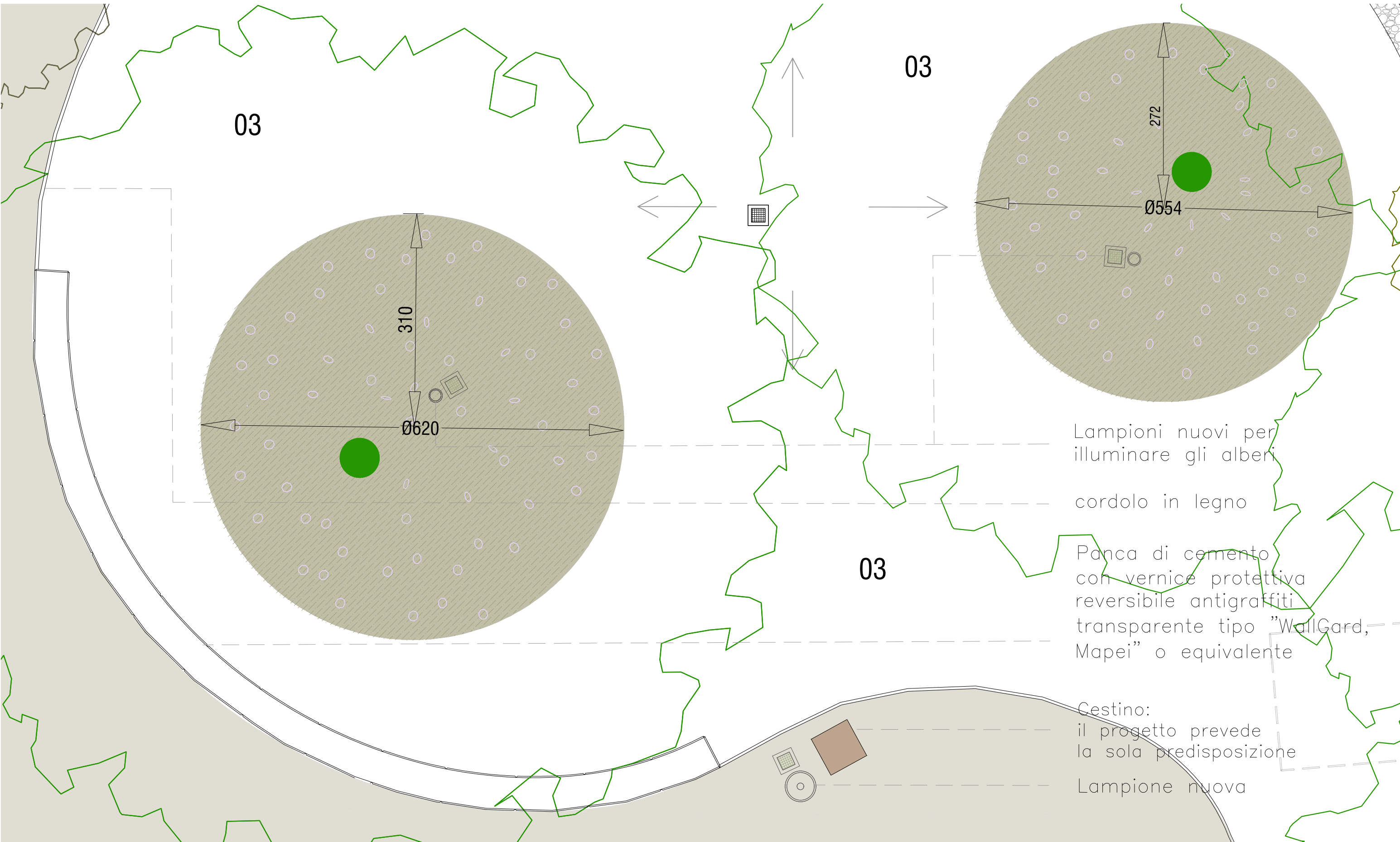
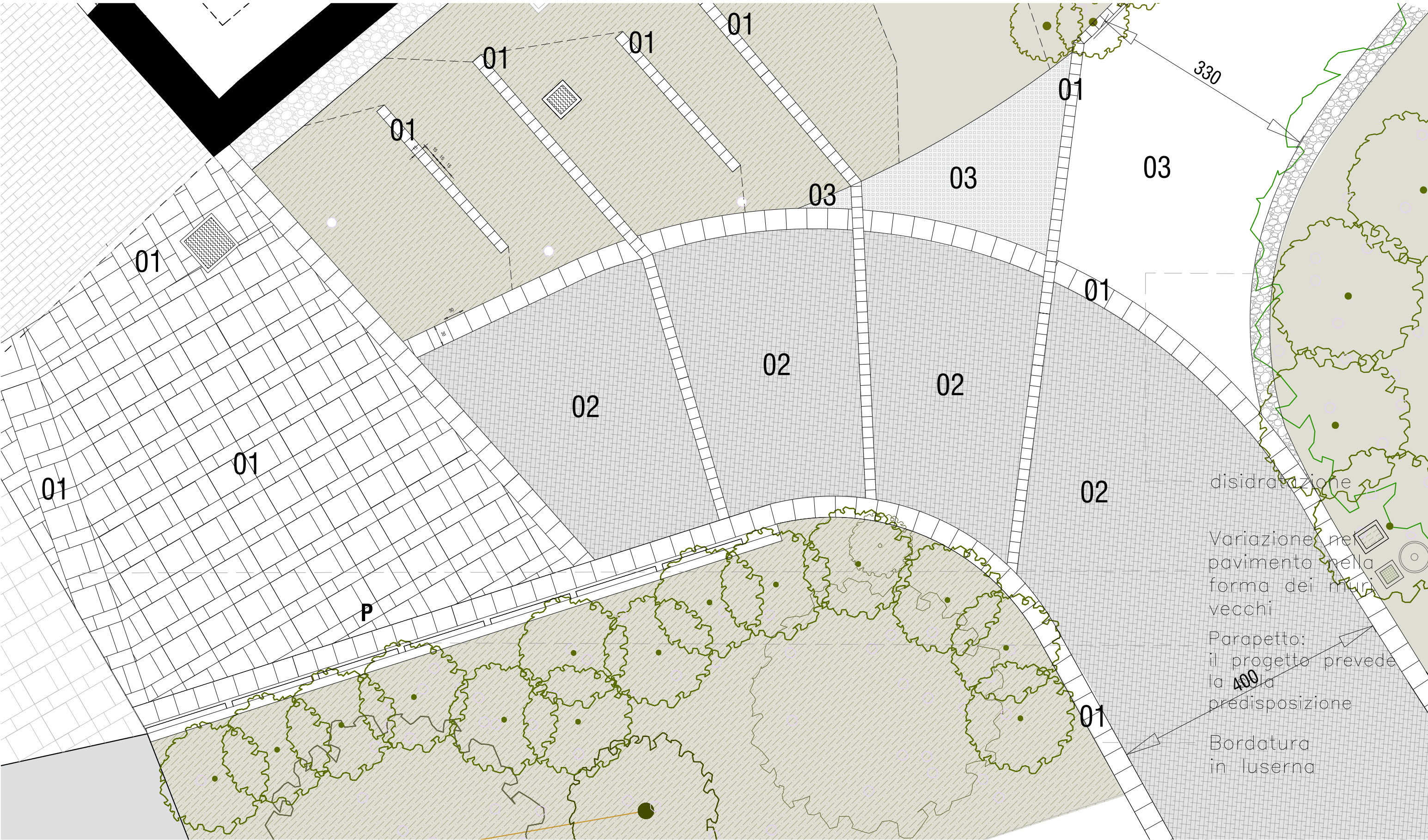
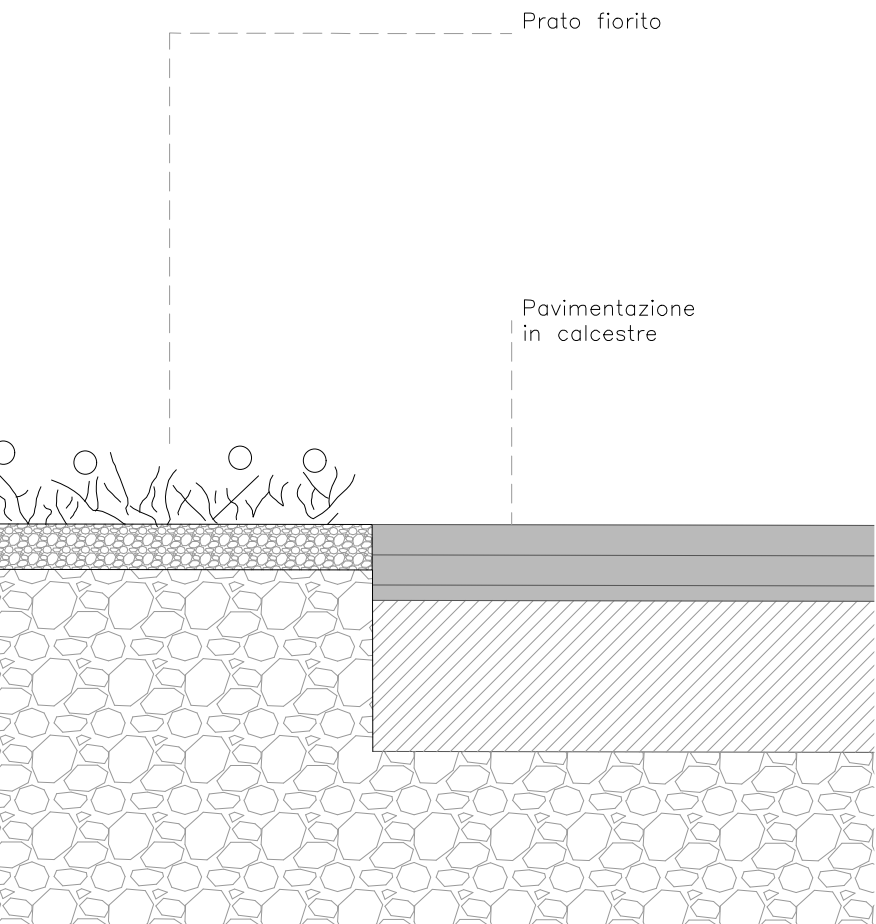
ATTRAVERSAMENTO PEDONALE 1:50

DETTAGLIO DI PAVIMENTO IN LUSERNA 1:20



PIAZZA NEI GIARDINI DEL PO 1:50

DETTAGLIO DI COLLEGAMENTO DELLA PAVIMENTAZIONE IN CALCESTRE E DELLA PIAZZETTA VERDE – 1:10



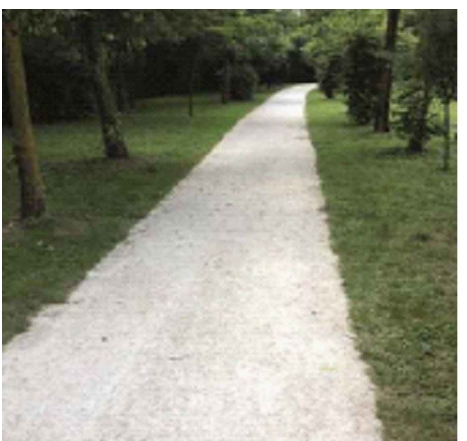
MATERIALI



- 01 LUSERNA
- PIAZZA VICINO AL EX-SCUDERIE
 - CORDOLO DI RAMPA
 - CASTELLO
 - PIAZZETTE SUL VIALE MATTEOTTI



- 02 PAVIMENTAZIONE IN CALCESTRUZZO DRENANTE DI COLORE GRIGIO AD EFFETTO ARCHITETTONICO
- VIALE MATTEOTTI
 - RAMPA
 - VIA CASTELLO



- 03 PAVIMENTAZIONE IN CALCESTRE
- GIARDINI DEL PO

LEGENDA

03 MATERIALI

- LAMPADINA NUOVA NEL GIARDINO 5m
- LAMPADINA NUOVA NEL GIARDINO 6m
- LAMPADINA NUOVA
- INGRESSO PEDONALE
- PASSO CARRIBILE
- ASFALTO ESISTENTE
- PAVIMENTAZIONE IN CALCESTRE
- PAVIMENTAZIONE IN CALCESTRUZZO DRENANTE
- LUSERNA

ACQUA

- CADITOIA
- POZZETTO FOGNATURA
- POZZETTO
- POZZETTO LAMPIONE VIALE MATTEOTTI
- CADITOIA NUOVA
- POZZETTO ELETTRICA
- POZZETTO INTERNET
- POZZETTO IRRIGAZIONE
- POZZETTO ACQUA

ILLUMINAZIONE PUBBLICA - PALO CON POZZETTO

ARREDI URBANI INCLUSI IN PROGETTO:

- PANCHINA DI CEMENTO
- PARACARRI
- PARACARRI CON CATENA

ARREDI URBANI NON INCLUSI IN PROGETTO:

- PANCHINE TIPO MILANESE
- PANCHINE TIPO PICNIC
- PANCHINE IN CEMENTO ANDROMEDA
- FONTANELLA
- CESTINI
- TOTEM
- MAPPA TATTILE
- PILOMAT
- PARAPETTO
- LAMPIONI INDICATI CON LETTERA "L"

Comune di Calendasco (PC)

Finanziato dall'Unione europea
NextGenerationEU

L'Emblema della
Repubblica Italiana

Comune di Calendasco

BANDO PER LA PROGETTAZIONE E REALIZZAZIONE DI INFRASTRUTTURE VERDI E BLU IN AREE URBANE E PERIURBANE

Committente:
Comune di Calendasco
Via Giuseppe Mazzini, 4, 29010 Calendasco (PC)
tel. +39 0523 772722
e-mail: tecnico@comunecalendasco.it

Team di lavoro:
Progettazione paesaggistica ed architettonica:
STUDIO REDAELLI - SPERANZA ARCHITETTI ASSOCIATI
Via P. Colletta n. 29, 20135, Milano
ARCH. VITO REDAELLI - ARCH. GAIA REDAELLI - ARCH. ANNA SPERANZA
Tel. 02-54100154 fax 02-54114959
Email: info@rsrarch.it www.rsrarch.it
Collaboratori: dott. Federico Urso - arch. Angela Lopez Benitez, Anna Gorna

Progettazione Sistemi verdi:
SISTEMI A VERDE - Arboricoltura e Paesaggio
Via F. Tansini, 38, 29122 Piacenza
Dottore agronomo Emanuela Torrigiani, specialista in fitopatologia
Email: e.torrigiani@sistemiaverde.com www.sistemiaverde.com

Progettazione CAM e DNHS:
Ing. Sandro Cristina Reggiani,
Viale Europa, 77 - 20060 Gessate (MI)

Progettazione:
arch. Stefano Campelli,
STUDIO CAMPELLI
Via Mandelli n.4 Piacenza (PC)
Progettazione e Direzione Lavori Viabilistica:
Studio Campelli Ingegneria e Architettura - Ing. Andrea Campelli
Direzione Lavori:
Studio Campelli Ingegneria e Architettura - Arch. Stefano Campelli
Coordinamento sicurezza in fase di progettazione ed esecuzione:
Geom. Alessandro Carli
Collaboratori: Arch. Eleonora Rossi

Progettazione impianti e reti:
Ing. Roberto Carta,
Strada Farnesiana 58/A, 29122 Piacenza (PC) - Fax 0523072085
mail: roberto@studiotecnicocharta.it

**UN PO DI VERDE: IL RIO CALENDASCO E LA RETE DI AREE VERDI
COME INFRASTRUTTURA ECOLOGICO/CULTURALE NEL BORGO DI CALENDASCO**

Pratica
PROGETTO ESECUTIVO

Tavola n°	Titolo				
23	DETTAGLI DELLE PAVIMENTAZIONI				
	Data	Motivazione	Compilazione	Controllo	Approvazione
Prima consegna	12.12.2025		AG	VR	VR